

第3回 西湘バイパス構造物崩落に関する調査検討委員会資料

現況報告について

平成19年12月15日

国土交通省 関東地方整備局 横浜国道事務所

1. 工事進捗状況

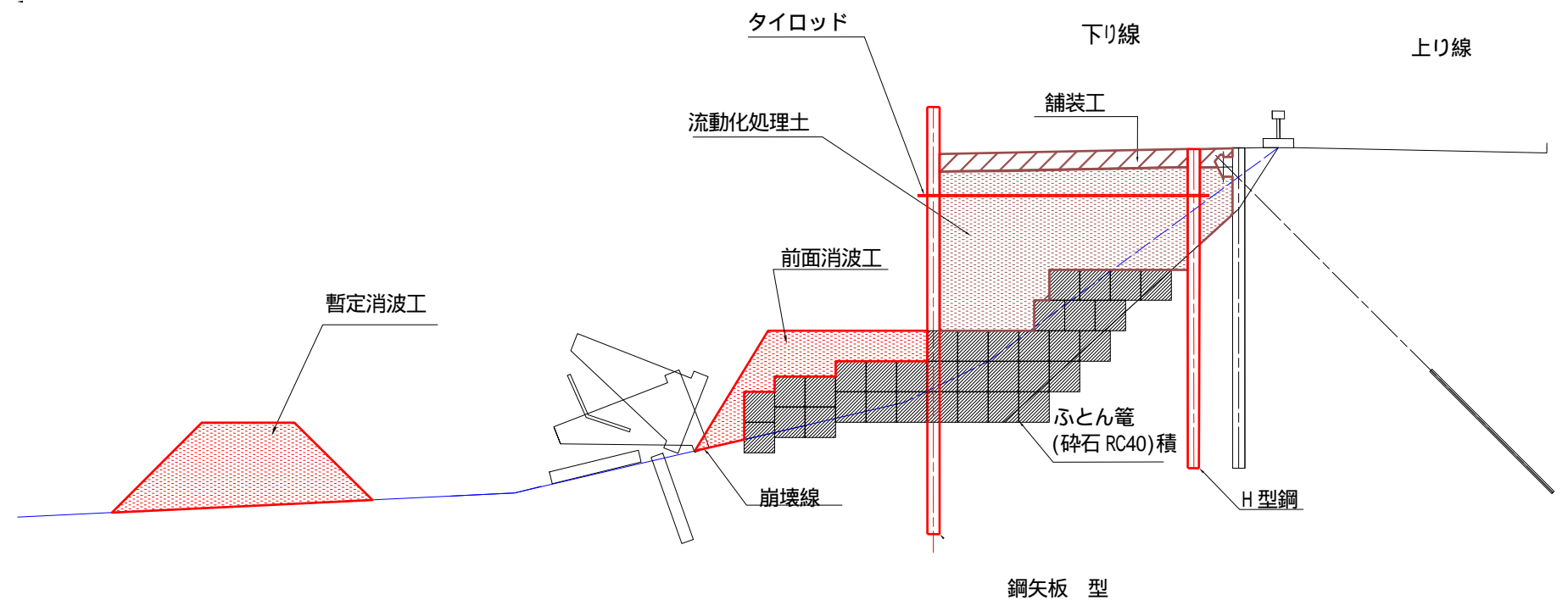


被災区間の航空写真

5K300 付近



5K700 付近



現在、早期の4車線供用に向け、工所用道路の設置や下り線側の鋼矢板の打設を開始。また、並行して実施予定である暫定消波工設置工事については、準備中である。

2 . 現況写真 (平成19年12月13日撮影)



5 K 4 0 0 付近



5 K 5 0 0 付近



5 K 6 0 0 付近



5 K 7 0 0 付近



5 K 8 0 0 付近



5 K 9 0 0 付近

3. 前浜の状況



前浜が戻りつつある区間（現地カメラ画像にて確認）

現地カメラ撮影位置

被災直後

平成 19 年 9 月 7 日 14:30 撮影



被災 2 週間後

平成 19 年 9 月 23 日 9:00 撮影



被災 3 ヶ月後

平成 19 年 12 月 14 日 9:00 撮影



前浜の復元状況の測量はしていないが、目視による観察では、5K200～5K500 約 300m 区間では、被災直後から前浜は徐々に回復傾向にある。