

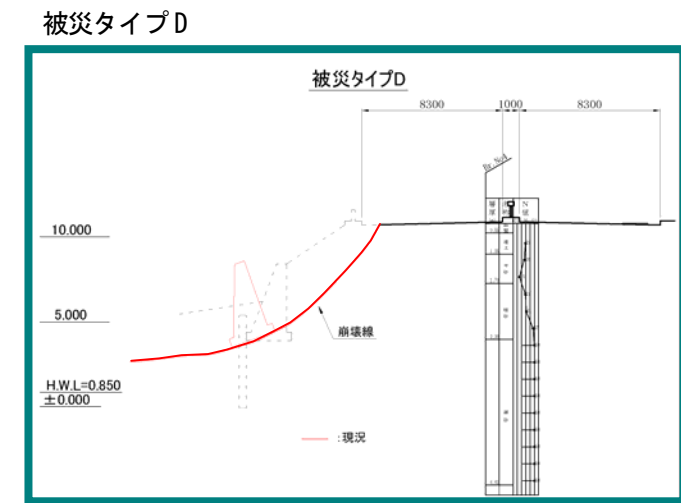
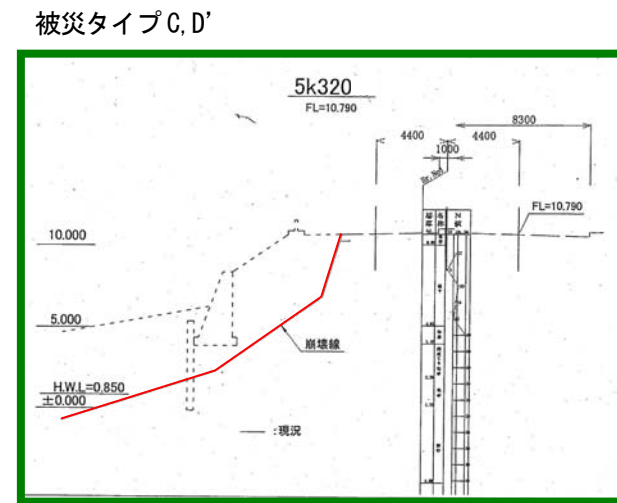
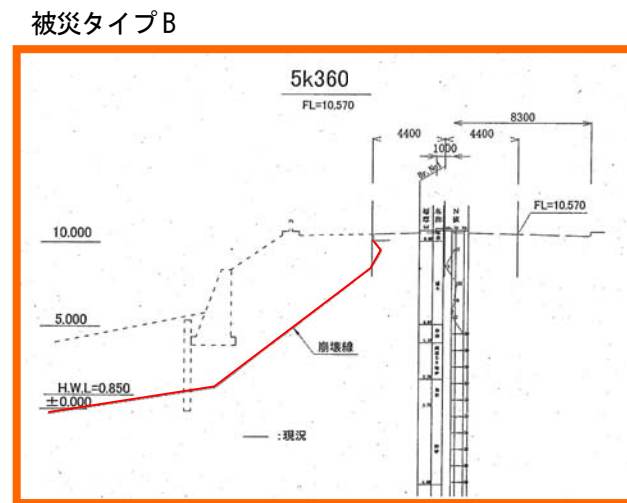
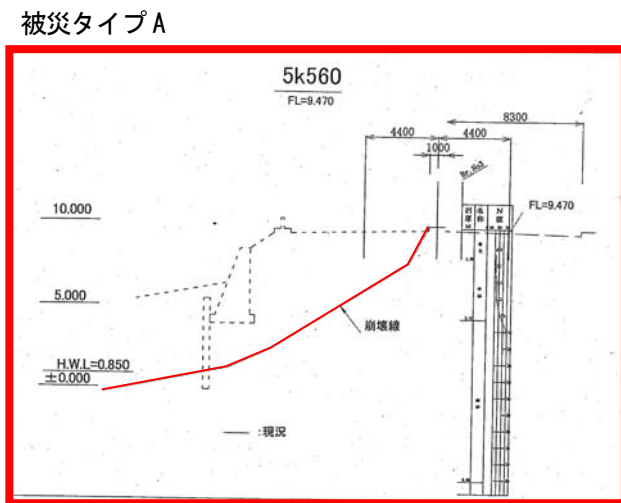
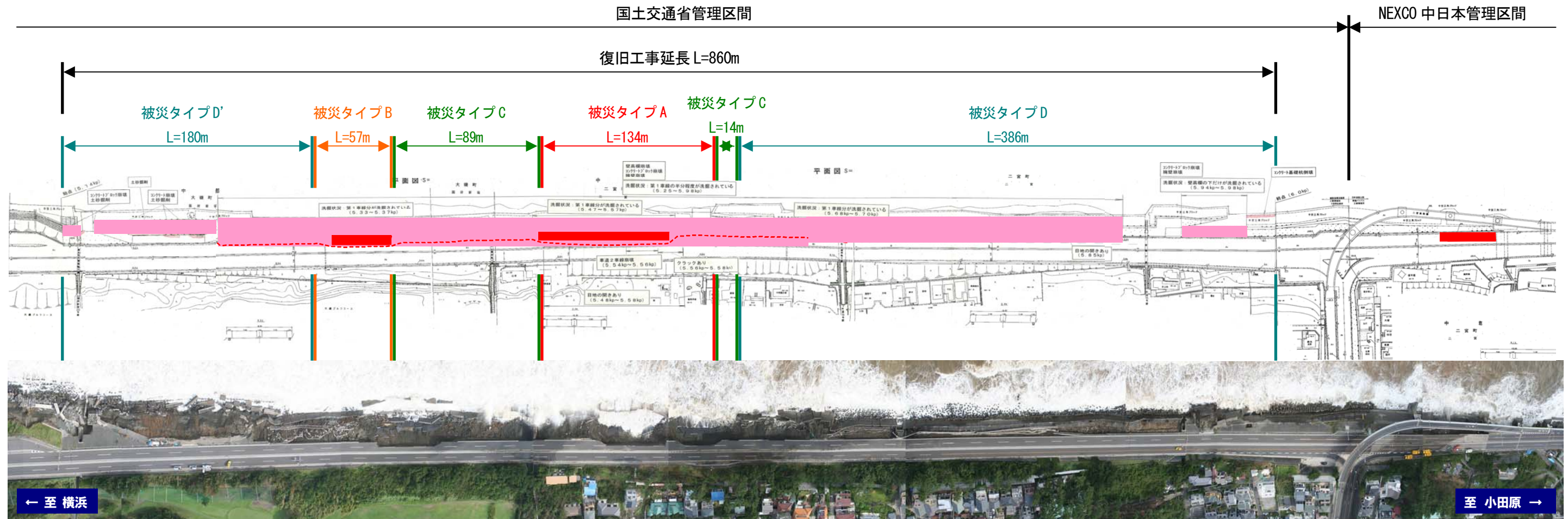
## 第2回 西湘バイパス構造物崩落に関する調査検討委員会資料

### 現況報告について

平成19年10月27日

国土交通省 関東地方整備局 横浜国道事務所

# 1. 被災状況について



## 2. 現在までの経緯

### 事前通行規制

- 9/ 5(水) 15:30 西湘バイパス西湘二宮～早川間下り線通行止め  
小田原保全センター・横浜支社緊急体制
- 9/ 6(木) 8:30 西湘バイパス西湘二宮～早川間上り線通行止め  
12:30 西湘バイパス全線通行止め  
(災害発生の12時間前に全面通行止め人的被害し)

### 災害発生の発見及び非常体制の発令

- 9/ 7(金) 0時頃 パトロールにより西湘西宮 I C付近で擁壁の倒壊等を確認  
(被害程度は夜のため不明)
- 2時頃 台風9号 小田原付近に上陸
- 2:30 警戒体制 (横浜国道事務所)
- 6:00 パトロールにて数100mに渡る擁壁の倒壊及び1車線分の路面崩壊を確認
- 6:00 非常体制 (横浜国道事務所)

### 被害状況の確認と復旧体制の確立

- 9/7 (金) 10:30 防災ドクターによる調査(横浜国大 谷教授)
- 12:00 応急復旧工事に向け災害協力会社への協力要請
- 14:00 被害状況調査(波が高く、上空からヘリコプターにて調査)
- 18:00 早川～橋間 上り線通行止め解除
- 9/ 8(土) 1:00 早川～国府津間 下り線通行止め解除
- 8:30 被災状況調査(地上から職員にて実施)
- 応急復旧の準備工に着手
- 応急復旧工事着手 (西湘二宮 I C)
- 9/ 9(日) 10:00 防災ドクター・専門家による現地調査
- 21:00 調査結果のプレス発表

### 応急復旧

- 9/ 8(土) 応急復旧 (鋼矢板打設) 工事開始
- 9/10(月) 14:00 小田原厚木道路無料開放(国からの依頼によるNEXCOの協力)
- 9/15(土) 11:00 西湘二宮～橋間 上り線1車線供用
- 9/17(月) 13:00 「第1回 西湘バイパス構造物崩落に関する調査検討委員会」開催
- 9/27(土) 11:00 西湘バイパス暫定開通 (図 2.1) (【上り線】大磯西 IC～西湘二宮 IC【下り線】大磯西 IC～国府津 IC)



図 2.1 暫定開通状況

### 3. 工事進捗状況



写真 3.1 被災区間工事進捗状況

表 3.1 山側 2 車線供用後から現在までの主たる動き

平成 19 年 10 月 1 日	神奈川県西部地震 震度 5 強 (AM2:21) →二宮町で震度 3 を観測したため、管理基準に基づき現場パトロールを実施。 →パトロールの結果、異常なし。
現在	道路崩落区間の整形や海側の工事用道路の設置を進めている。

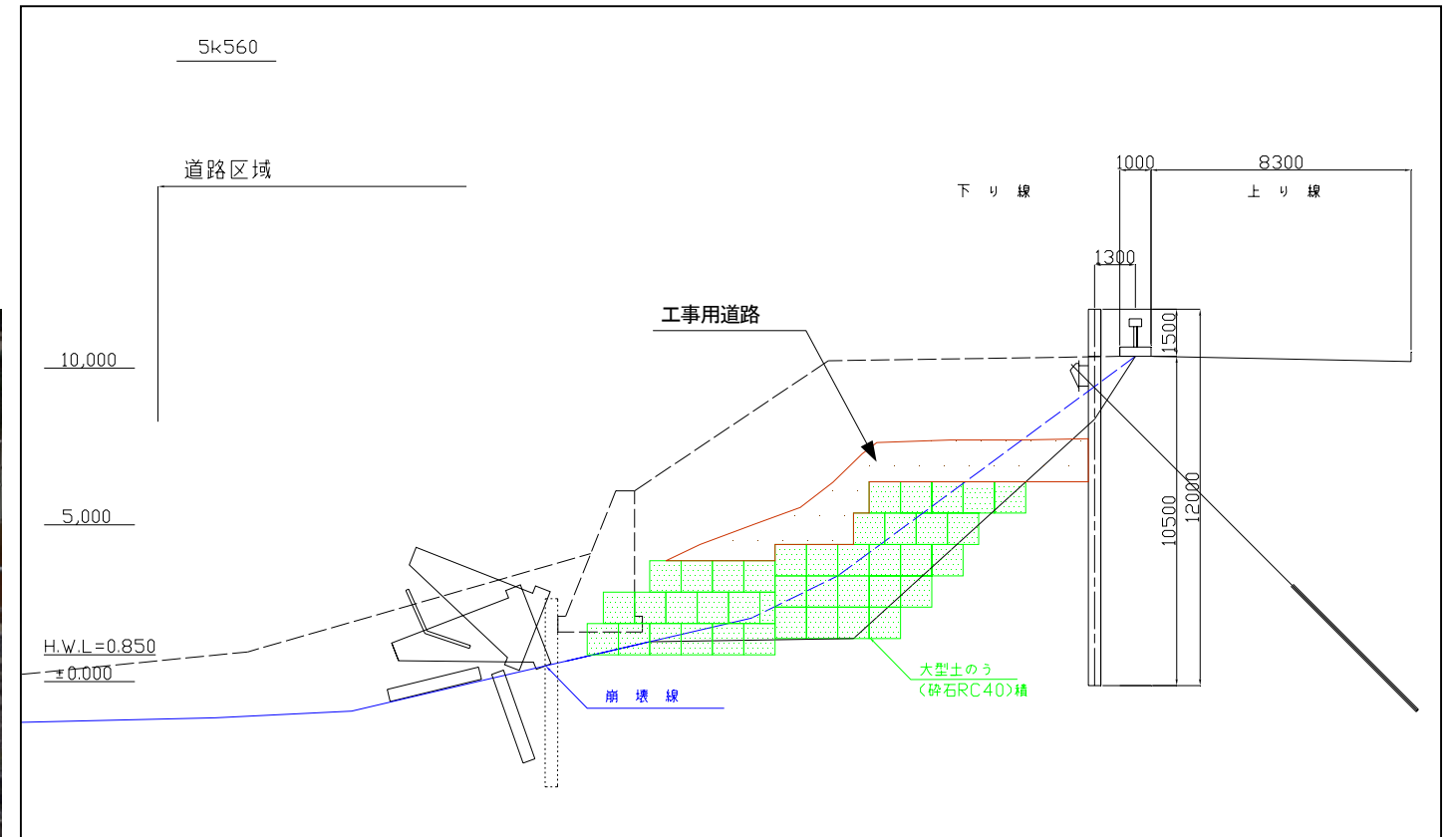


図 3.1 復旧断面図



写真 3.2 5K300 起点側～終点側  
(平成 19 年 10 月 23 日撮影)



写真 3.3 5K700 起点側～終点側  
(平成 19 年 10 月 23 日撮影)