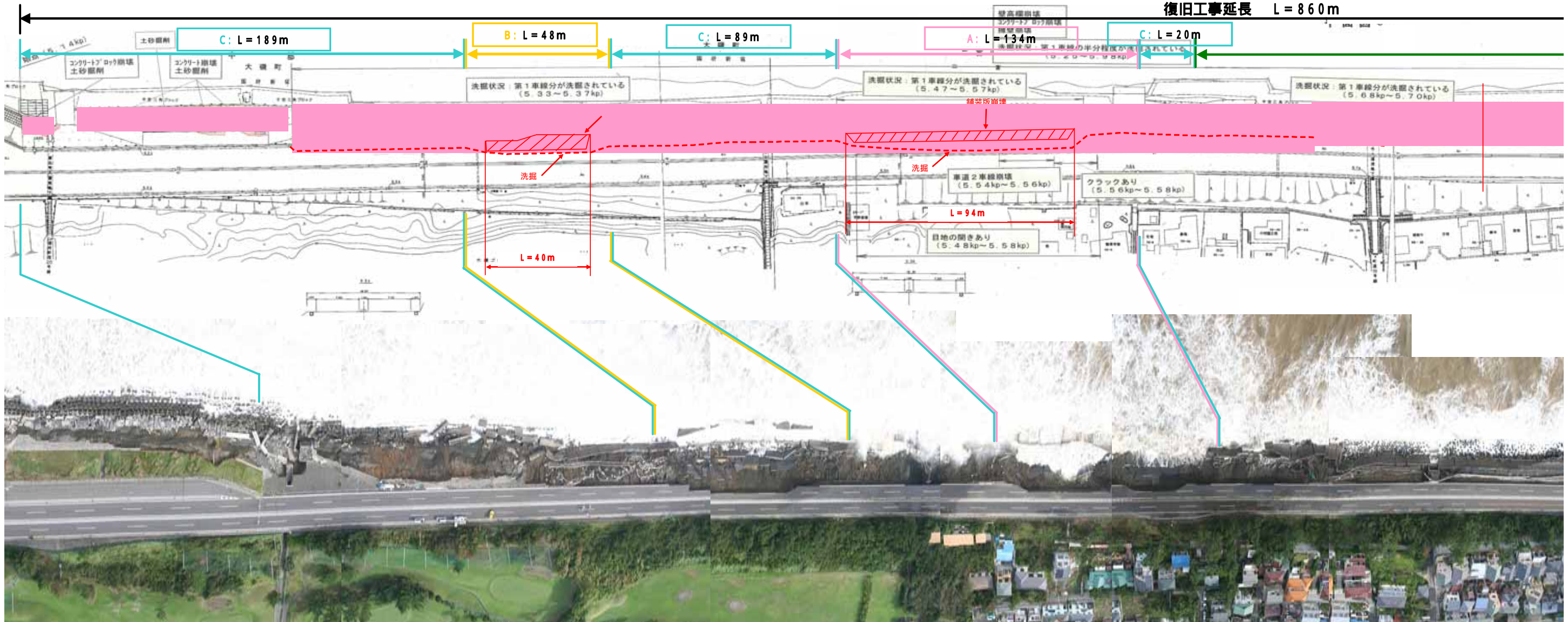
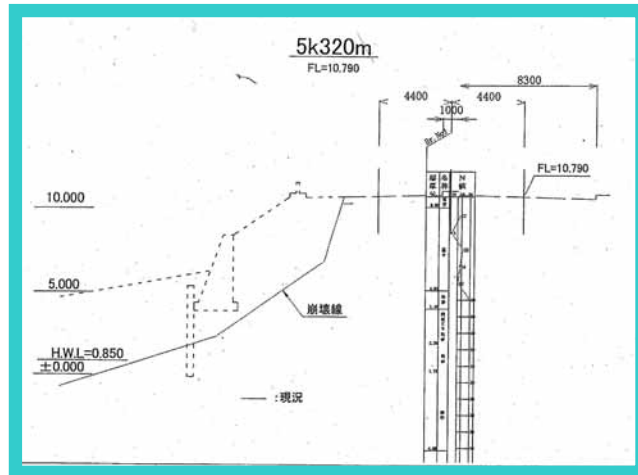


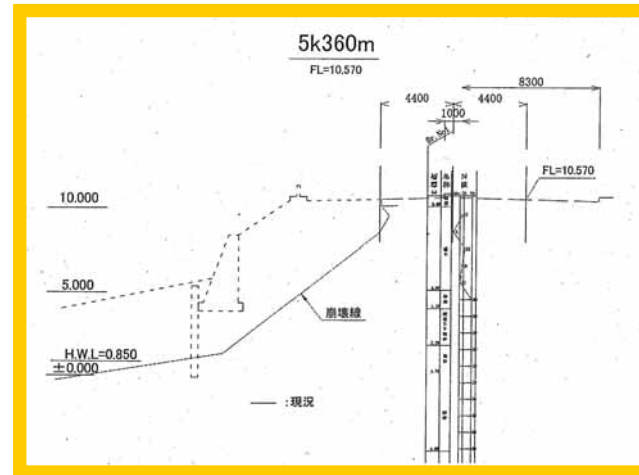
(3) 被災状況：国土交通省管理区間



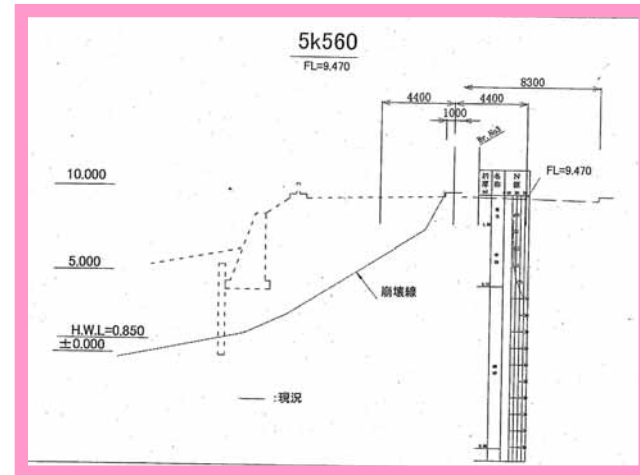
被災タイプC



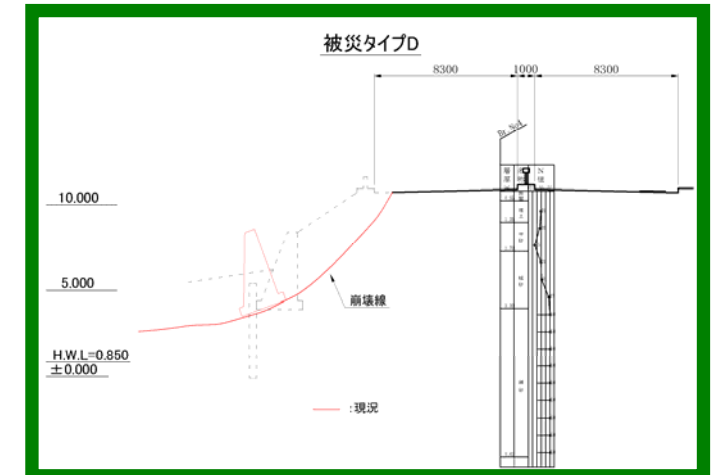
被災タイプB

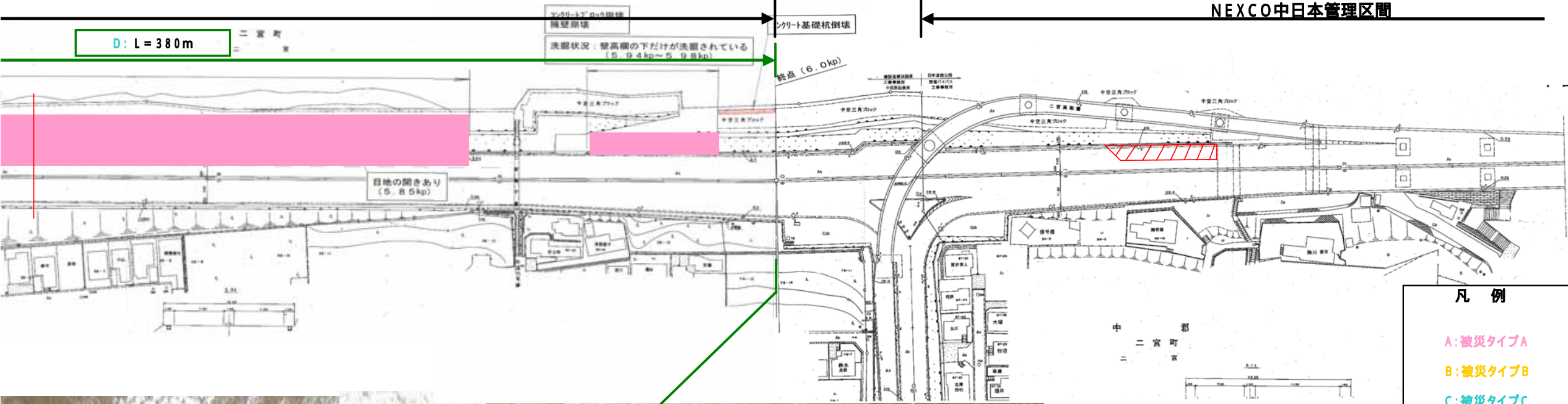


被災タイプA



被災タイプD





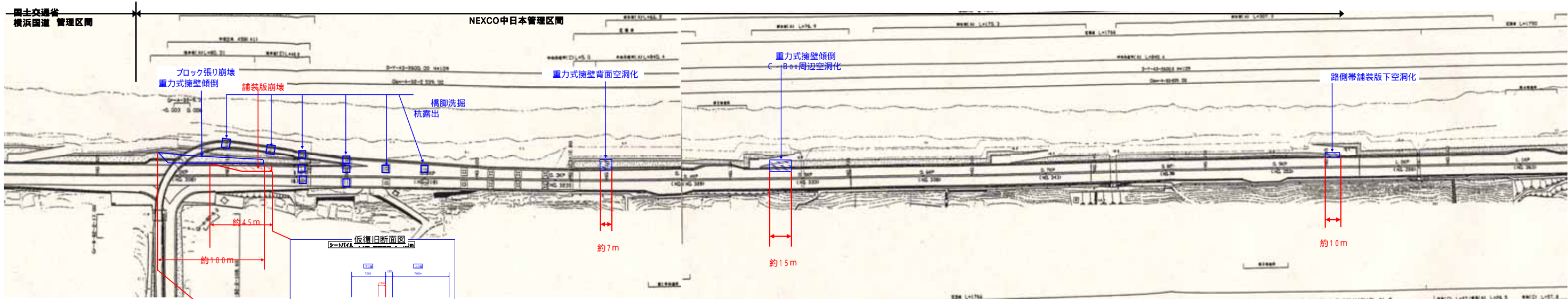
(4) 被災状況：NEXCO 中日本管理区間



金波橋 P1



銀波橋 P4



西湘バイパス 0.0KP付近 銀波橋損傷状況(H19.9.10)



写真 銀波橋全景

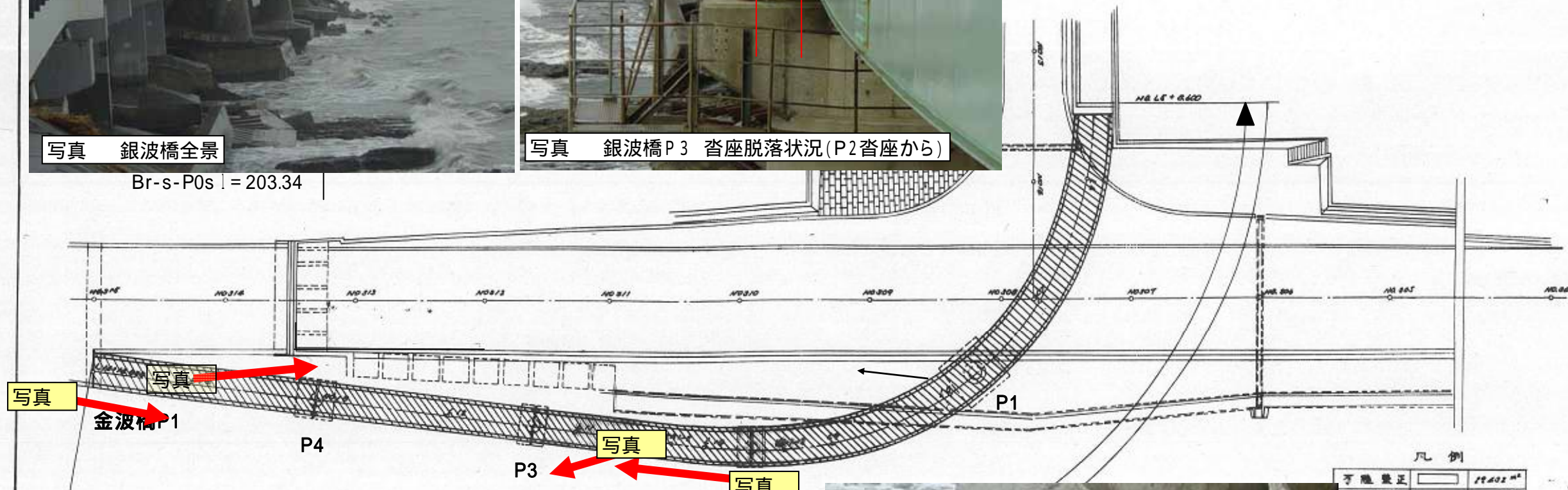
Br-s-P0s | = 203.34



約50センチ海側に橋脚移動

写真 銀波橋P3 沓座脱落状況(P2沓座から)

被害状況(H19.9.10調査)		
P1橋脚	鋼円形単柱	被害無し
P2橋脚	RC円形単柱	7-チング洗屈、杭突出
P3橋脚	RC円形単柱	7-チング洗屈、杭突出、杭頭座屈、橋脚移動、支承脱落
P4橋脚	RC円形単柱	7-チング洗屈、杭突出、金波橋ウイング傾倒
P5橋脚(金波P1)	ラーメン式橋脚	7-チング洗屈、杭突出



写真

金波橋P1

写真

P4

P3

写真

写真



写真 銀波橋P2へ金波橋アバウトウイング傾倒状況



写真 銀波橋P3ベント杭座屈状況(床版上から)

凡例

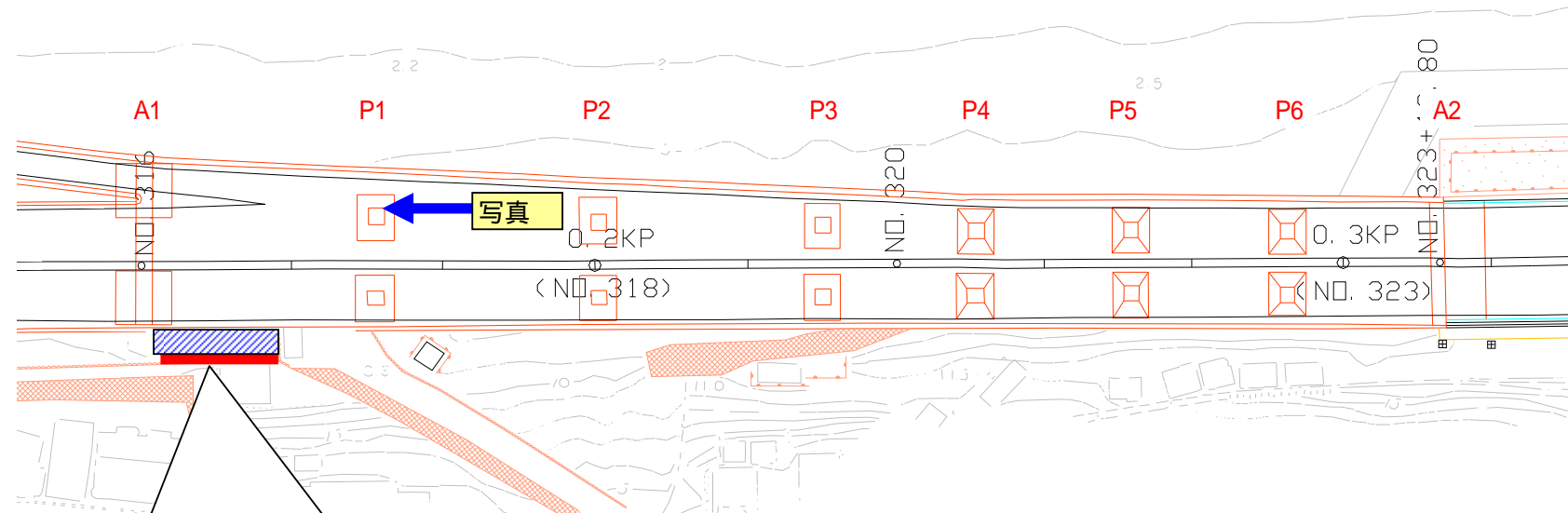
可搬量正	18,402 m ³
路盤工	27,432 m ³
舗装工	31,909 m ³
伸縮継手工	1224 m
中央分離帯工	1,752 m
正島護岸工	10,604 m

完成図

工事名	西湘バイパス改修工事
図名	平面図(二軒橋梁)
縮尺	1/500
作成日	平成25年08月14日
確認日	平成25年12月21日
施工者	大成建設株式会社
建設者	建設省関東地方建設局

西湘バイパス 金波橋損傷状況

金波橋 平面図



・斜線部、スラブ目地に開きあり
 ・赤太線部、2段石積(約5~6m)
 A1~P1間について、上り線用地境界付近まで、波による侵食

波橋 縦断面図

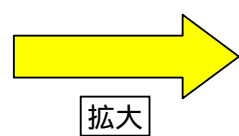
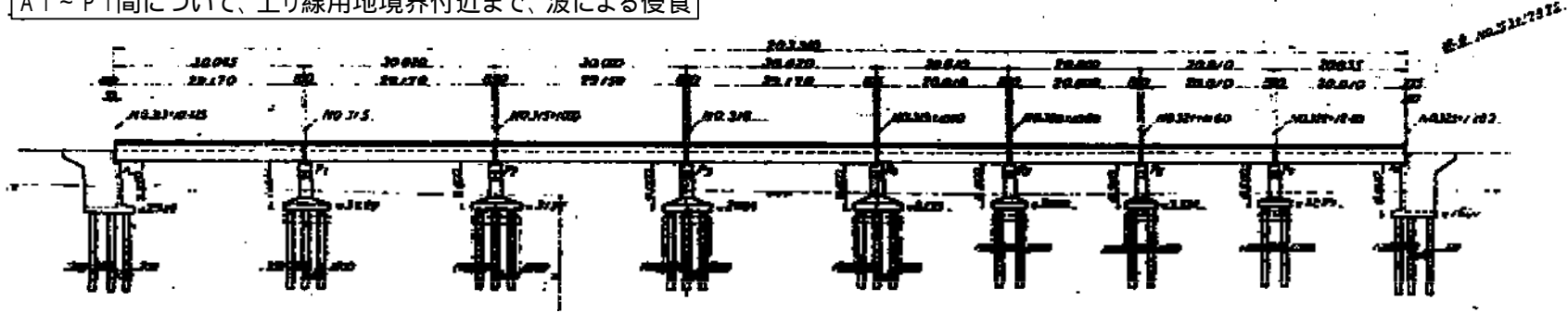


写真 金波橋P1(銀波橋P5)洗屈状況
 海側洗屈(杭頭約1.5m)
 山側洗屈(杭頭約3m)