

下記、通行止めについては、平成31年2月12日（火）に終了しました。
ご協力ありがとうございました。

記者発表資料



国道16号 保土ヶ谷バイパス 夜間通行止めのお知らせ

【国道16号保土ヶ谷バイパス南本宿IC 下りオフランプ】

国土交通省横浜国道事務所では、国道16号の騒音環境の改善を目的とした環境対策事業を実施しています。

このたび、国道16号保土ヶ谷バイパス横浜市旭区南本宿地先において、遮音壁工事に伴い、下記のとおり、夜間通行止めを行います。

ご通行の皆様には、ご不便をおかけしますがご理解とご協力のほど、よろしくお願いいたします。

■通行止め日時

平成31年1月8日（火）～平成31年2月28日（木）

21時00分～翌6時00分

※土曜・日曜・祝日及び荒天日は、通行止めは行いません。

※悪天候等により通行止め日時を延期する場合があります。

■通行止め箇所

国道16号保土ヶ谷バイパス 南本宿IC下りオフランプ（出口）

※本通行止めに併せて本線下り線（1車線）において交通規制を行います。

■迂回路

通行止め当日は、新桜ヶ丘IC、本村IC等を利用し、迂回をお願いします。

（別紙、迂回路案内図参照）

※横浜国道事務所のホームページ、ツイッターでも道路情報が確認できます。

・ホームページ <http://www.ktr.mlit.go.jp/yokohama/>

・公式ツイッター https://twitter.com/mlit_yokokoku

なお、今後、南本宿IC上りオンランプ（入口）においても通行止めを予定しており、詳細が決まり次第、別途お知らせ致します。

発表記者クラブ

竹芝記者クラブ 神奈川建設記者会 神奈川県政記者クラブ 横浜ラジオ・テレビ記者会

問い合わせ先

国土交通省 関東地方整備局 横浜国道事務所

電話 045-311-2981（代表）

副所長 こさわ 小澤 ともゆき 知幸 工務課長 おだぎり 小田桐 きよし 潔

夜間通行止め箇所について

■通行止め日時

平成31年1月8日(火)～平成31年2月28日(木)

21時00分～翌6時00分

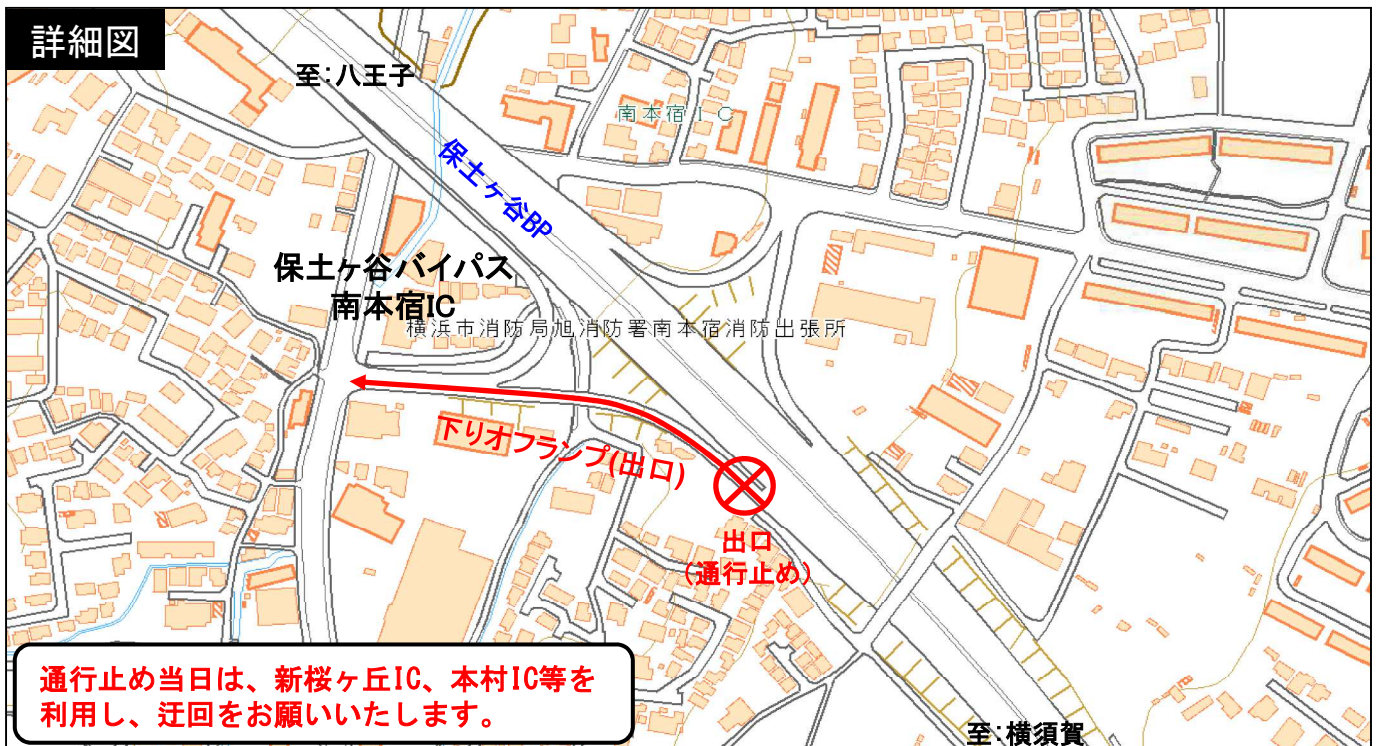
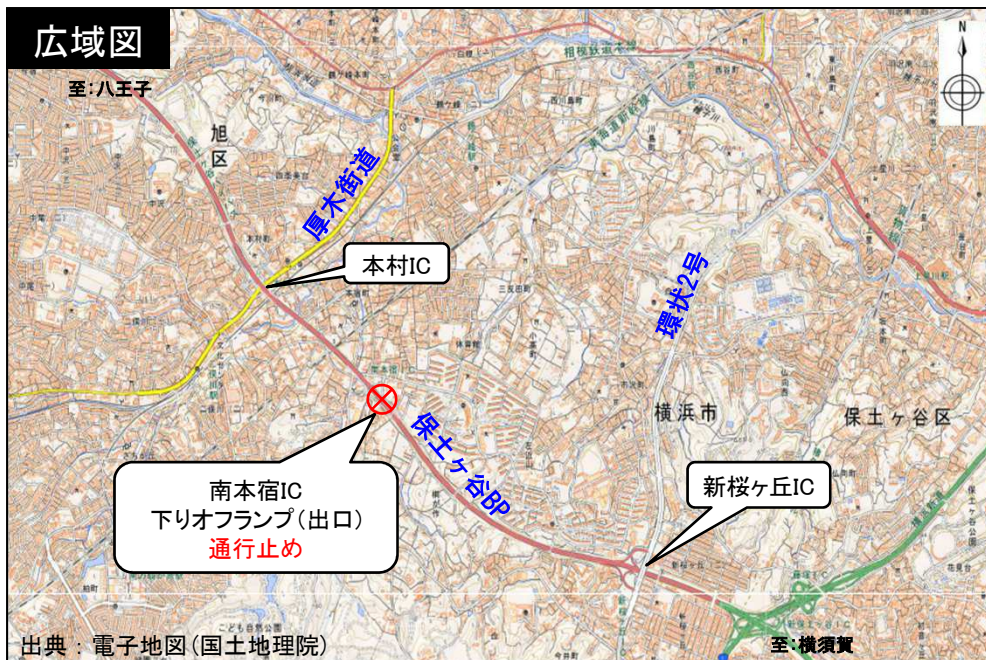
※土曜・日曜・祝日及び荒天日は、通行止めは、行いません。

※悪天候等により通行止め日時を延期する場合があります。

■通行止め箇所

国道16号保土ヶ谷バイパス 南本宿IC下りオフランプ(出口)

※本通行止めに合わせて本線下り線(1車線)において交通規制を行います。

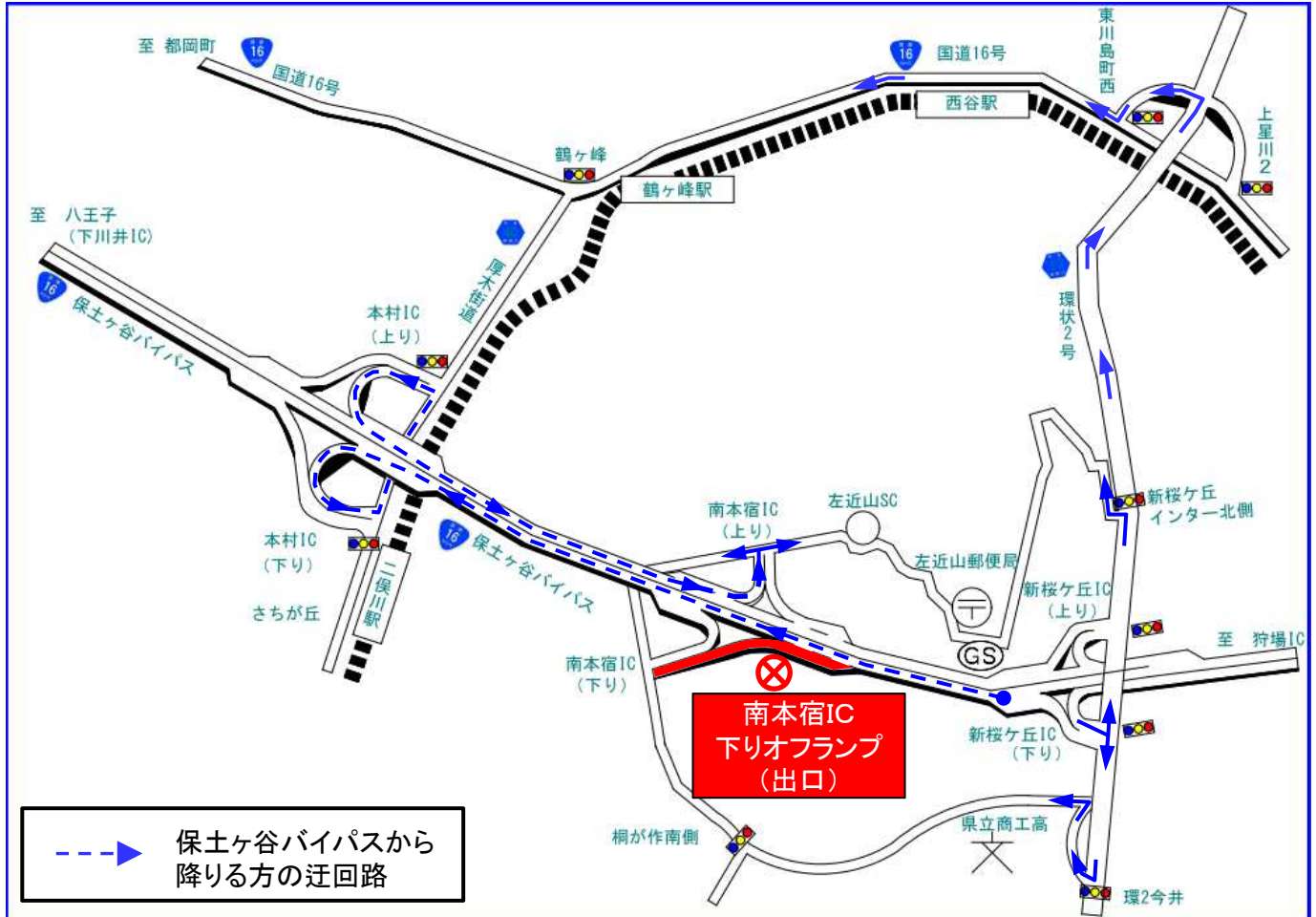


迂回路について

通行止め期間中は、南本宿IC下りオフランプ(出口)は利用出来ませんので、新桜ヶ丘IC、本村ICを利用し、迂回をお願いします。

ご通行の皆様には、ご不便をおかけしますがご理解とご協力のほど、よろしくお願いいたします。

■ 迂回路案内図

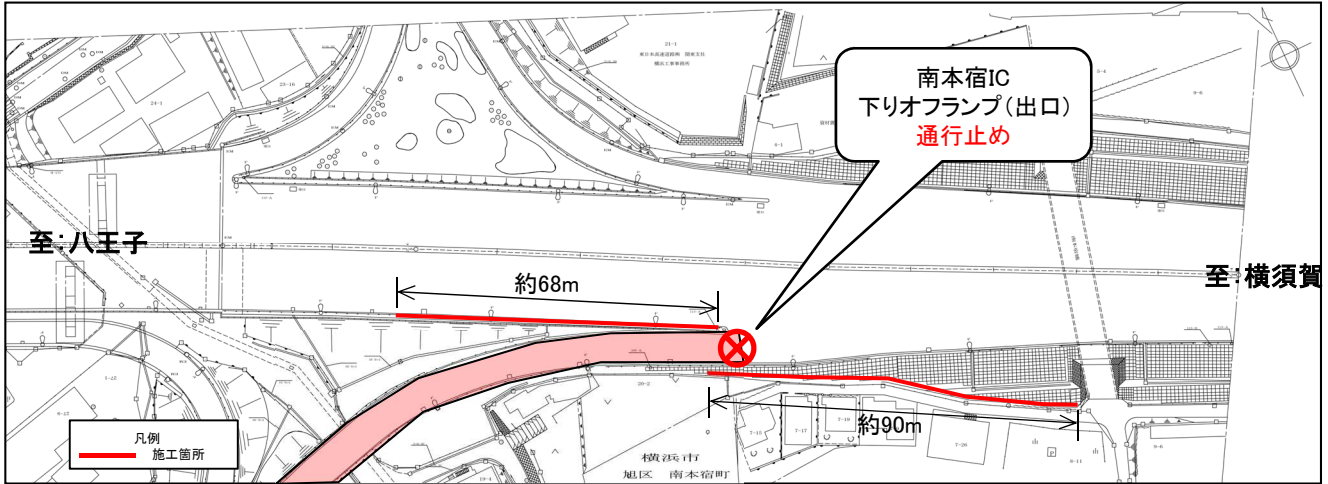


工事概要

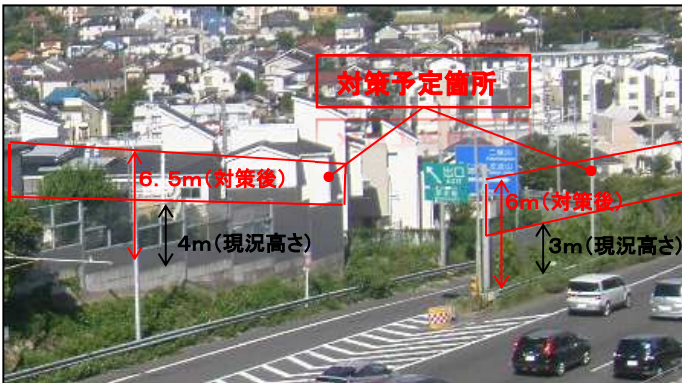
■工事内容

国道16号 保土ヶ谷バイパス横浜市旭区南本宿地先において、騒音環境の改善をを目的に遮音壁の改修を行う工事

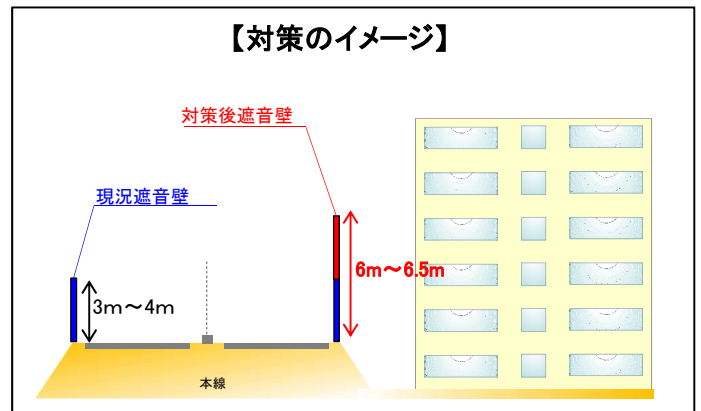
【平面図】



【現地状況】



【対策のイメージ】



工事イメージ

【国道16号保土ヶ谷BP 新桜ヶ丘IC付近での対策例】

対策前



対策後

騒音環境の改善を図ることを目的に遮音壁の改修を実施

