

平成29年10月20日(金)

国土交通省 関東地方整備局 横浜国道事務所
中日本高速道路株式会社 横浜保全・サービスセンター

記者発表資料

横浜湘南道路の工事に伴う **C4** 新湘南バイパス 1車線規制のお知らせ ～車線規制の内容がSTEP-3に切替わります～

国道1号 藤沢インター交差点付近において、横浜湘南道路の建設を進めています。
現在、**C4** 新湘南バイパス（藤沢インター交差点から茅ヶ崎料金所）において、車線規制を実施していますが、10月25日よりSTEP-3に切替えを行います。

- (1) 実施箇所：**C4** 新湘南バイパス 茅ヶ崎料金所 ～ 国道1号 城南交差点
- (2) 実施期間：STEP-3 平成29年10月25日(水) ～ 概ね2年程度
- (3) 実施内容：新湘南バイパス（藤沢インター交差点から茅ヶ崎料金所）
⇒上り線を2車線から1車線に変更し、
通行位置を下り線側に切替え（1車線対面通行）

- ・交通渋滞が予想されますので、早めの出発、迂回をお願いします。
- ・工事の実施にあたり、周辺住民の方及びご通行の皆様には、ご不便をお掛けしますが、ご理解とご協力をお願いします。

※横浜国道事務所のホームページ及びツイッターでも情報が確認できます。

- ・ホームページ：<http://www.ktr.mlit.go.jp/yokohama/>
- ・公式ツイッター：https://twitter.com/mlit_yokokoku/

発表記者クラブ

竹芝記者クラブ 神奈川県政記者クラブ 神奈川建設記者会 横浜ラジオ・テレビ記者会

問い合わせ先

〔 横浜湘南道路の事業、国道1号（藤沢インター交差点・城南交差点）、
C4新湘南バイパスランプ工事に関する問い合わせ 〕

国土交通省 関東地方整備局 横浜国道事務所

TEL 045-311-2981 (代表)

副所長 五十嵐 一夫 (いがらし かずお) 内線204

計画課長 原田 駿平 (はらだ しゅんぺい) 内線261

〔 C4新湘南バイパスの工事規制に関する問い合わせ 〕

(マスコミ専用) NEXCO中日本 東京支社 横浜保全・サービスセンター

TEL 045-922-1141 (代表)

(お客さま専用) NEXCO中日本 お客さまセンター (24時間対応)

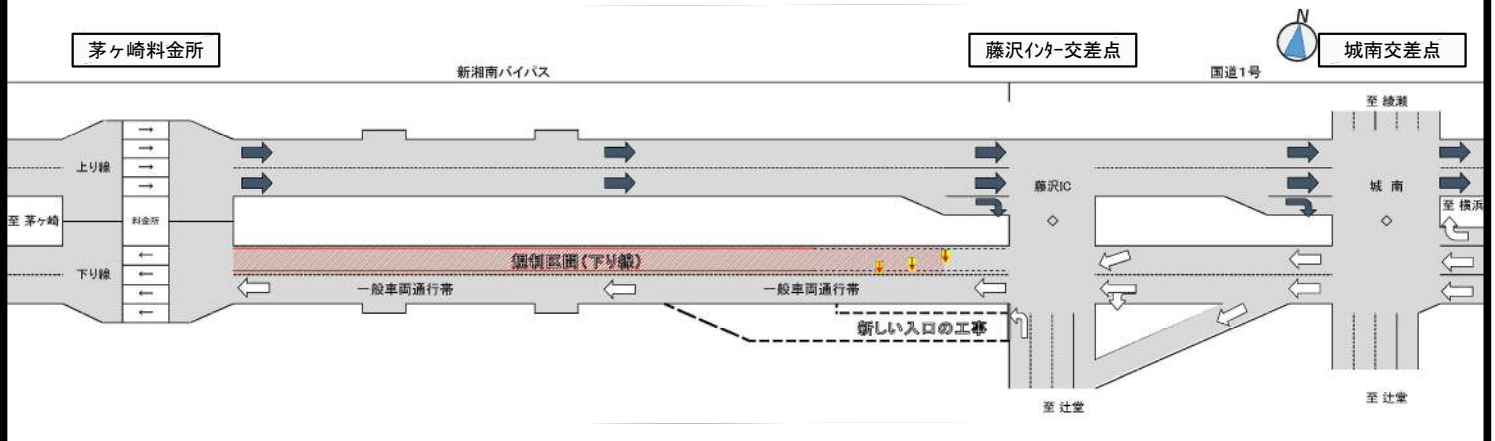
TEL 0120-922-229 (フリーダイヤル)

TEL 052-223-0333 (フリーダイヤルをご利用できない場合/通話料有料)

規制のステップ図

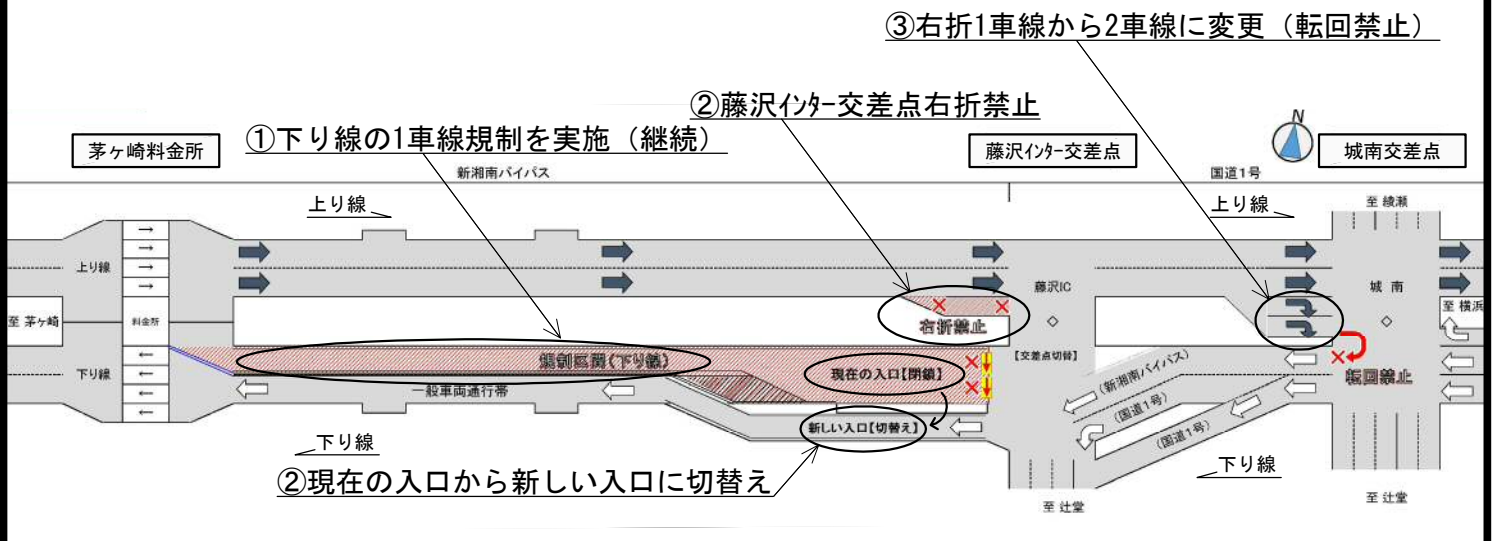
Step-1

■平成29年9月1日～平成29年10月10日



Step-2 (実施中)

■平成29年10月10日～平成29年10月25日

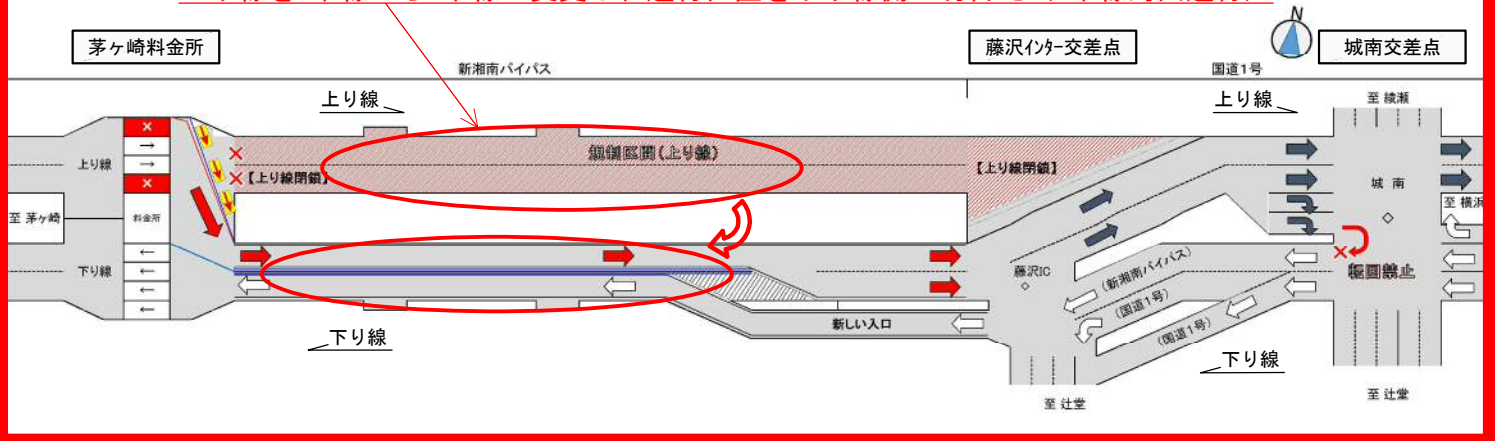


Step-3 (今回の規制予定)

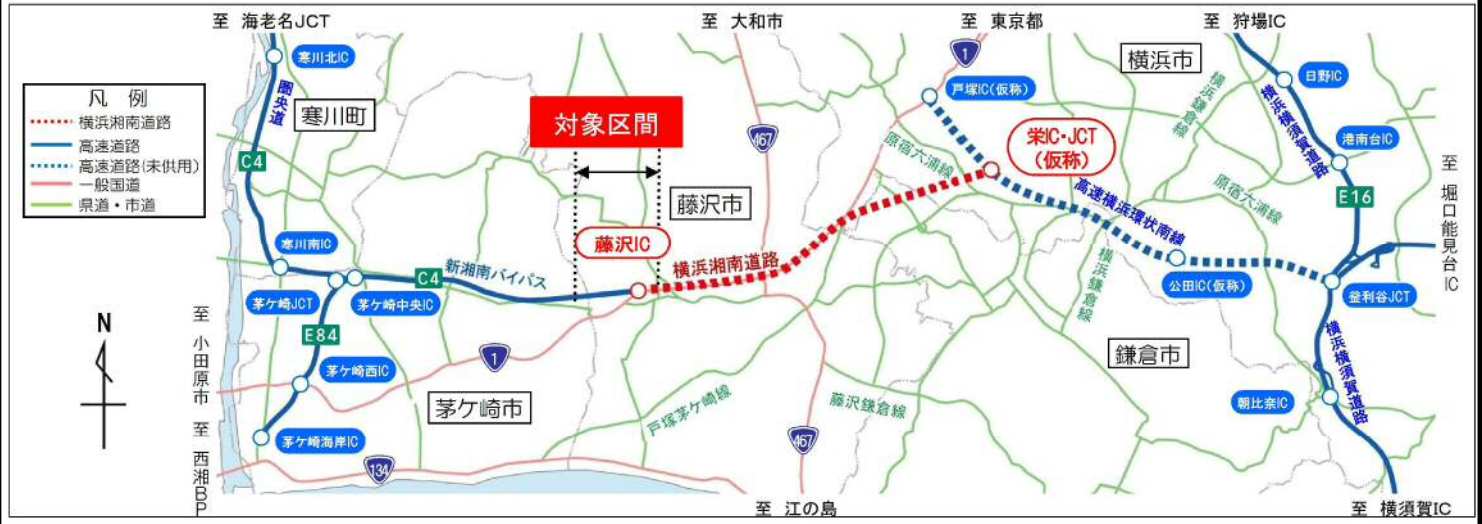
■平成29年10月25日～概ね2年程度 (工事状況等により変動する可能性があります)

- ・新湘南バイパス (藤沢インター交差点から茅ヶ崎料金所)
⇒上り線を2車線から1車線に変更し、通行位置を下り線側に切替え (1車線対面通行)

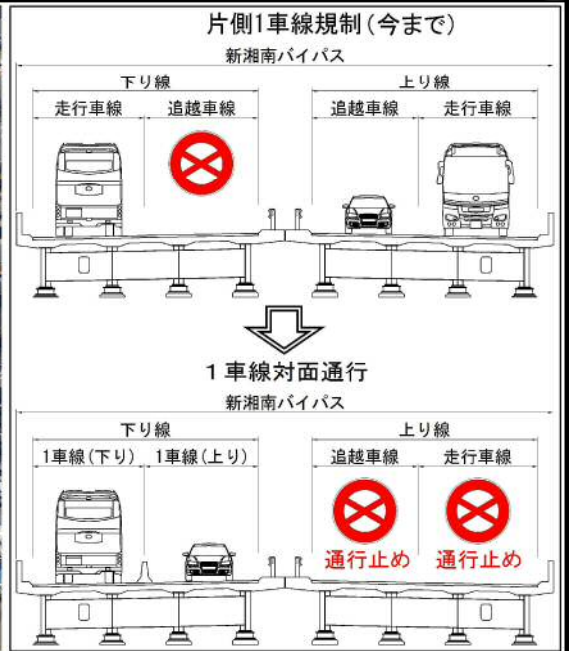
上り線を2車線から1車線に変更し、通行位置を下り線側に切替え (1車線対面通行)



位置図



C4 新湘南バイパス 1車線対面通行イメージ

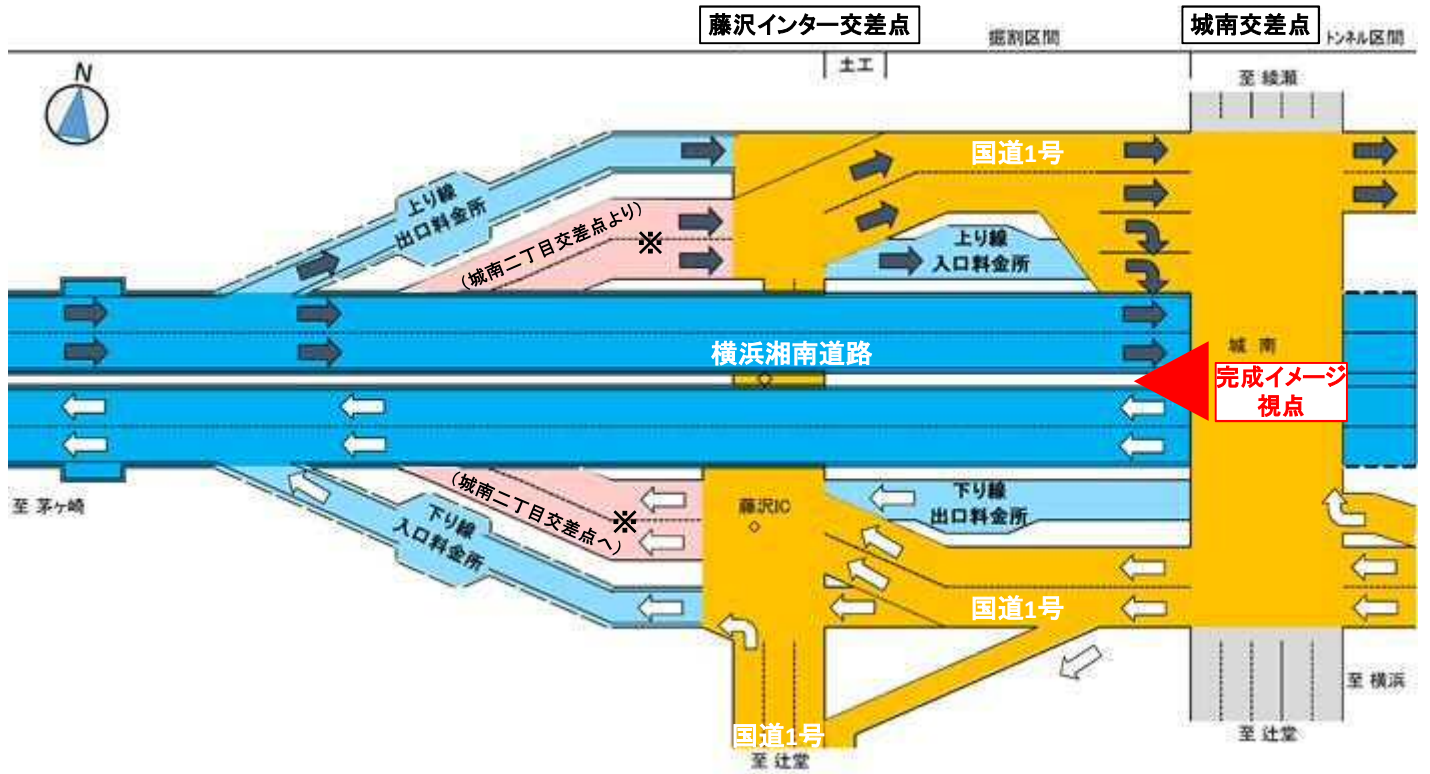


迂回路案内

○C4 新湘南バイパスから国道1号(横浜方面)の通行にあたっては、10月10日以降(Step2以降) 藤沢インター交差点での右折禁止及び城南交差点での転回禁止となっているため、迂回をお願いします。



完成形時の藤沢インター交差点～城南交差点の状況(参考)



※都市計画道路 藤沢大磯線が整備された場合のイメージであり、変更になる可能性があります。

完成イメージ(城南交差点より茅ヶ崎側)



・関係機関との協議等により、今後変更となる場合があります。また、概略を示しているため、実際の形状寸法、位置関係などとは異なる場合があります。

横浜湘南道路の概要(参考)

●首都圏中央連絡自動車道(圏央道)は、首都圏の道路交通の円滑化、沿線都市間の連絡強化等を目的とした、都心から半径およそ40~60kmの位置に計画されている総延長約300kmの環状の自動車専用道路です。

圏央道の一部である横浜湘南道路は、高速横浜環状南線・さがみ縦貫道路・新湘南バイパスと一体となって、東名高速道路や整備が進められている新東名高速道路と東京湾岸地域の連携強化を図る道路であり、物流の効率化や観光周遊の促進、国道1号などの混雑緩和が期待されます。

●概要

路線名 : 横浜湘南道路 (圏央道: 国道468号)

○計画延長 : 7.5km

○車線数 : 4車線

○道路規格 : 第1種第3級

○計画交通量 : 55,800台/日

○事業化 : 平成13年度

詳細図



横浜湘南道路

凡例

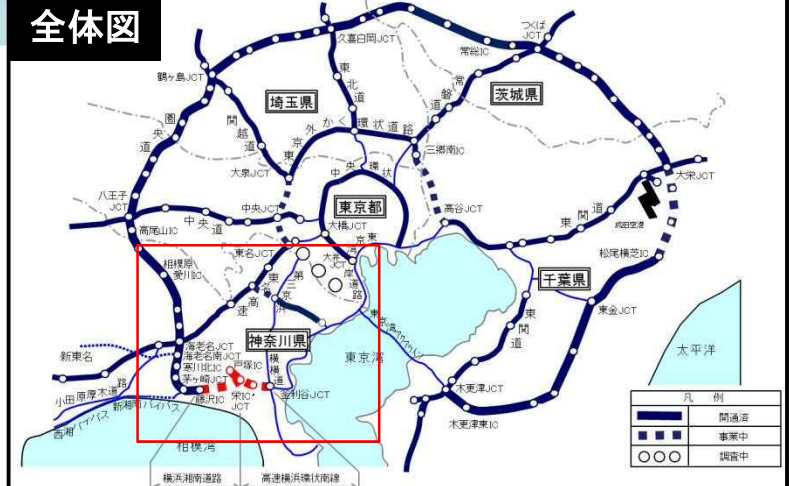


事業中区分



開通済区分

全体図



凡例	
	開通済
	事業中
	計画済

横浜湘南道路の整備効果(参考)

ネットワークの形成・道路交通の円滑化①

- ・横浜湘南道路の並行路線である国道1号※1の平均渋滞損失時間は、約380千人時間/年・km。(横浜市内の道路の平均の約2倍。)
- ・本事業を含めた圏央道の整備により、国道1号の交通渋滞の緩和が期待されます。

※1 国道1号 (藤沢インター交差点～横浜新道出入付近)

並行路線等の区間別渋滞損失時間



- 国道1号の平均(対象区間※1)
... 約380千人時間/年・km
- 横浜市内の道路の平均
... 約170千人時間/年・km

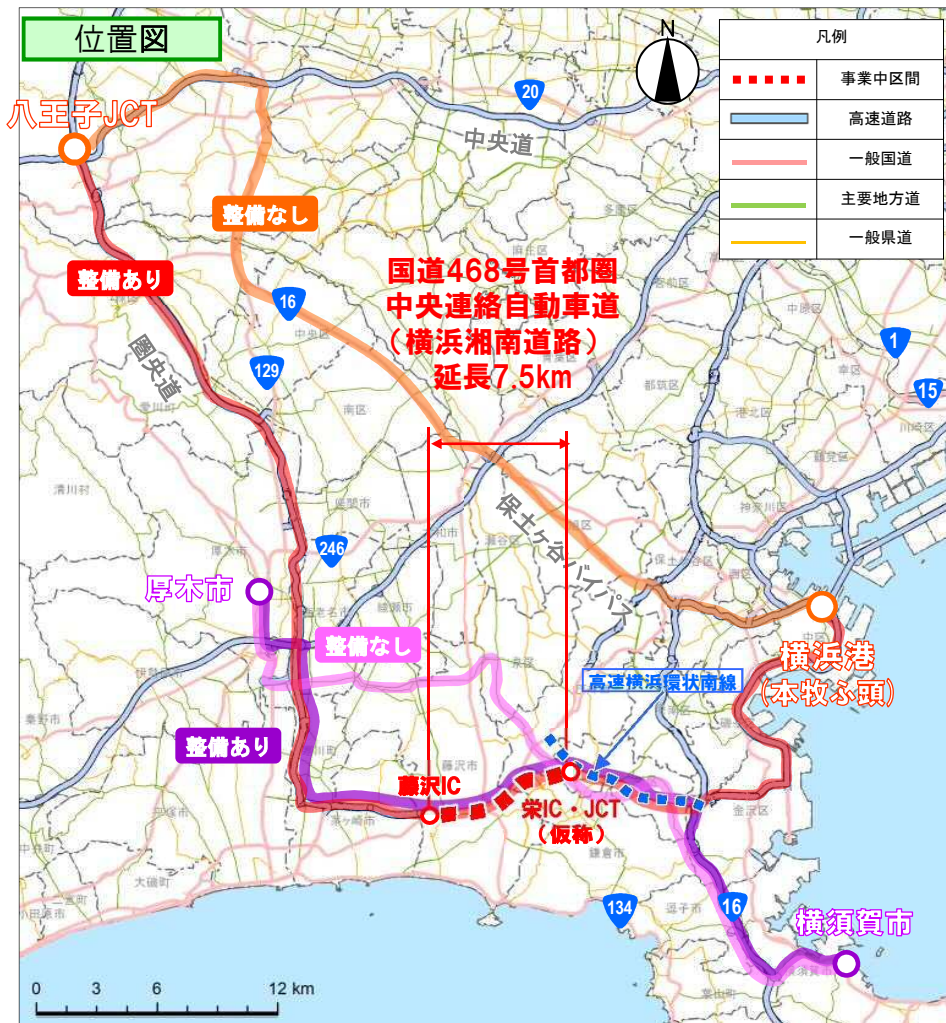
凡例

- 100千人時間/年・km 未満
- 150千人時間/年・km 未満
- 200千人時間/年・km 未満
- 200千人時間/年・km 以上

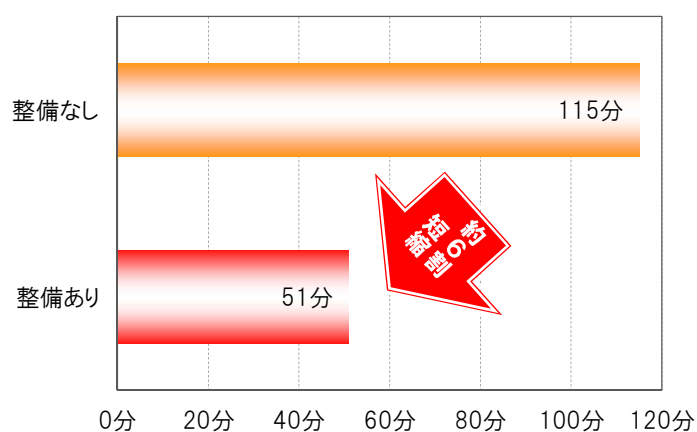
横浜湘南道路の整備効果(参考)

ネットワークの形成・道路交通の円滑化②

・横浜湘南道路等の整備により、物流ネットワークが形成され、横浜港～八王子JCT間の所要時間が約6割短縮、また、主要都市である厚木市～横須賀市間の所要時間も約6割短縮される事により物流の効率化や観光周遊の促進が期待されます。

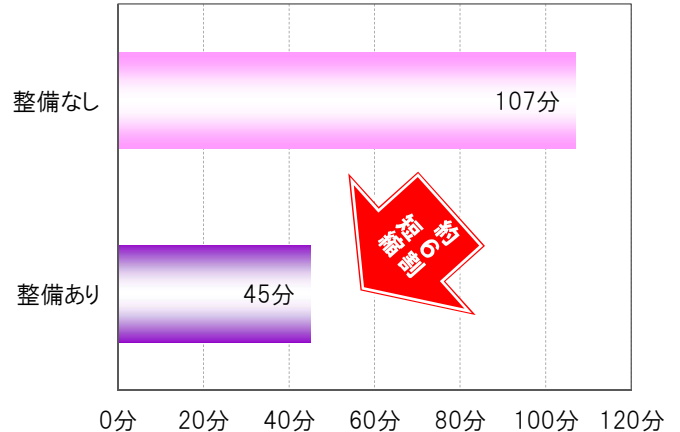


物流ルート(横浜港～八王子JCT間)の
所要時間短縮



出典：H22道路交通センサスより算出

主要都市間(厚木市～横須賀市間)の
所要時間短縮



出典：H22道路交通センサスより算出