

平成28年11月22日（火）
国土交通省 関東地方整備局
横浜国道事務所

記者発表資料

『箱根駅伝』開催にあたり 徒歩パトロールを実施 ～ 今年度も関東学生陸上競技連盟等と合同で ～

第93回東京箱根間往復大学駅伝競走の開催にあたり、今年度も駅伝コースのうち、横浜国道事務所が管理をしている区間において、徒歩による道路状況の確認を行います。

鶴見中継所付近においては、以下の日程で箱根駅伝の主催者である関東学生陸上競技連盟所属幹事の学生の皆さん、出走者の控え場所となる公園・市道の管理者である横浜市及びボランティアで箱根駅伝コースの清掃活動等を実施している神奈川県建設業協会とともに、安全の観点からコースを確認します。

- 日時 平成28年11月27日（日） 12時15分から16時30分まで
 - 行程 12時15分 会場受付（鶴見市場コミュニティハウス）
（最寄り駅：京急 鶴見市場駅）
 - 12時30分～ パトロール実施要領等の説明（上記場所2階多目的室）
 - 13時25分 国道15号市場駅入口交差点（開始）
} 鶴見中継所付近点検及び作業等、徒歩パトロール
 - 15時50分 国道15号生麦一丁目交差点（終了）
 - 16時00分～ 意見交換会(30分程度、横浜国道事務所 神奈川出張所)
- ※雨天決行。荒天が予想される場合は前々日(11/25)11時の天気予報で判断し決定します。

- その他、11月中に上記以外の駅伝コース及び横浜国道事務所管内の一部について、職員により徒歩パトロールを行っています。

※ 当日は、自由に取材ができますが、安全確保のため取材を希望される場合は、事前に下記問い合わせ先までご連絡ください。

発表記者クラブ

竹芝記者クラブ 神奈川建設記者会 神奈川県政記者クラブ
横浜市政記者会 横浜テレビ・ラジオ記者会

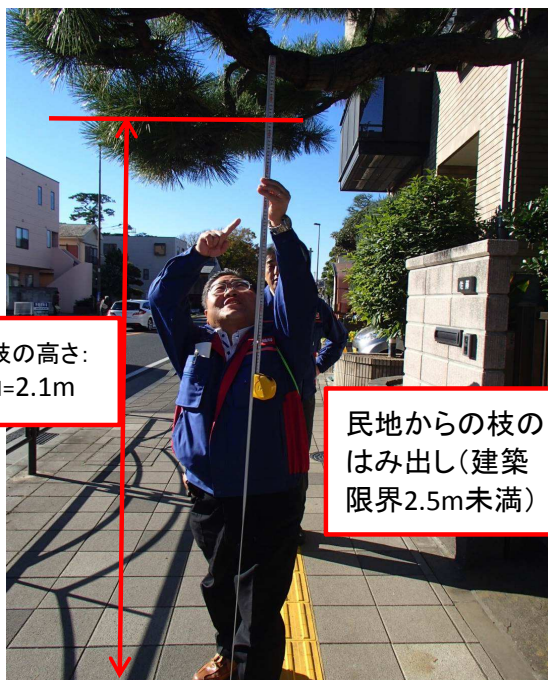
問い合わせ先

国土交通省 関東地方整備局 横浜国道事務所 電話 045-311-2981（代表）
FAX 045-316-3538
副所長 ひしかわ 菱川 りゆう 龍（内線205） 管理第一課長 みやま 深山 たかよし 高芳（内線431）

平成28年度箱根駅伝コース 関東学連等との合同徒歩パトロール 実施区間図



平成27年度 徒歩パトロール実施状況【参考】



枝の高さ:
H=2.1m

民地からの枝の
はみ出し(建築
限界2.5m未満)

徒歩パト点検状況



歩道舗装に段差
あり

徒歩パト点検状況



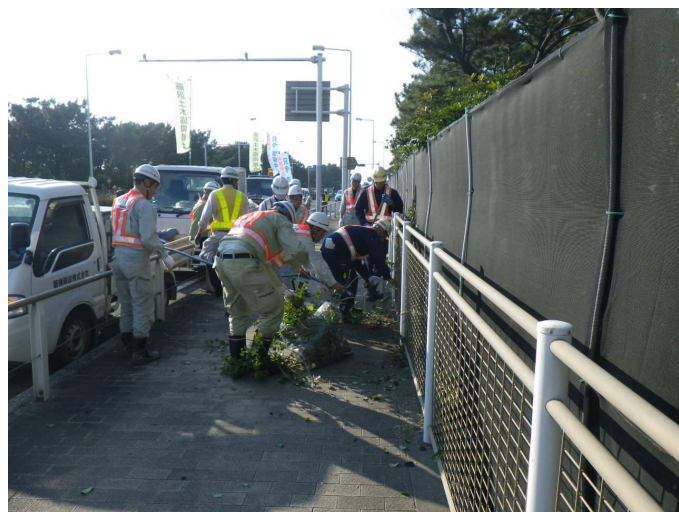
車道舗装に亀裂
あり

点検結果(補修前)



車道舗装の亀
裂を補修

点検結果(補修後)



神奈川県建設業協会の清掃状況(藤沢地区)



神奈川県建設業協会の清掃状況(箱根地区)