



原宿交差点上り線トンネルで車線の切り替えに伴い 通行規制を行います

～神奈川県内渋滞ワースト1の解消へ～

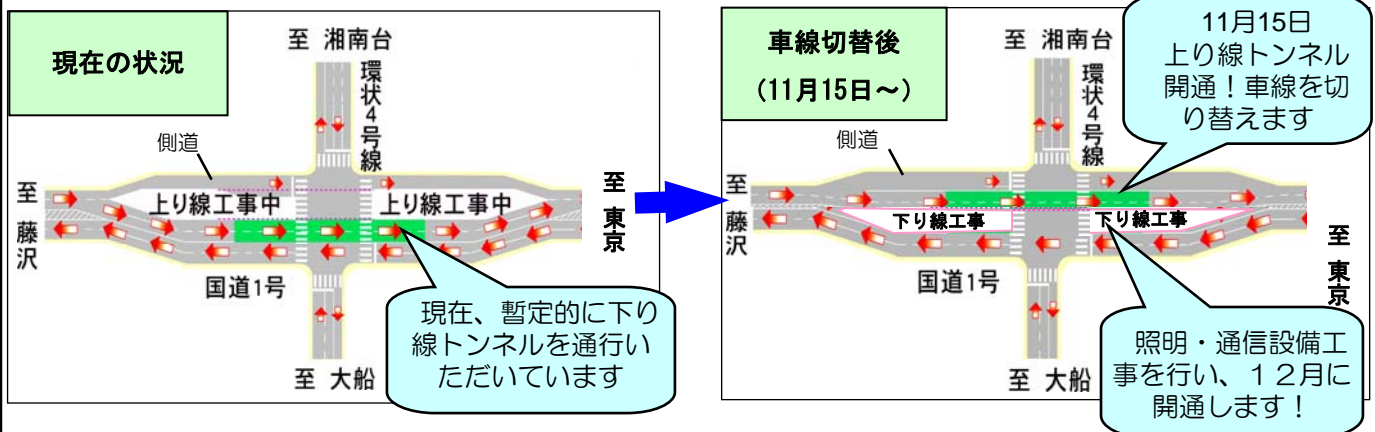
平成22年12月の立体化全線開通へ向け施工中の原宿交差点において、上り線トンネルが完成し、車線の切り替えを行います。それに伴い下記の通り通行規制を行います。

●日時 平成22年11月15日(月)
よる11時～翌朝5時頃を予定

※荒天の場合、延期させていただきます。ご了承ください。

●規制内容 上り線トンネルの通行止め(トンネル脇の側道は通行可能です。)
※当日は現場の交通誘導に従ってください。

●概要図



●今後の予定

11月15日の車線切り替え後、下り線トンネルにおいて照明や通信設備等の工事を行います。これらの工事の完了後に、12月に下り線トンネルが開通し、上下線立体化全線開通を迎えます。平成22年12月の全線開通を予定しております。開通日が決まりましたらお知らせいたします。

発表記者クラブ

竹芝記者クラブ 神奈川建設記者会 神奈川県政記者クラブ 横浜市政記者会 横浜ラジオ・テレビ記者会

問い合わせ先

国土交通省 関東地方整備局 横浜国道事務所

電話 045-311-2981 (代表)

副所長(改築) 徳嵩 公明

調査課長 石倉 丈士

原宿交差点改良事業について

○概要

原宿交差点改良事業は国道1号と環状4号との交差点を立体化（国道1号が地下を通ります）し、国道1号の通過交通と環状4号との出入り交通を分離することによって、交通混雑を解消し、横浜市の放射・環状方向の円滑な交通を確保することを目的に計画されたものです。



○現在の状況

至) 湘南台

至) 東京



原宿交差点

至) 大船

至) 藤沢

○トンネル開通に伴う効果(横浜以东と藤沢・湘南以西のアクセス状況)

【原宿交差点の通過時間が短縮】

