

ばにゅう

国道 1 号馬入交差点の交通事故対策工事に着手します。

国道 1 号 神奈川県 平塚市 馬入交差点の交通事故対策工事着工のお知らせ。

記者発表資料

国土交通省関東地方整備局横浜国道事務所では、死傷事故率の高い箇所の対策を集中的に行う「レッドゾーン戦略」に基づいて交通事故対策工事に着手しています。

対策工事を行う国道 1 号馬入交差点（神奈川県平塚市）は、**死傷事故率が**
334.1 件/億台 km で、この値は昭和 40 年代の「交通戦争」の頃の事故率に相当します。

馬入交差点は国道 1 号がカーブするところに平塚駅方面へ向かう市道が直線延長上に取り付く変則的な交差点で、スピードを落とさず平塚駅方面へ進む車両とカーブに沿って進む二輪車との接触事故が多発しています。

馬入交差点付近は「平成 19 年度平塚市交通安全総点検」において「歩行者・自転車と車の接触事故防止」という声を頂きました。今回の対策では事故の分析結果や地元の意見を基に警察と協力して、「左折車から二輪車や横断する自転車・歩行者を守る対策」や、「走行ラインをわかりやすくする対策」等を行います。

工事期間は平成 21 年 4 月から約 3 ヶ月を予定しています。工事は夜間に行い、車線の規制を伴います。ご迷惑をおかけしますが、ご協力をお願い致します。

平成 21 年 2 月 27 日

国土交通省関東地方整備局横浜国道事務所

発表記者クラブ

竹芝記者クラブ 横浜海事記者クラブ 神奈川建設記者会
神奈川県政記者クラブ 平塚記者クラブ

問い合わせ先

国土交通省関東地方整備局横浜国道事務所

計 画 課 長 外川 和彦（内線 261）

交通対策課長 滝沢 貞男（内線 471）

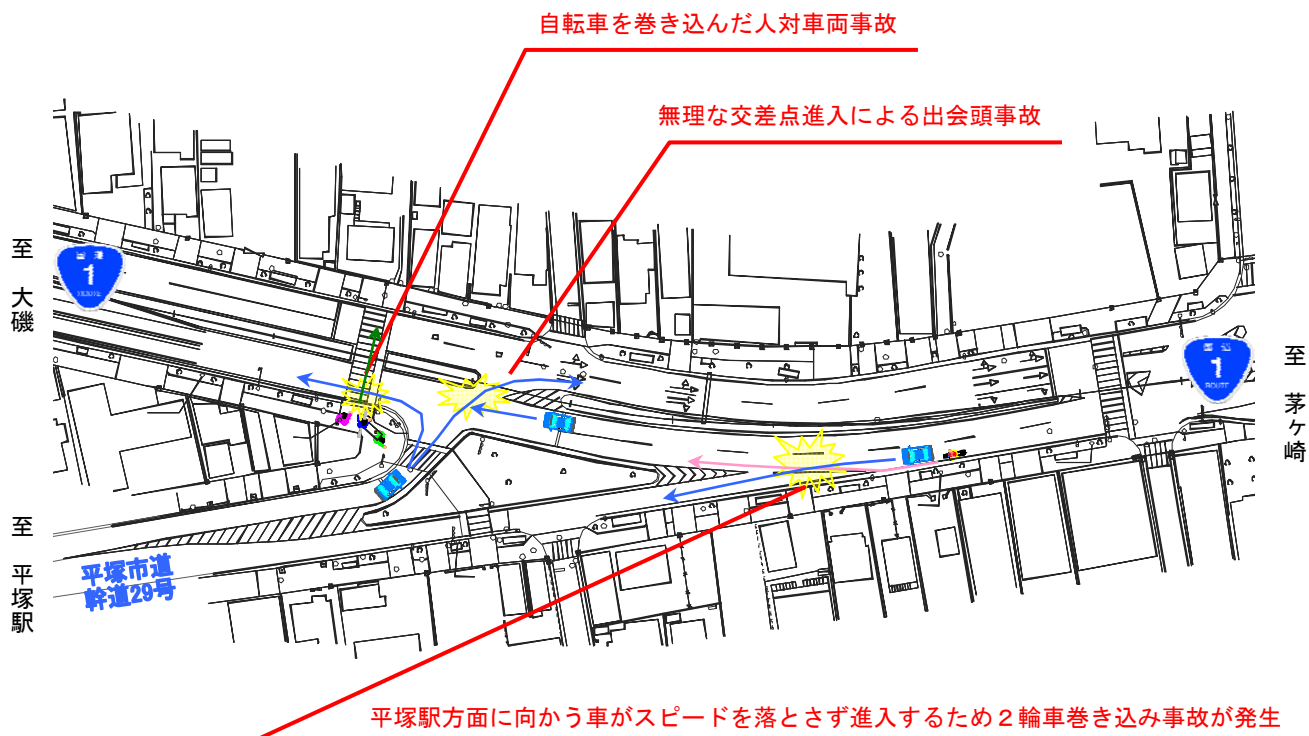
電話 045-311-2981（代表）

■ 位置図



出典：「国土画像情報（カラー空中写真） 国土交通省」

■ 事故の発生状況



■ 対策の概要

【巻込事故対策：左折車を分離してわかりやすくします】

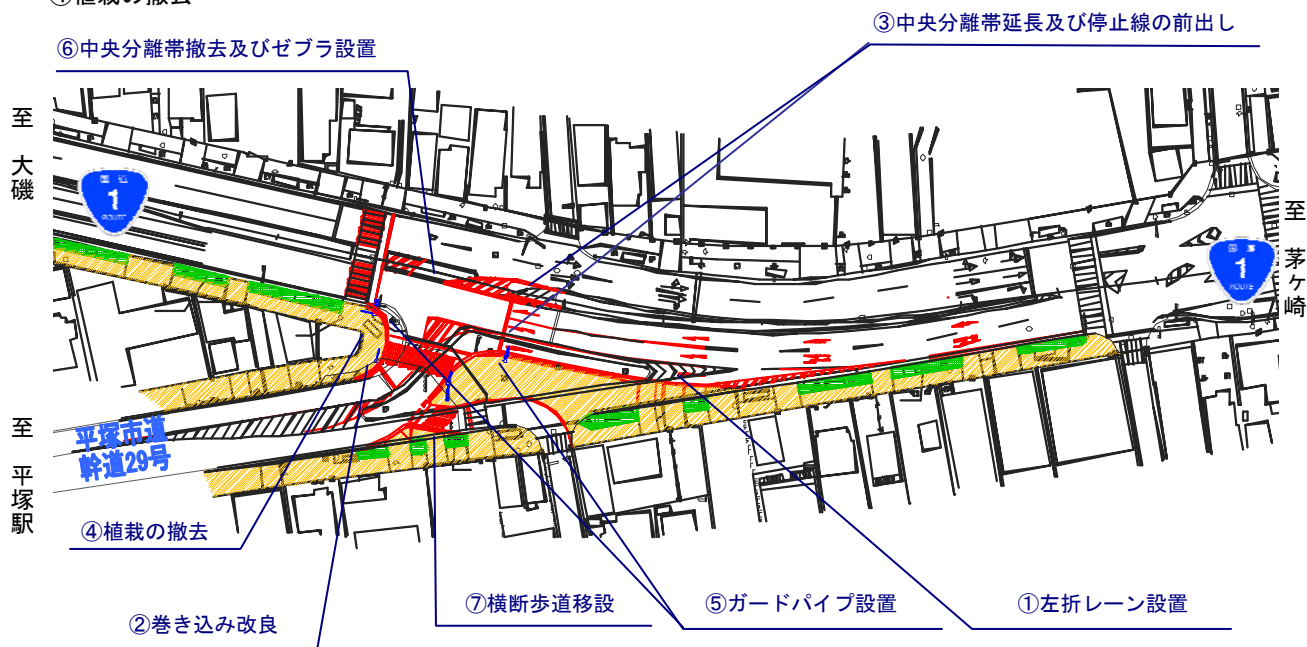
- ① 左折レーンの設置
- ② 巻き込み改良

【左折事故対策：左折車から二輪車や横断する自転車・歩行者を見えやすくします】

- ③ 停止線の前出し
- ④ 巻き込み改良及び植栽の整理
- ⑤ ガードパイプの設置

【対策の概要】

- | | |
|------------------|-----------------|
| ①左折レーン設置 | ⑤ガードパイプ設置 |
| ②巻き込み改良 | ⑥中央分離帯撤去及びゼブラ設置 |
| ③中央分離帯延長及び停止線前出し | ⑦横断歩道の移設 |
| ④植栽の撤去 | |



茅ヶ崎方面から平塚駅方面を望む



茅ヶ崎方面から大磯方面を望む

