

前線による出水の状況について

8月12日から13日にかけて北陸から関東にかけて部分的に強い降雨がありました。

この降雨により、矢木沢ダムでは流入量が洪水流量の100m³/sを越え、洪水調節を行いました。

各ダム流域の降雨量及びダム最大流入量は表のとおりとなりました。

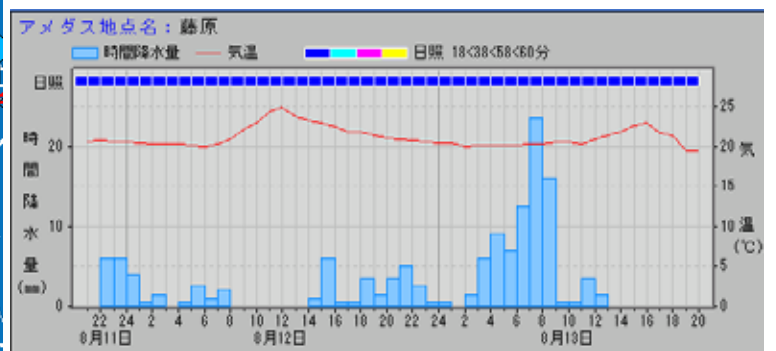
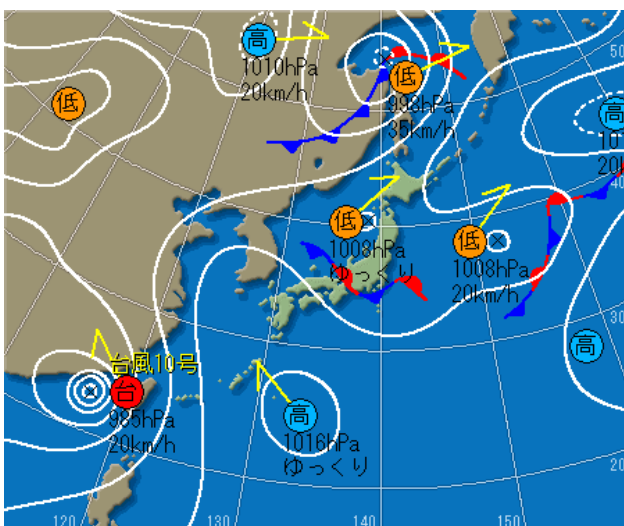
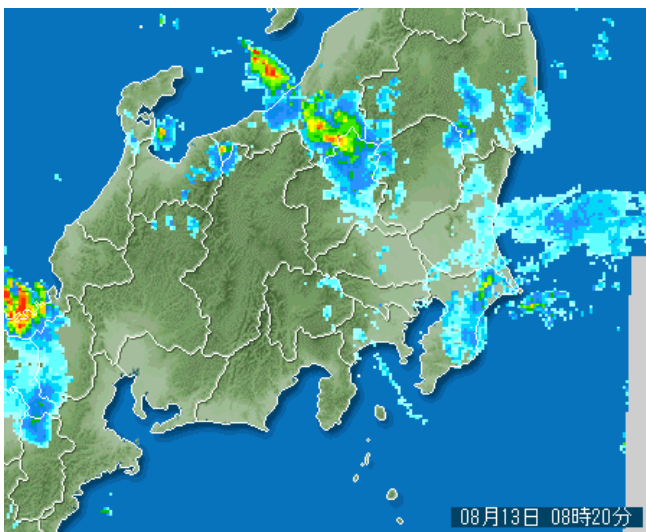
ダム流域名	流域平均雨量
矢木沢ダム	125.3mm
奈良俣ダム	82.3mm
藤原ダム	110mm
相俣ダム	102.8mm
藪原ダム	45.5mm
下久保ダム	28.5mm
草木ダム	42.8mm

(8/10 15:00 ~ 8/13 15:00)

ダム名	最大流入量
矢木沢ダム	368m ³ /s
奈良俣ダム	38m ³ /s
藤原ダム	238m ³ /s
相俣ダム	72m ³ /s
藪原ダム	24m ³ /s
下久保ダム	15m ³ /s
草木ダム	30m ³ /s

(8/10 15:00 ~ 8/13 15:00)

これらの値は速報値のため、後日修正になることがあります。



藤原ダム放流中



8月13日 14:26 撮影



水上温泉



利根川

8月13日 14:47 撮影



8月15日 12:15 撮影

赤谷川 (湯宿)



赤谷川

8月13日 16:00 撮影



8月15日 11:40 撮影