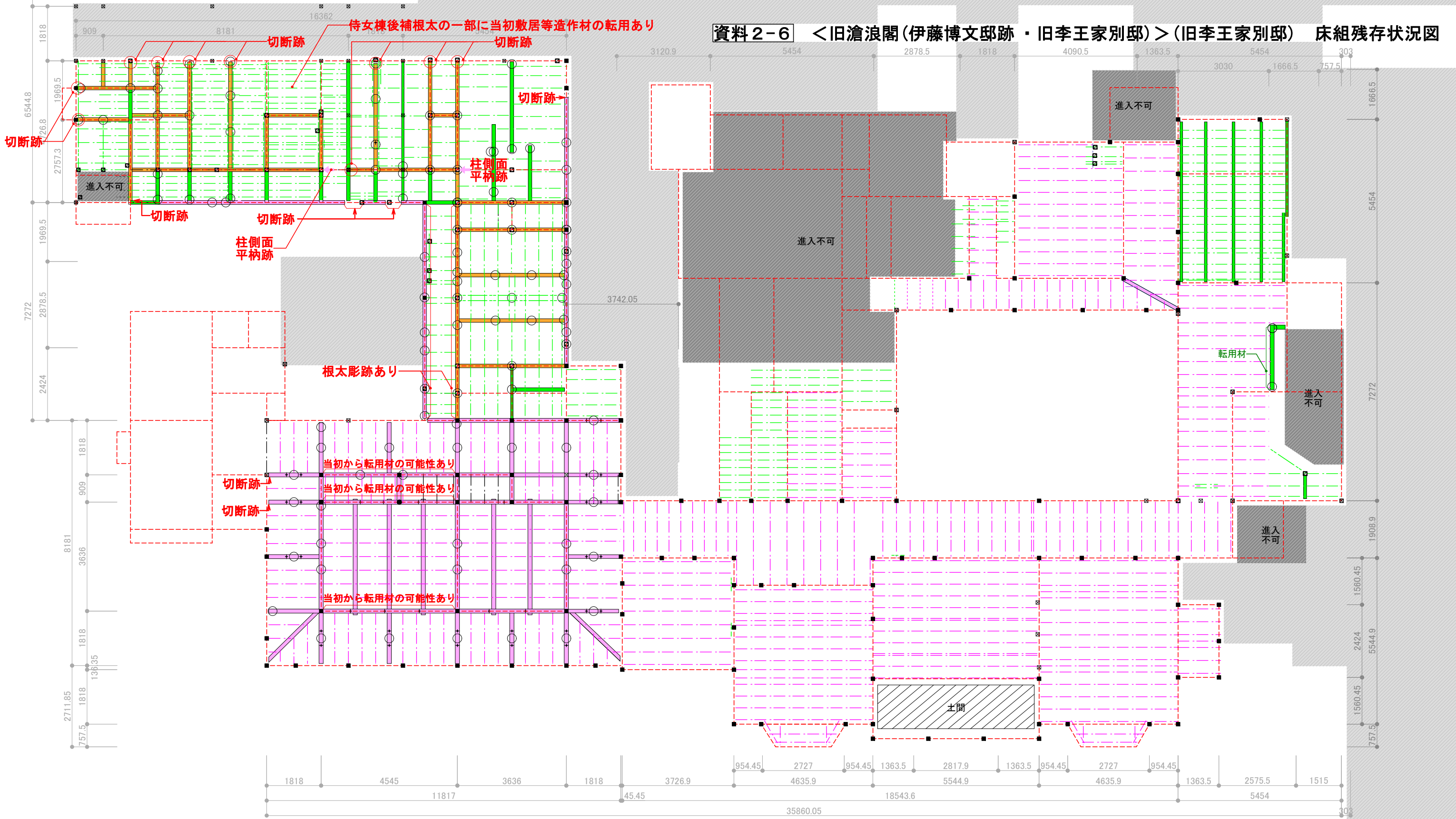
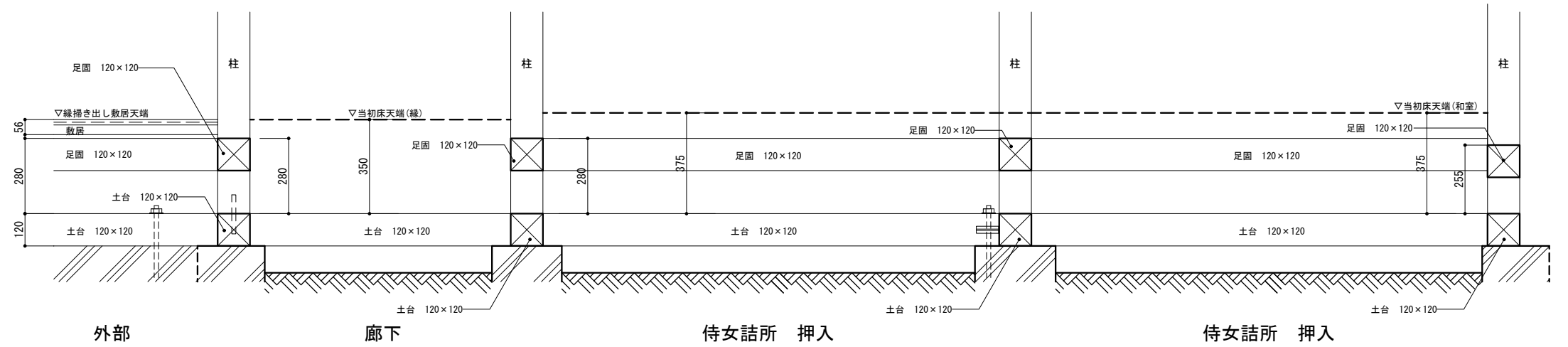
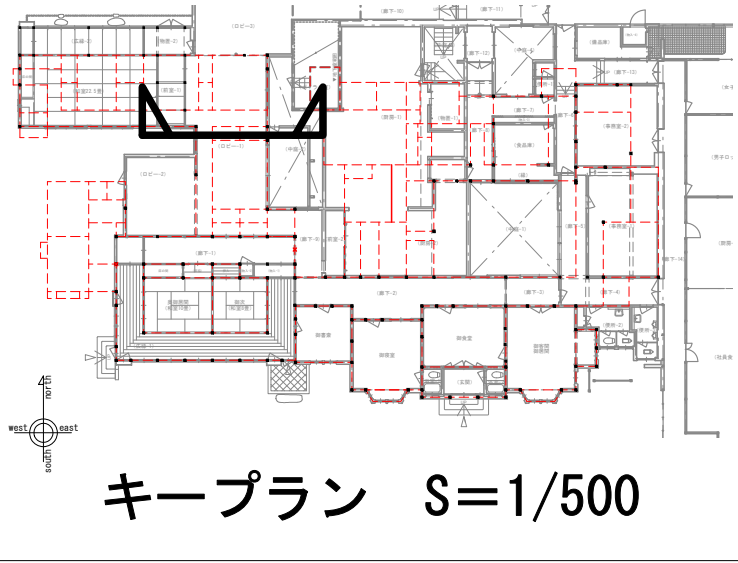


資料2-6 <旧滄浪閣(伊藤博文邸跡・旧李王家別邸)> (旧李王家別邸) 床組残存状況図

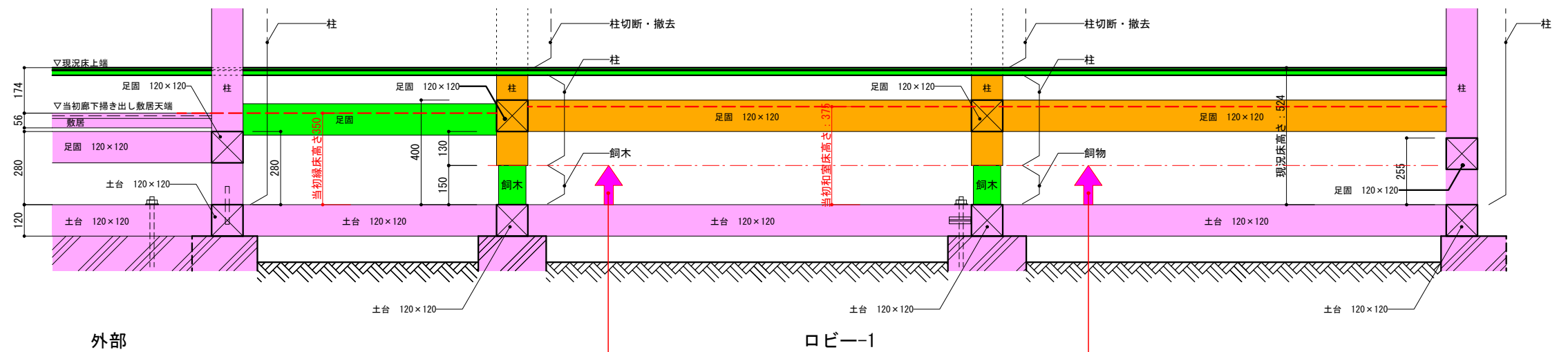


凡例

- : 柱
- : 束
- : 下部束
- : 根太
- : 根太掛け
- : 大引・足固
- : 当初材(大引、足固、根太、根太掛け)
- : 当初材(当初土台・大引・柱・足固を上部に垂直移動) ⇒ 詳細は資料2-7参照
- : 後補材
- ※ --- は、古図面及び現地調査で推定される当初間仕切線とする



侍女棟 当初床下断面図(痕跡から推定) S=1/20



切断柱と足固を組んだまま
当初高さより150程度上にあげている

侍女棟 現況床下断面図 S=1/20

凡例

- : 一般布基礎(RC)
- : 当初材(基礎、土台、大引、足固、柱)
- : 当初材(当初土台、大引、柱、足固を上部に垂直移動)
- : 後補材