

[建物の案内について]

建物や順路等を説明する案内人はつかない想定（自由観覧）

[申請対象外]

洗濯室
管理用スペース
管理道具用倉庫として利用

厨房・配膳室
管理用スペース
常駐スタッフ1名、巡視等スタッフ2~3名、ボランティアガイドの詰所(設備集中管理)として利用
夜間警備の詰め所として利用予定

中廊下
利用者スペース
通路として利用

便所-1
利用サービススペース
管理者、来館者のトイレとして利用

勝手口
利用サービススペース
車椅子利用者の出入口を予定

女中室・前室-1
利用サービススペース
●救護室
・一時的な利用(救急車が来るまでの対応)

●授乳室
・一時的な利用

●イベント運営の控室
・イベント関係者等の着替え、荷物置き、待機
・イベント時に一時的な利用

玄関
利用者スペース

応接広間
利用者スペース
●展示①
・下記凡例参照

●受付
・通常時は受付はなし(来館者は自由観覧)
・イベント時のみ受付対応

倉庫電源室・フトン部屋
管理用スペース
管理道具用倉庫として利用

**和室8帖・和室6帖-1
和室6帖-2・和室6帖-3**
利用者スペース
●展示①
・下記凡例参照

●イベント対応
・下記凡例参照

**和室6帖-2
和室6帖-3**
利用サービススペース
●イベント運営の控室
・イベント関係者等の着替え、荷物置き、待機
・イベント時に一時的な利用

便所-2
利用サービススペース
来館者のトイレとして利用

ボイラー室
管理用スペース
管理道具用倉庫として利用

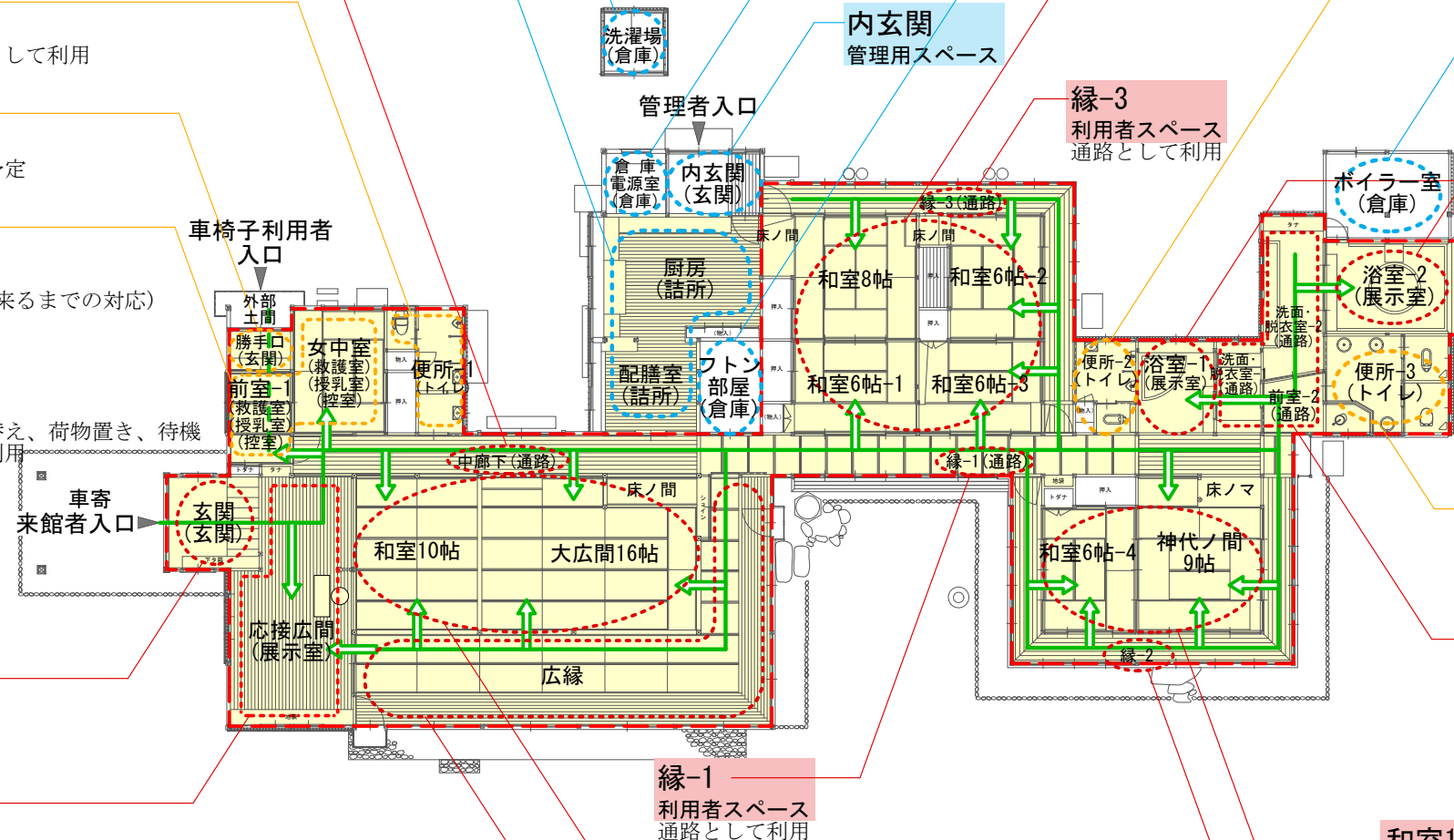
浴室-1・浴室-2
利用者スペース
●展示①、②
・下記凡例参照

便所-3
利用サービススペース
来館者のトイレとして利用

**洗面・脱衣室-1
洗面・脱衣室-2・前室-2**
利用者スペース
通路として利用

**和室10帖・大広間16帖・広縁
和室6帖-4・神代ノ間9帖・縁-2**
利用者スペース
●展示②
・下記凡例参照

●イベント対応
・下記凡例参照



【凡例】

- : 居室
- : 公開範囲
- : 主要動線
- : 各室出入口
- : 利用者スペース
- : 利用サービススペース
- : 管理用スペース

※ ()は、活用時の用途を示す
用途の特記がない居室は、展示・イベントを行う室とする

- イベント対応
・専門家による講演会、建物説明会、歴史・文化財建造物等に係るサークル活動 など
・季節の伝統行事(夕涼み、お月見)など先人の別荘生活を感じることができるイベント
・大磯町郷土資料館と連携した企画展 など
- 展示①
・パネル、模型、古写真、古図面、文書、映像等の展示を行い、地域歴史、所有者、建物、保存事業等の紹介をする(文化財利用の便を図る)
- 展示②
・生活様式の情景再現を行う(生活用品の実物等を展示)

