



国道17号 新大宮バイパスにおける 車線減少のお知らせ

【期間】

令和8年7月1日(水)

【区間】

～令和8年12月(予定) (土日・祝日・お盆・年末を除く)

さいたま市中央区円阿弥(与野ジャンクション付近)

～さいたま市西区宮前町(宮前インターチェンジ付近)

【内容・時間】

区間内の新大宮バイパス上下線において、点的に1車線減少します。
(昼間施工 9:00～17:00、夜間施工 21:00～5:00)

【位置図】



(出典)地理院地図(標準地図)を加工して作成

<問い合わせ先>
工事に関すること

大宮国道事務所

工務課

電話 048-669-1204

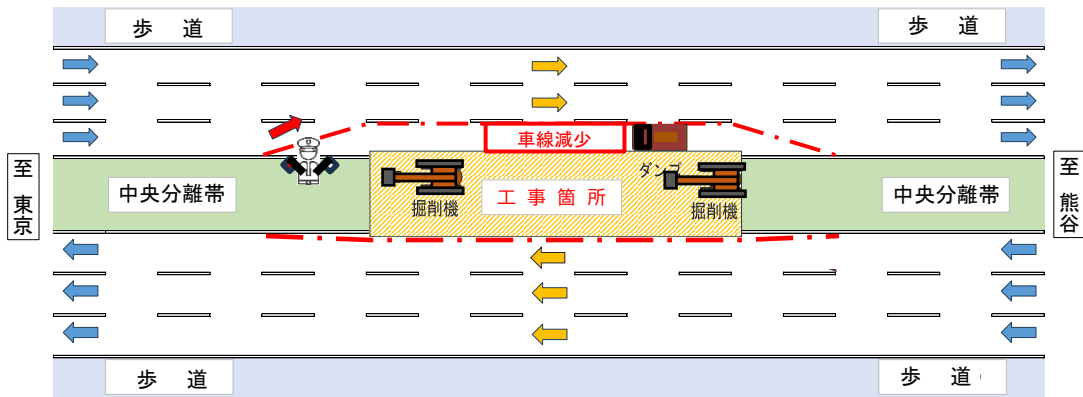
上尾道路監督官詰所

電話 048-786-5373

■車線減少イメージ図

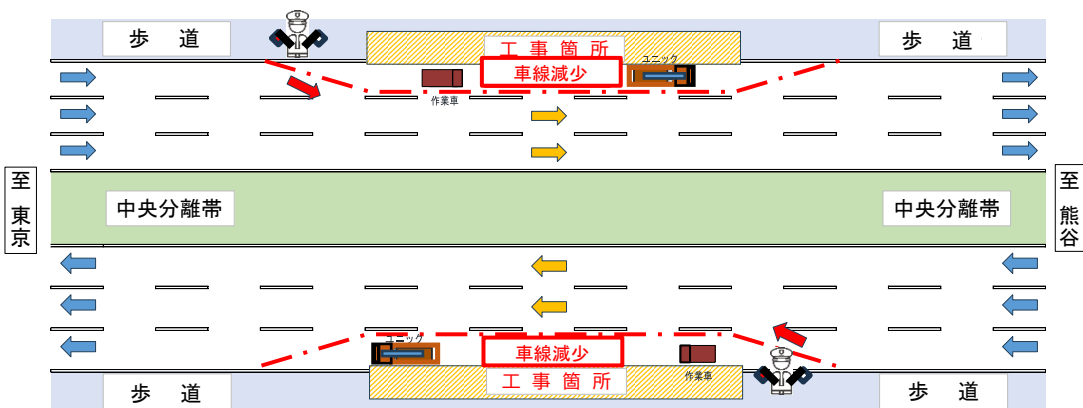
中央分離帯側（中央分離帯側の車線が1車線減少します。）

上り線または下り線 3車線→2車線



歩道側（歩道側の車線が1車線減少します。）

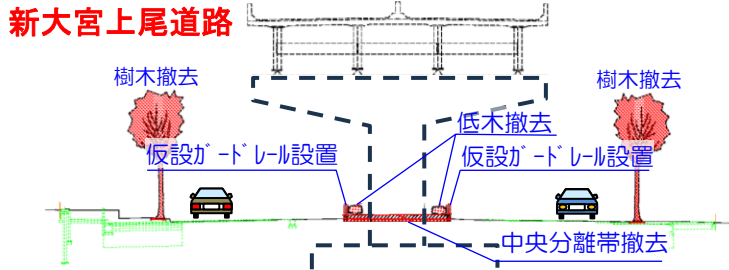
上り線または下り線 3車線→2車線



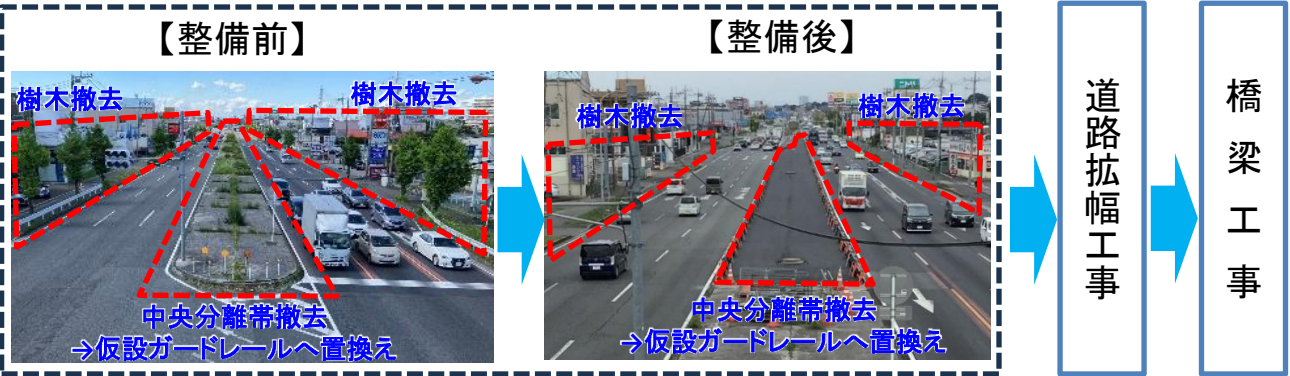
工事期間中は、混雑が予想されますが、ご理解・ご協力のほど、よろしくお願いいたします。

■工事内容

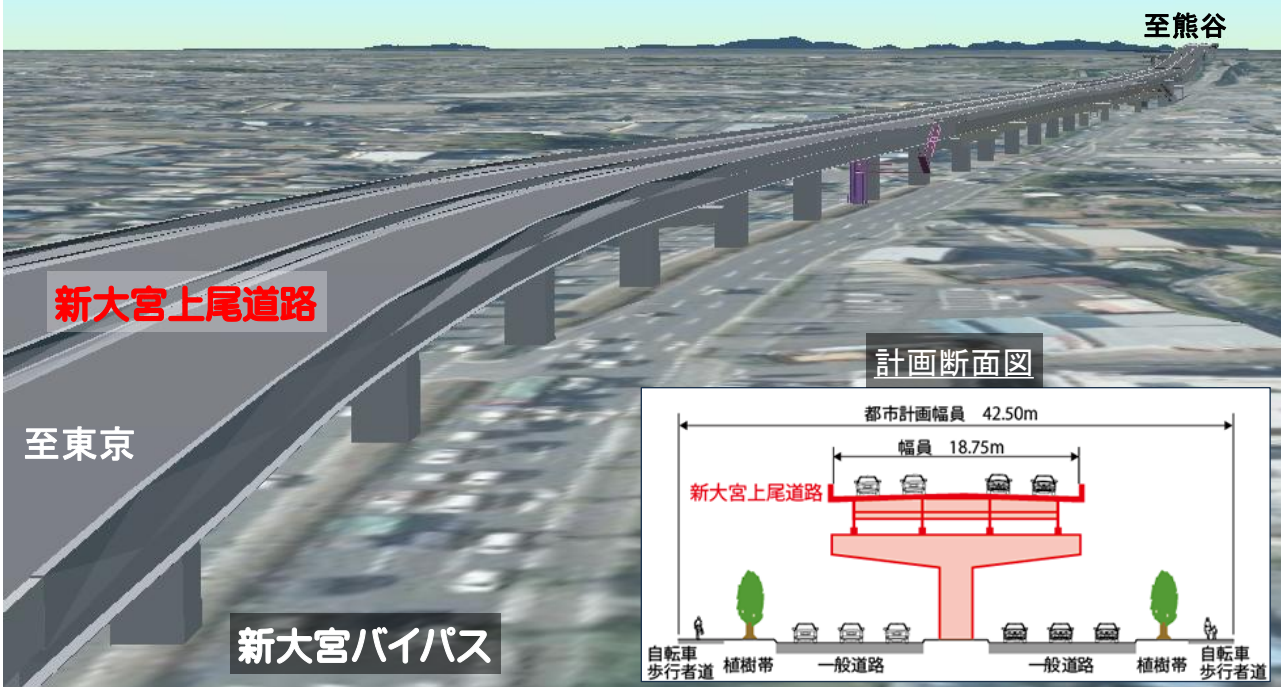
道路の中央に高架構造の自動車専用道路を造るスペースを確保するために、中央分離帯撤去等を進め、道路拡幅工事の準備を行っています。



【整備手順】



完成イメージ



(出典) 地理院地図(タイル)を加工して作成