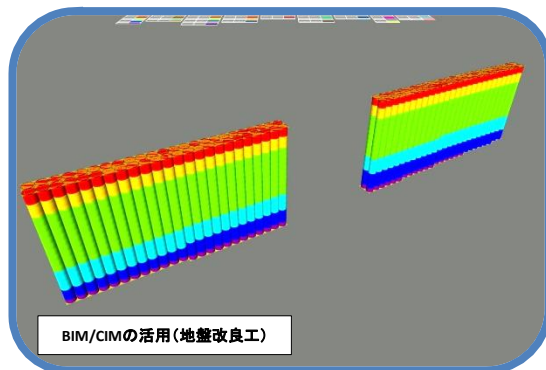
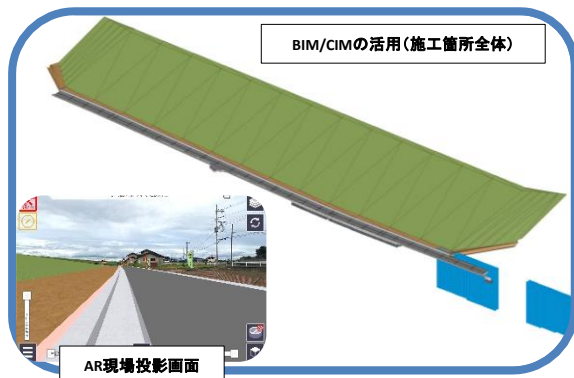


埼玉 04

今しか見ることができない堤防強化工事
(ICT盛土工・ICT地盤改良工)を見よう！

R7利根川右岸上新郷・須加堤防強化工事

堤防強化工事(ICT盛土工事・ICT地盤改良工事)について説明します。
“今”しか見ることができない、ICT技術を活用した、盛土工事・地盤改良工事を是非体感してください！



<位置図>



出典：地理院地図ウェブサイト(<https://maps.gsi.go.jp>)をもとに加工して作成

<担当事務所>

利根川上流河川事務所

※ お申し込みは学校関係者のみ
対象とさせていただきます。
お申し込み・お問合せは、以下
のフォームからお願いします。

<https://www4.ktr.mlit.go.jp/form/index.php?f=enbakengaku.html>