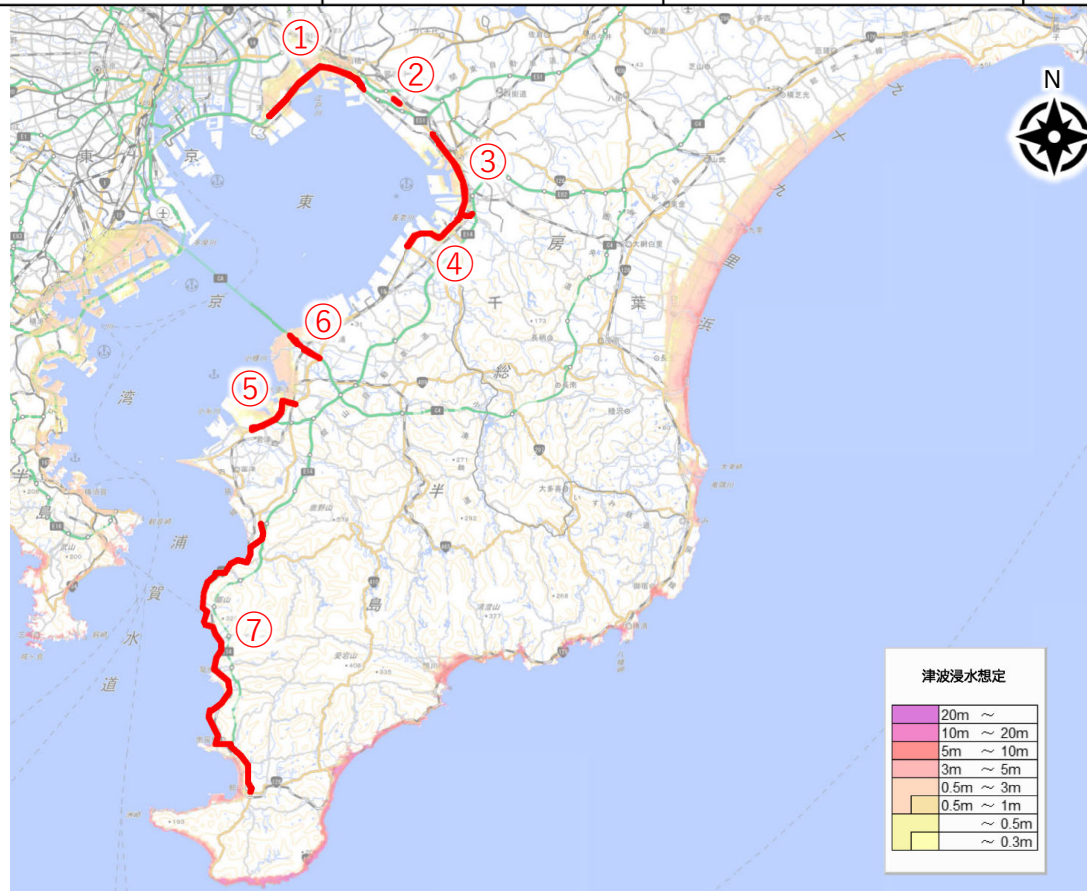


# 通行規制区間（千葉国道管内）

番号	路線	担当出張所	区間				延長 (km)
			自	交差点名等	至	交差点名等	
①	国道357号	船橋出張所	千葉県習志野市秋津5丁目	秋津交差点	千葉県浦安市富岡4丁目	中央公園前交差点	12.7
②	国道14号	船橋出張所	千葉県千葉市美浜区幕張西4丁目	幕張1丁目交差点	千葉県千葉市花見川区幕張町4丁目	幕張公園交差点	0.8
③	国道357号	千葉出張所	千葉県千葉市中央区村田町	村田町交差点	千葉県千葉市美浜区幸町2丁目	運輸支局入口交差点	9.7
④	国道16号	千葉出張所	千葉県千葉市中央区浜野町	古市場交差点	千葉県市原市五井南海岸	五井南海岸交差点	9.04
⑤	国道16号	木更津出張所	千葉県木更津市桜井2丁目	桜井交差点	千葉県君津市大和田	大和田交差点	6.5
⑥	国道409号	木更津出張所	千葉県木更津市中島	木更津金田IC入口（仮称）交差点	千葉県袖ヶ浦市神納	袖ヶ浦IC入口（仮称）交差点	3.9
⑦	国道127号	木更津出張所	千葉県館山市北条	南総文化ホール前交差点	千葉県富津市鶴岡	富津中央IC入口（仮称）交差点	38.8



※津波浸水想定図は、平成30年に千葉県より公表された資料より作成

出典：重ねるハザードマップ 津波浸水想定(想定最大規模)

# 区間①

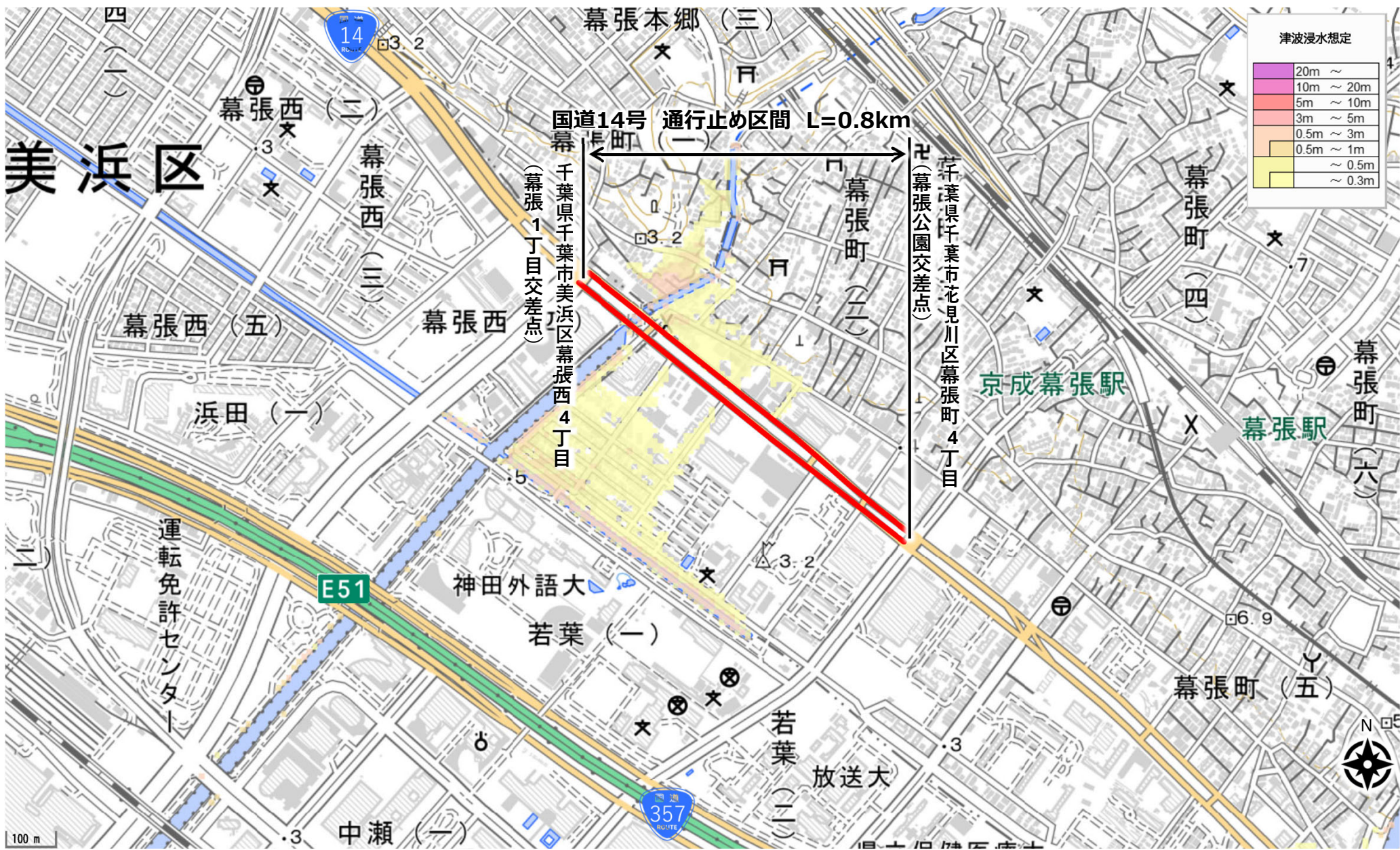
# 習志野市秋津5丁目地先 ~ 浦安市富岡4丁目地先



※津波浸水想定図は、平成30年に千葉県より公表された資料より作成

出典：重ねるハザードマップ 津波浸水想定(想定最大規模)

# 区間② 千葉市美浜区幕張西4丁目地先 ~ 千葉市花見川区幕張町4丁目地先

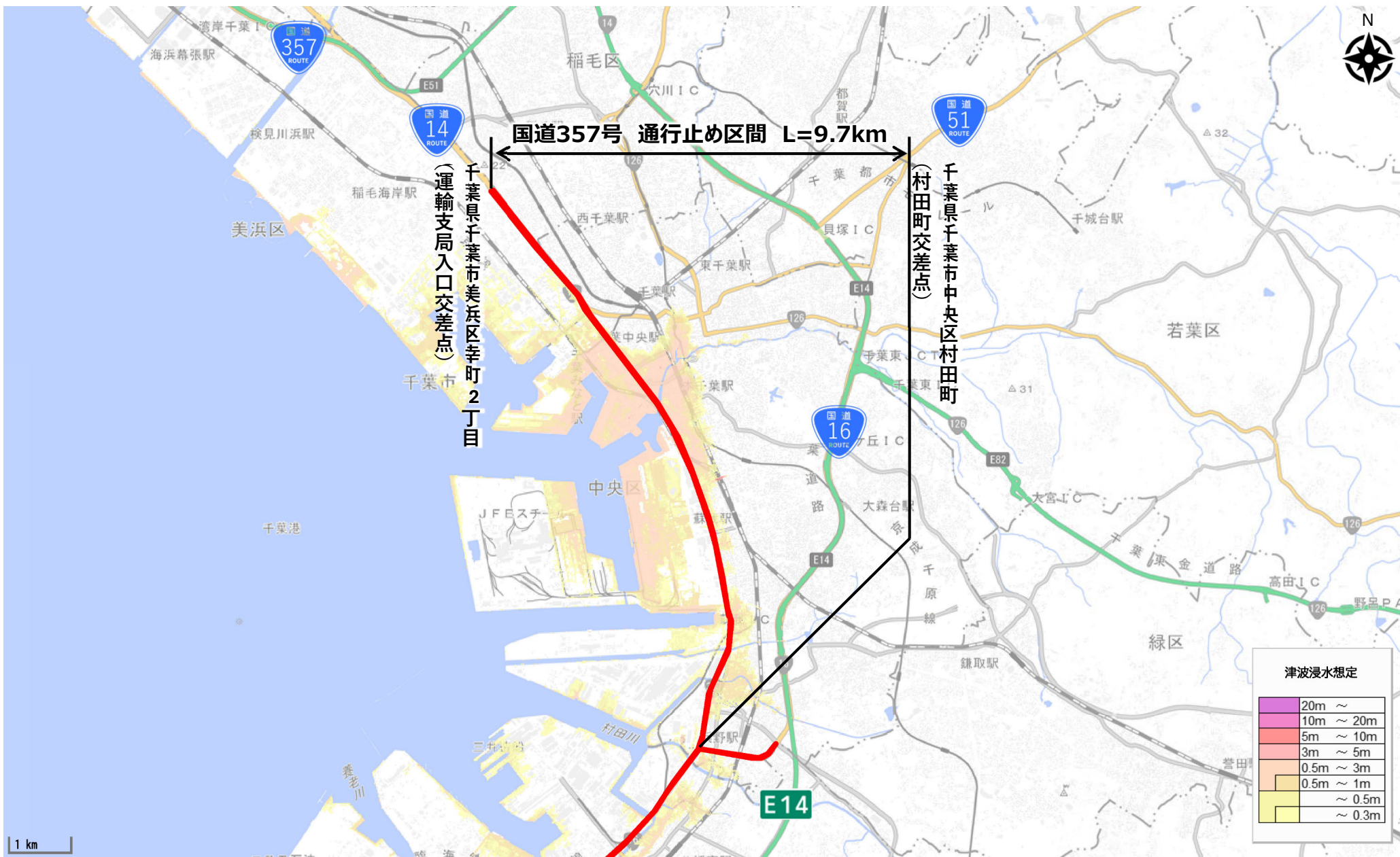


※津波浸水想定図は、平成30年に千葉県より公表された資料より作成

出典：重ねるハザードマップ 津波浸水想定(想定最大規模)

# 区間③

# 千葉市中央区村田町地先 ~ 千葉市美浜区幸町2丁目地先



※津波浸水想定図は、平成30年に千葉県より公表された資料より作成

出典：重ねるハザードマップ 津波浸水想定(想定最大規模)

# 区間④

# 千葉市中央区浜野町地先 ~ 市原市五井南海岸地先



※津波浸水想定図は、平成30年に千葉県より公表された資料より作成

出典：重ねるハザードマップ 津波浸水想定(想定最大規模)

# 区間⑤

# 木更津市桜井2丁目地先 ~ 君津市大和田地先

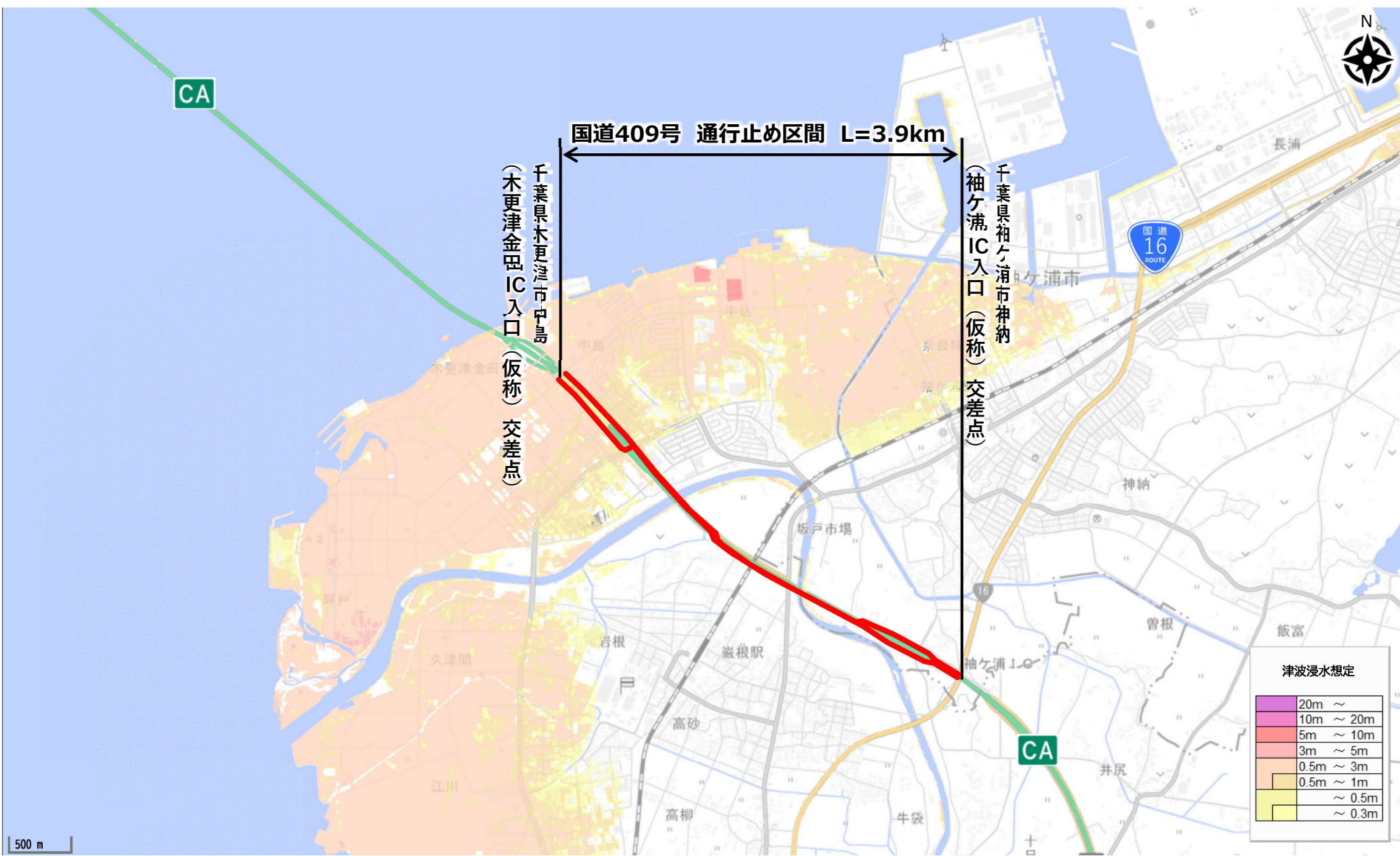


※津波浸水想定図は、平成30年に千葉県より公表された資料より作成

出典：重ねるハザードマップ 津波浸水想定(想定最大規模)

# 区間⑥

# 木更津市中島地先 ~ 袖ヶ浦市神納地先



※津波浸水想定図は、平成30年に千葉県より公表された資料より作成

出典：重ねるハザードマップ 津波浸水想定(想定最大規模)

# 区間⑦

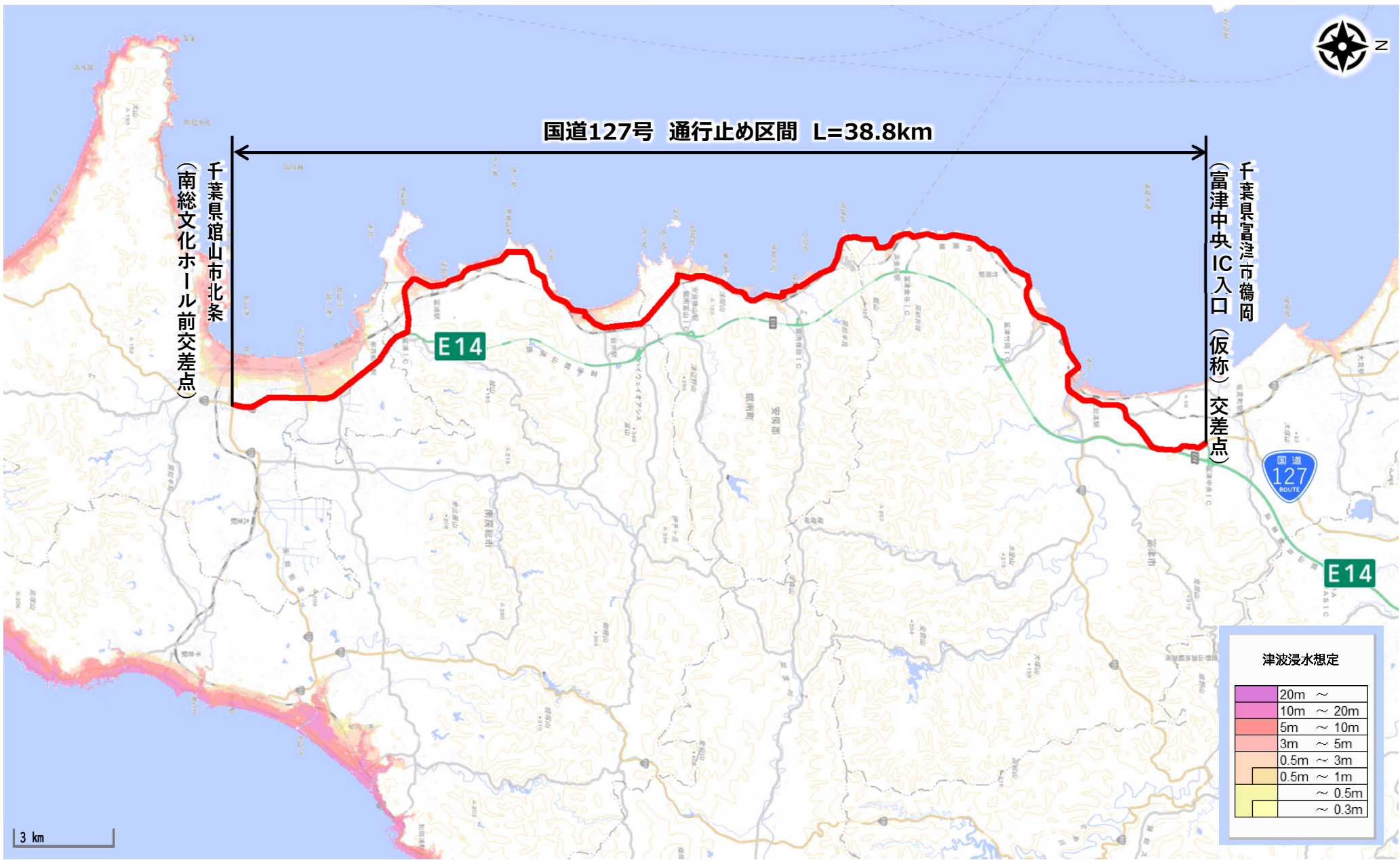
# 館山市北条地先 ~ 富津市鶴岡地先



国道127号 通行止め区間 L=38.8km

千葉県館山市北条  
(南総文化ホール前交差点)

千葉県富津市鶴岡  
(富津中央IC入口(仮称)交差点)



3 km

20m ~
10m ~ 20m
5m ~ 10m
3m ~ 5m
0.5m ~ 3m
0.5m ~ 1m
~ 0.5m
~ 0.3m

※津波浸水想定図は、平成30年に千葉県より公表された資料より作成

出典：重ねるハザードマップ 津波浸水想定(想定最大規模)