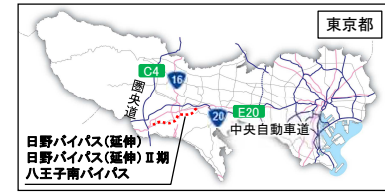
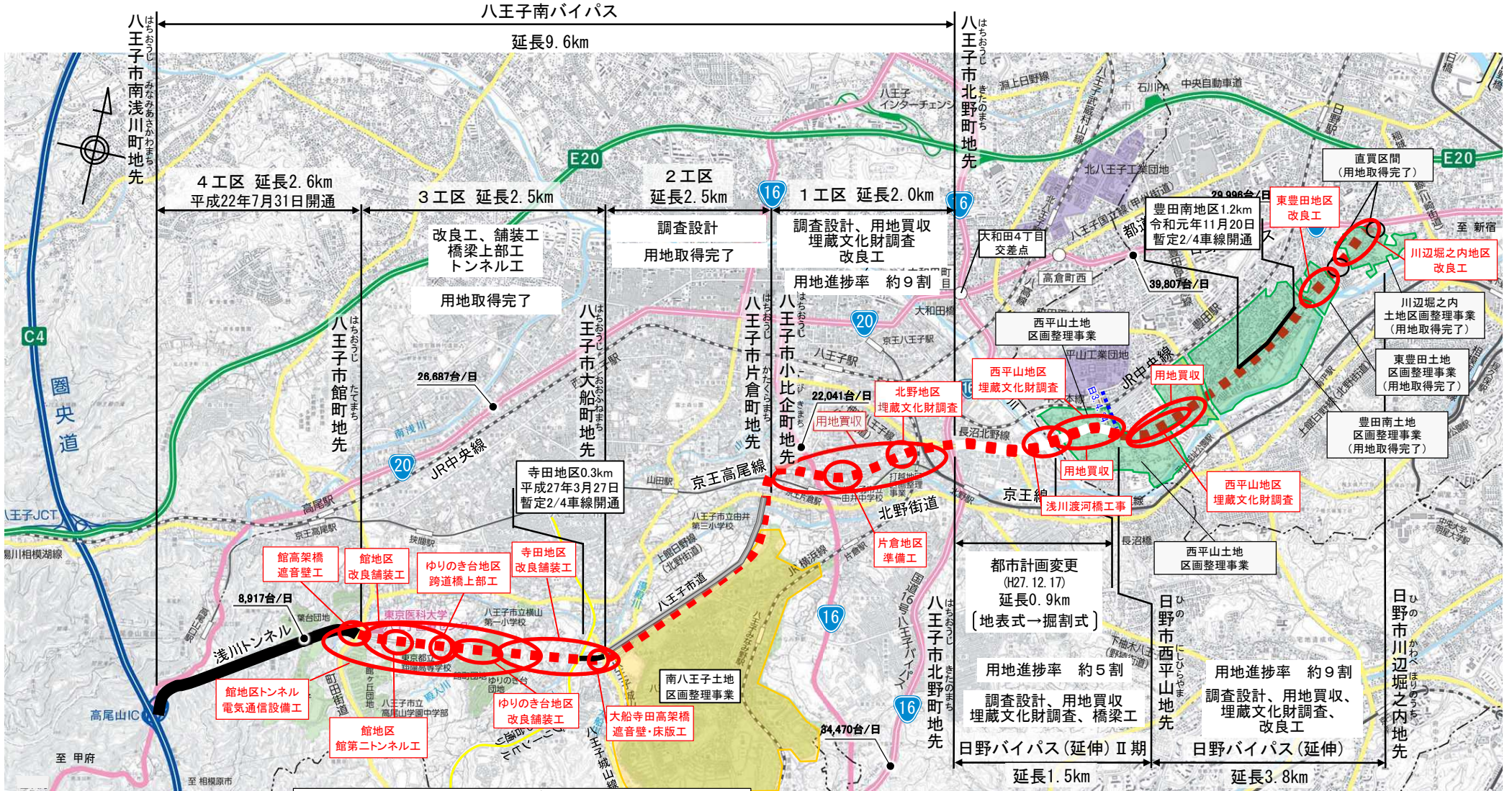


国道20号八王子南バイパス・日野バイパス(延伸) 連絡調整会議(第3回)

令和8年5月22日

国土交通省 関東地方整備局 相武国道事務所

国道20号八王子南バイパス・日野バイパス(延伸)



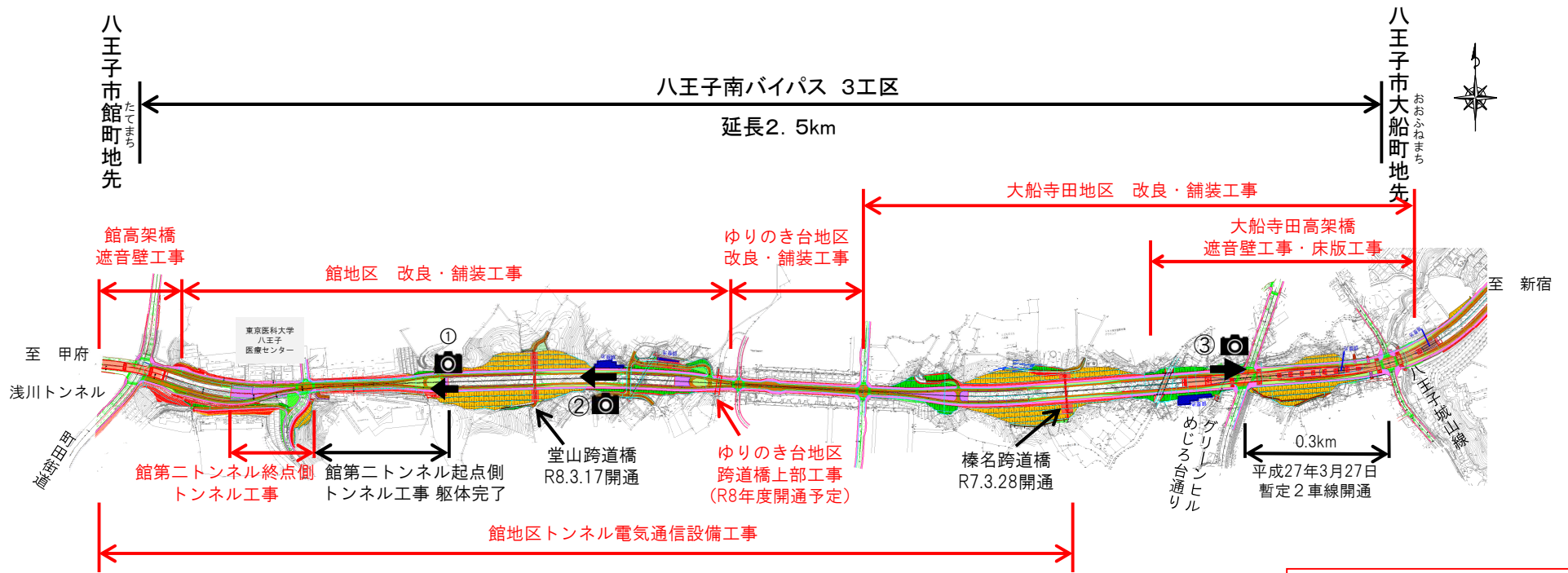
凡 例

開通区間	—	主要地方道・都道
事業中	■ ■ ■ ■	土地区画整理事業(八王子)
首都圏中央連絡自動車道	4車線	土地区画整理事業(日野市)
中央自動車道	4車線	交通量
一般国道	2車線 4車線	(R3年度道路交通センサス)

令和8年度実施内容(予定)

【用地進捗率: 令和8年3月末現在】

国道20号八王子南バイパス 3工区



令和8年度実施内容(予定)

写真① 館第二トンネル 状況



写真② 館地区改良工 状況



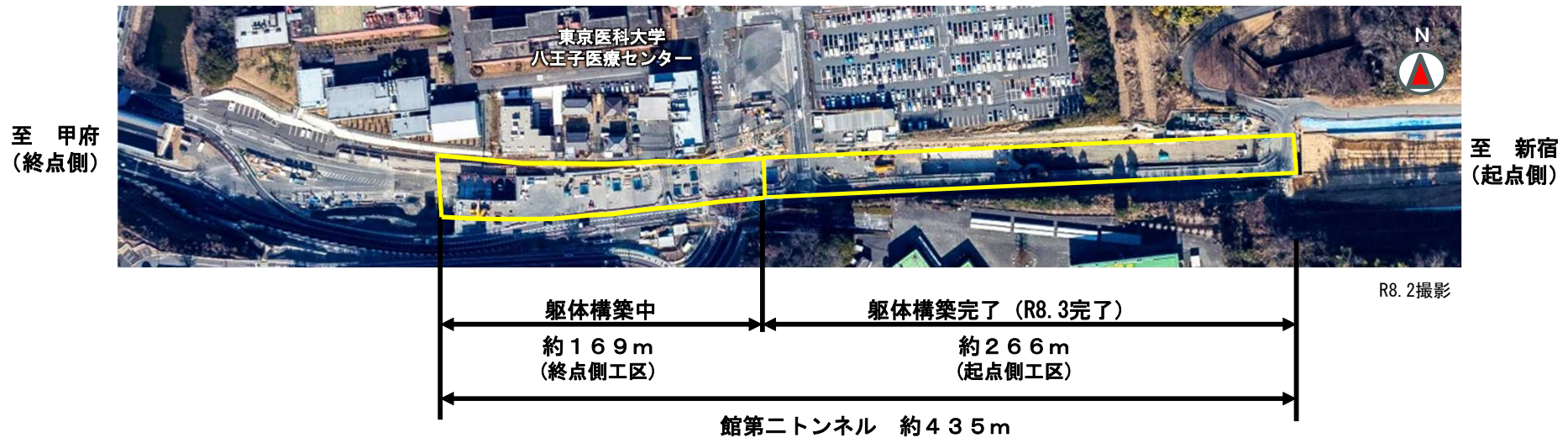
【堂山跨道橋：R8.3.17開通】

写真③ 大船寺田高架橋 状況

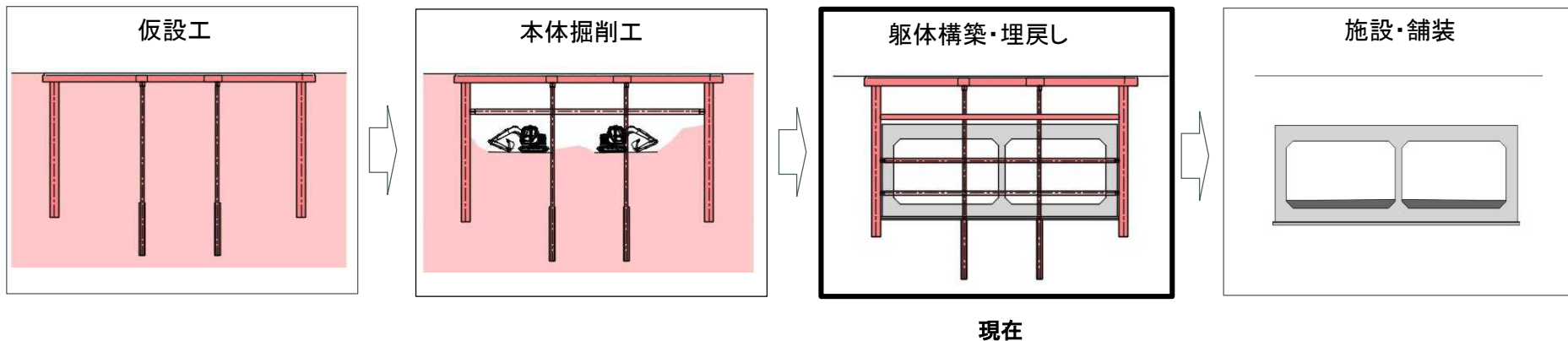


館第二トンネルの工事の進捗状況について

- 館第二トンネルについては、地元のご協力を得て、施工時間を工夫しながら工事を推進し、掘削は令和7年11月に完了。
- 起点側工区(約266m)は、令和8年3月に躯体構築が完了。終点側工区(約169m)は、躯体構築中。
- 具体的な開通時期は、トンネル工事等の進捗状況を踏まえて検討。



○館第二トンネルの工事進捗

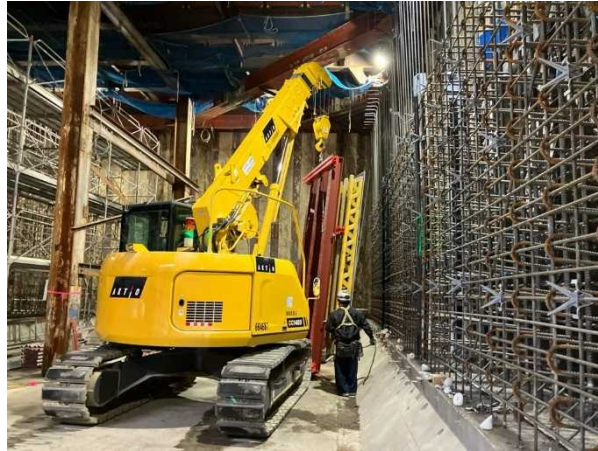


館第二トンネルの工事進捗状況(起点側工区)

令和7年4月時点 現場状況 函渠工（トンネル躯体）の底版部の施工を推進するとともに側壁部の施工に着手



○函渠工<底版Co打設>



○函渠工<側壁部鉄筋組立>



○函渠工<側壁部型枠組立>

令和8年4月時点 現場状況 函渠工（トンネル躯体）が完成し、埋戻しが完了



○トンネル起点側全景



○函渠工<函渠内空全景>



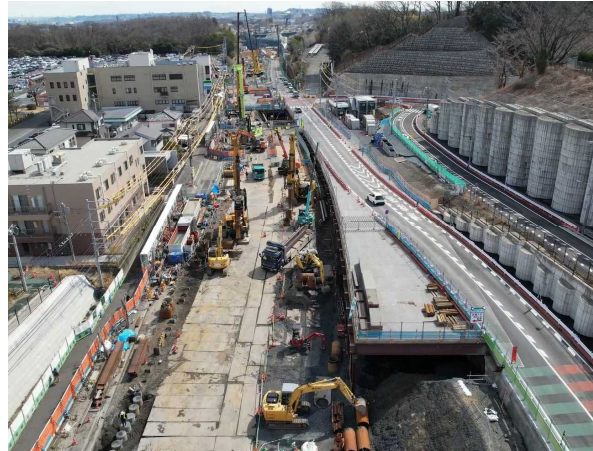
○埋戻し工<埋戻し完了>

館第二トンネルの工事進捗状況(終点側工区)

令和7年4月時点 現場状況 道路を下り線側に切り替え、上り線の土留め杭打設を進めるとともにトンネル内の掘削を推進。



○トンネル終点側全景



○上り線土留め杭打設状況

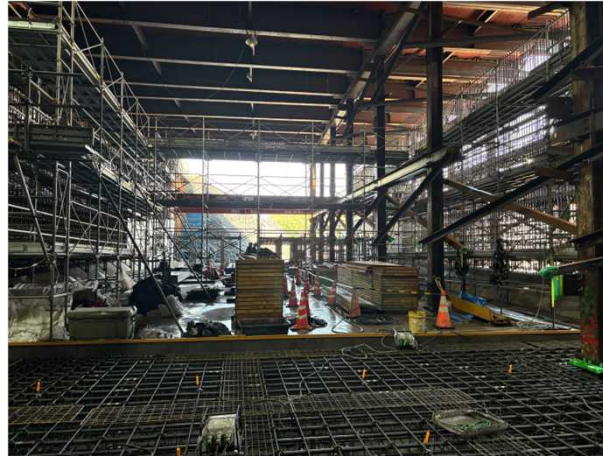


○下り線 掘削状況

令和8年4月時点 現場状況 令和7年11月に掘削が完了し、函渠工（トンネル躯体）を推進。



○トンネル終点側全景

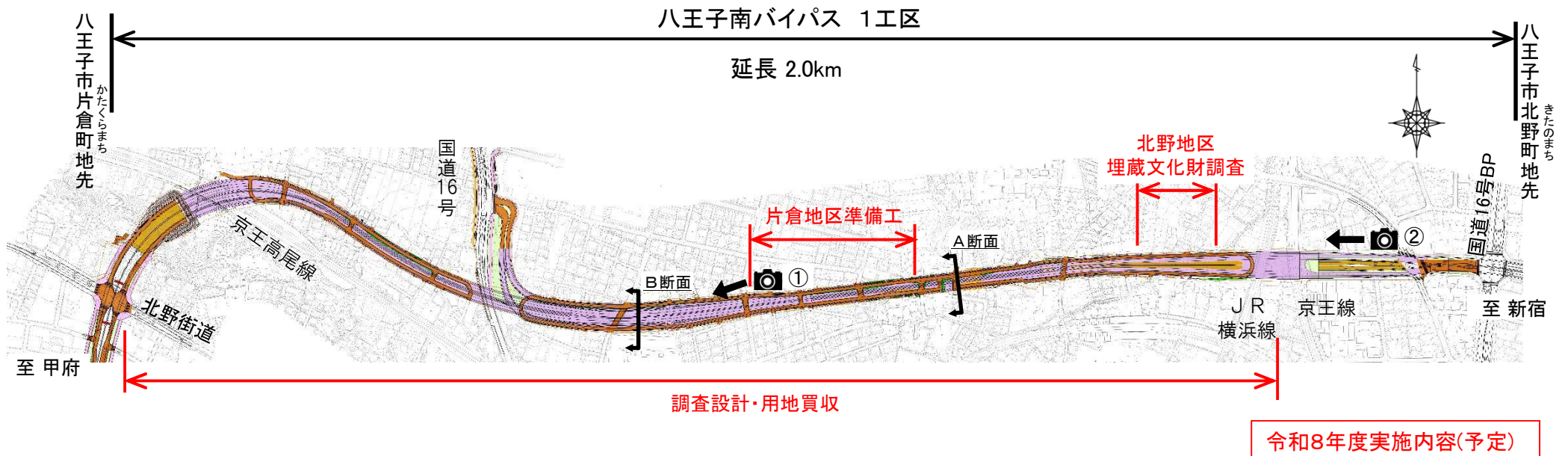


○函渠工<底板鉄筋組立>

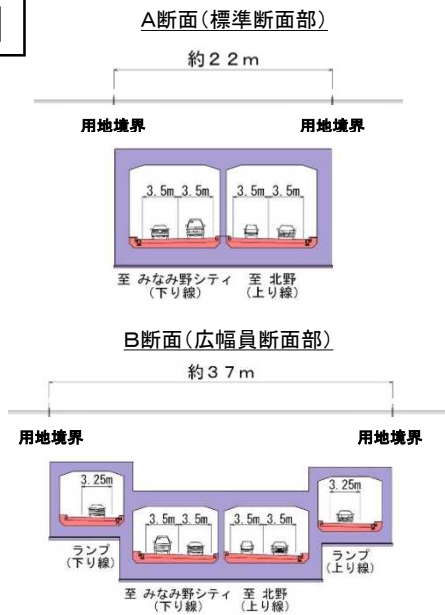


○函渠工<底板Co打設>

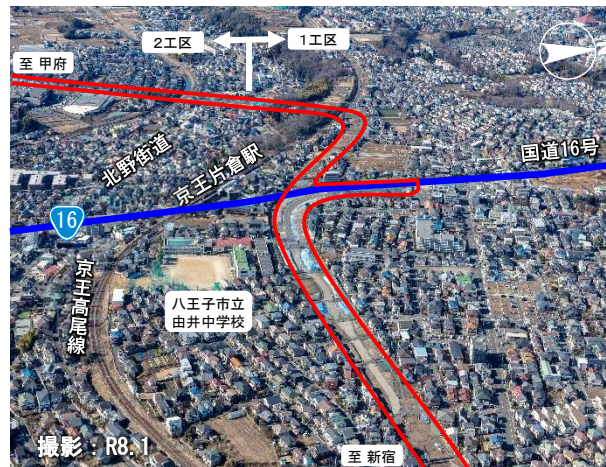
国道20号八王子南バイパス 1工区



横断図



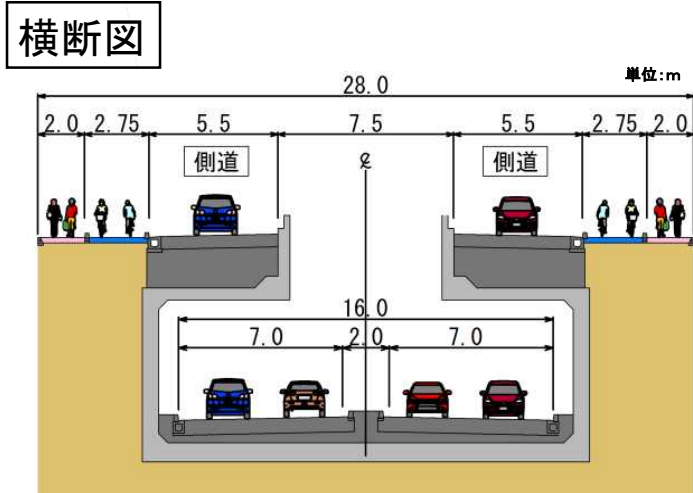
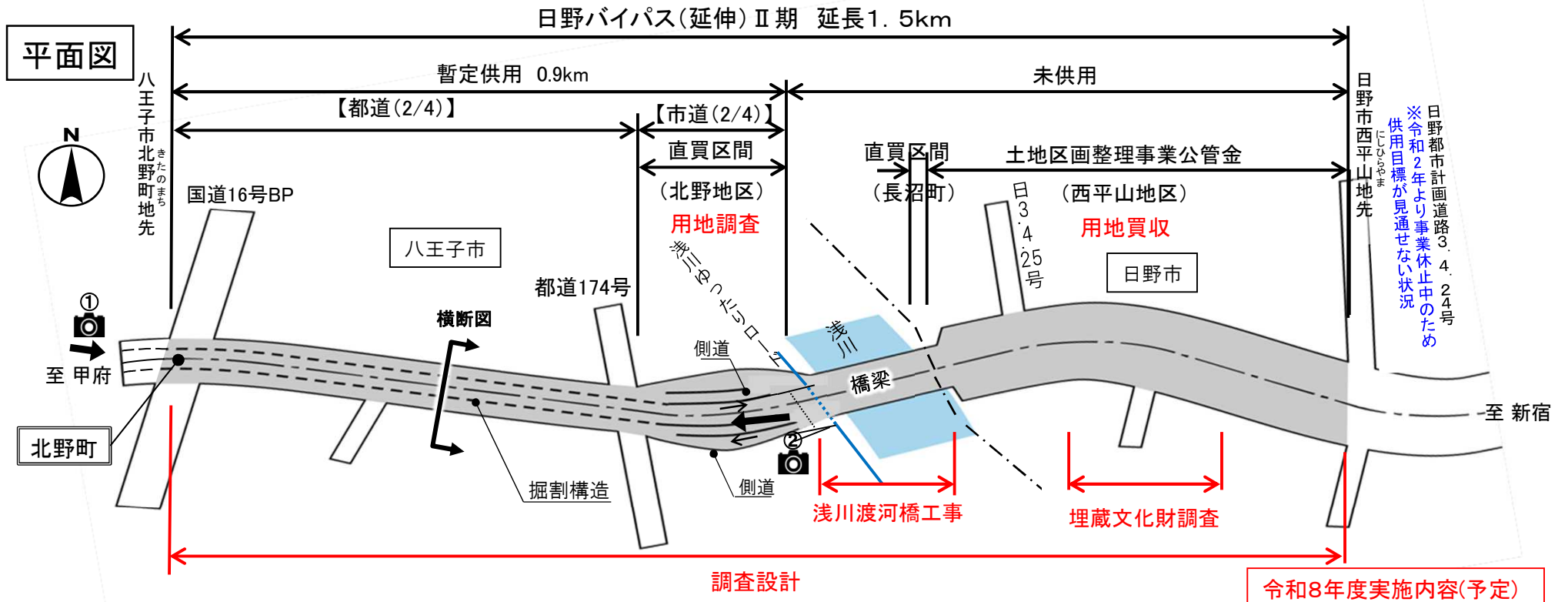
写真① 新宿方向から国道16号ランプ部を望む



写真② 埋蔵文化財調査(調査箇所状況)



国道20号日野バイパス(延伸)II期



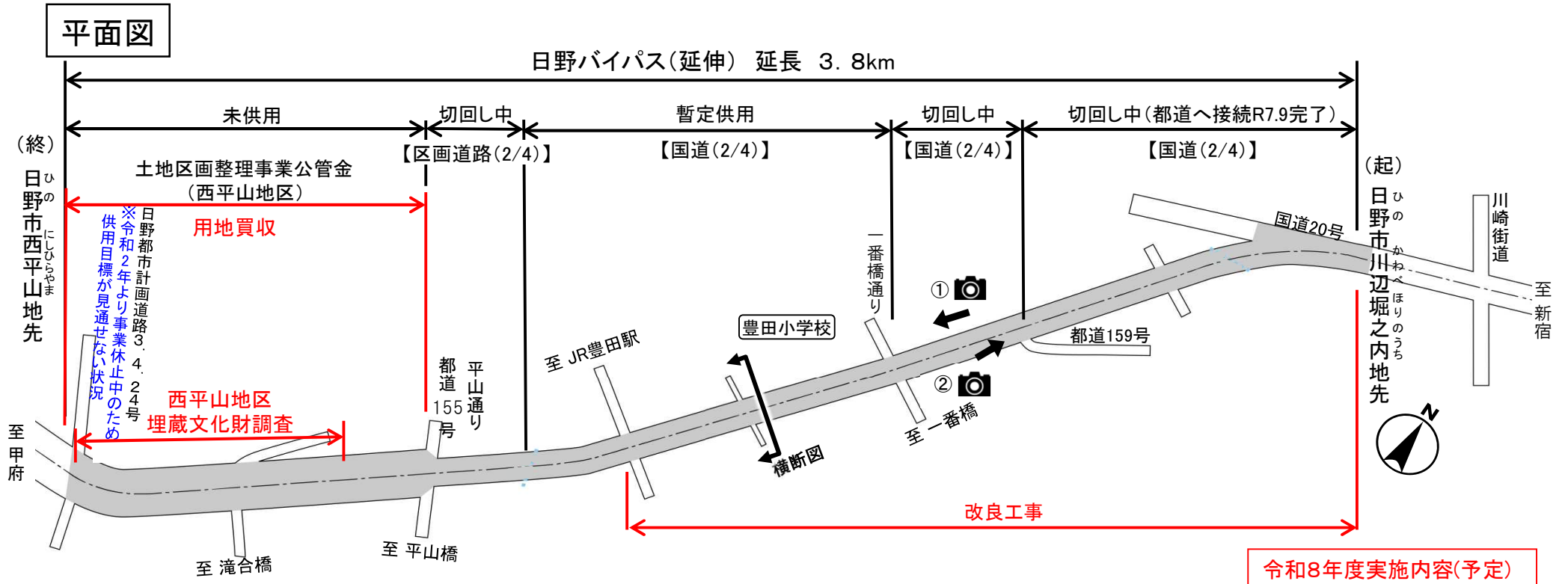
写真①
北野町交差点から新宿方向を望む



写真②
暫定供用区間(八王子市道)

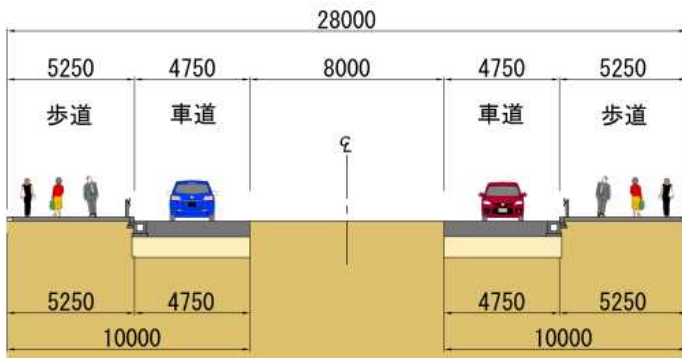


国道20号日野バイパス(延伸)



横断図

暫定整備(豊田南地区)



写真①

東豊田地区から甲府方面を望む



写真② 川辺堀之内地区改良工

