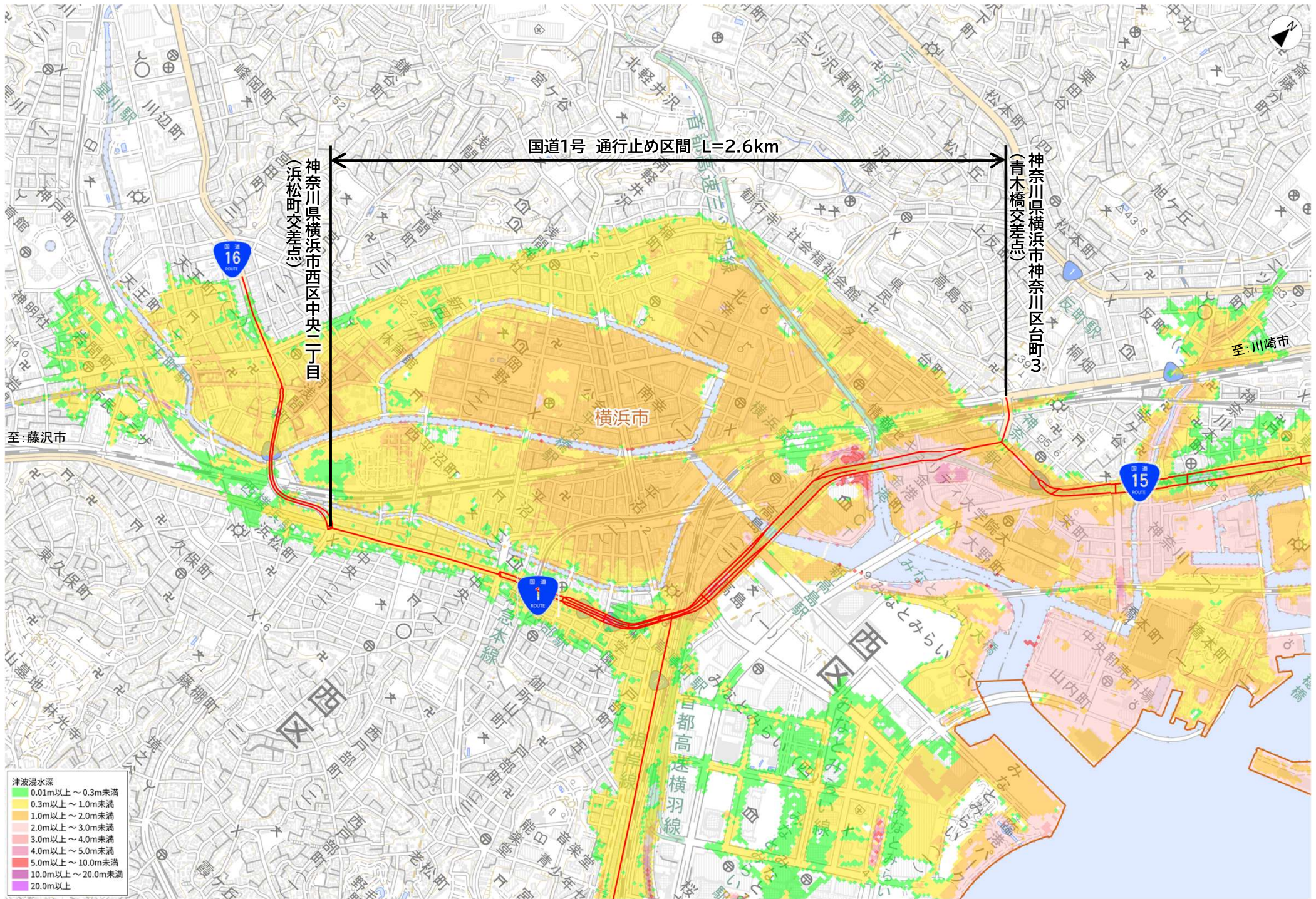


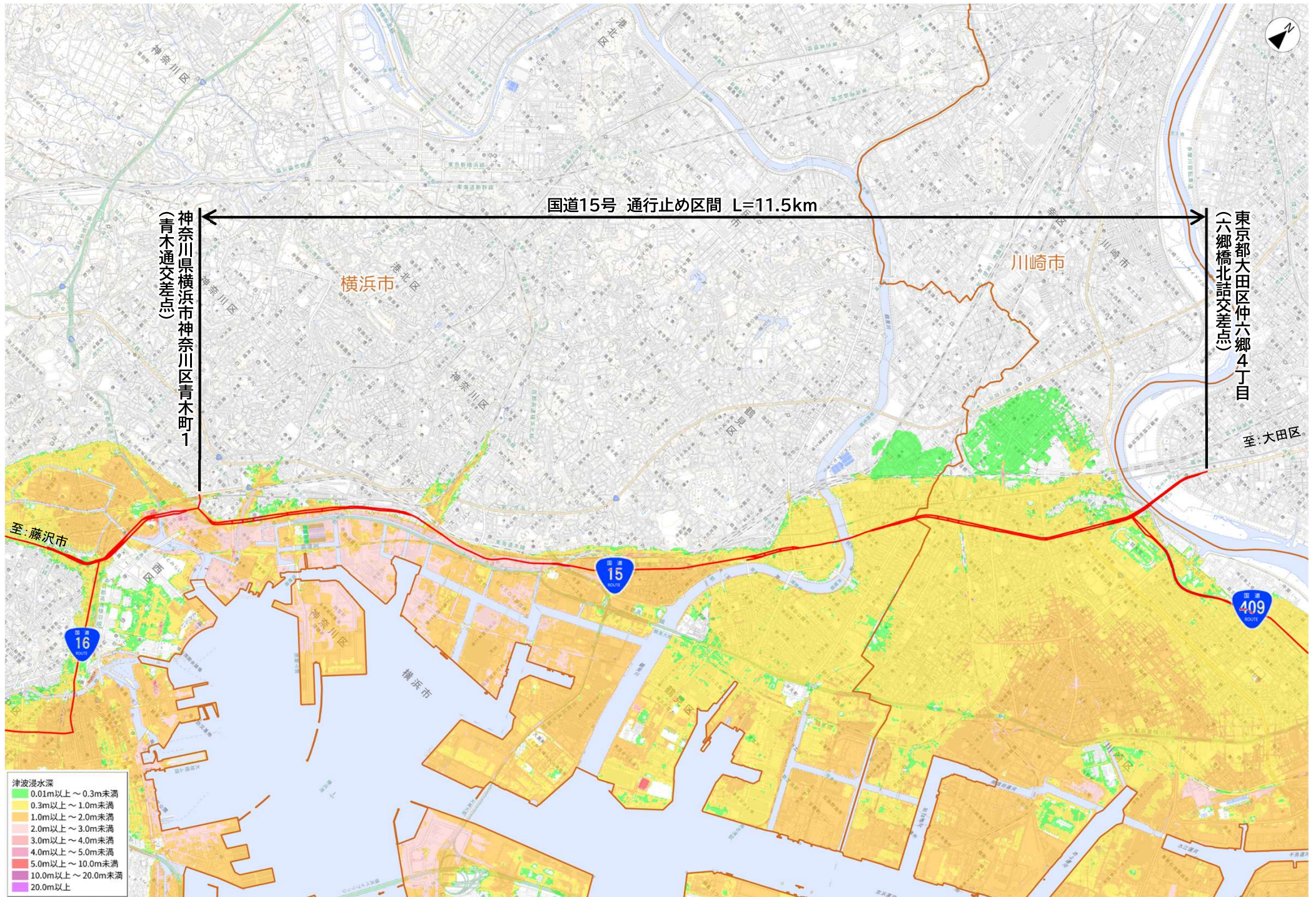
# 区間① 横浜市神奈川区台町3地先 ~ 横浜市西区中央二丁目地先



※津波浸水想定図は、平成27年に神奈川県より公表された資料より作成

出典：重ねるハザードマップ 津波浸水想定(想定最大規模)

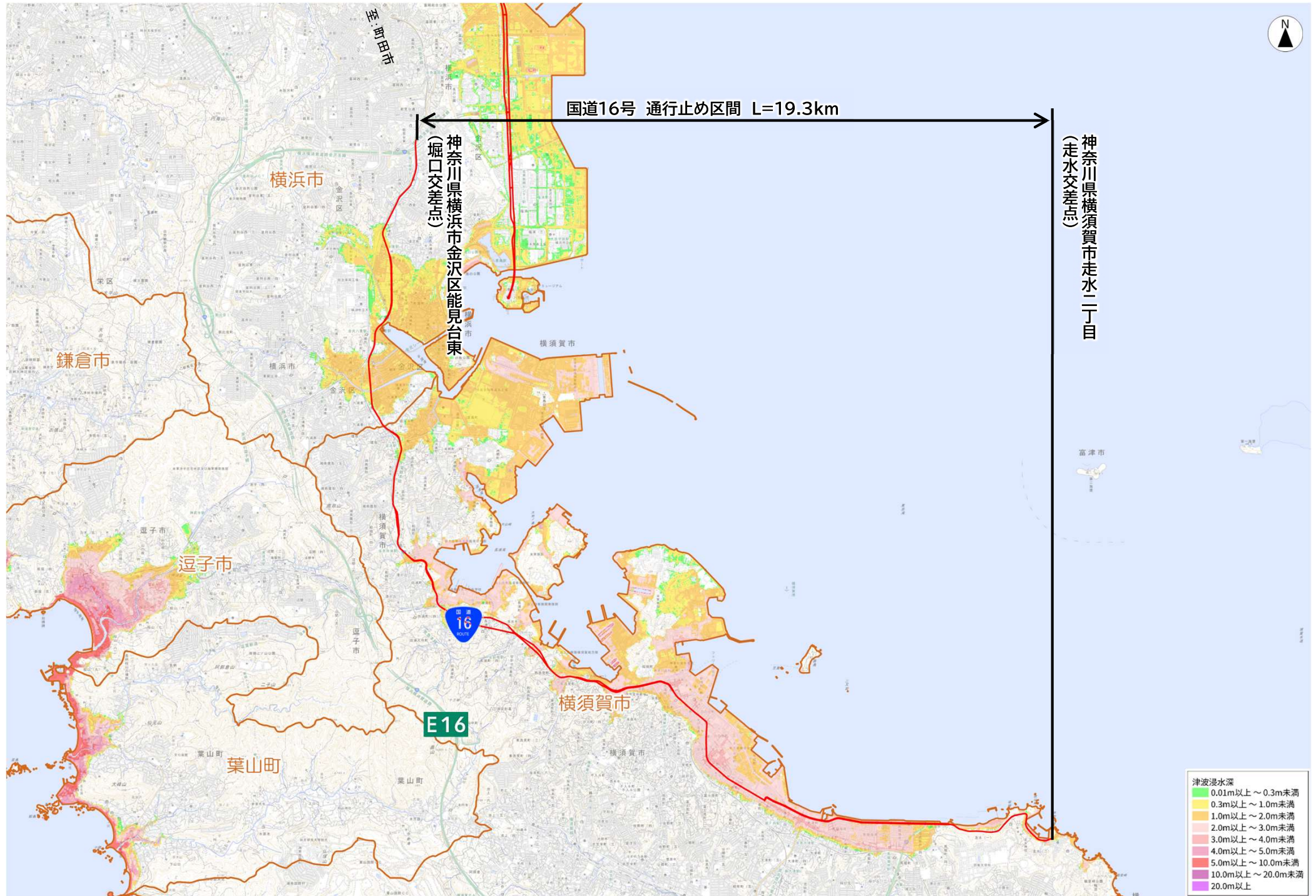
# 区間② 東京都大田区仲六郷4丁目地先 ～ 横浜市神奈川区青木町1地先



※津波浸水想定図は、平成27年に神奈川県より公表された資料より作成

出典：重ねるハザードマップ 津波浸水想定(想定最大規模)

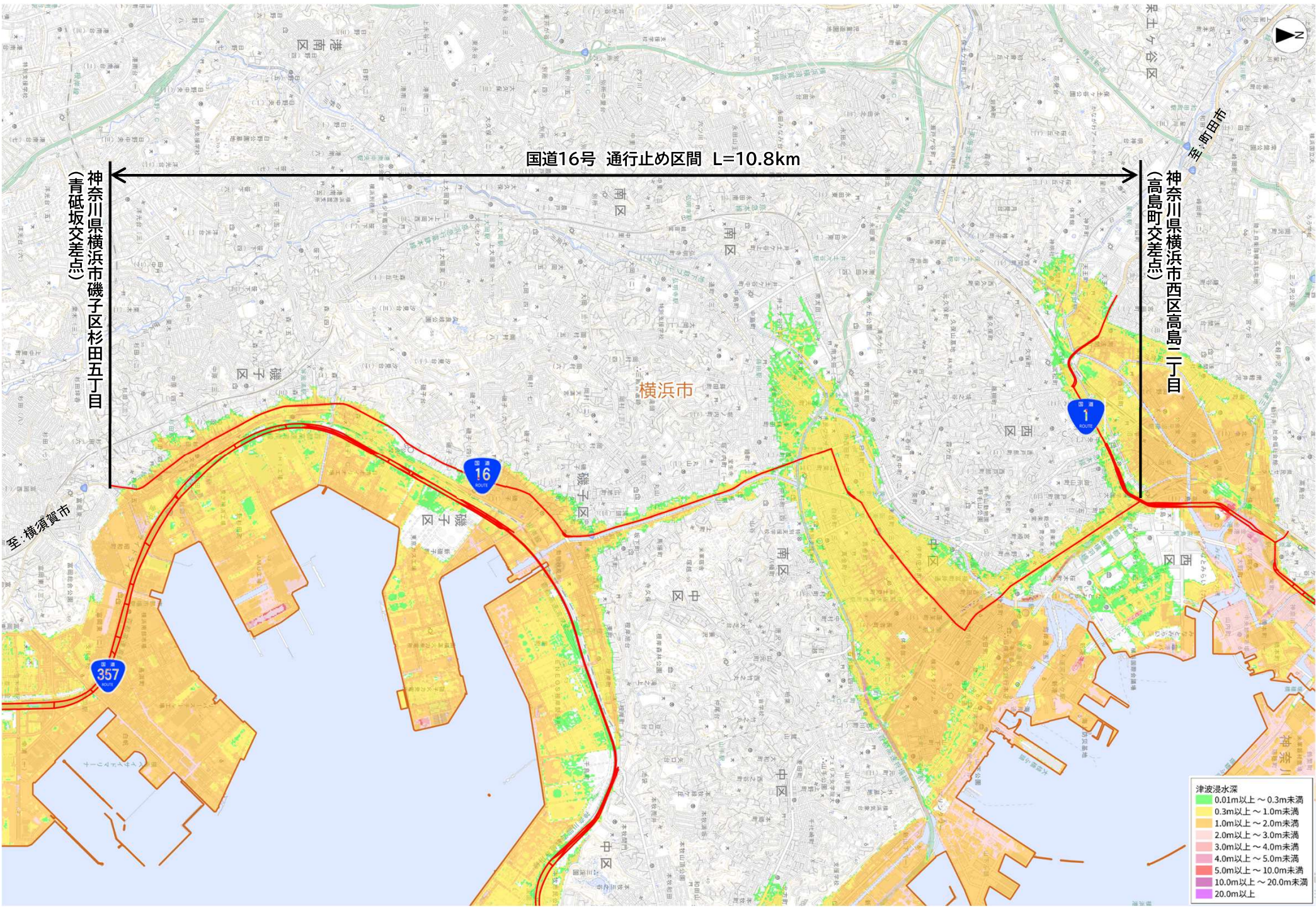
# 区間③ 横須賀市走水二丁目地先 ~ 横浜市金沢区能見台東地先



※津波浸水想定図は、平成27年に神奈川県より公表された資料より作成

出典：重ねるハザードマップ 津波浸水想定(想定最大規模)

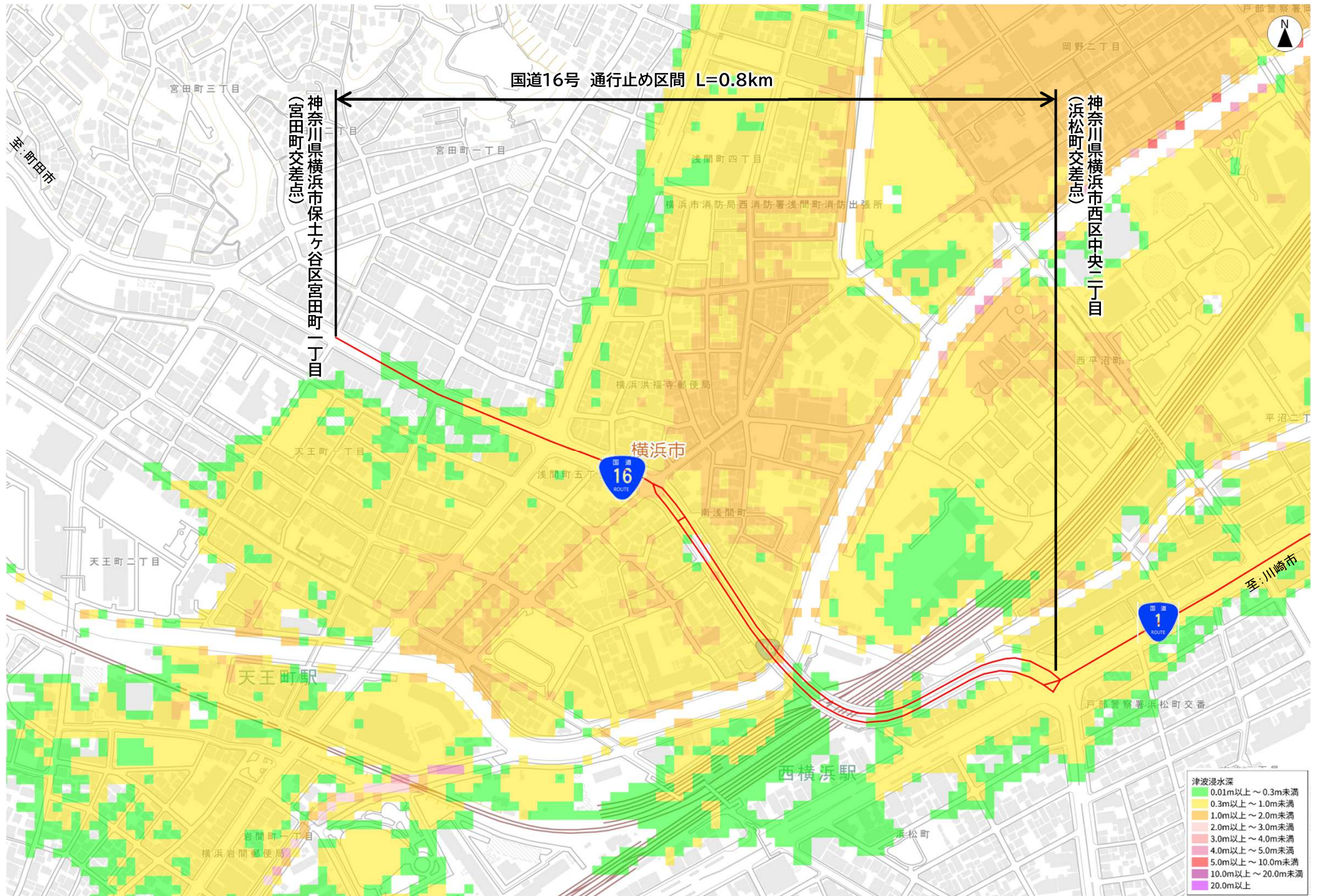
# 区間④ 横浜市磯子区杉田五丁目地先 ~ 横浜市西区高島二丁目地先



※津波浸水想定図は、平成27年に神奈川県より公表された資料より作成

出典：重ねるハザードマップ 津波浸水想定(想定最大規模)

# 区間⑤ 横浜市西区中央二丁目地先 ~ 横浜市保土ヶ谷区宮田町一丁目地先

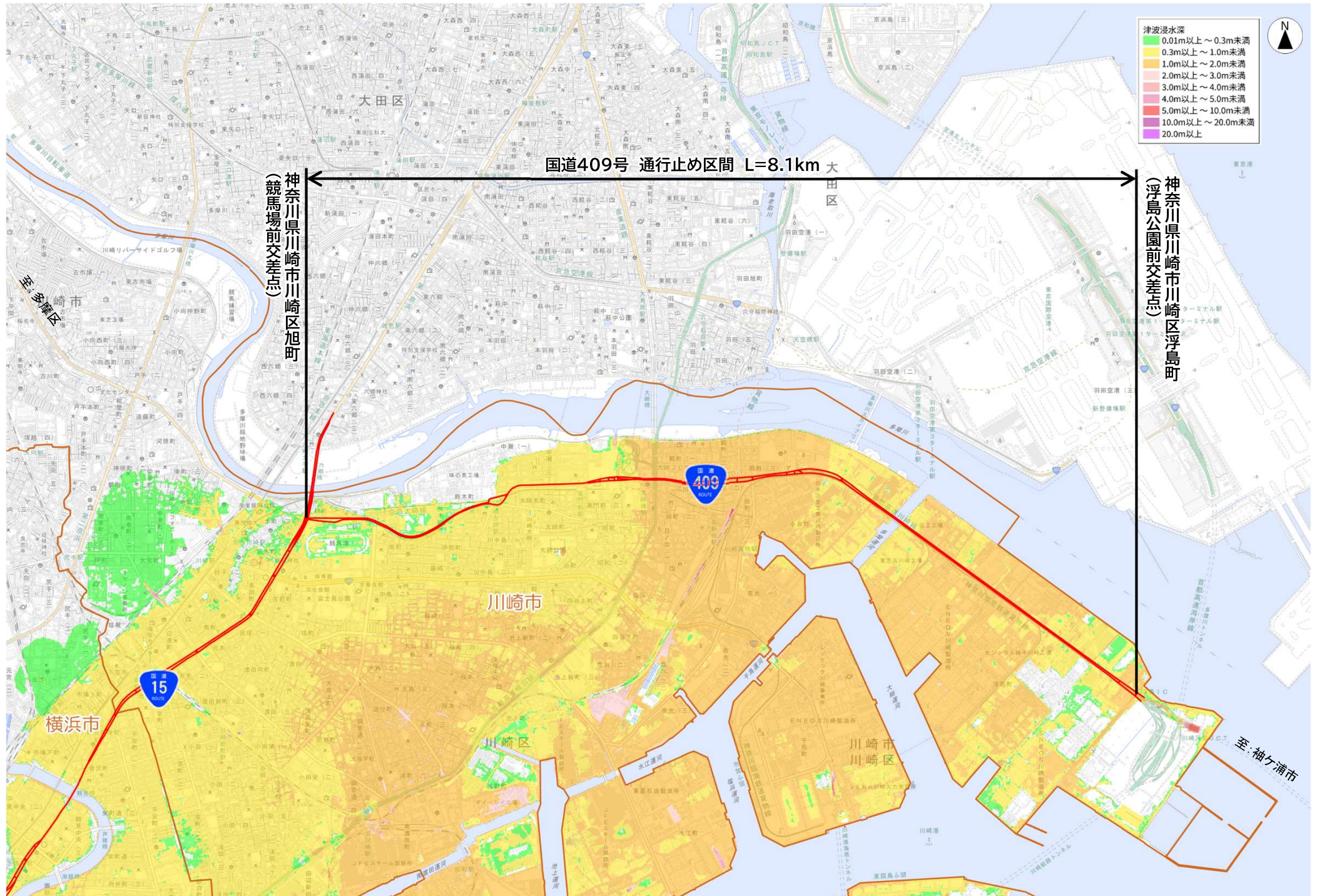


※津波浸水想定図は、平成27年に神奈川県より公表された資料より作成

出典：重ねるハザードマップ 津波浸水想定(想定最大規模)



# 区間⑦ 川崎市川崎区旭町地先 ~ 川崎市川崎区浮島町地先



※津波浸水想定図は、平成27年に神奈川県より公表された資料より作成

出典：重ねるハザードマップ 津波浸水想定(想定最大規模)

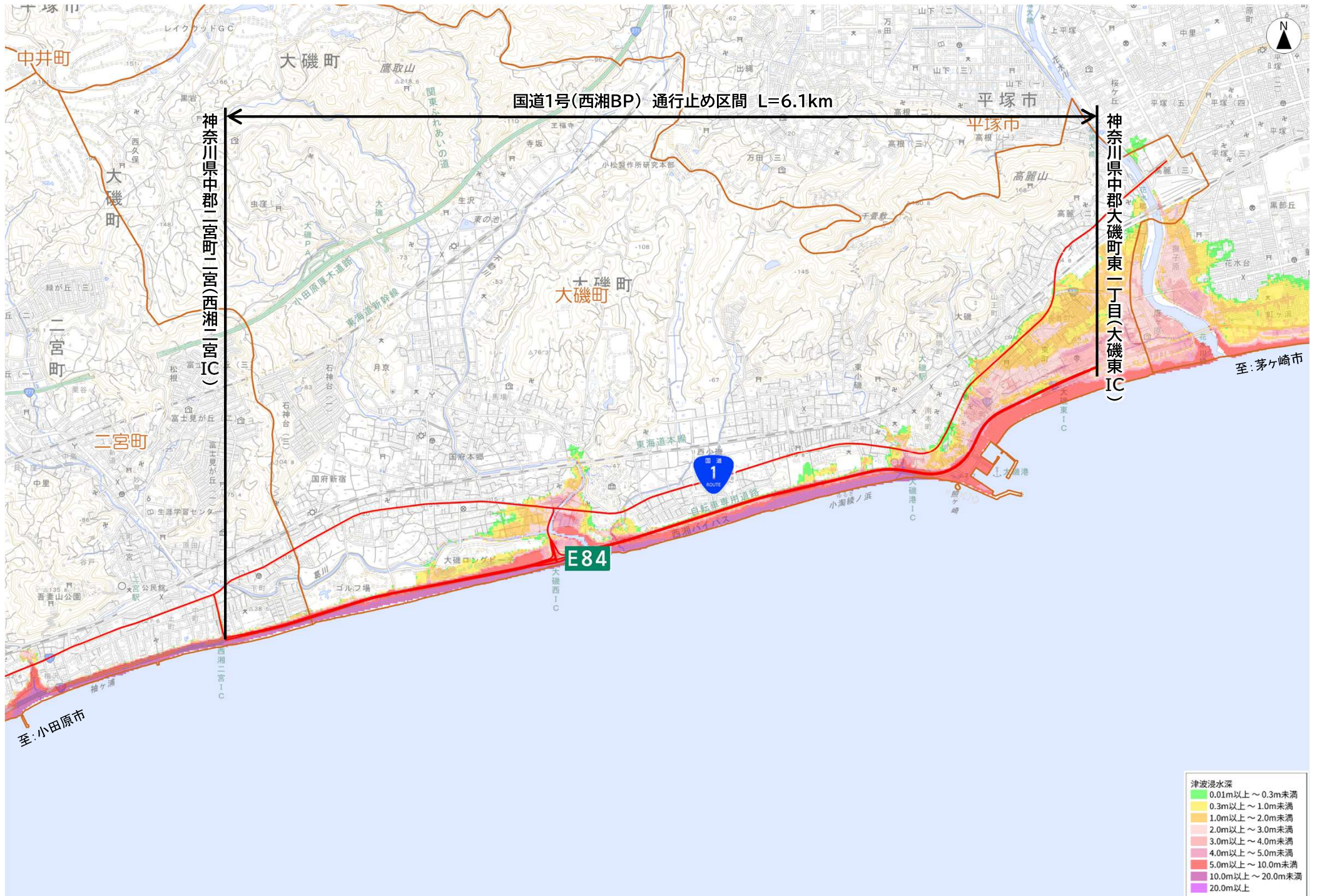
# 区間⑧ 大磯町高麗三丁目地先 ~ 小田原市本町地先



※津波浸水想定図は、平成27年に神奈川県より公表された資料より作成

出典：重ねるハザードマップ 津波浸水想定(想定最大規模)

# 区間⑨ 大磯町東一丁目地先 ~ 二宮町二宮地先



※津波浸水想定図は、平成27年に神奈川県より公表された資料より作成

出典：重ねるハザードマップ 津波浸水想定(想定最大規模)