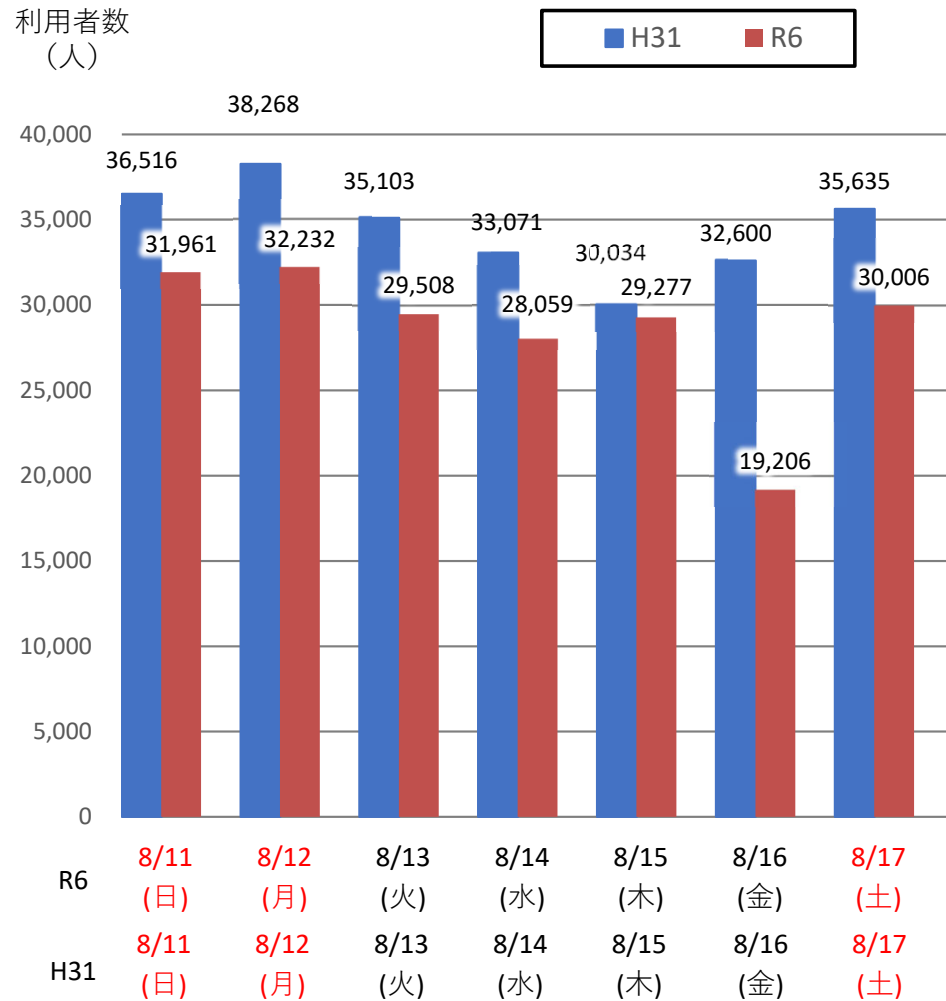


バスタ新宿 利用状況(速報)

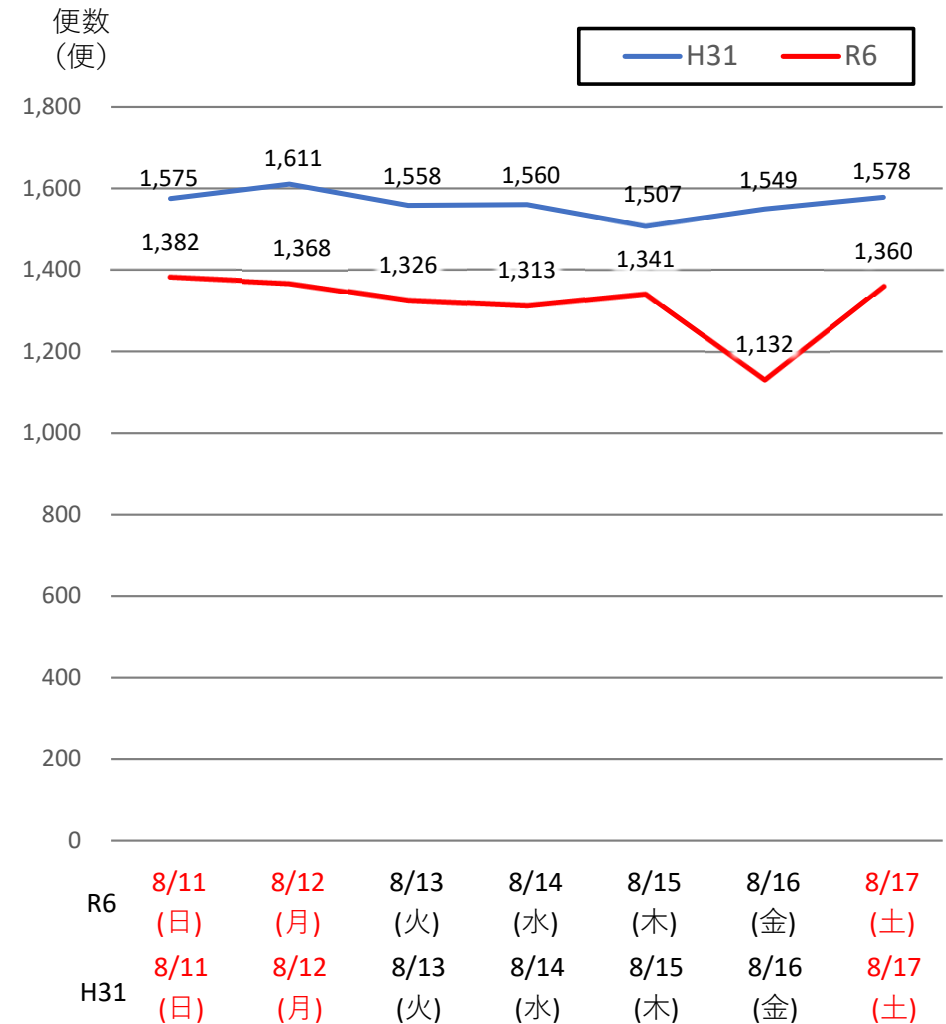
【対象期間】 令和6年8月11日[日]～令和6年8月17日[土]:7日間

※[比較対象] 平成31年8月11日[日]～平成31年8月17日[土]:7日間

利用者数



便数



バスタ新宿 利用状況(各週平均値)

速報値

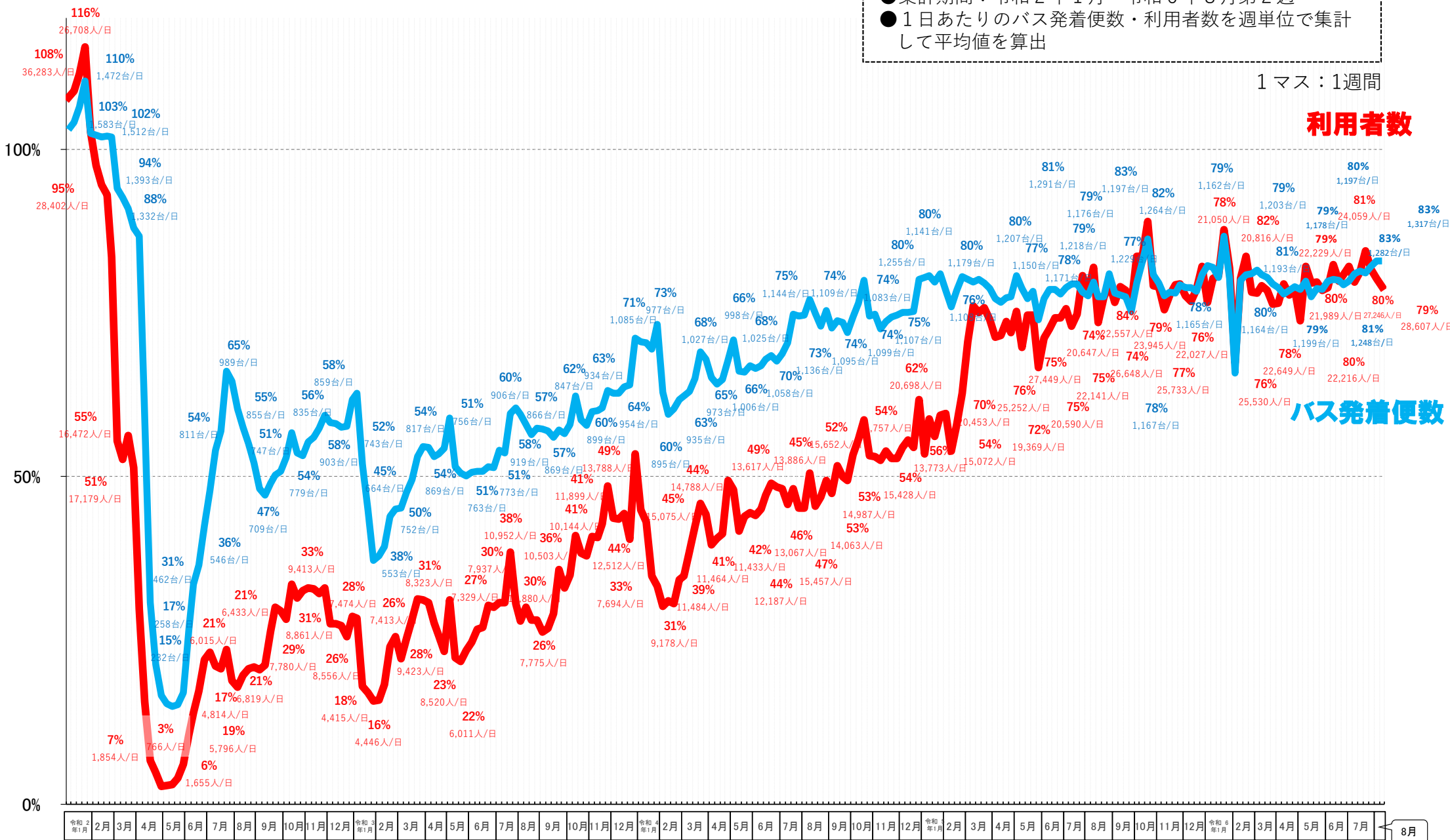
過去の平均に対する割合 [%]

【注】
 ●割合は2017年から2019年までの平均値に対する同期比
 ●集計期間：令和2年1月～令和6年8月第2週
 ●1日あたりのバス発着便数・利用者数を週単位で集計して平均値を算出

1マス：1週間

利用者数

バス発着便数



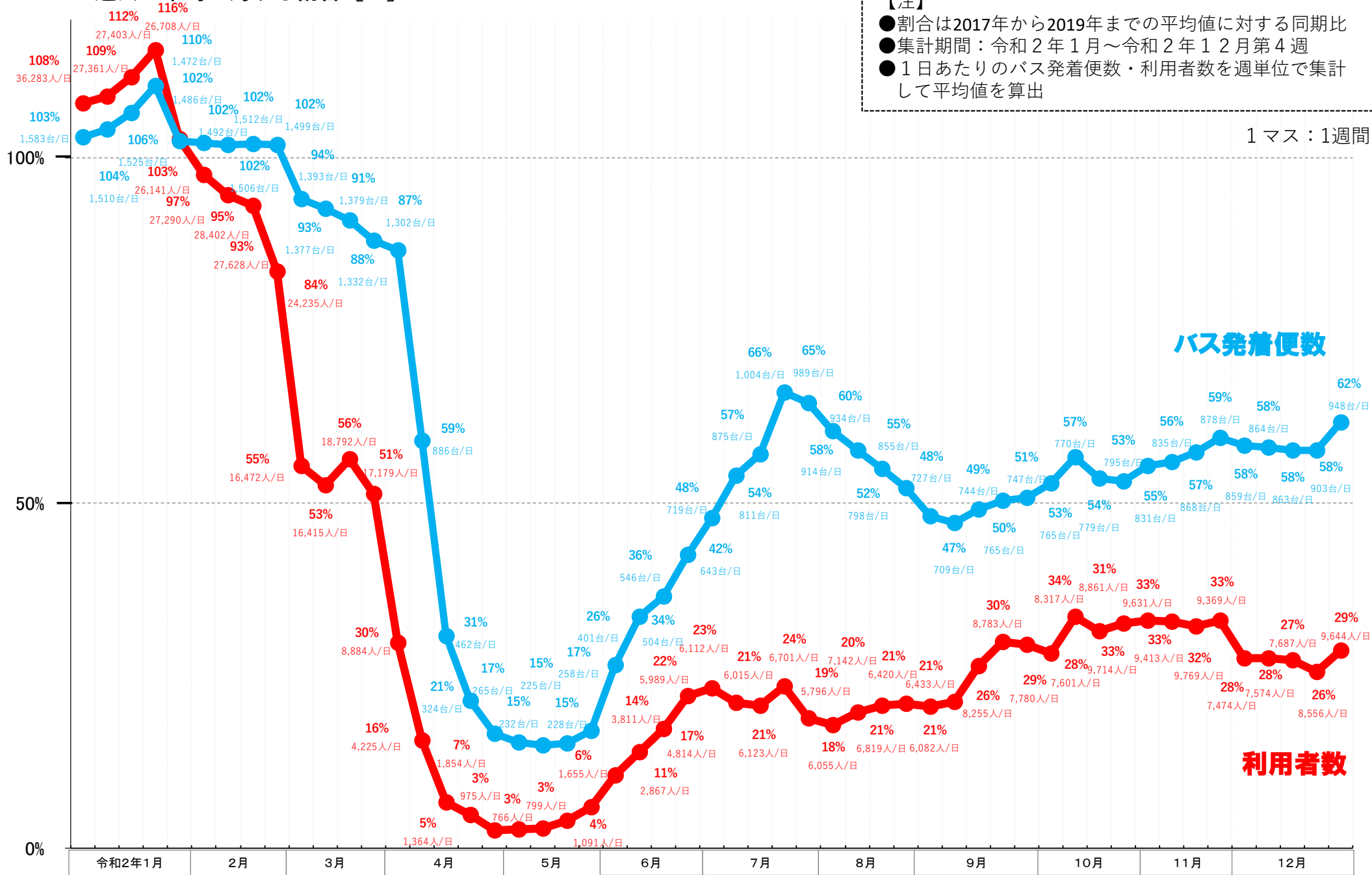
バスタ新宿 利用状況(各週平均値)

速報値

過去の平均に対する割合 [%]

【注】
 ●割合は2017年から2019年までの平均値に対する同期比
 ●集計期間：令和2年1月～令和2年12月第4週
 ●1日あたりのバス発着便数・利用者数を週単位で集計して平均値を算出

1マス：1週間



バスタ新宿 利用状況(各週平均値)

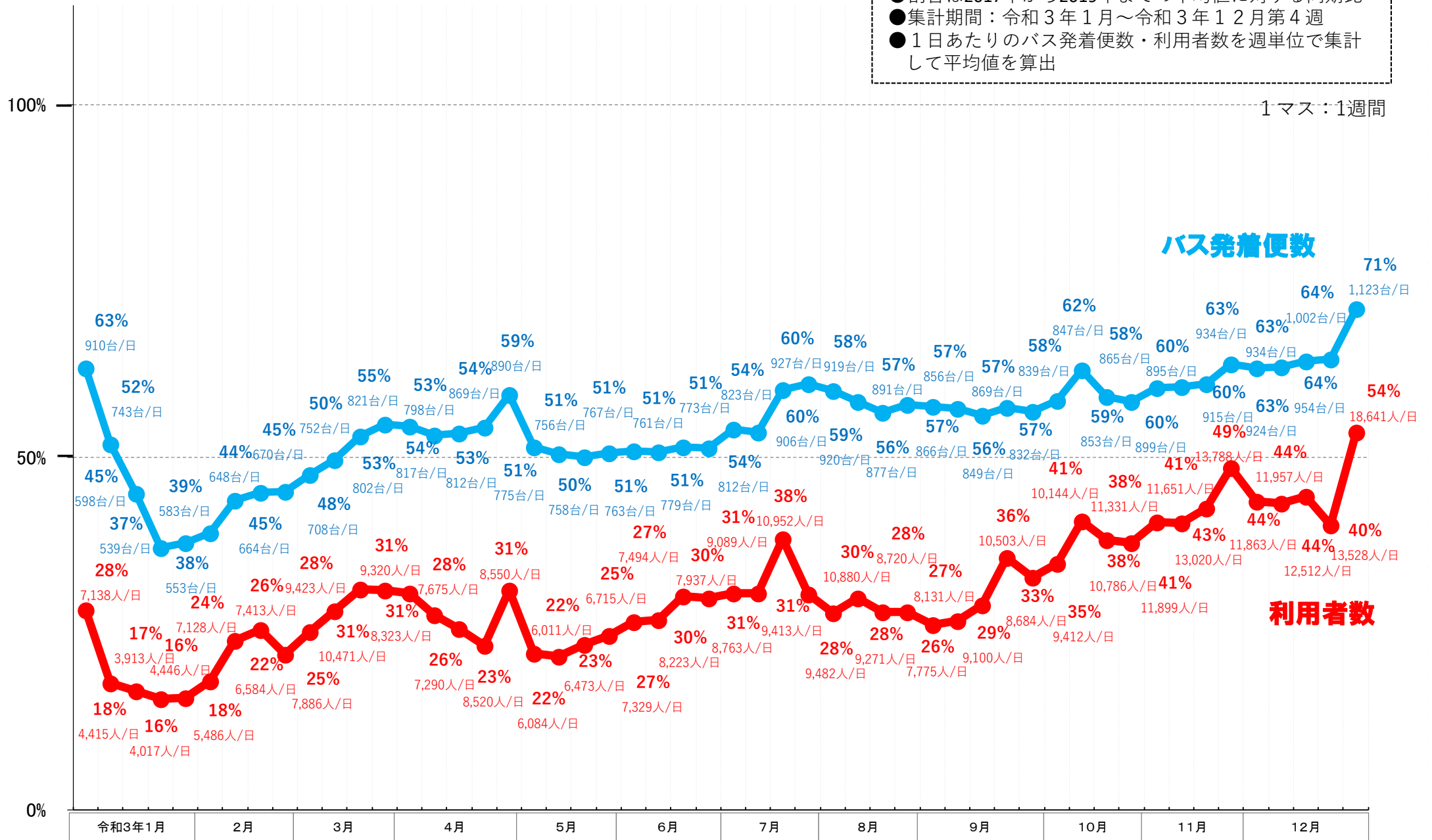
速報値

過去の平均に対する割合 [%]

【注】

- 割合は2017年から2019年までの平均値に対する同期比
- 集計期間：令和3年1月～令和3年12月第4週
- 1日あたりのバス発着便数・利用者数を週単位で集計して平均値を算出

1マス：1週間



バスタ新宿 利用状況(各週平均値)

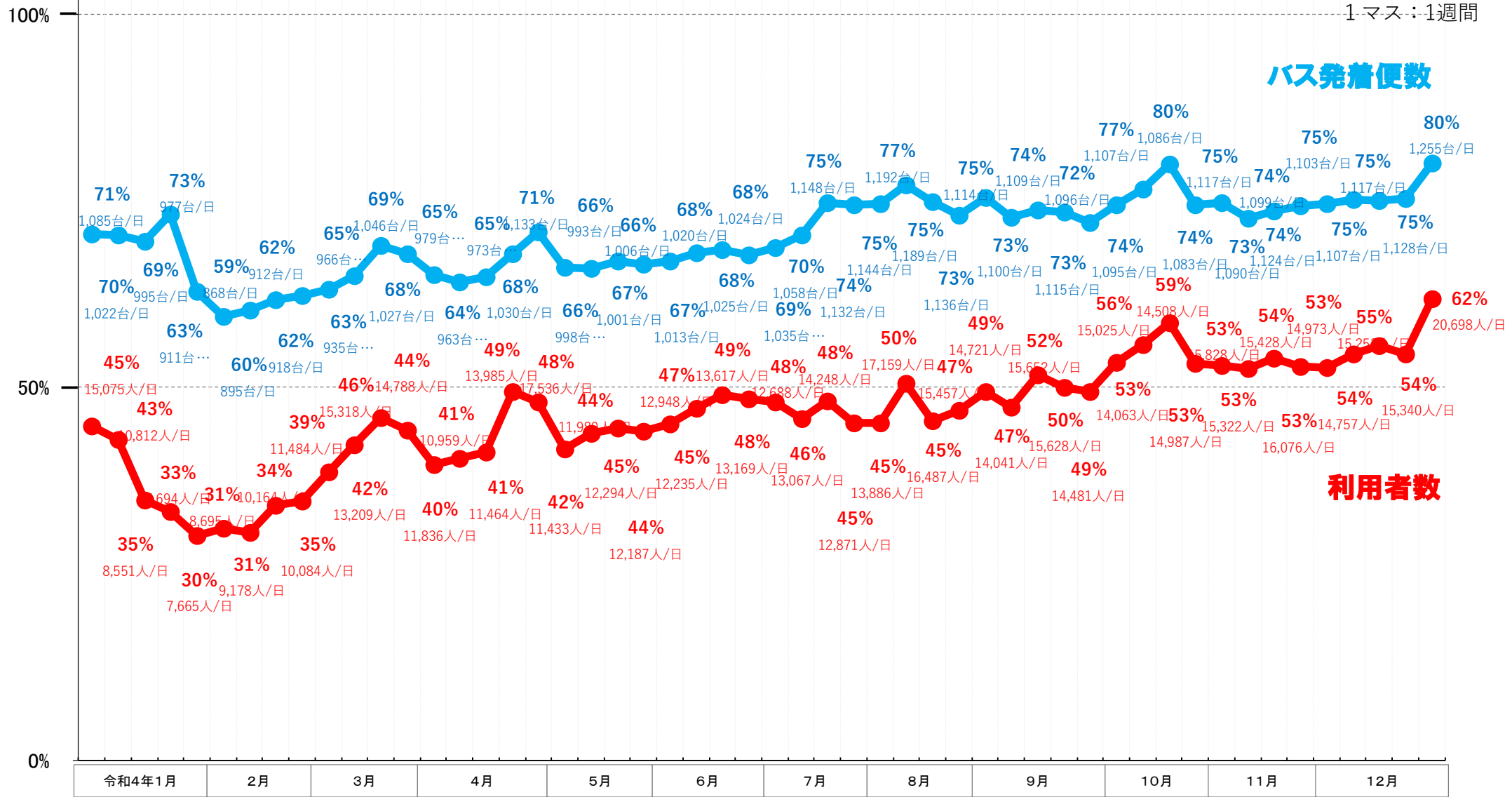
速報値

過去の平均に対する割合 [%]

【注】

- 割合は2017年から2019年までの平均値に対する同期比
- 集計期間：令和4年1月～令和4年12月第4週
- 1日あたりのバス発着便数・利用者数を週単位で集計して平均値を算出

1マス：1週間



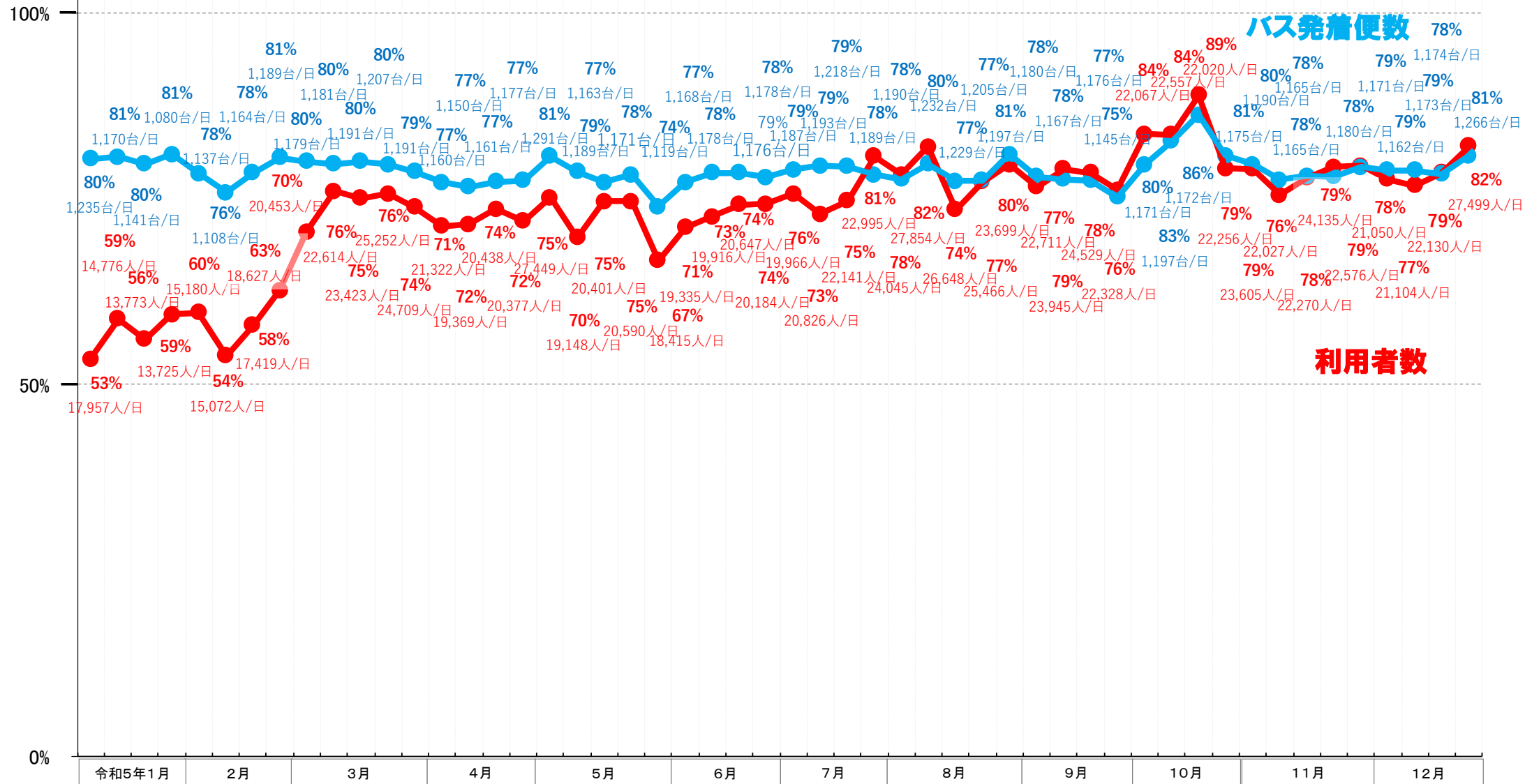
バスタ新宿 利用状況(各週平均値)

速報値

過去の平均に対する割合 [%]

【注】
 ●割合は2017年から2019年までの平均値に対する同期比
 ●集計期間：令和5年1月～令和5年12月第4週
 ●1日あたりのバス発着便数・利用者数を週単位で集計して平均値を算出

1マス：1週間



バスタ新宿 利用状況(各週平均値)

速報値

過去の平均に対する割合 [%]

【注】
 ●割合は2017年から2019年までの平均値に対する同期比
 ●集計期間：令和6年1月～令和6年8月第2週
 ●1日あたりのバス発着便数・利用者数を週単位で集計して平均値を算出

1マス：1週間

