

工事報告【榛名出張所（烏川流域）】

かわうらごがんこうこうじ

工事名 R7川浦護岸工工事
工期 令和7年10月1日～令和8年4月30日
受注者 萬屋建設株式会社
工事場所 群馬県高崎市倉淵町川浦地先

工事目的 本工事は、烏川本川に計画されている川浦床固群のうち、第8帯工～第三床固工左岸の護岸を施工するものである。

施工状況

完成

現況写真（川浦護岸工工事）



上流から橋方向

現況写真（川浦護岸工工事）



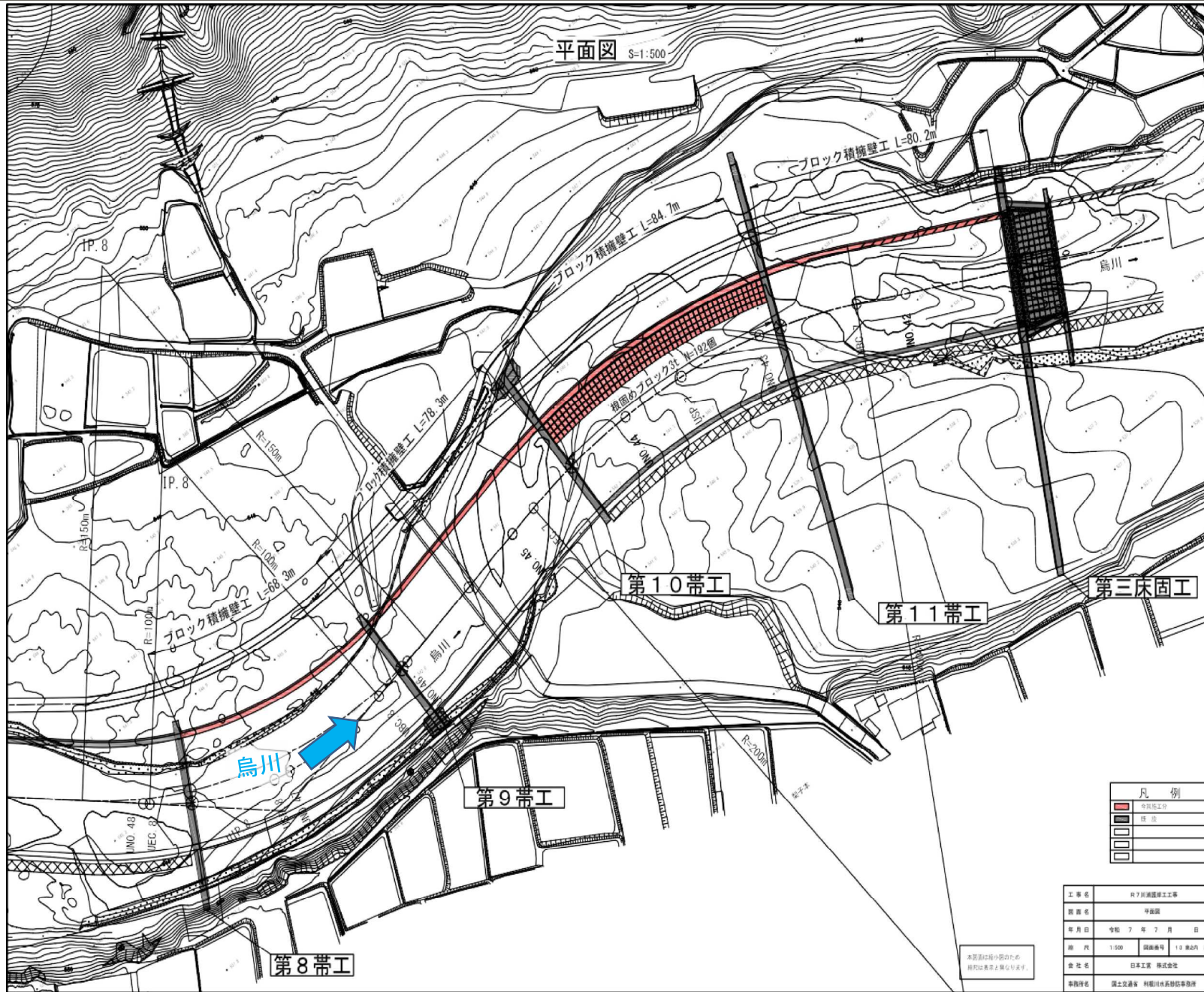
橋から下流方向

位置図



出典：国土地理院（電子国土WEB）ウェブサイト（<https://maps.gsi.go.jp/>）
地理院の地図データに施工箇所を加工して作成

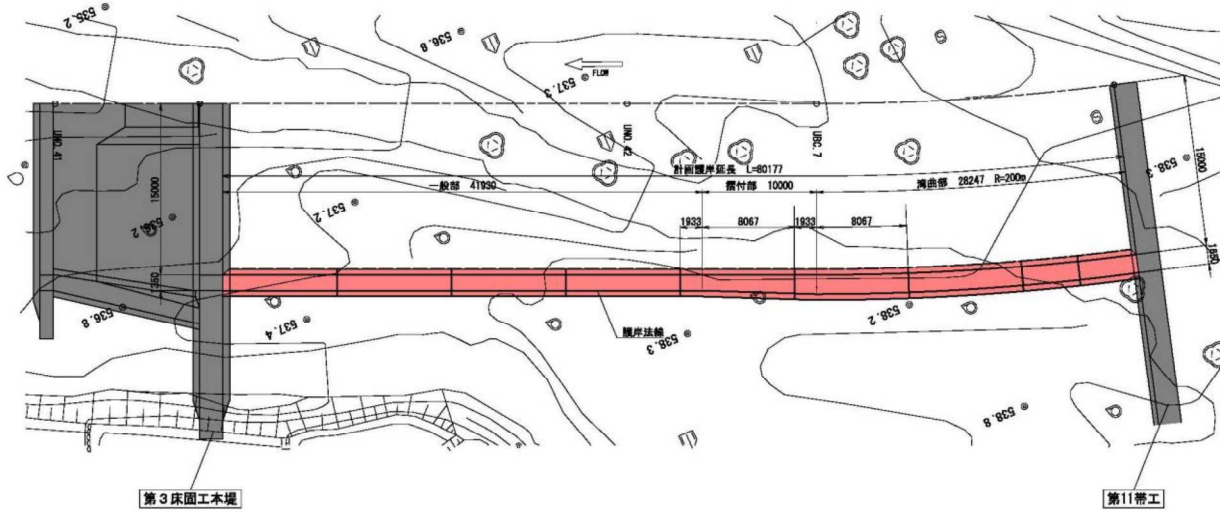
工事報告【榛名出張所（烏川流域）】



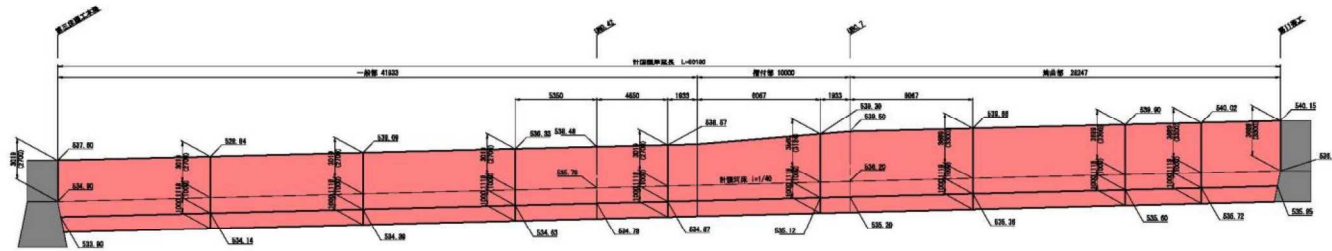
工事報告【榛名出張所（烏川流域）】

護岸工展開図（1）

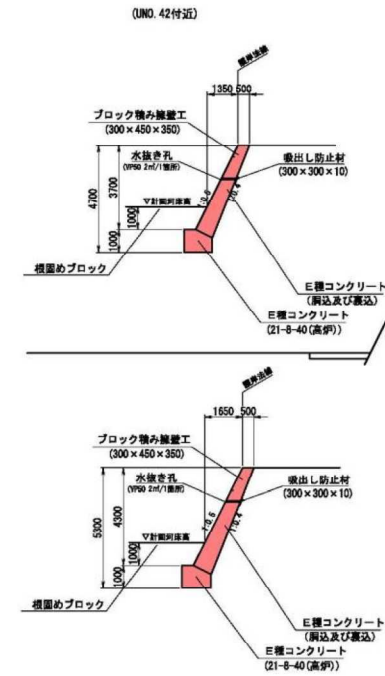
平面図 S=1:200
UNO. 41+14. 65~UNO. 42+42. 65(左岸)



展開図 S=1:150



標準断面図 S=1:100



本断面は縮小図のため
配筋は数値と異なりす。

凡例	
	今回施工分
	既設

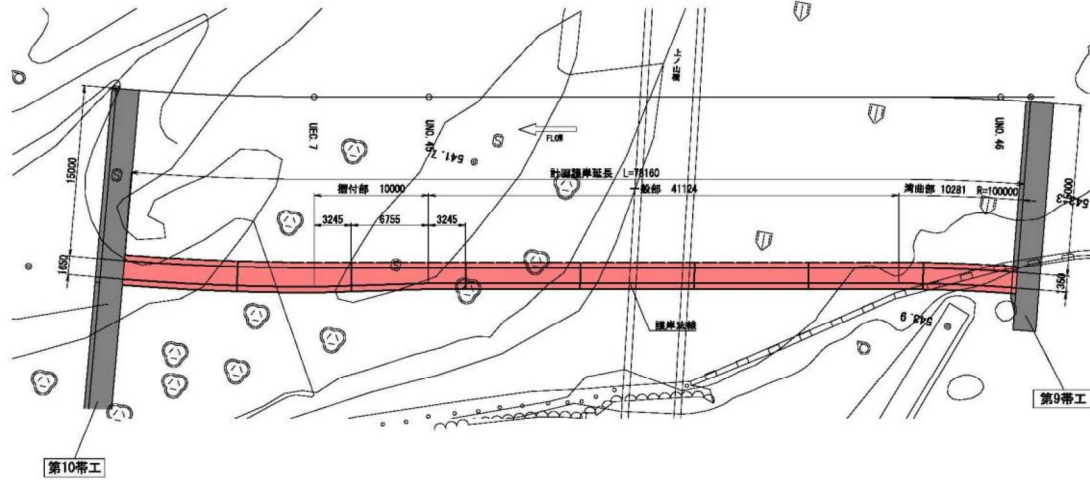
工事名	良7川減速岸工工事
図面名	護岸工展開図(1)
年月日	令和7年7月 日
縮尺	指示 縮尺番号 1:2 第2頁 0
会社名	日本工業 株式会社
事務所名	国土交通省 利根川水系砂防事務所

工事報告【榛名出張所（烏川流域）】

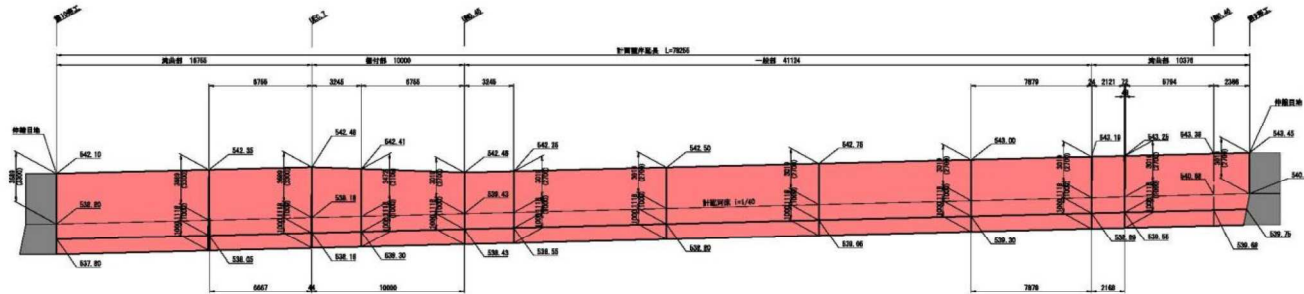
護岸工展開図（3）

UNO. 44+24. 65~UNO. 46+2. 64 (左岸)

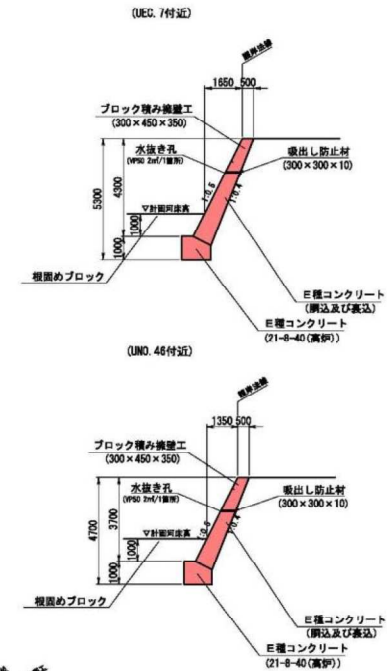
平面図 S=1:200



展開図 S=1:150



標準断面図 S=1:100



本断面は案内図のため
縮尺は表示と異なります。

凡例	
	今回施工分
	既設
	境界
	仮定
	不明

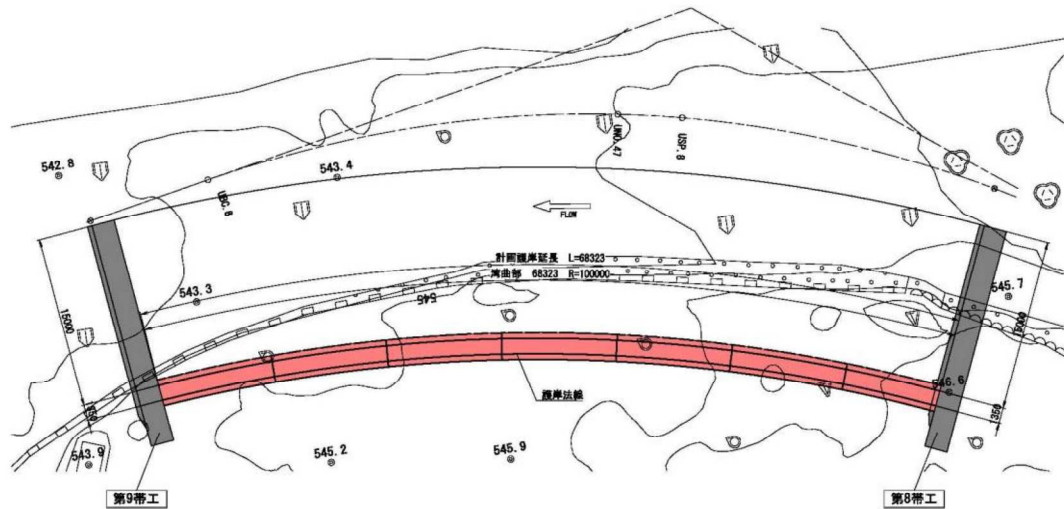
工事名	片7川地盤補修工事
図面名	護岸工展開図(3)
年月日	令和7年7月 日
縮尺	図示 縮尺番号 1:8 異尺 1:1
会社名	日本工業 株式会社
事務所名	国土交通省 利根川水系砂防事務所

工事報告【榛名出張所（烏川流域）】

護岸工展開図（4）

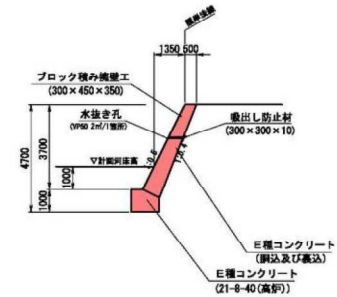
UNO. 46+4.64~UNO. 47+33.72 (左岸)

平面図 S=1:200

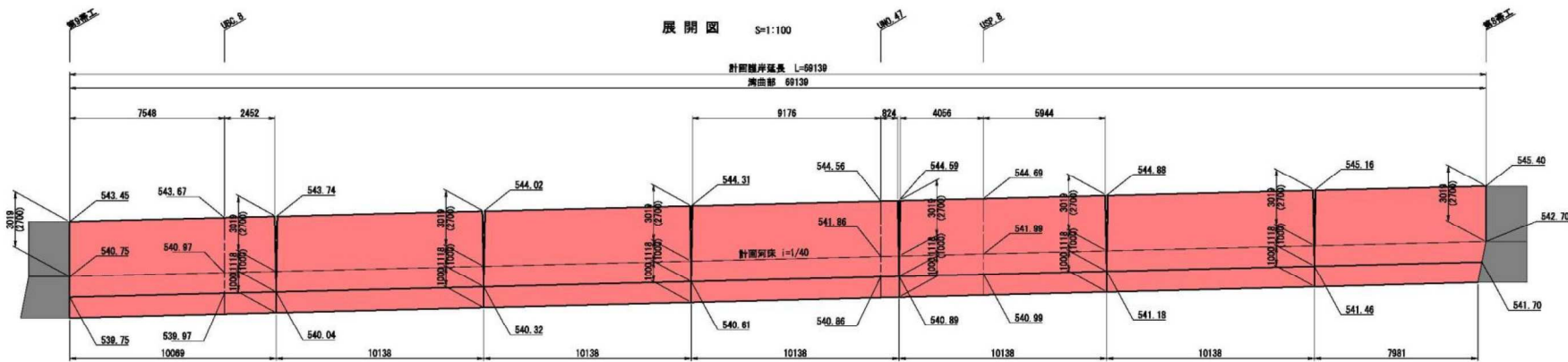


標準断面図 S=1:100

(UNO. 47付近)



展開図 S=1:100



本断面は縮小図のため
縮尺は表示と異なるります。

凡例	
	今回施工分
	既設
	境界
	境界
	境界

工事名	良7川減速岸工工事
図面名	護岸工展開図(4)
年月日	令和7年7月 日
縮尺	表示 縮尺番号 1:3 第2頁 1:2
会社名	日本工業 株式会社
事務所名	国土交通省 利根川水系砂防事務所