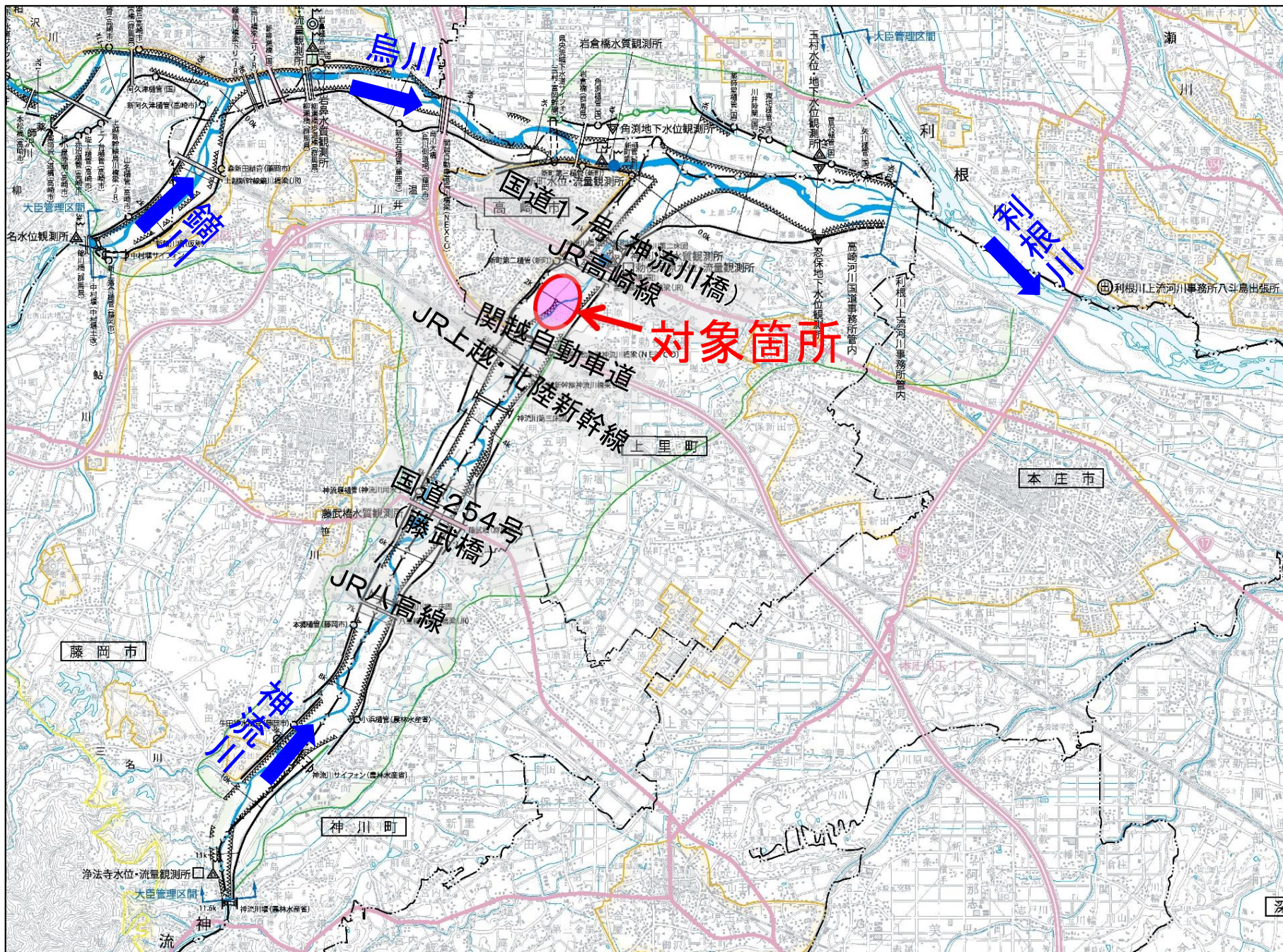


位置図



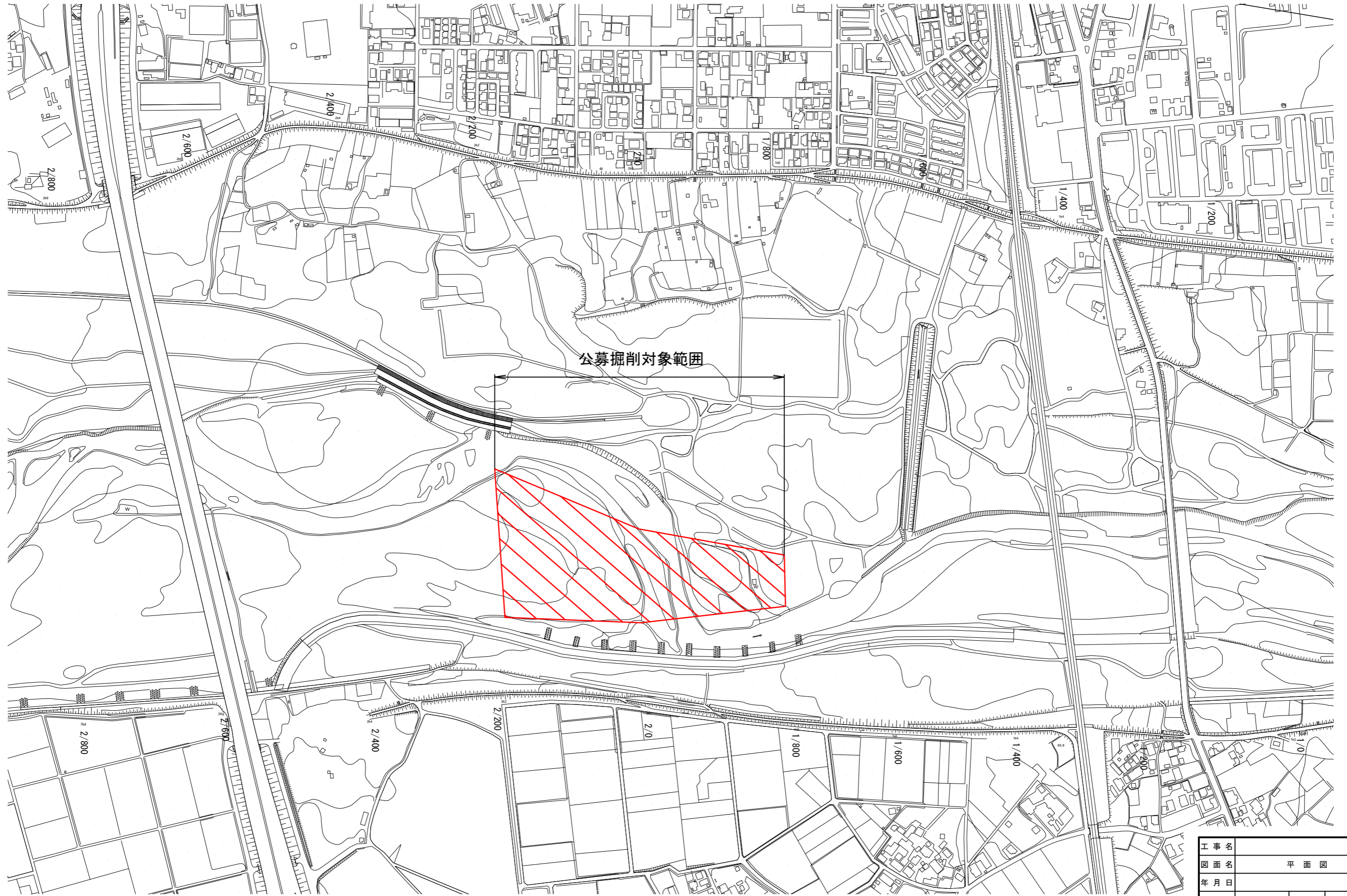
神流川 現況写真

2026年4月20日撮影



※赤枠(対象範囲)は概ねの掘削範囲を示したものである。(現地状況により実際の掘削範囲と異なる場合がある)

平面図 s=1:2500



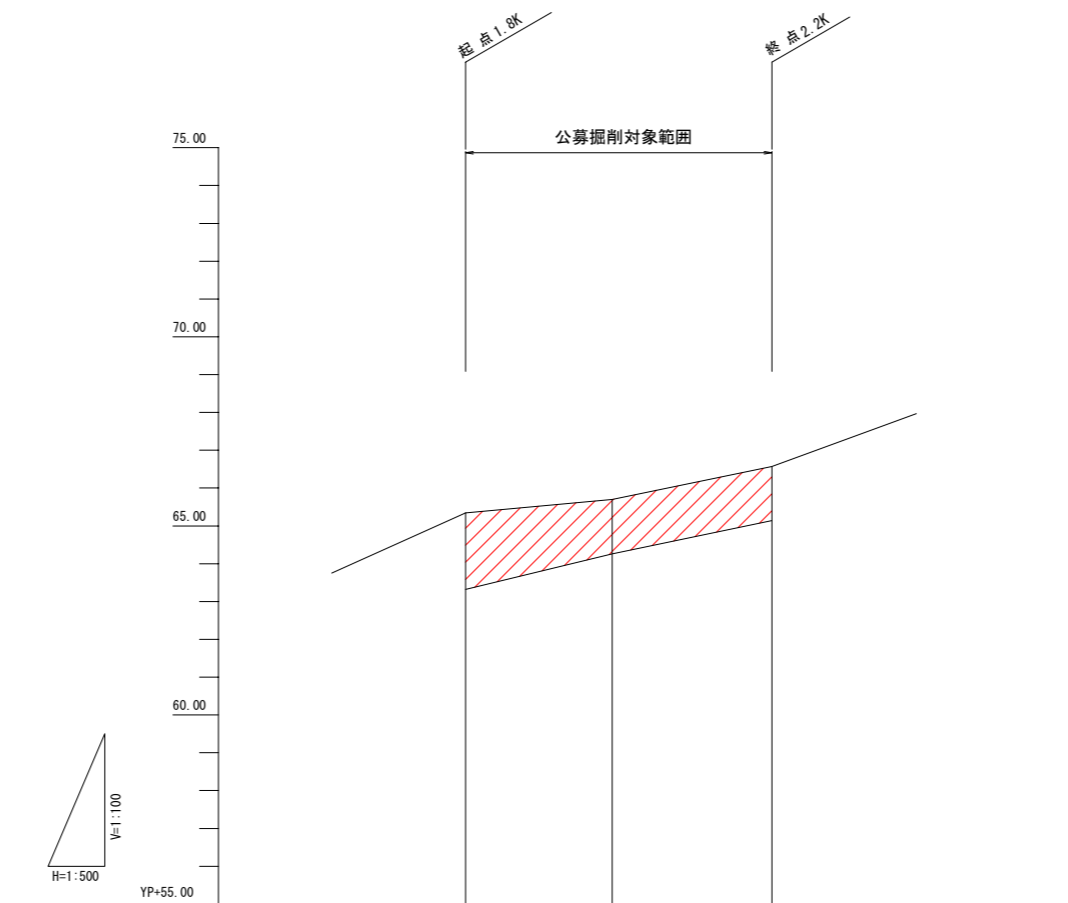
公募掘削対象範囲

本図面は、縮小図のため
縮尺の表示と異なります

工事名	
図面名	平面図
年月日	
縮尺	S=1:2500 図面番号
会社名	
事務所名	国土交通省 高崎河川国道事務所

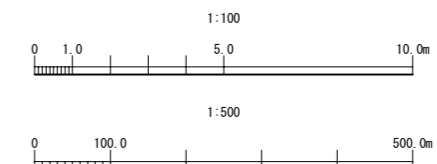
縦断面図

V=1:100
H=1:500



計画地盤高		63.320	64.260	65.140	
現況地盤高	63.750	65.340	65.700	66.570	67.970
追加距離	1684.00	1861.00	2055.00	2286.00	2457.00
単距離	182.00	177.00	194.00	211.00	191.00
距離標	1.6K	1.8K	2.0K	2.2K	2.4K

本図面は、縮小図のため縮尺の表示と異なります

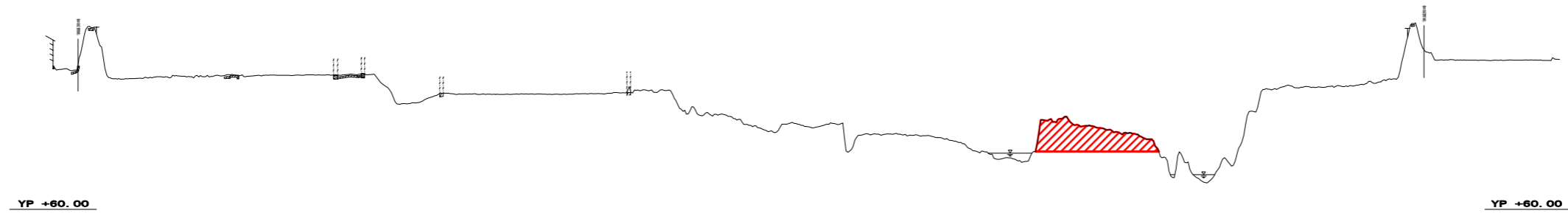


工事名	
図面名	縦断面図
年月日	
縮尺	V=1:100 H=1:500
図面番号	
会社名	
事務所名	国土交通省 高崎河川国道事務所

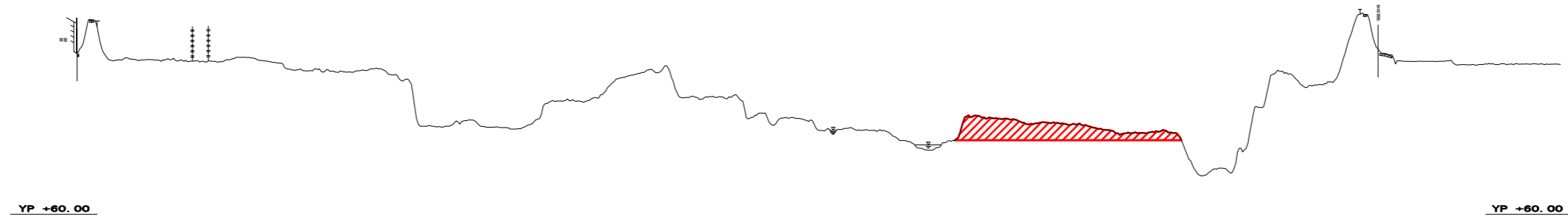
横断面図

V=1:100
H=1:1000

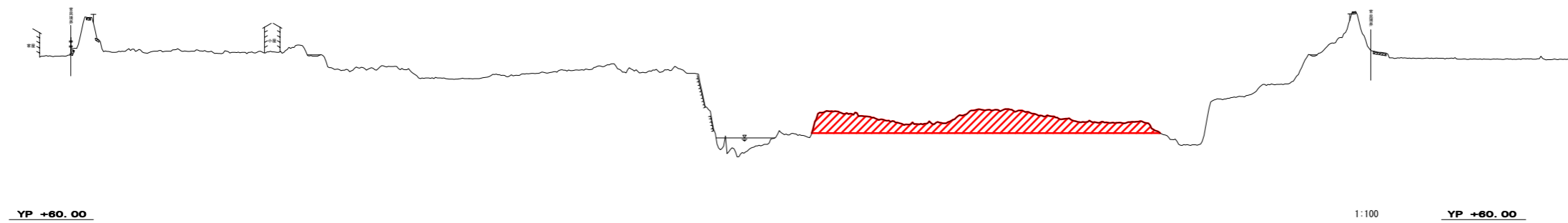
神流川 1.8K



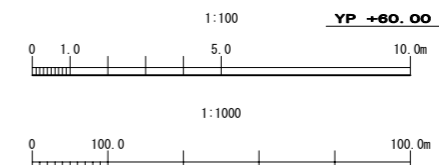
神流川 2.0K



神流川 2.2K



本図面は、縮小図のため縮尺の表示と異なります



工事名	
図面名	横断面図
年月日	
縮尺	V=1:100 H=1:1000
会社名	
事務所名	国土交通省 高崎河川国道事務所