

## シールドマシン1号機

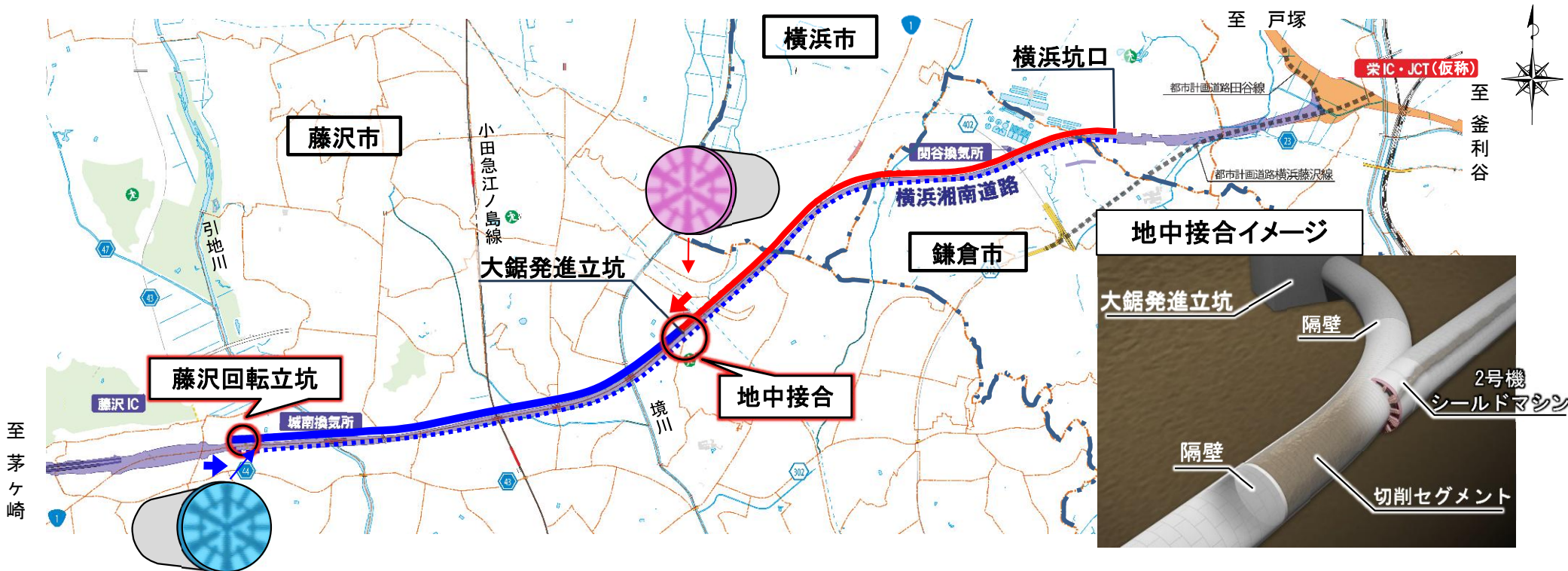
シールドマシンの位置：

神奈川県藤沢市城南（藤沢回転立坑から33m）

シールドマシン1号機は、本格的な掘進の準備作業として、初期掘進に着手しました

## シールドマシン2号機

地中接合（切削セグメントの切削、マシン解体、既設トンネル接合）が完了しました



○横浜湘南道路トンネル工事 コールセンター連絡先


24時間、365日受付のコールセンターを開設しましたので、お気づきの点や問合せ等がありましたら、下記の連絡先にお問い合わせください。


**【1号機】 0120-655-522**

**【2号機】 0120-100-708**

※オペレータが電話をお取次ぎします。折り返し、工事担当者よりご連絡差し上げます。

- 凡 例 -

1号機： 

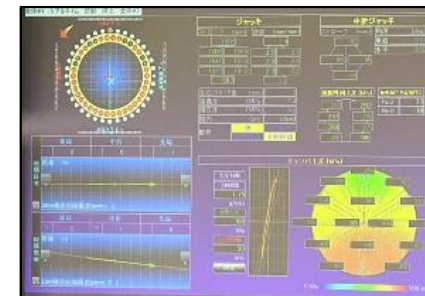
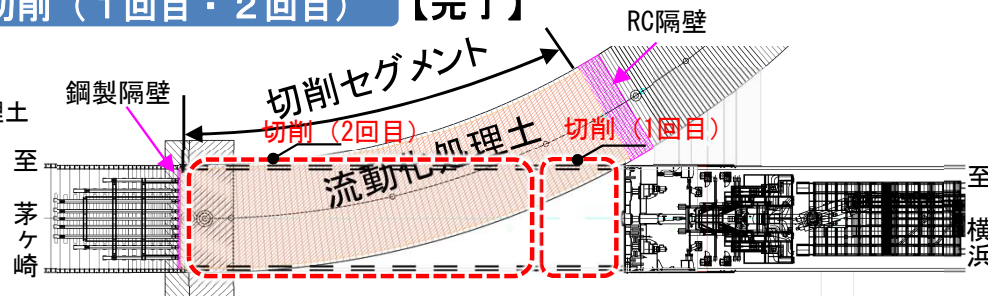
2号機： 

 掘進完了

 掘進未了

## ①切削セグメントの切削（1回目・2回目）【完了】

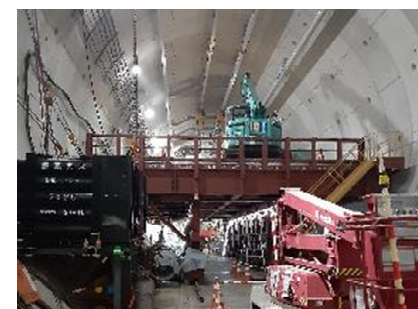
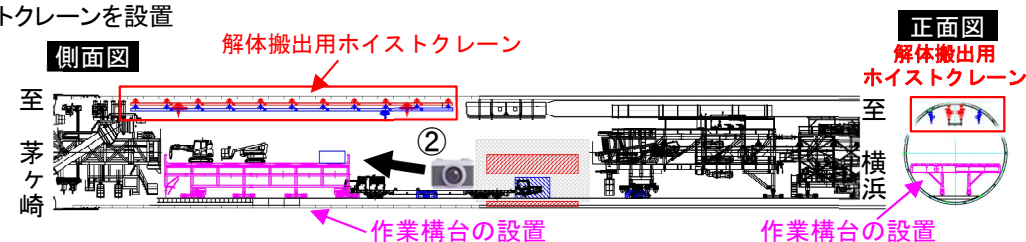
- ・低速で切削セグメントの切削を開始  
(切削セグメント+流動化処理土+地山)



写真：掘進状況の監視

## ②既設トンネル接合準備【完了】

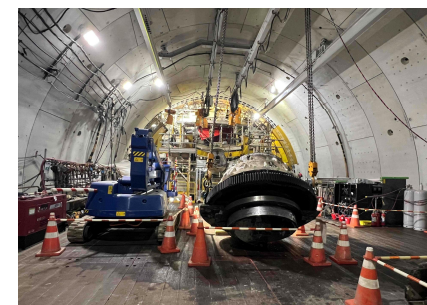
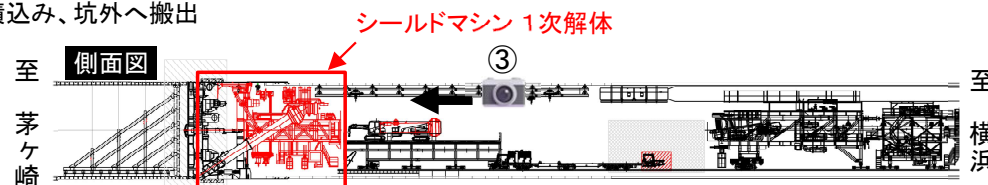
- ・後続台車の切り離し後、シールドマシンの解体準備として、作業構台、解体搬出用ホイストクレーンを設置



写真②：作業構台等の設置状況

## ③シールドマシン 1次解体【完了】

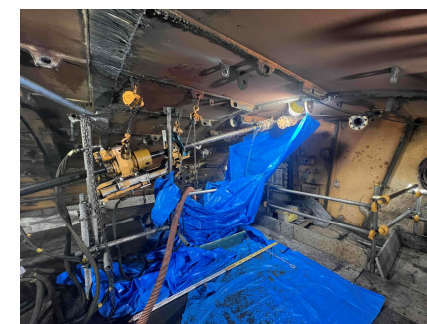
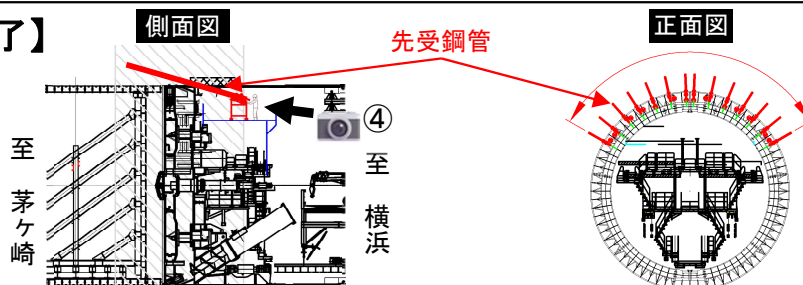
- ・シールドマシン解体
- ・解体した部材は運搬台車に積み込み、坑外へ搬出



写真③：1次解体状況

## ④先受け鋼管の打設【完了】

- ・既設トンネル接合部の補強



写真④：先受け鋼管の打設状況

### ⑤シールドマシン2次解体（一部）【完了】

- バックアンカーの撤去
- 鋼製隔壁の解体
- 流動化処理土の撤去
- マシン2次解体（一部）

側面図

至 茅ヶ崎 高所 クローラ 作業車 クレーン

至 横浜

### ⑥1号機用配管・電線類敷設【完了】

- 大鋸発進立坑から、シールドマシン1号機の掘進に必要な配管・電線類を敷設

側面図

至 茅ヶ崎 高所 クローラ 作業車 クレーン

至 横浜

### ⑦シールドマシン2次解体【完了】

- シールドマシンの解体

側面図

至 茅ヶ崎 高所 クローラ 作業車 クレーン

至 横浜

### ⑧既設トンネル接合（シールドマシン機内覆工）

- ハンドリングマシンによる機内覆工用セグメントの組立

平面図

至 茅ヶ崎

至 横浜

側面図

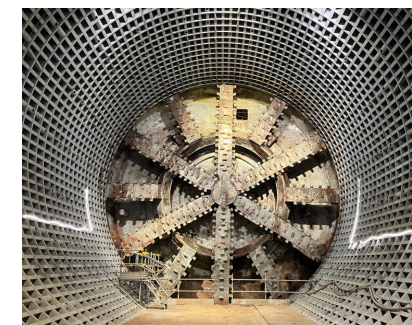
至 茅ヶ崎

至 横浜

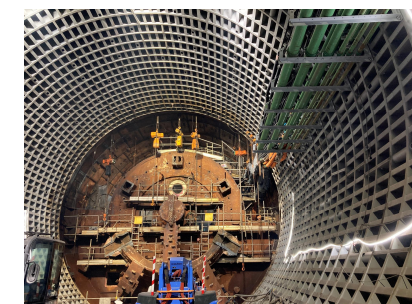
機内覆工

ハンドリングマシン

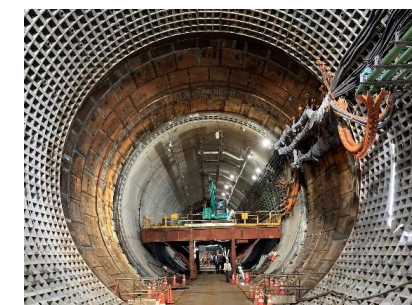
完了



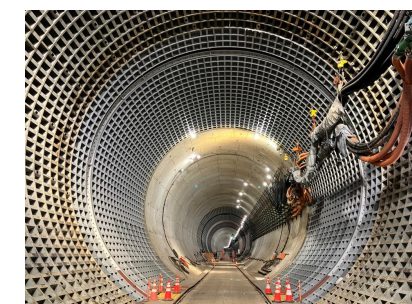
写真⑤：マシン前面の状況  
(バックアンカー・鋼製隔壁・流動化処理土撤去後)



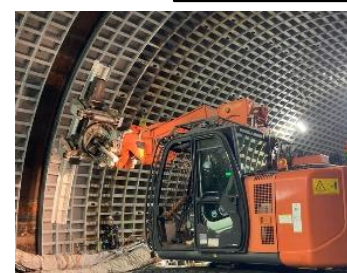
写真⑥：配管・電線類敷設状況



写真⑦：2次解体完了



写真⑧：機内覆工完了



写真⑨：機内覆工作業