

# 渡良瀬川だより

No. 223

令和8年4月1日発行

国土交通省 関東地方整備局

渡良瀬川河川事務所 地域広報官

## 河川改修工事を実施しました

渡良瀬川河川事務所では、近年の気候変動に伴う気象災害の激甚化・頻発化を踏まえ、「防災・減災、国土強靱化のための5か年加速化対策」の一環として、河川改修事業を進めています。

令和7年度は、渡良瀬川および支川旗川において河川改修工事を実施しました。

### 【渡良瀬川】



渡良瀬川（足利市野田町地先）では、堤防幅が不足する区間において拡幅工事を実施しました。

この工事により洪水時の氾濫リスクが低減され、地域の安全性が向上します。

◀渡良瀬川右岸 堤防拡幅工事  
（足利市野田町地先）

### 【旗川】



旗川（足利市奥戸町地先・佐野市村上町地先）では、堤防の高さおよび幅が不足する区間において、嵩上げ・拡幅工事を実施しました。

この工事により洪水時の氾濫リスクが低減され、地域の安全性が向上します。

◀旗川右岸 堤防嵩上げ・拡幅工事  
（足利市奥戸町地先）




◀旗川右岸 堤防嵩上げ・拡幅工事  
（佐野市村上町地先）

# 渡良瀬川クリーン運動

第32回

## 渡良瀬川 クリーン運動



みんなのかわをみんなできれいに

渡良瀬川クリーン運動って？

ポラディアや緑草などの清掃活動により、良好な自然環境に育つ清流 渡良瀬川とその支流ですが、しずかごらの水は捨ては後を継ぎません。このよう長根枝を住居の隣に広げていたときから安全な水供給を確保するため、平成7年から毎年、この清掃活動を実施しています。多くの参加をお待ちいたします。

●雨天の都合の開催有無、集合場所などの詳細は、各自治体及び関係機関、担当課へお問い合わせください。

令和8年  
**5月24日(日)**  
午前8:00~9:00  
開催日時により開催日時は異なる場合があります。

対象河川  
渡良瀬川・桐生川・旗川・矢場川・秋山川・多々良川等

渡良瀬川クリーン運動協議会

・みどり市・桐生市・太田市・館林市・邑楽町・板倉町・足利市・佐野市・栃木市・両毛漁業協同組合・日向漁業協同組合・渡良瀬漁業協同組合  
・桐生土木事務所・太田土木事務所・館林土木事務所・安足土木事務所  
・栃木土木事務所・(独)水資源機構 渡良瀬川ダム総合管理所  
・(独)水資源機構 渡良瀬川ダム総合管理所・国土交通省 渡良瀬川河川事務所・賛助：(一社)関東地域づくり協会

5月24日(日)午前8時より、渡良瀬川をはじめ桐生川、旗川、矢場川、秋山川、多々良川などで「渡良瀬川クリーン運動」を開催します。

美しく、安全な川を未来へつないでいくため、皆様のご参加をお待ちしております。

集合場所などの詳細については、各自治体や関係機関へお問い合わせください。

なお、自治体によって開催日が異なる場合がありますので、お住まいの自治体へご確認ください。



令和7年実施の様子

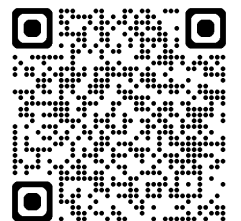
## 【渡良瀬川クリーン運動参加団体】

- ・みどり市・桐生市・太田市・館林市・邑楽町・板倉町・足利市・佐野市
- ・栃木市・両毛漁業協同組合・日向漁業協同組合・渡良瀬漁業協同組合
- ・桐生土木事務所・太田土木事務所・館林土木事務所・安足土木事務所
- ・栃木土木事務所・(独)水資源機構 渡良瀬川ダム総合管理所
- ・国土交通省 渡良瀬川河川事務所・賛助：(一社)関東地域づくり協会

## 2026事業概要



掲載内容：予算概要・主要事業箇所位置図・渡良瀬川直轄河川改修事業・河川維持修繕事業・砂防事業



右上のQRコードのほか、以下のリンク先から「2026渡良瀬川河川事務所事業概要」をご覧ください(4月中旬掲載予定)。

[https://www.ktr.mlit.go.jp/ktr\\_content/content/000909801.pdf](https://www.ktr.mlit.go.jp/ktr_content/content/000909801.pdf)

# 必要なのは、あなたの手 足尾の山に、未来を植える

## 第30回 春の植樹デー



### 第1部 4月25日(土) 久蔵口植樹

ゲート先駐車場の近くの久蔵口植樹地。ゆるやかな山の斜面に植樹します。小学校を中心とした体験植樹が行われている場所です。

### 第2部 4月26日(日) 戸四郎沢植樹地

足尾砂防ダム周辺の戸四郎沢植樹地。普段は通ることのできない工事用階段を約750~900段登った高所に植樹します。ここでしか見られない景色を楽しみながら植樹をしましょう！



NPO法人「足尾に緑を育てる会」が開催している「春の植樹デー」が今年30回目を迎えます。令和8年度は、4月の最終週末の2日間実施。道具はご用意していますので、汚れても良い服装でお越しください。開催日により植樹地が異なります。体力にあわせて、植樹地を選定してください。

【予約・問合せ先】 NPO法人 足尾に緑を育てる会  
TEL：0288-93-2180  
WEB：<https://www.ashiomidori.com/>



※ 苗木ほか資材の準備のため、  
団体、個人ともに必ず予約をお願いいたします。  
ご予約・詳細については、足尾に緑を育てる会  
のホームページをご覧ください。

## せせらでクイズ実施中！

わたらせ 川のふれあい館「せせら」では、川や防災について楽しく学べる「チャレンジ！わたらせクイズ」を実施しています。

初級・中級・上級・超上級の中からコースを選び、3択クイズ5問に挑戦します。選んだコースで全問正解すると、認定証をプレゼント！大人からこどもまで、楽しみながら渡良瀬川について学ぶことができます。

せせらには、他にも昭和22年のカスリーン台風による被害のニュース映像が見られるシアターや渡良瀬川に生息する魚を見られる水槽など、多種多様な展示があります。

春のおでかけはせせらで決まり！みなさまぜひせせらまでお越しください！

開館時間：10:30-16:00 休館日：月・木曜日（祝日の場合は翌日）入館料：無料

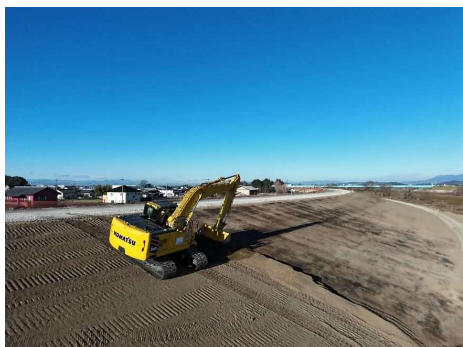


# 河川工事（河川・ダム・砂防）“ナマ”現場写真コンテスト

当事務所管内の工事を対象に、今しか見ることができない河川・砂防工事の状況を、現場の技術者の視点から撮影した「**今見せる・見てほしい写真**」として、11作品の応募がありました。

応募作品から事務所長賞として2作品が選定されております。

## ◆事務所長賞



澄みきった青空の下での法面整形  
撮影：河本工業（株） 村田 僚



路面標示施工技能士、まさに職人技  
撮影：原工業（株）石村 毅

## ◆応募作品



クレーン 大活躍中!!



今が最盛期



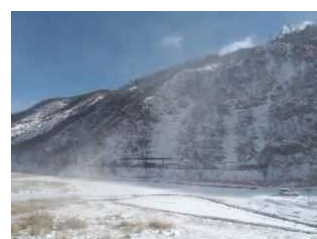
鮮やかな黄色い花 だがそれは・・・特定外来生物!



松木バイパス



1日の始まり「確認ヨシ!!」



松木山腹 雪化粧



関東山地と現場と僕。



ここから先はいかせないっ!



雪でもしっかり! 法面ガッチリ!

関東地整HPカレンダー-R9.1 掲載作品



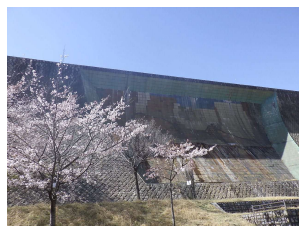
国土交通省関東地方整備局  
渡良瀬川河川事務所

〒326-0822  
栃木県足利市田中町661-3

<http://www.ktr.mlit.go.jp/watarase/>

TEL: 0284 (73) 5551

FAX: 0284 (73) 8504



足尾砂防堰堤と桜

紙面についてのご意見やご感想をお待ちしています。  
パソコンからは渡良瀬川河川事務所ホームページの  
「お問い合わせ」からご投稿いただけます。  
電話・FAXは左記番号へ、郵便の場合は左記住所  
「渡良瀬川河川事務所地域広報官」宛でお願いします。

### 川の防災情報

リアルタイムの雨量と  
水位を知りたい時は

<https://www.river.go.jp>

