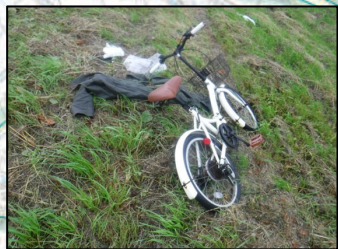
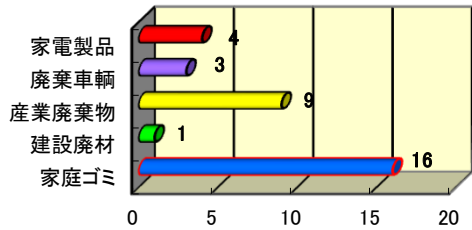


管理課分室管内ごみマップ

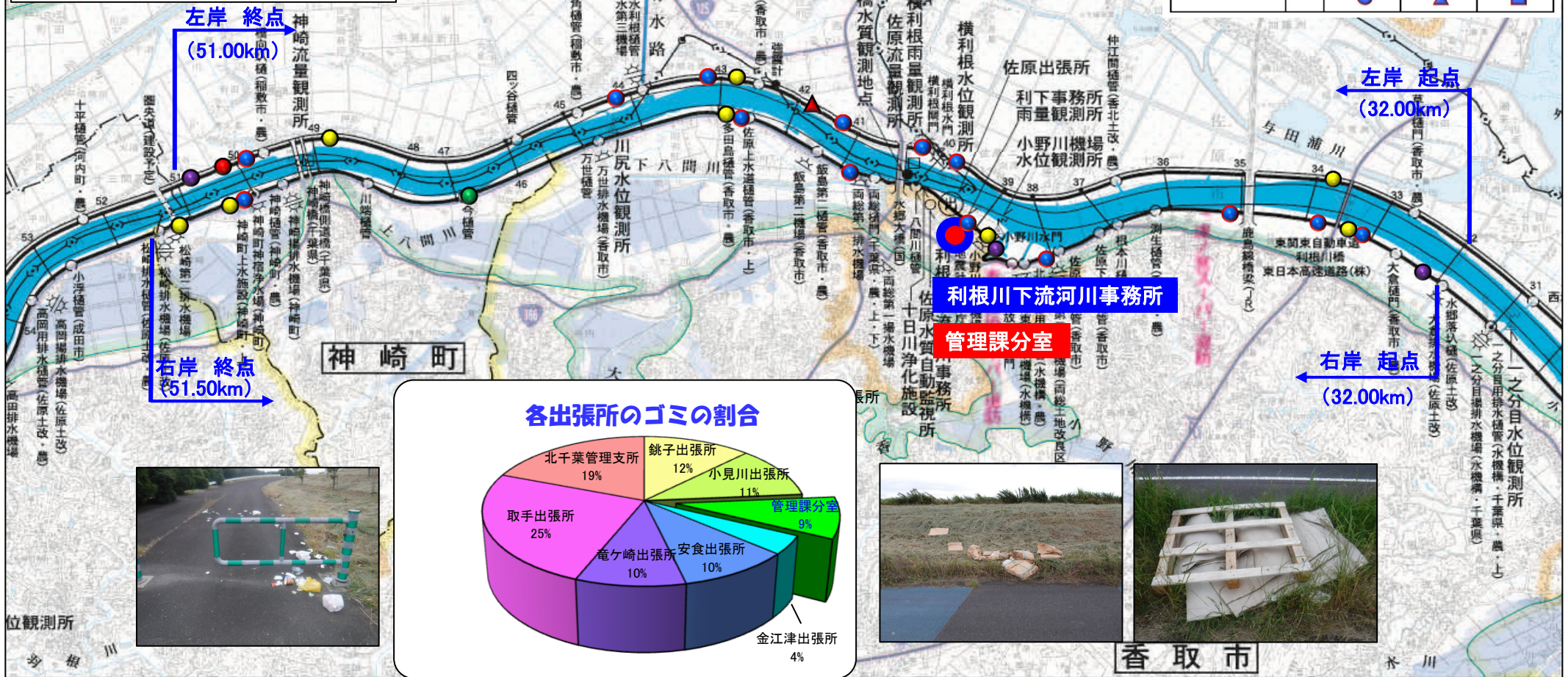
河川巡視員が確認したごみ投案件数

令和7年度(4月~3月) 33件

種類別ゴミの投案件数



種類(細別)	単位	ごみの投案件数 ※1箇所当たり		
		1台	2~4台	5台以上
家電製品	台	●	▲	■
廃棄車輛	台	●	▲	■
産業廃棄物	m³	●	▲	■
建設廃材	m³	●	▲	■
家庭ゴミ	m³	●	▲	■



各出張所のゴミの割合

