

# 多摩川

## R7多摩川菅稲田堤河道浚渫(その2)工事

### ■工事箇所

神奈川県川崎市多摩区菅稲田堤地先



### ■工事について

施工範囲(赤枠)の模式図

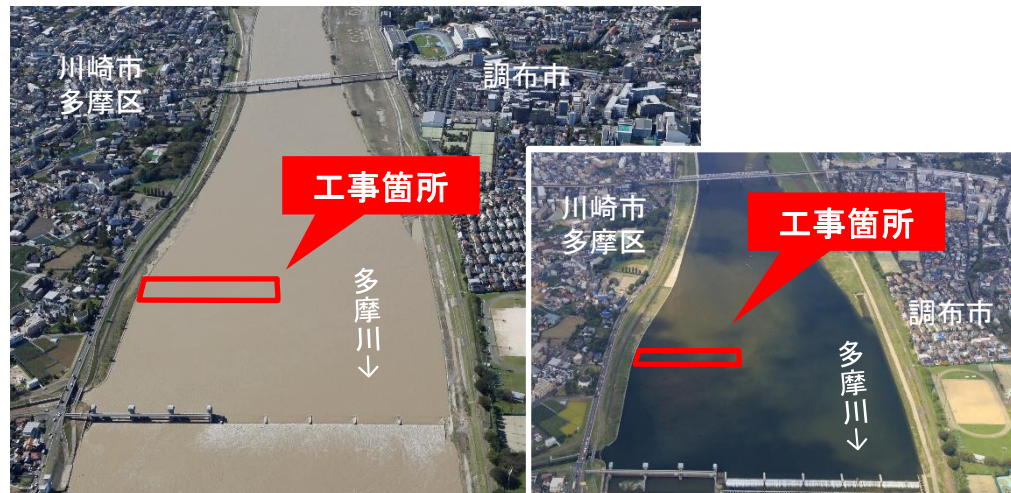


### ■現在(令和8年3月)



工事が完了しました。

### ■洪水時の様子



令和元年東日本台風の状況

平常時の状況

工事内容	洪水が流れる断面を増やし洪水時の水位を低減させるため、河道を掘削します。
工期	令和7年10月1日～令和8年3月31日

この工事に関するお問い合わせは→

京浜河川事務所 多摩出張所

東京都稲城市大丸3117-1 Tel. 042-377-7403

# 多摩川

## R7多摩川菅稲田堤河道浚渫(その2)工事

### ■工事のようす



工事に入る準備をしています。  
(令和7年10月)



作業船の組立を行っています。  
(令和7年11月)



浚渫を行っています。  
(令和7年12月)



工事箇所

工事が完了しました。  
(令和8年3月)



台船を解体しています。  
(令和8年2月)



土砂のふるい分けを行っています。  
(令和8年1月)

この工事に関するお問い合わせは→

京浜河川事務所 多摩出張所

東京都稲城市大丸3117-1 Tel. 042-377-7403