

多摩川

R6多摩川菅野戸呂河道掘削工事

■工事箇所

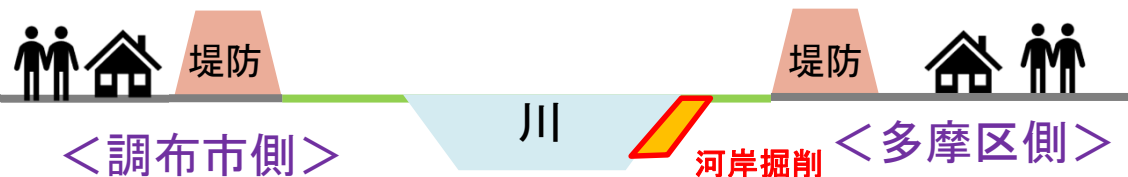
神奈川県川崎市多摩区菅野戸呂地先



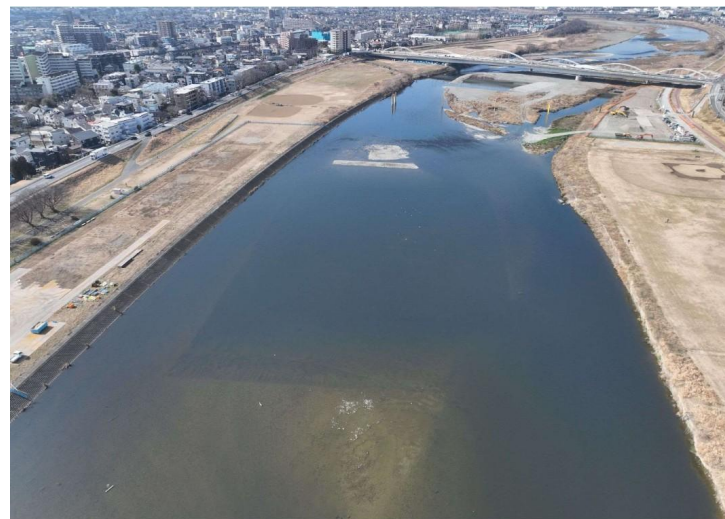
工事箇所

■工事について

施工範囲(赤枠)の模式図



■現在(令和8年3月)



工事が完了しました。

■洪水時の様子



凡例
○:工事箇所

令和元年東日本台風の状況

平常時の状況

この工事に関するお問い合わせは→

京浜河川事務所 多摩出張所

工事内容

洪水が流れる断面を増やし洪水時の水位を低減させるため、河道を掘削します。

工期

令和7年4月15日～令和8年3月31日

東京都稲城市大丸3117-1 Tel. 042-377-7403

■工事のようす



河道を掘削しています。
(令和7年10月)



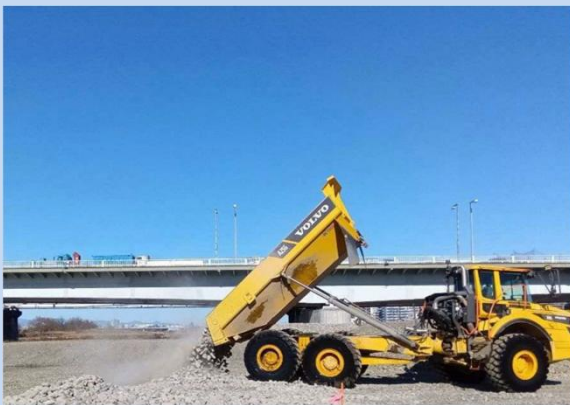
河道を掘削しています。
(令和7年11月)



河道を掘削しています。
(令和7年12月)



工事が完了しました。
(令和8年3月)



玉石を搬出しています。
(令和8年2月)



河道を掘削しています。
(令和8年1月)