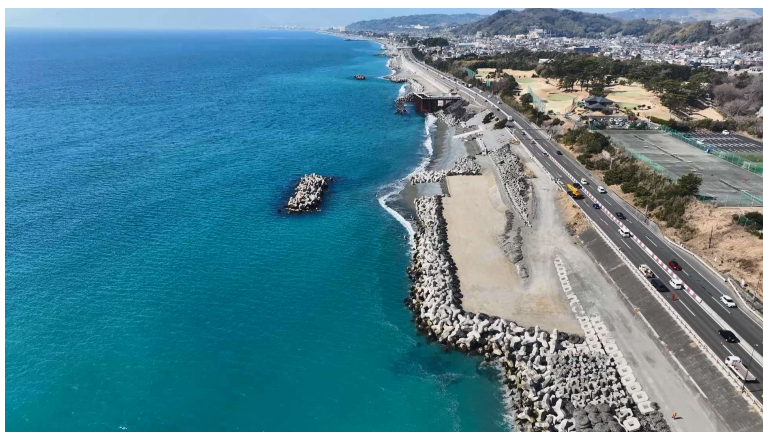


## ■工事箇所

神奈川県大磯町国府本郷地先 西湘海岸



## ■工事着手前

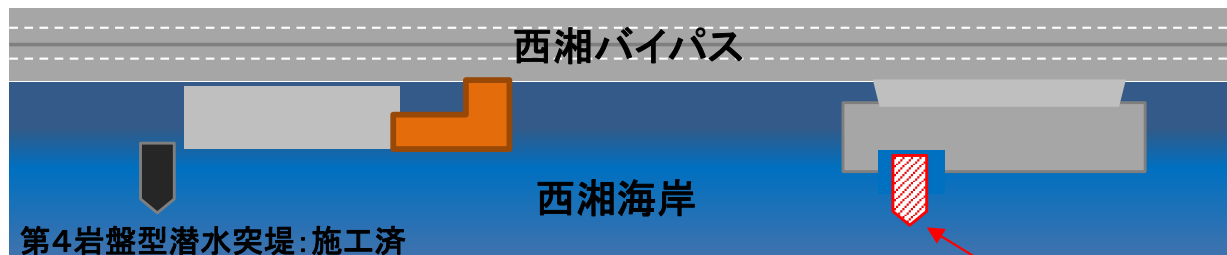


## ■工事について

### 施工範囲の模式図

＜小田原・箱根・伊豆方面

鎌倉・江の島方面＞



## ■現在(令和8年3月時点)

第5岩盤型潜水突堤整備箇所



岩盤型潜水突堤の先端付近の鋼管矢板を打設しています。

工事内容

第5岩盤型潜水突堤の工事です。

工期

令和7年4月1日～令和8年12月25日

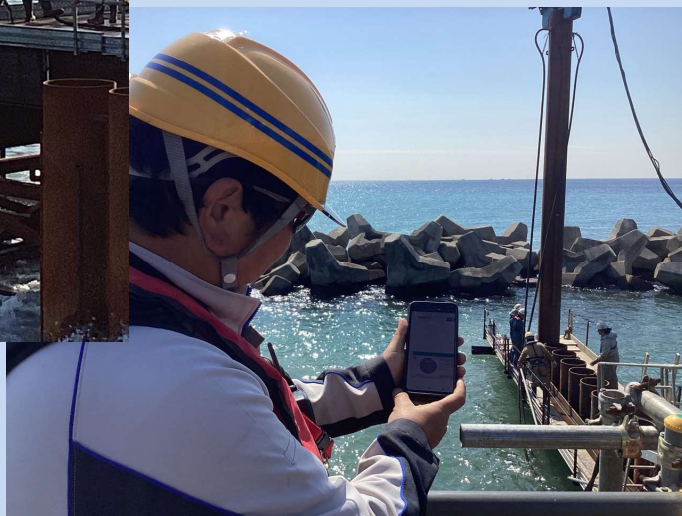
## ■工事の内容

令8年3月時点



バイブロハンマーの振動で  
鋼管杭を打ち込んでいます。

打設位置にズレが無い  
かチェックしながらの打設  
しています。



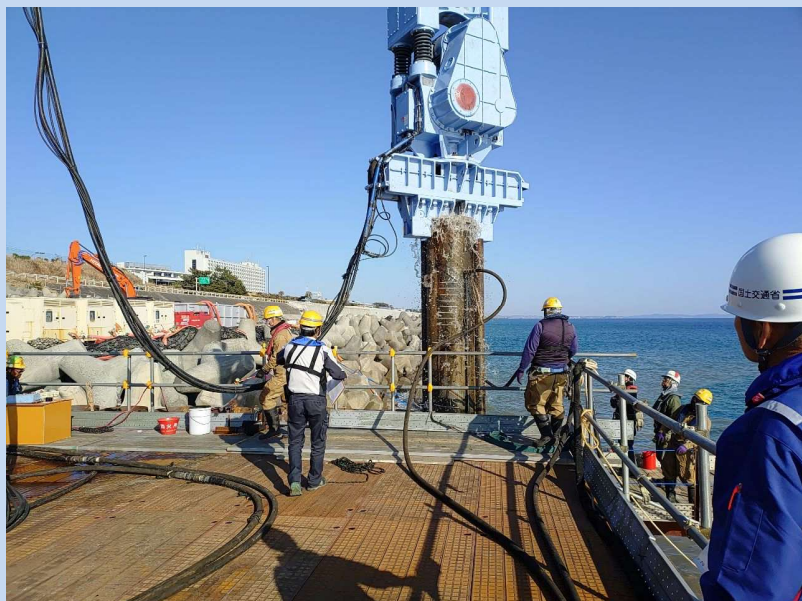
トレーラーで運搬  
されてきた鋼管矢  
板を仮置きしてい  
ます。



岩盤型潜水突堤で使用する水中コン  
クリートの試験を行っています。

## ■工事の内容

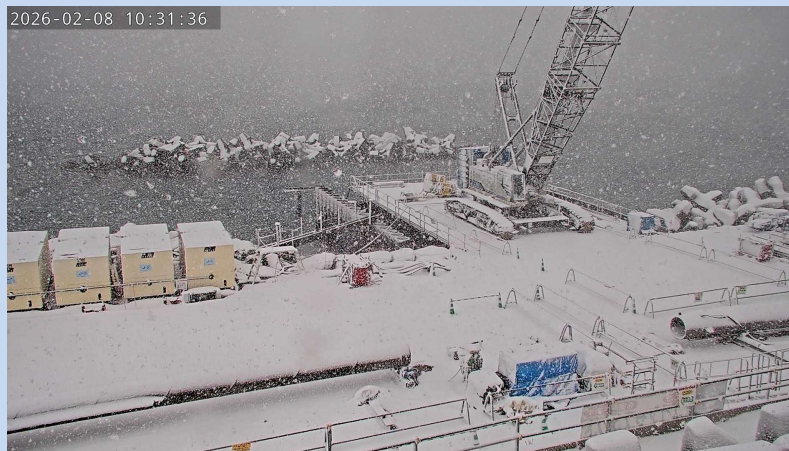
令8年2月時点



バイブロハンマーの振動で鋼管杭を打ち込んでいます。



鋼材を溶接しています。



雪景色です。

## ■工事の内容

令8年1月時点



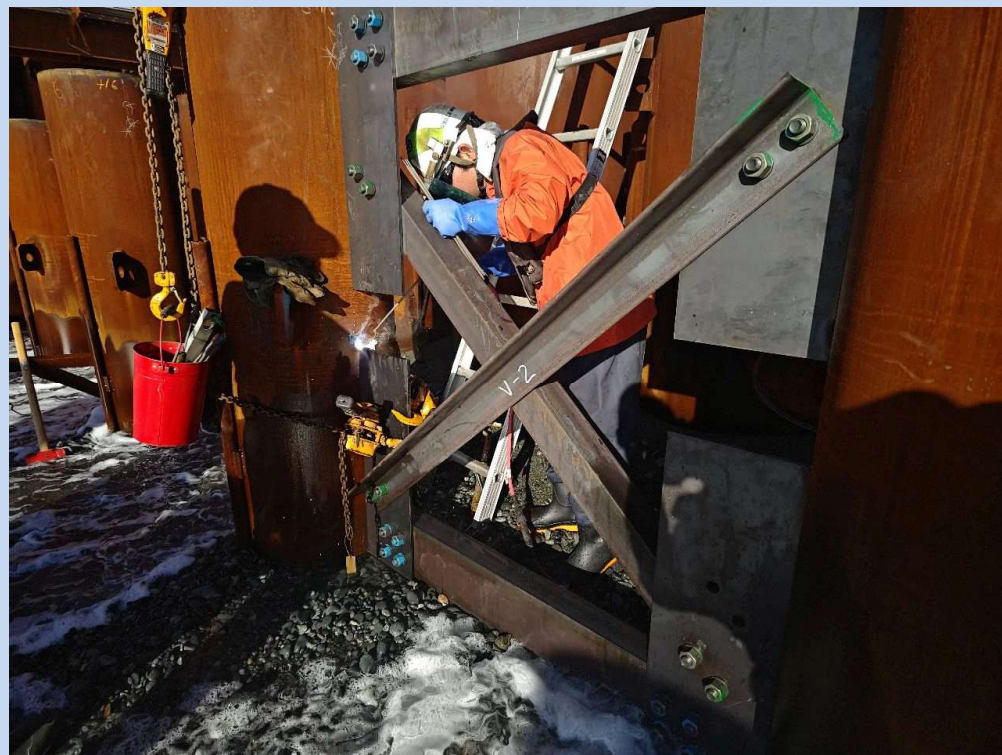
クレーン作業台を作るため、バイブロハンマーの振動で鋼管杭を打ち込んでいます。



波が高い時は、作業中止です。

## ■工事の内容

令7年12月時点



クレーン作業を行うための作業構台を組み立てています。

干潮時に併せて、溶接を行っています。

## ■工事の内容

令7年11月時点



トレーラーで鋼管矢板が運び込まれてきました。



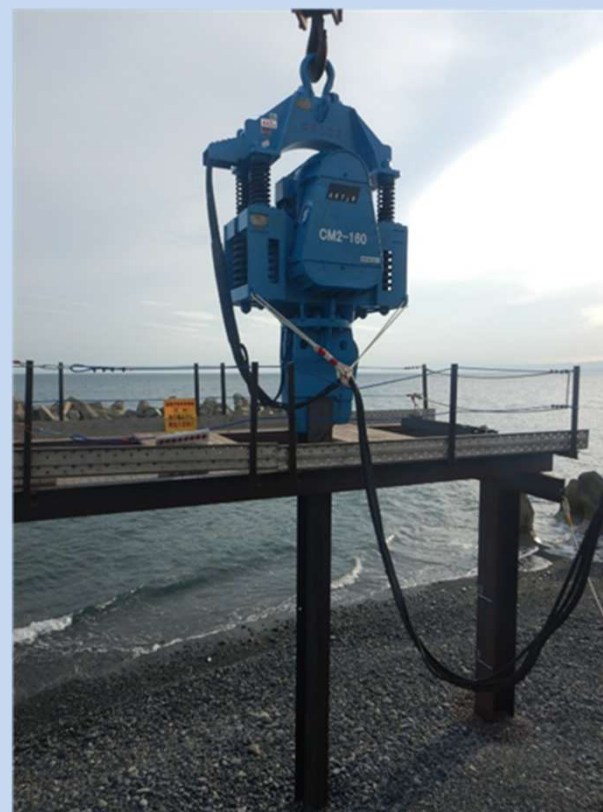
岩盤型潜水突堤の外周となる部分の鋼管矢板を砂浜に打ち込んでいます。

■工事の内容

令7年10月時点

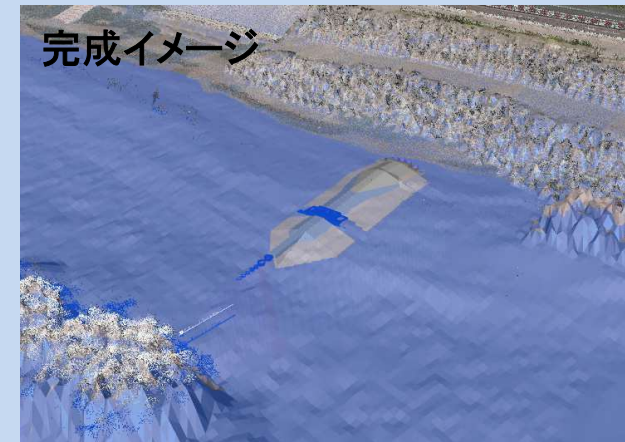
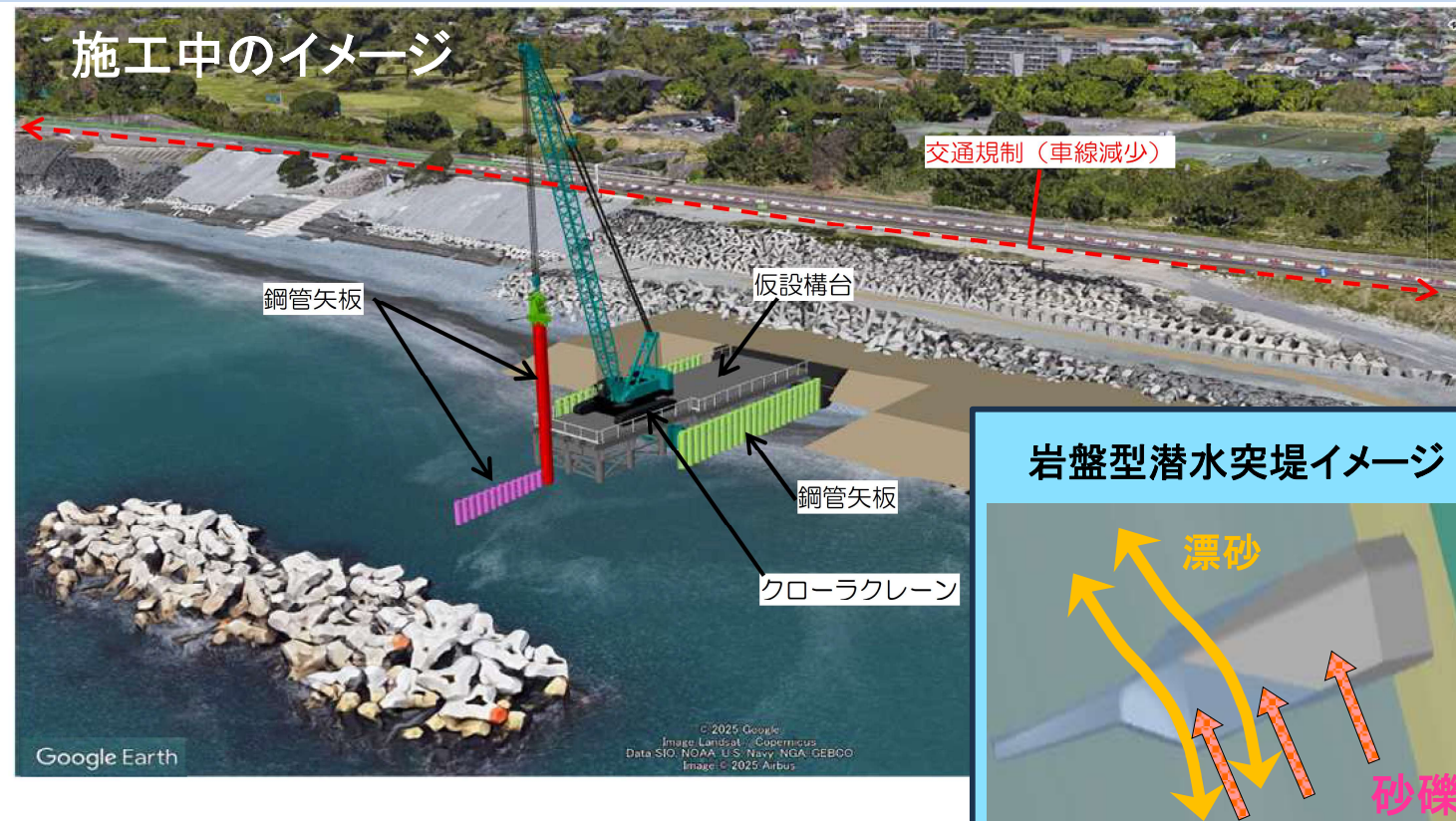


鋼管矢板の打ち込みにあたり、  
事前に支障物がないか探査しています。



埋まっている大きな石など  
がないか探査中です。

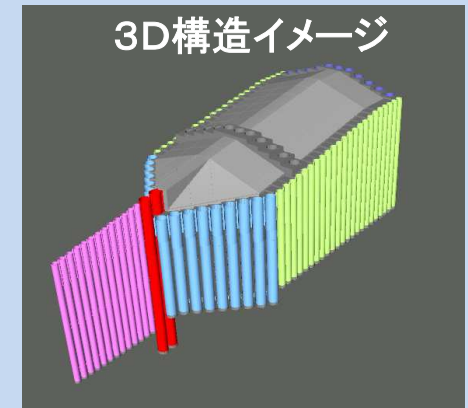
## ■工事の内容



### 岩盤型潜水突堤イメージ



平常時に漂砂の移動を確保。  
高波浪時は砂礫の移動を制御



クレーンにより、鋼管矢板を打ち込みます。