

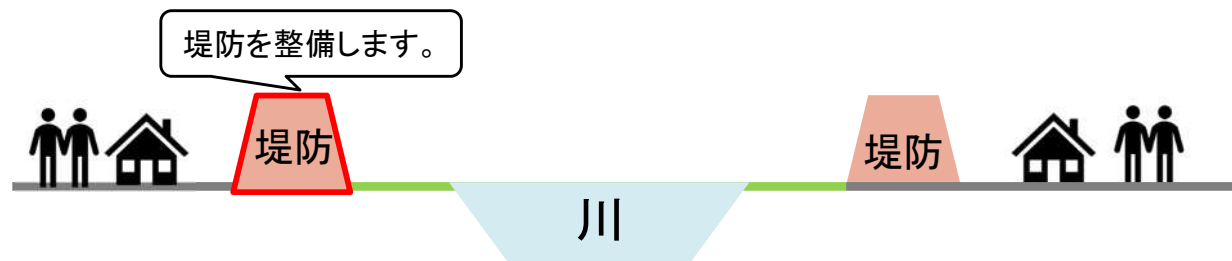
■工事箇所

神奈川県平塚市馬入地先



■工事について

施工範囲の模式図



■現在(令和8年3月)



■工事着手前



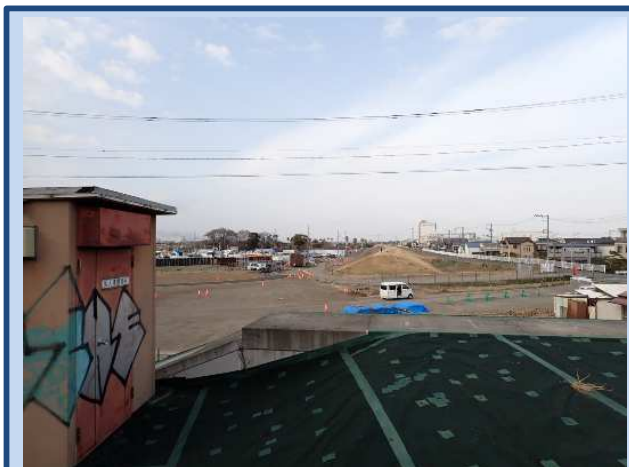
工事内容

氾濫による広範囲の浸水を防止するため、堤防を整備する工事です。

工期

令和7年9月22日～令和8年4月30日

■工事のようす



工事着手前



堤防を整備しています。
(令和8年3月)