

工事報告【榛名出張所（烏川流域）】

かわうらごがんこうこうじ

工事名 R7川浦護岸工工事
工期 令和7年10月1日～令和8年4月30日
受注者 萬屋建設株式会社
工事場所 群馬県高崎市倉渕町川浦地先

工事目的 本工事は、烏川本川に計画されている川浦床固群のうち、第8帯工～第三床固工左岸の護岸を施工するものである。

施工状況

現況写真（川浦護岸工工事）



上流から橋方向

現況写真（川浦護岸工工事）



橋から下流方向

位置図



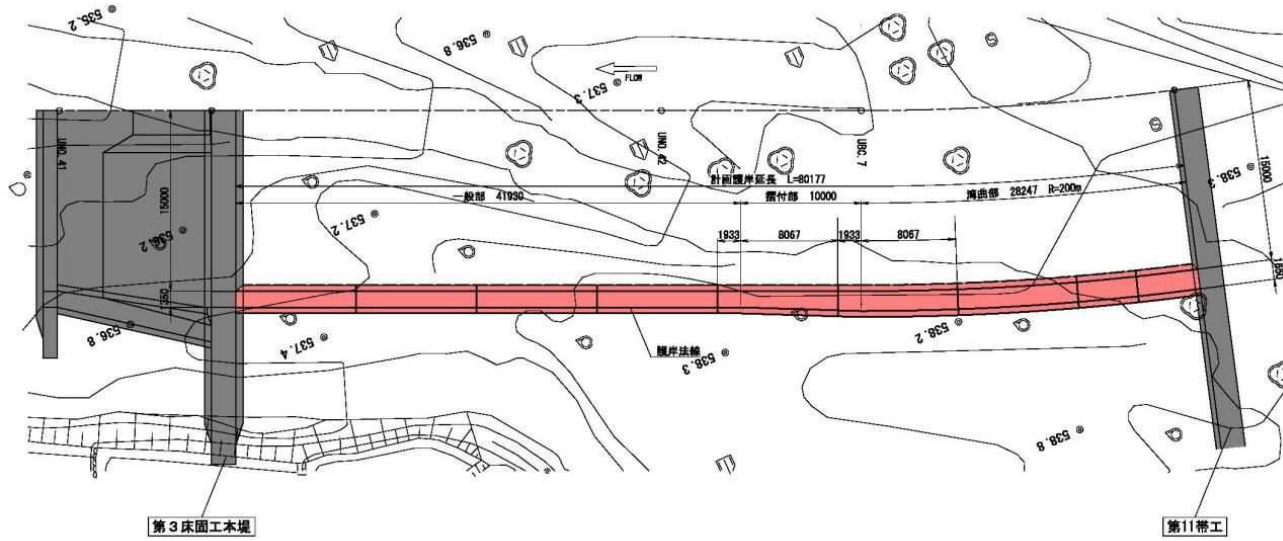
出典: 国土地理院(電子国土WEB)ウェブサイト(<https://maps.gsi.go.jp/>)
地理院の地図データに施工箇所を加工して作成

工事報告【榛名出張所（烏川流域）】

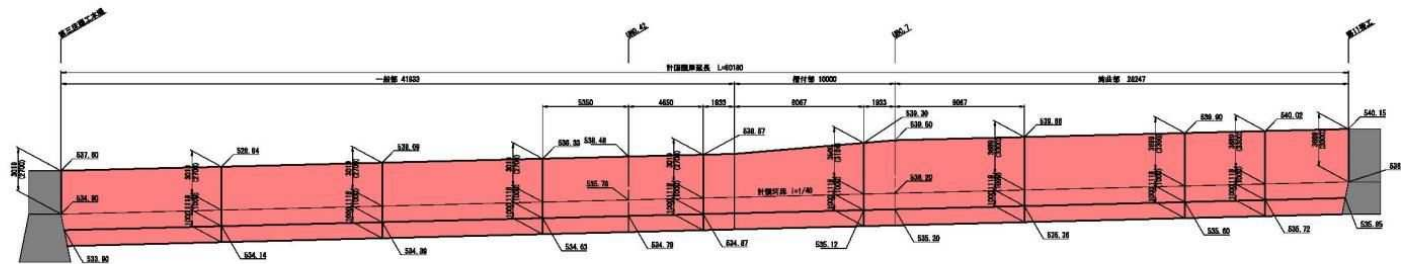
護岸工展開図（1）

UNO. 41+14. 65~UNO. 42+42. 65(左岸)

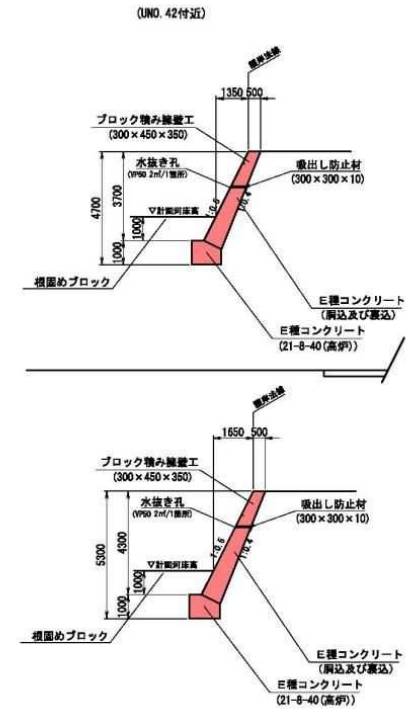
平面図 S=1:200



展開図 S=1:150



標準断面図 S=1:100



本図面は縮小図のため
縮尺は表示と異なります。

| 凡例 | |
|--|-------|
| | 今回施工分 |
| | 既設 |
| | 境界線 |
| | 境界線 |
| | 境界線 |
| | 境界線 |

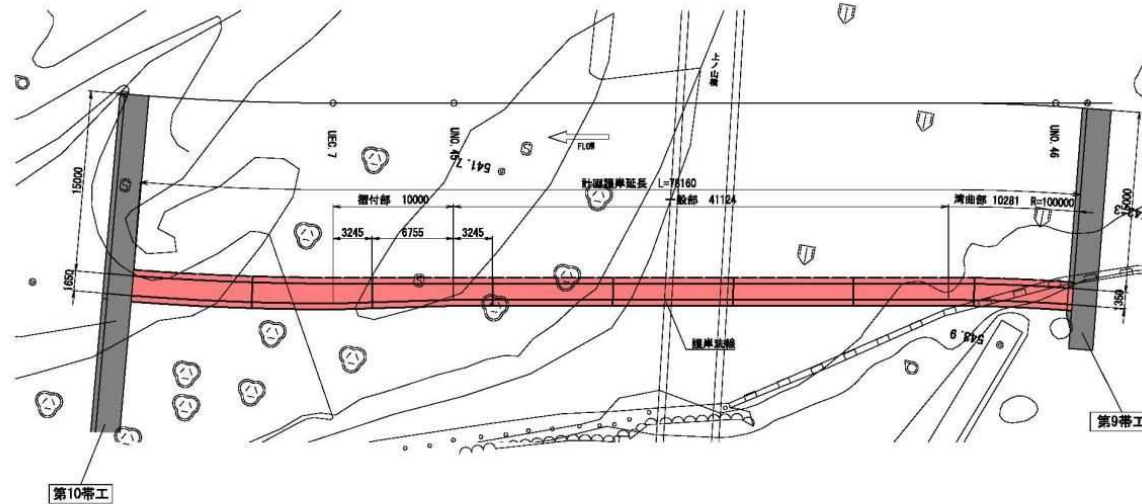
| | | | |
|------|------------------|------|-----------|
| 工事名 | R7川崎護岸工事 | | |
| 図面名 | 護岸工展開図(1) | | |
| 年月日 | 令和7年7月 | 日 | |
| 縮尺 | 表示 | 縮尺等分 | 1:3 第2内 0 |
| 会社名 | 日本文工 株式会社 | | |
| 事務所名 | 国土交通省 利根川水系砂防事務所 | | |

工事報告【榛名出張所（烏川流域）】

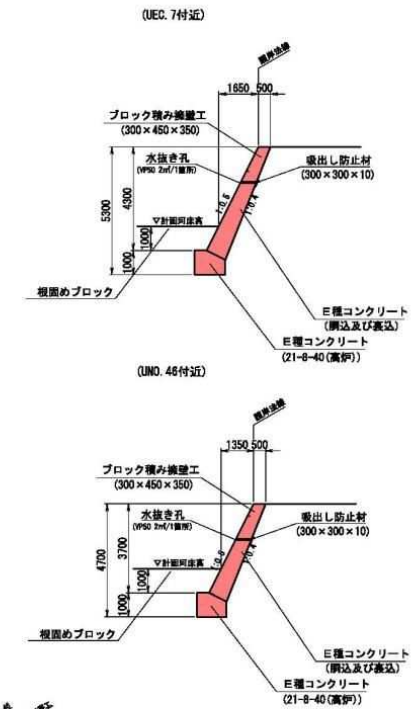
護岸工展開図 (3)

UNO. 44+24.65~UNO. 46+2.64 (左岸)

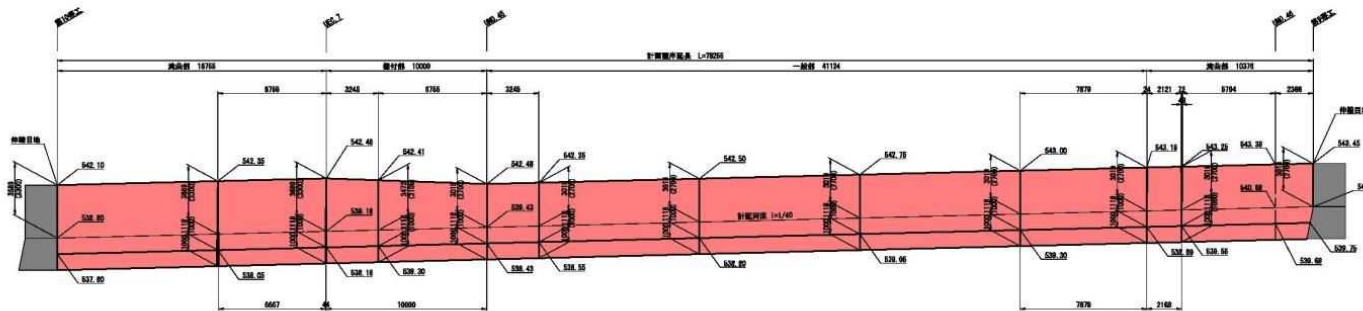
平面図 S=1:200



標準断面図 S=1:100



展開図 S=1:150



本図面は縮小図のため
図尺は表示と異なります。

| 凡例 | |
|----|-------|
| | 今回施工分 |
| | 既設 |
| | |
| | |
| | |

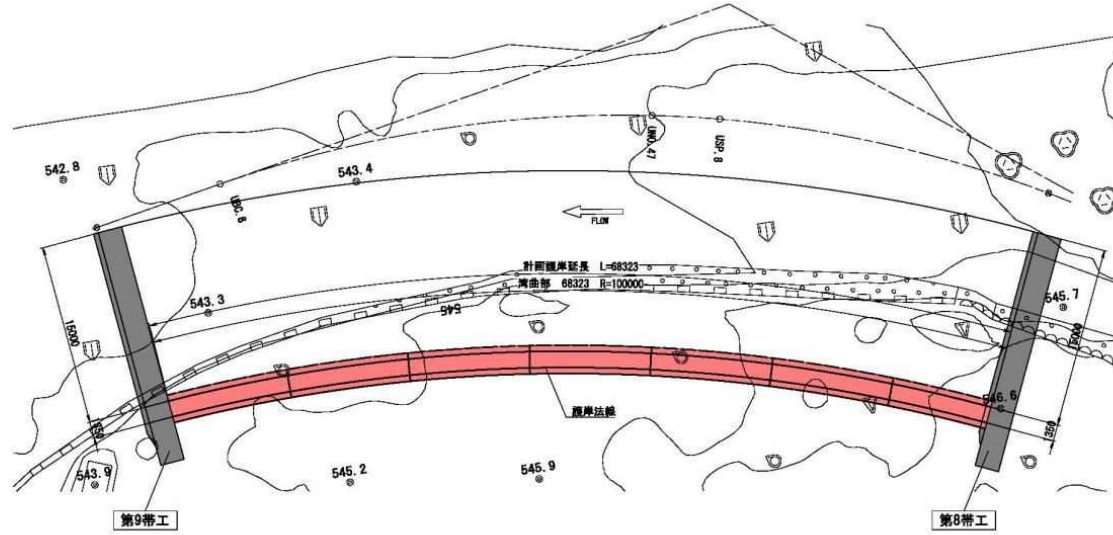
| | |
|------|-------------------|
| 工事名 | R7川原橋岸工工事 |
| 図面名 | 護岸工展開図 (3) |
| 年月日 | 令和7年7月 日 |
| 縮尺 | 表示 図番番号 13 葉之内 11 |
| 会社名 | 日本工業 株式会社 |
| 事務所名 | 国土交通省 科堀川水産物事務所 |

工事報告【榛名出張所（烏川流域）】

護岸工展開図（４）

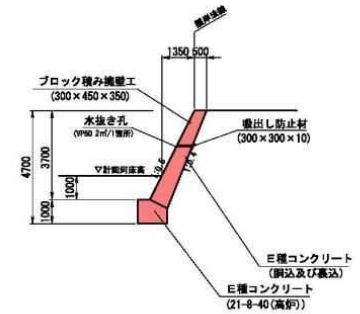
UNO. 46+4.64~UNO. 47+33.72(左岸)

平面図 S=1:200

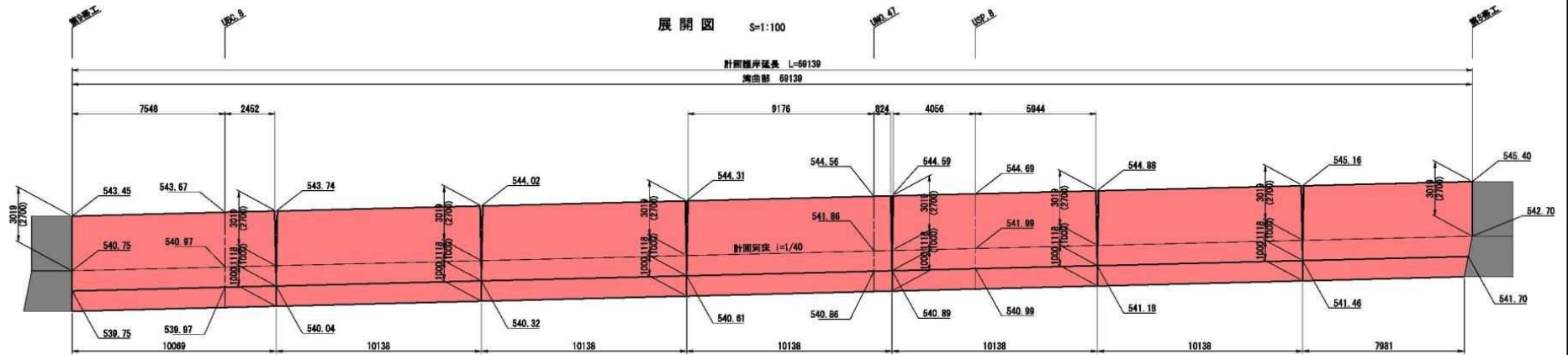


標準断面図 S=1:100

(UNO. 47付近)



展開図 S=1:100



本断面は縮小図のため
縮尺は表示と異なります。

| 凡例 | |
|---|-------|
| | 今日施工分 |
| | 既設 |
| | 境界 |
| | 境界 |

| | | | |
|------|------------------|------|-------------|
| 工事名 | R7川崎護岸工事 | | |
| 図面名 | 護岸工展開図(4) | | |
| 年月日 | 令和 | 7年 | 7月 日 |
| 縮尺 | 表示 | 縮尺番号 | 1:3 第2内 1:2 |
| 会社名 | 日本工業 株式会社 | | |
| 事務所名 | 国土交通省 利根川水系砂防事務所 | | |