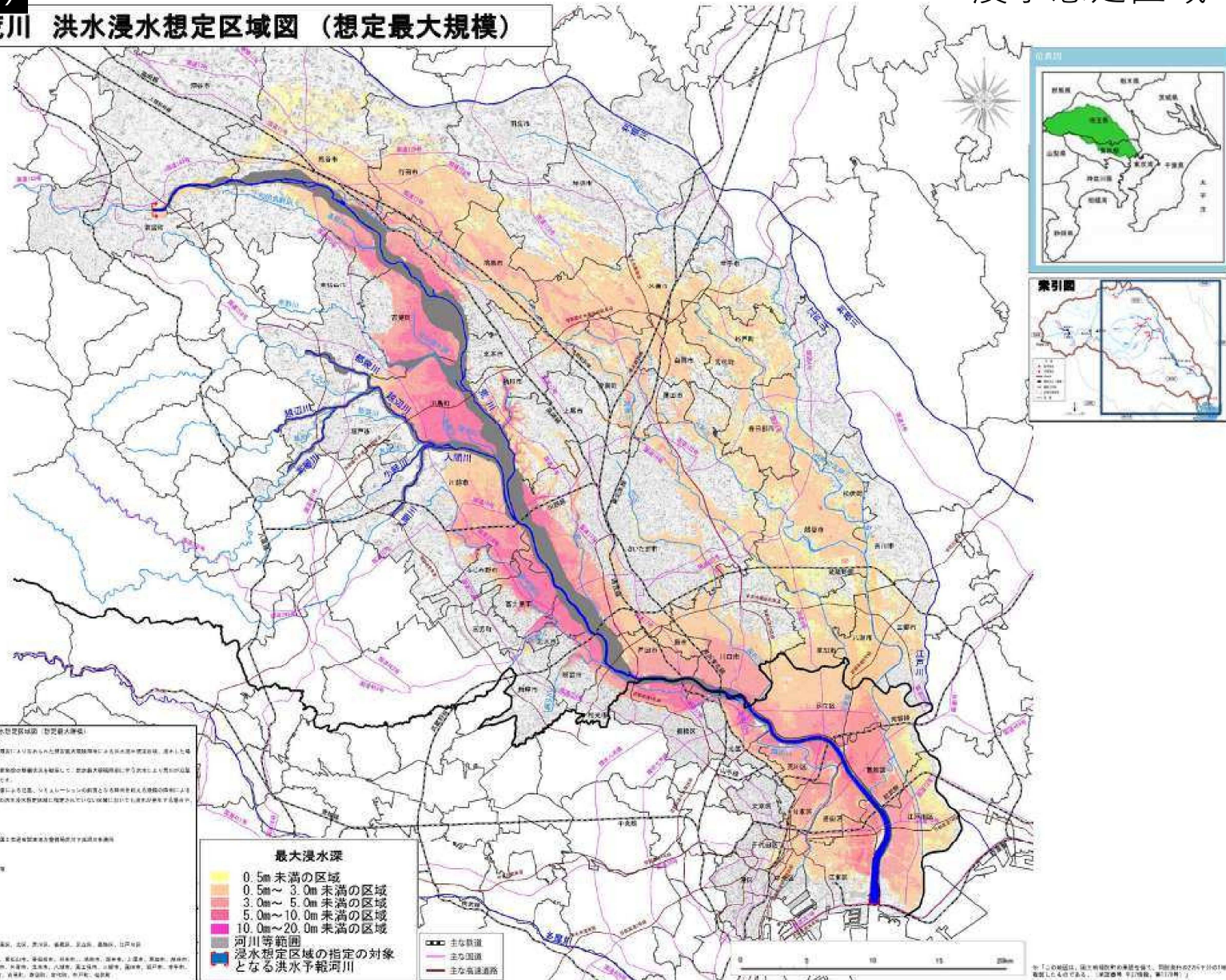


②複合災害(自然災害)

浸水想定区域 荒川

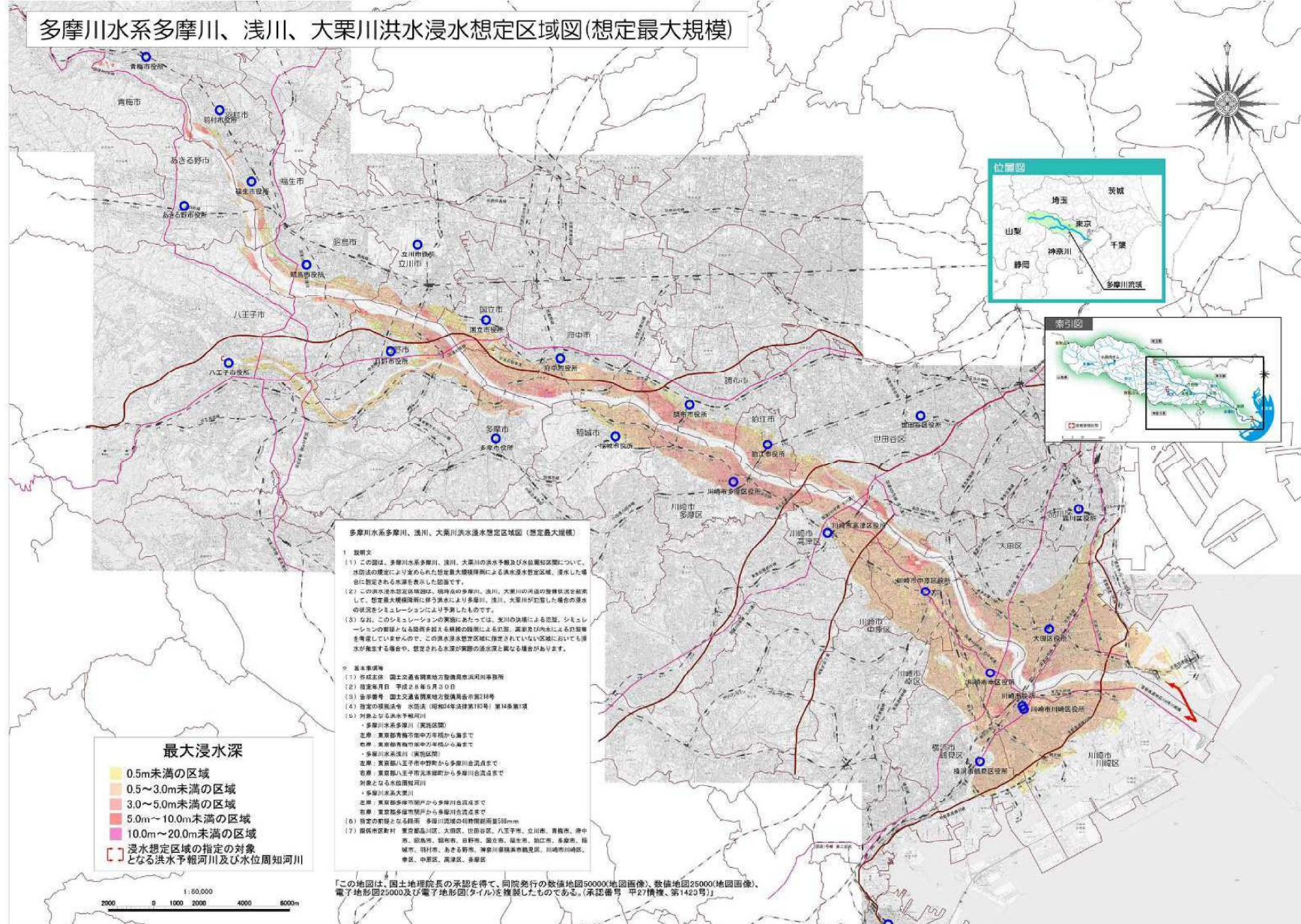
荒川水系荒川 洪水浸水想定区域図 (想定最大規模)



道路啓開計画ガイドライン【地震・津波編】 その他(8号関係について)

②複合災害(自然災害)

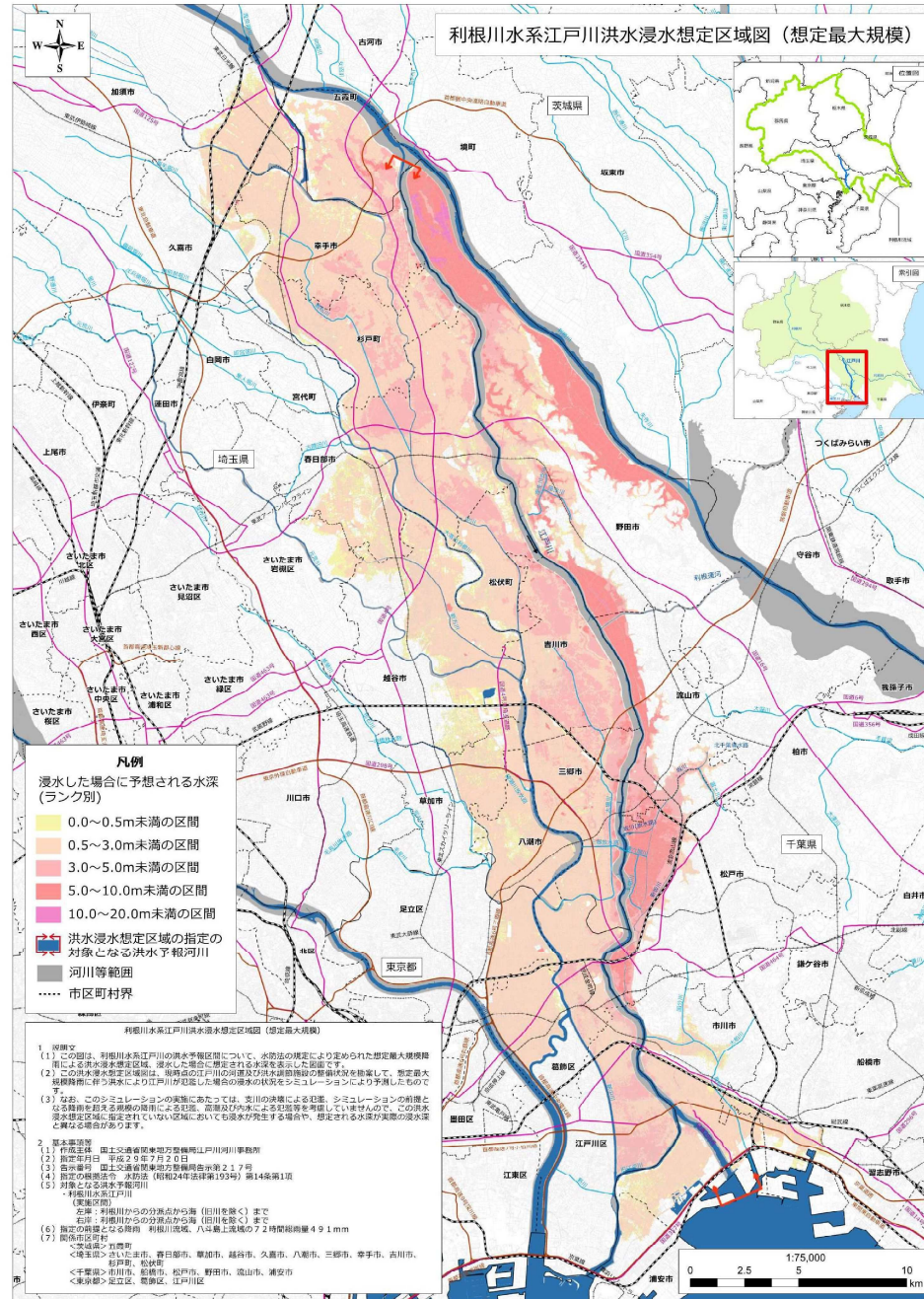
浸水想定区域 多摩川



道路啓開計画ガイドライン【地震・津波編】 その他(8号関係について)

②複合災害(自然災害)

浸水想定区域 江戸川



出典：江戸川河川事務所HP
https://www.ktr.mlit.go.jp/ktr_content/content/000690182.pdf

道路啓開計画ガイドライン【地震・津波編】 その他(8号関係について)

②複合災害(自然災害)

浸水想定区域 鶴見川

