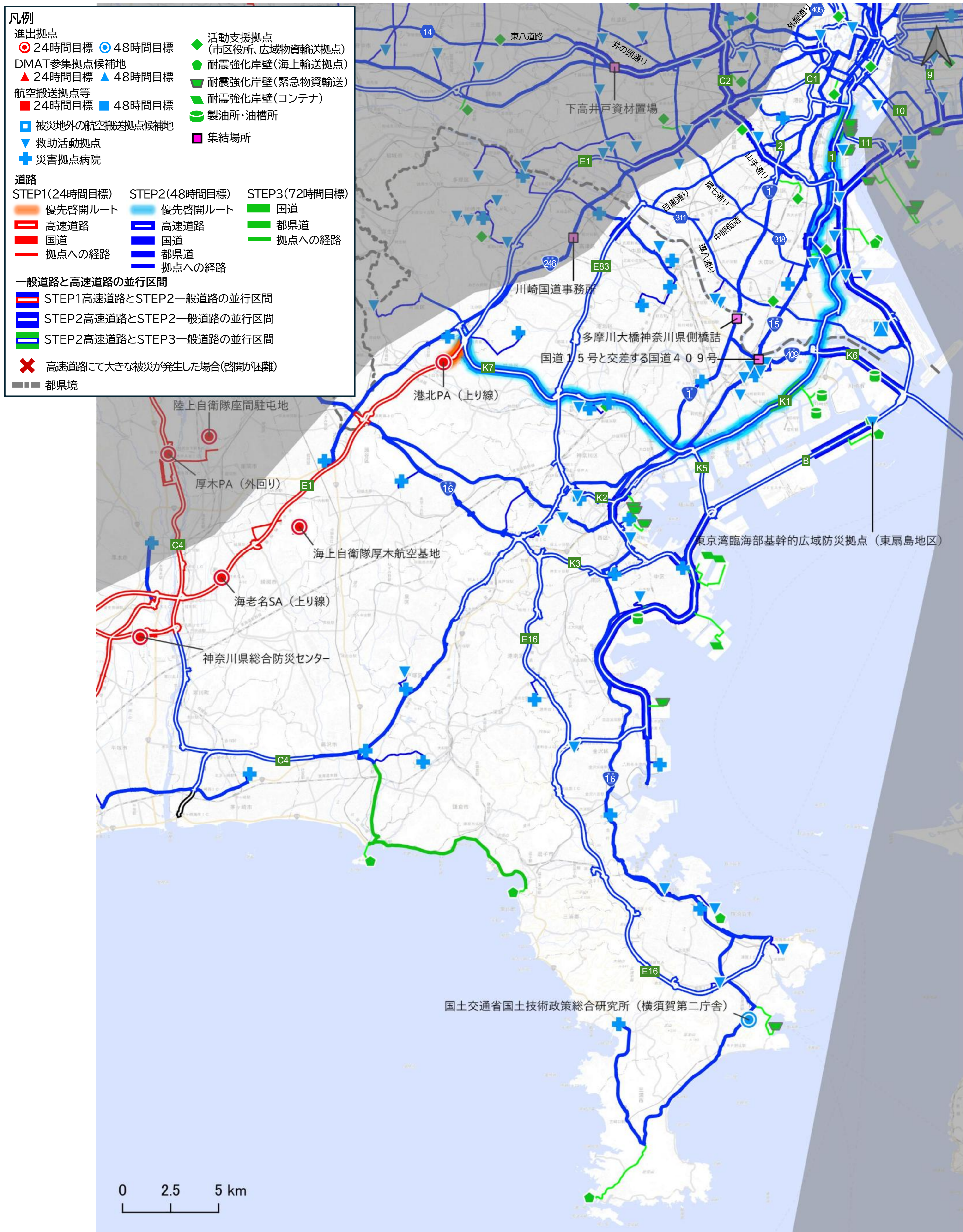


【①南】ケース1(高速道路の代表事例)



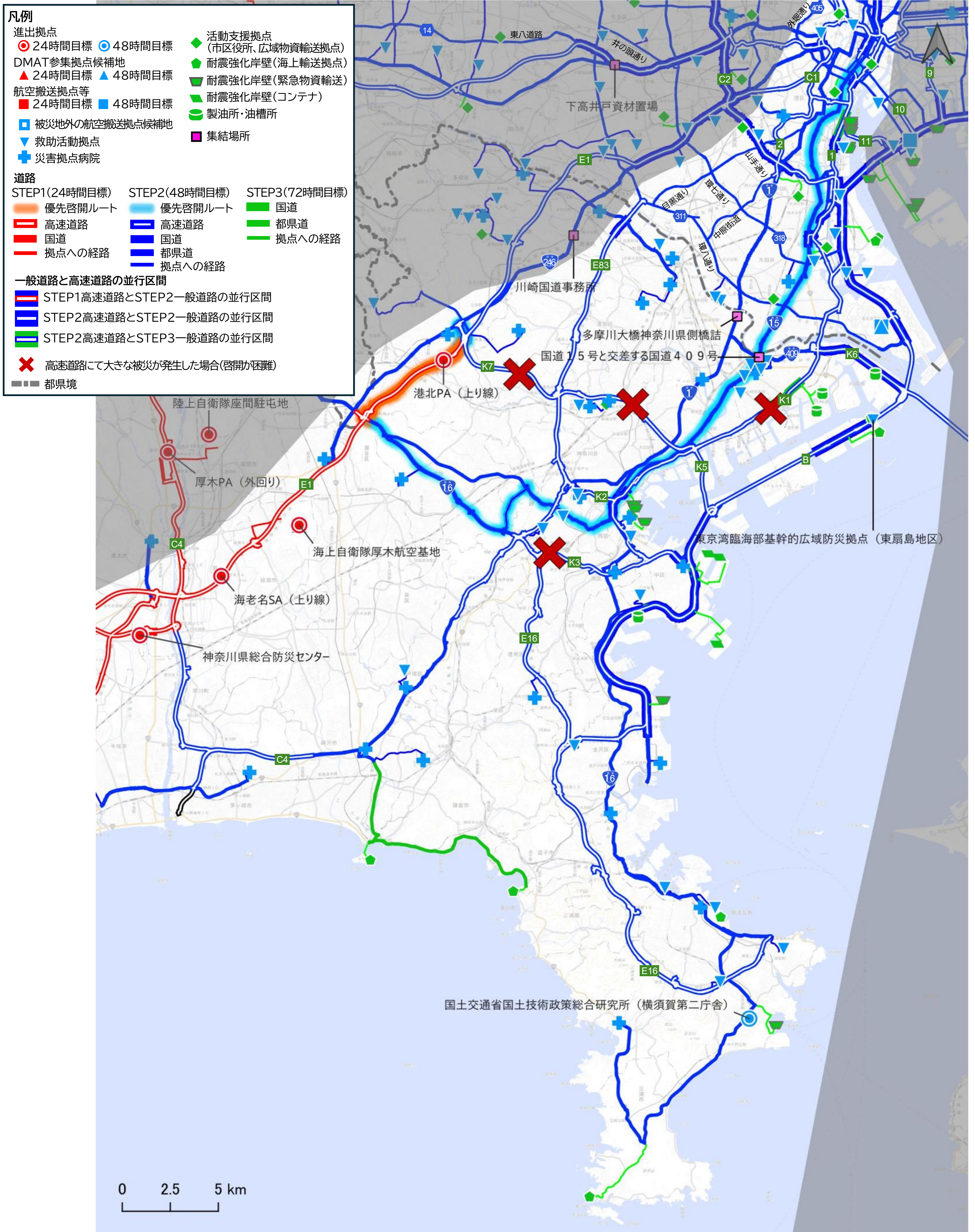
優先啓開路線の例(案)

・港北PA(上り線)進出拠点→東名高速道路→(横浜青葉JCT)→高速神奈川7号横浜北西線・横浜北線→(生麦JCT)→高速神奈川1号横羽線→首都高速1号羽田線→(浜崎橋JCT)→首都高速都心環状線→都心部周辺

※本図は高速道路(又は一般道路)における代表的な優先啓開路線の例を示したものであり、実際の啓開路線は被災状況に応じて設定される。

八方向 高速道路及び一般道の代表優先啓開路線図

【①南】ケース2（一般道の代表事例）



優先啓開路線の例(案)

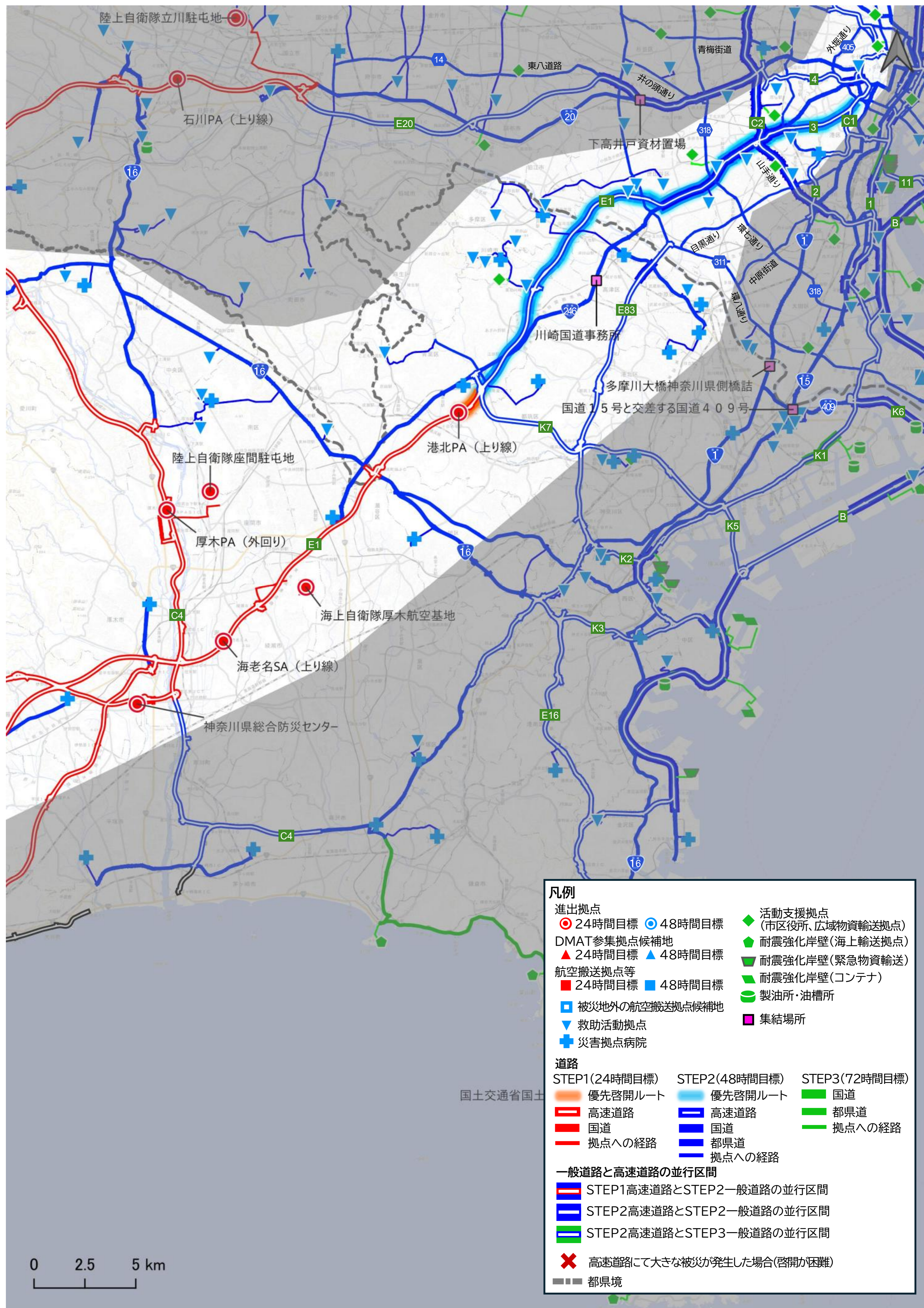
地理院地図に追記して作成

・港北PA(上り線)進出拠点→東名高速道路→(横浜青葉ICでUターン)→東名高速道路→(横浜町田IC)→国道16号保土ヶ谷バイパス→(新桜ヶ丘IC)→横浜市道環状2号線→(東川島町交差点)→国道16号→(浜松町交差点)→国道1号→(青木通交差点)→国道15号→(外堀通りとの交差点)→都心部周辺

※本図は高速道路(又は一般道路)における代表的な優先啓開路線の例を示したものであり、実際の啓開路線は被災状況に応じて設定される。

八方向 高速道路及び一般道の代表優先啓開路線図

【②南西】ケース1 (高速道路の代表事例)



優先啓開路線の例(案)

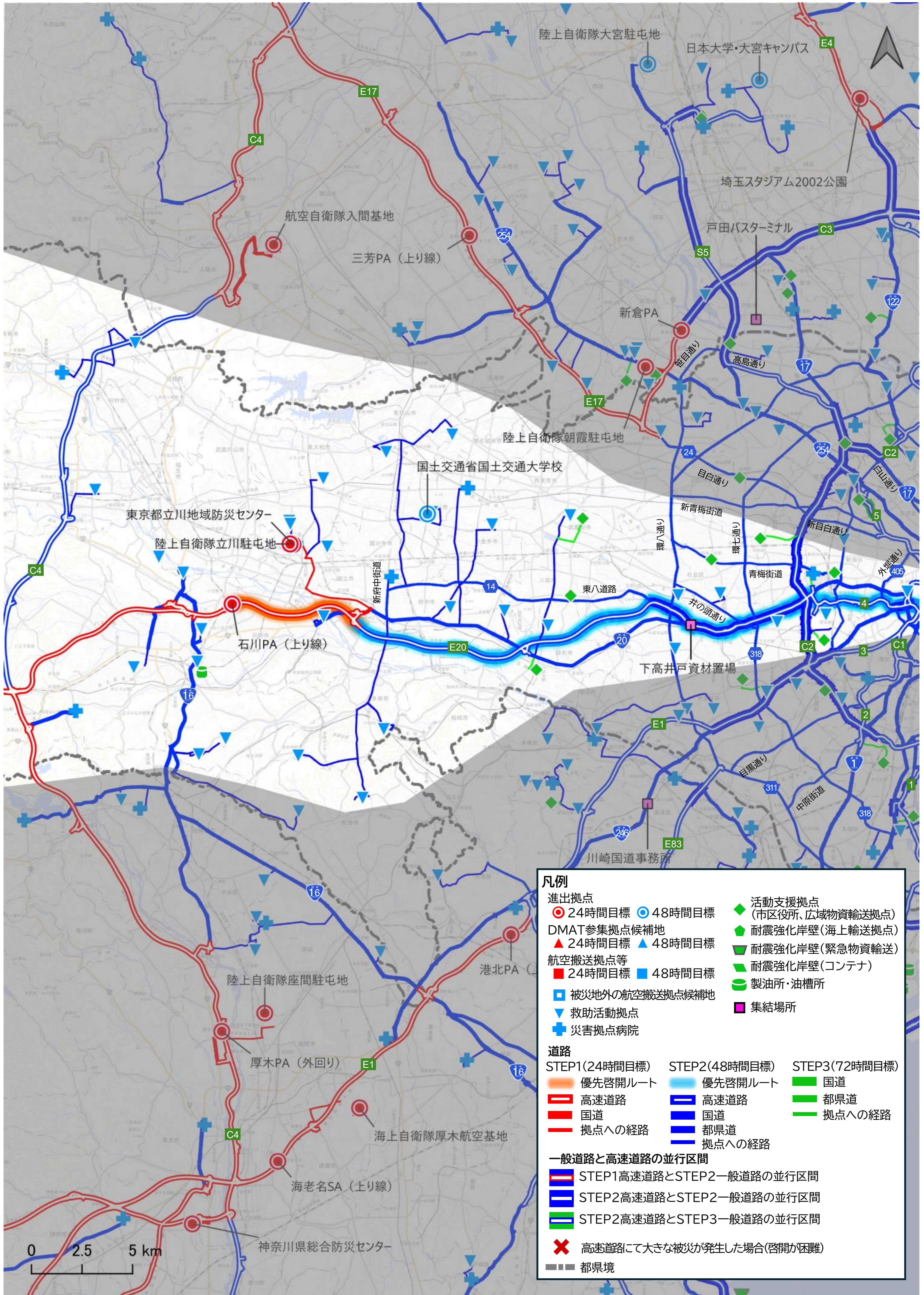
地理院地図に追記して作成

・港北PA(上り線)進出拠点→東名高速道路→(用賀本線料金所)→高速3号渋谷線→(谷町JCT)→首都高速都心環状線→都心部周辺

※本図は高速道路(又は一般道路)における代表的な優先啓開路線の例を示したものであり、実際の啓開路線は被災状況に応じて設定される。

八方向 高速道路及び一般道の代表優先啓開路線図

【③西】ケース1 (高速道路の代表事例)



地理院地図に追記して作成

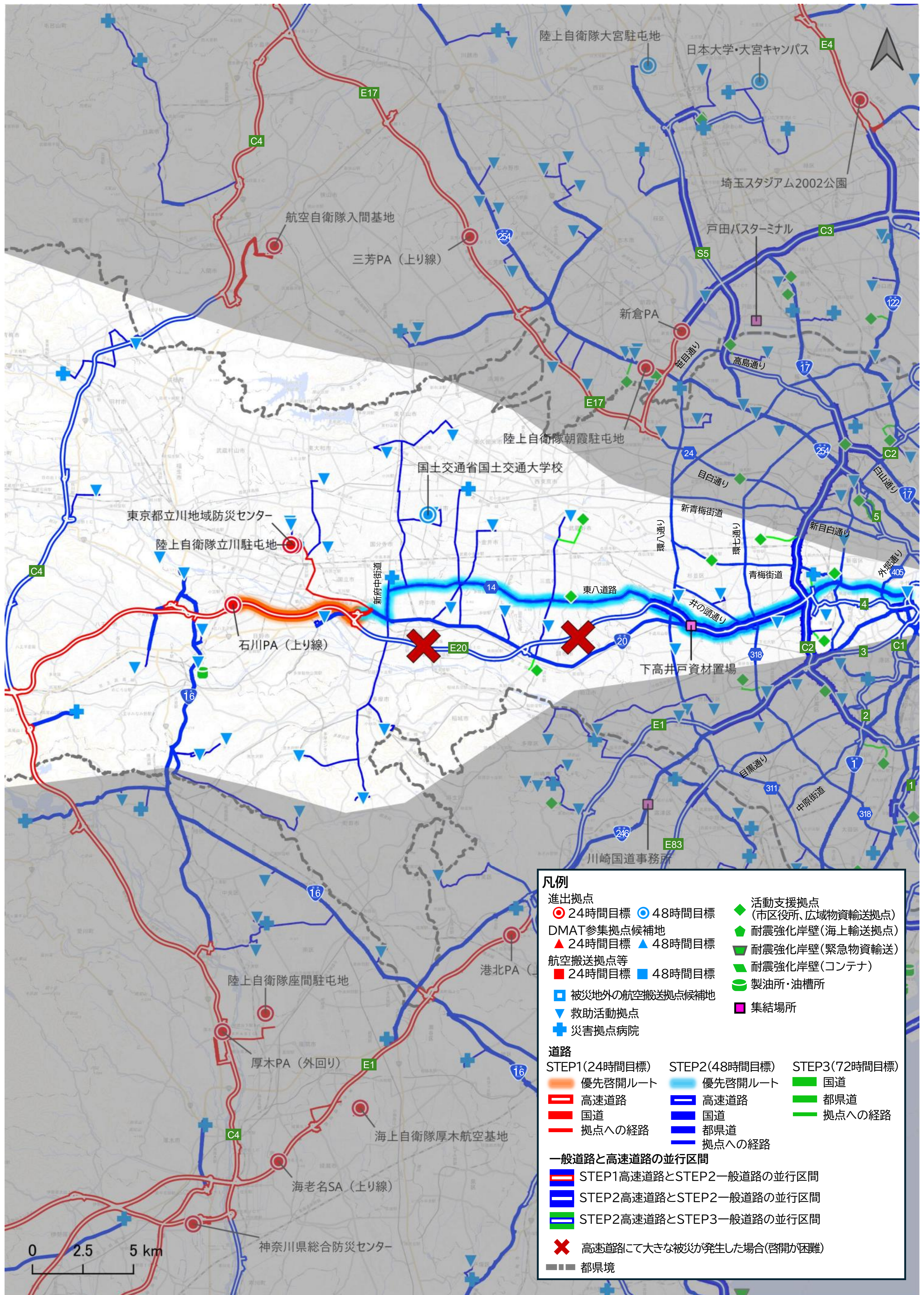
優先啓開路線の例(案)

・石川PA(上り線)進出拠点→中央道→(永福本線料金所)→首都高速4号新宿線→(三宅坂JCT)→首都高速都心環状線→都心部周辺

※本図は高速道路(又は一般道路)における代表的な優先啓開路線の例を示したものであり、実際の啓開路線は被災状況に応じて設定される。

八方向 高速道路及び一般道の代表優先啓開路線図

【③西】ケース2（一般道の代表事例）



地理院地図に追記して作成

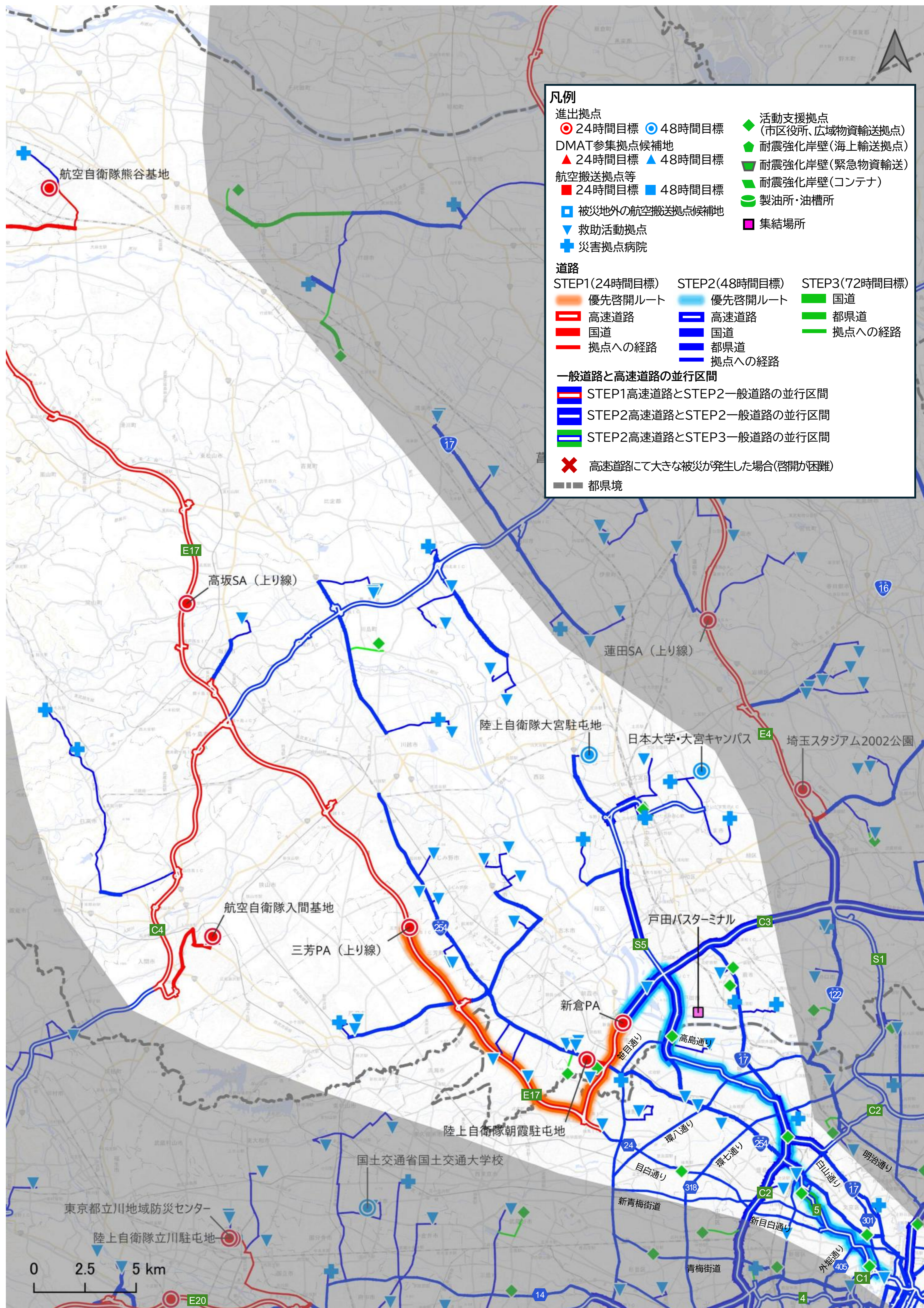
優先啓開路線の例(案)

・石川PA(上り線)進出拠点→中央道→(国立府中IC)→国道20号→都道17号線(新府中街道)→都道14号線(東八道路)→国道20号→(四谷見附交差点(外堀通りとの交差点))→都心部周辺

※本図は高速道路(又は一般道路)における代表的な優先啓開路線の例を示したものであり、実際の啓開路線は被災状況に応じて設定される。

八方向 高速道路及び一般道の代表優先啓開路線図

【④北西】ケース1 (高速道路の代表事例)



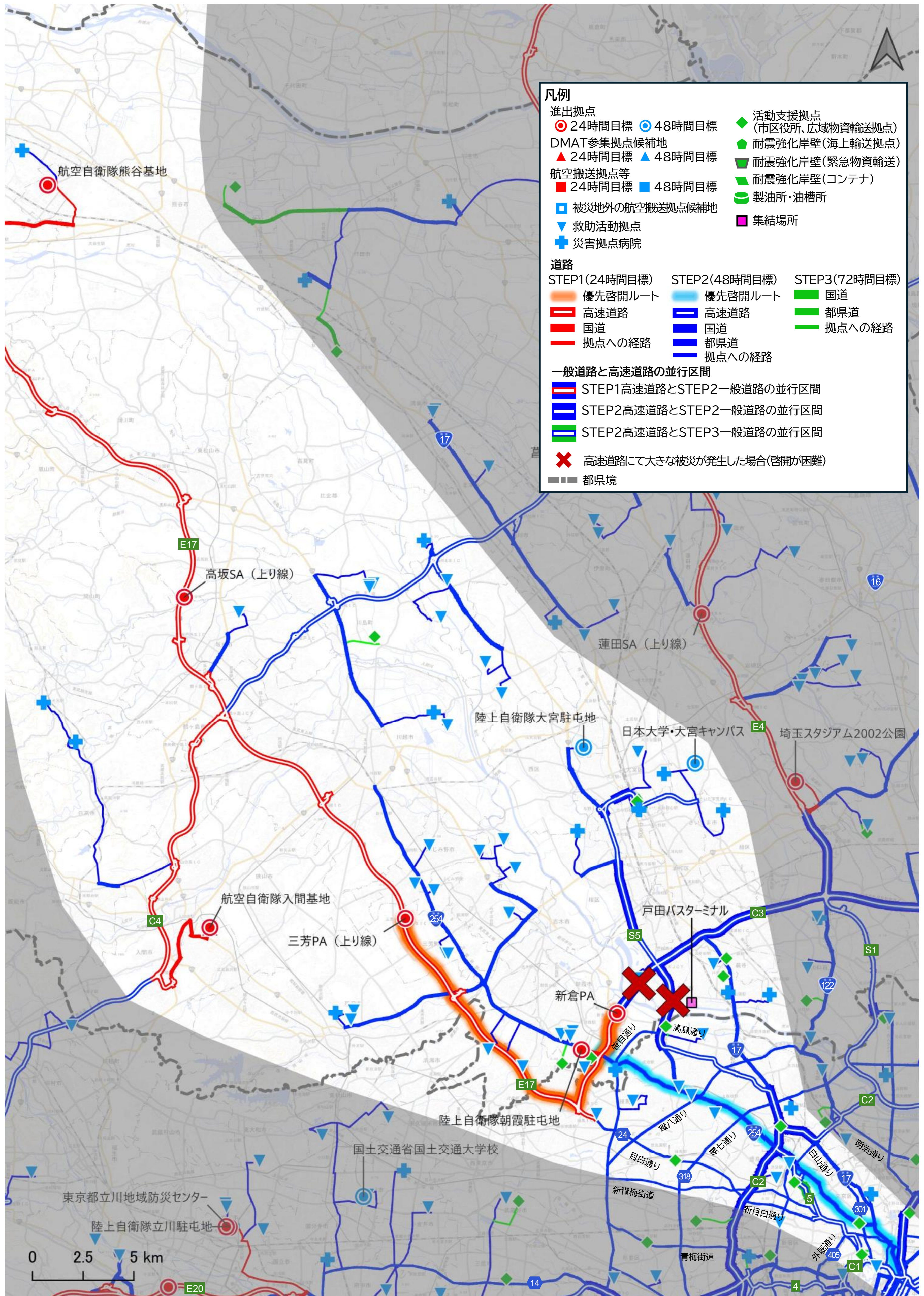
優先啓開路線の例(案)

・三芳PA(上り線)進出拠点→関越自動車道→(大泉JCT)→東京外環自動車道→(新倉PA)→(美女木JCT)→首都高速5号池袋線→(竹橋JCT)→首都高速都心環状線→都心部周辺

※本図は高速道路(又は一般道路)における代表的な優先啓開路線の例を示したものであり、実際の啓開路線は被災状況に応じて設定される。

八方向 高速道路及び一般道の代表優先啓開路線図

【④北西】ケース2（一般道の代表事例）



優先啓開路線の例(案)

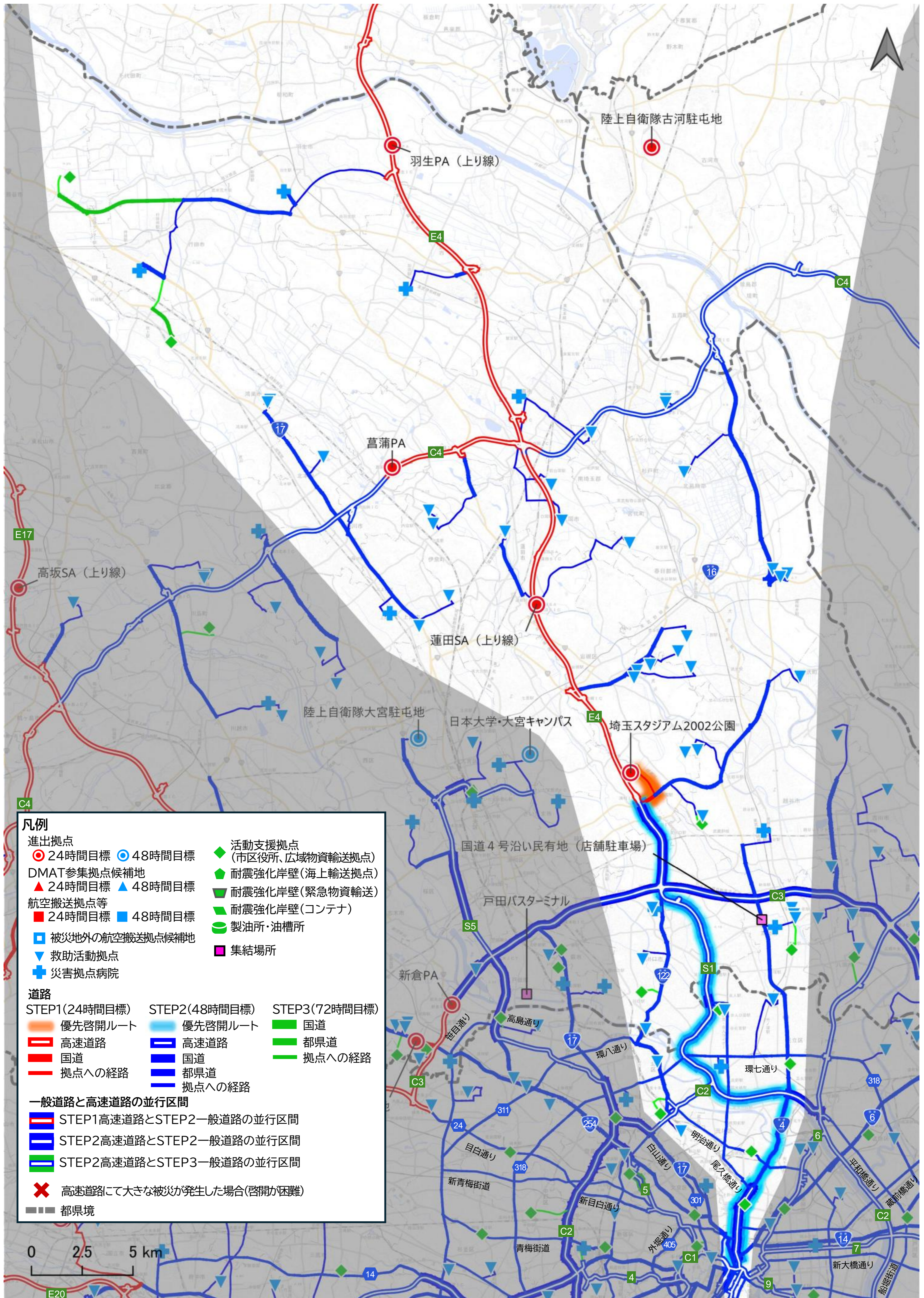
・三芳PA(上り線)進出拠点→関越自動車道→(和光IC)→東京外環自動車道→(新倉PA(Uターン)) →東京外環自動車道→県道88号(埼玉県)→(理化学研究所西門前交差点)→国道254号→(本郷三丁目交差点)→国道17号→(昌平橋交差点(外堀通りとの交差点))→都心部周辺

※本図は高速道路(又は一般道路)における代表的な優先啓開路線の例を示したものであり、実際の啓開路線は被災状況に応じて設定される。

地理院地図に追記して作成

八方向 高速道路及び一般道の代表優先啓開路線図

【⑤北】ケース1 (高速道路の代表事例)



地理院地図に追記して作成

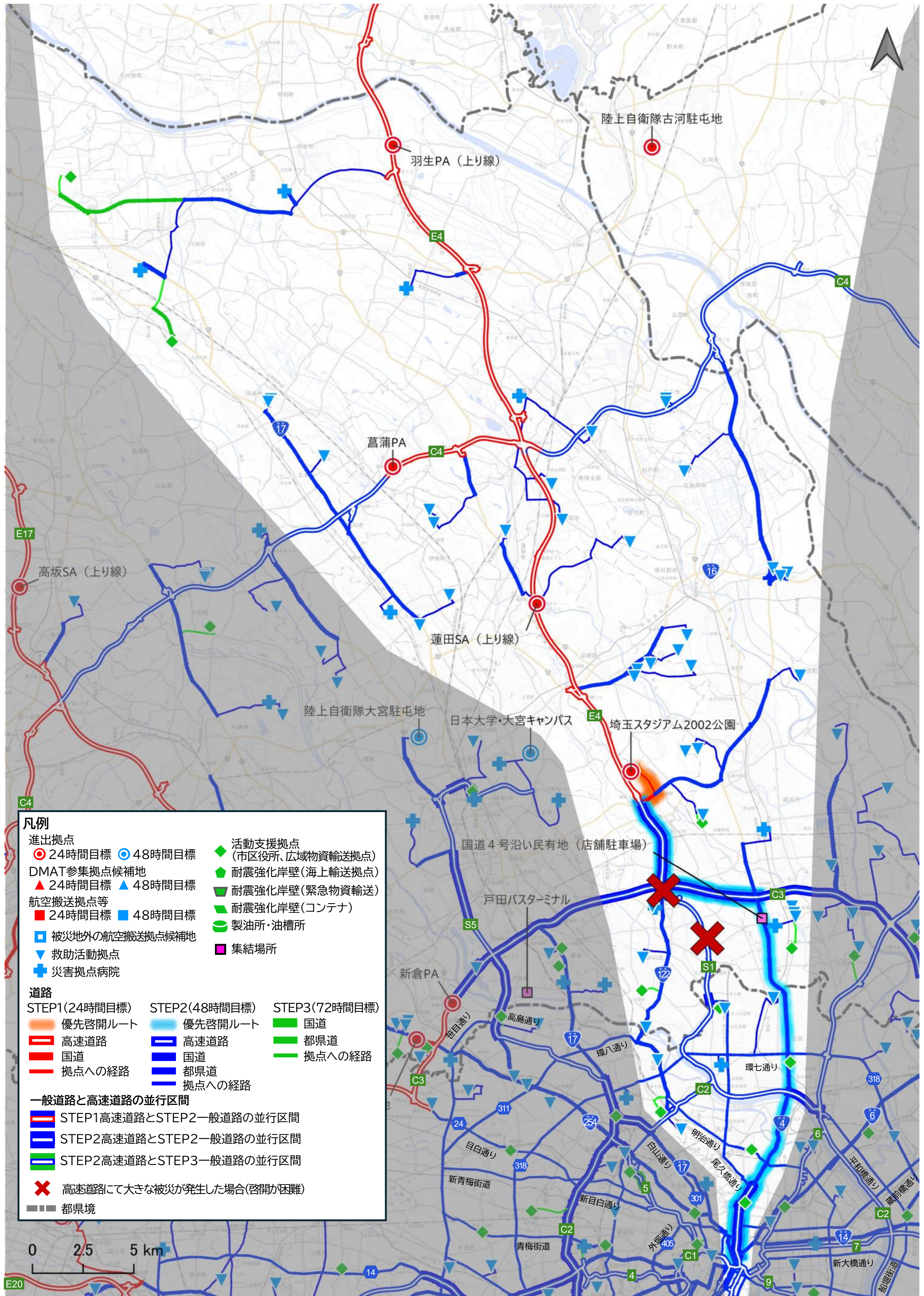
優先啓開路線の例(案)

・埼玉スタジアム2002公園進出拠点→市道P-541号線(さいたま市)→(国道463号との交差点)→国道463号→(国道122号との交差点付近)→国道122号→(浦和IC)→東北自動車道→(川口JCT)→首都高速川口線→(千住新橋IC)→国道4号→(日本橋)→都心部周辺

※本図は高速道路(又は一般道路)における代表的な優先啓開路線の例を示したものであり、実際の啓開路線は被災状況に応じて設定される。

八方向 高速道路及び一般道の代表優先啓開路線図

【⑤北】ケース2（一般道の代表事例）



地理院地図に追記して作成

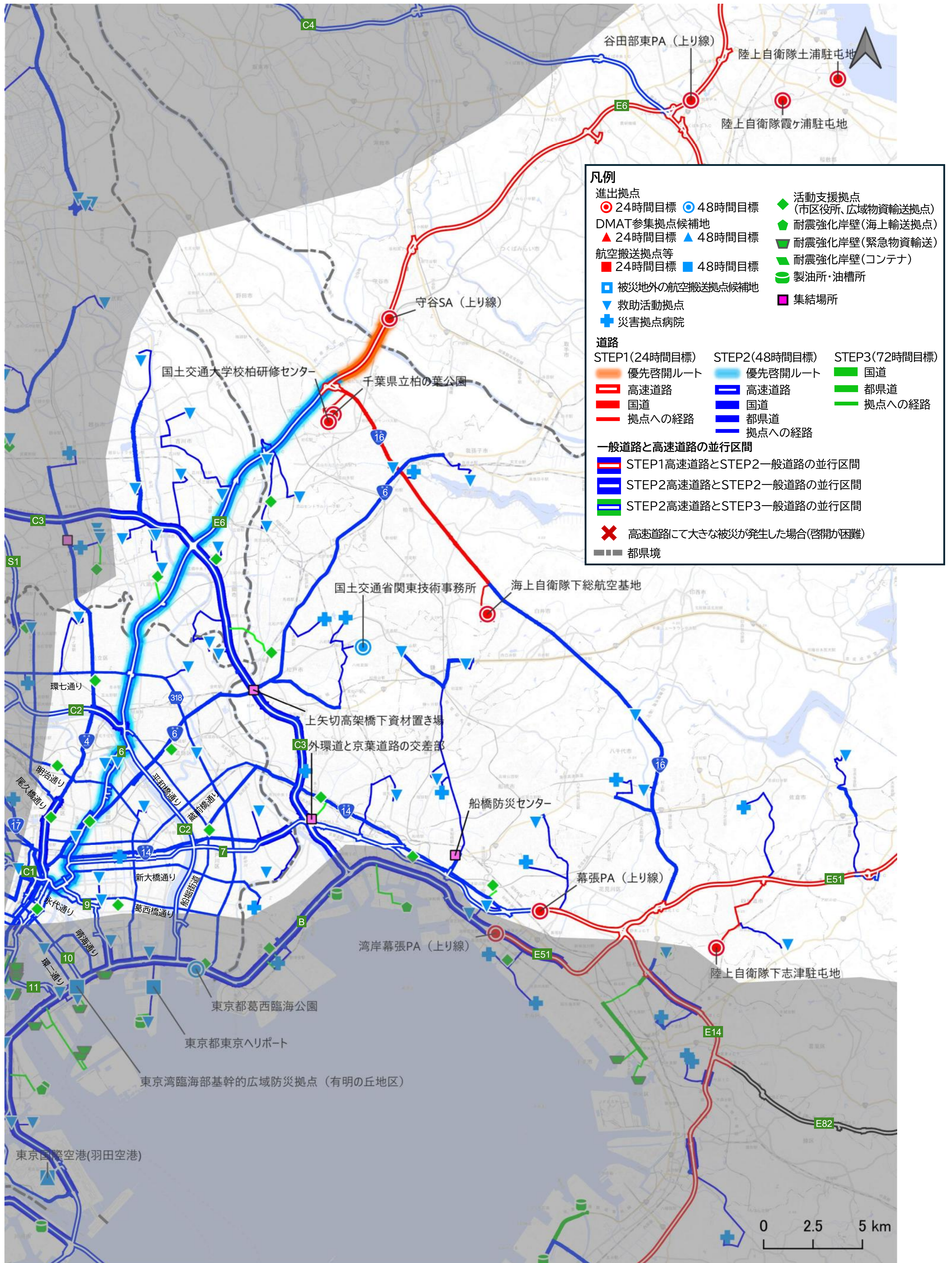
優先啓開路線の例(案)

・埼玉スタジアム2002公園進出拠点→市道P-541号線(さいたま市)→(国道463号との交差点)→国道463号→(国道122号との交差点付近)→国道122号→(国道298号との交差点付近)→国道294号→(新善町交差点)→国道4号→(日本橋)→都心部周辺

※本図は高速道路(又は一般道路)における代表的な優先啓開路線の例を示したものであり、実際の啓開路線は被災状況に応じて設定される。

優先啓開路線【八方向】

【⑥北東】ケース1（高速道路の代表事例）



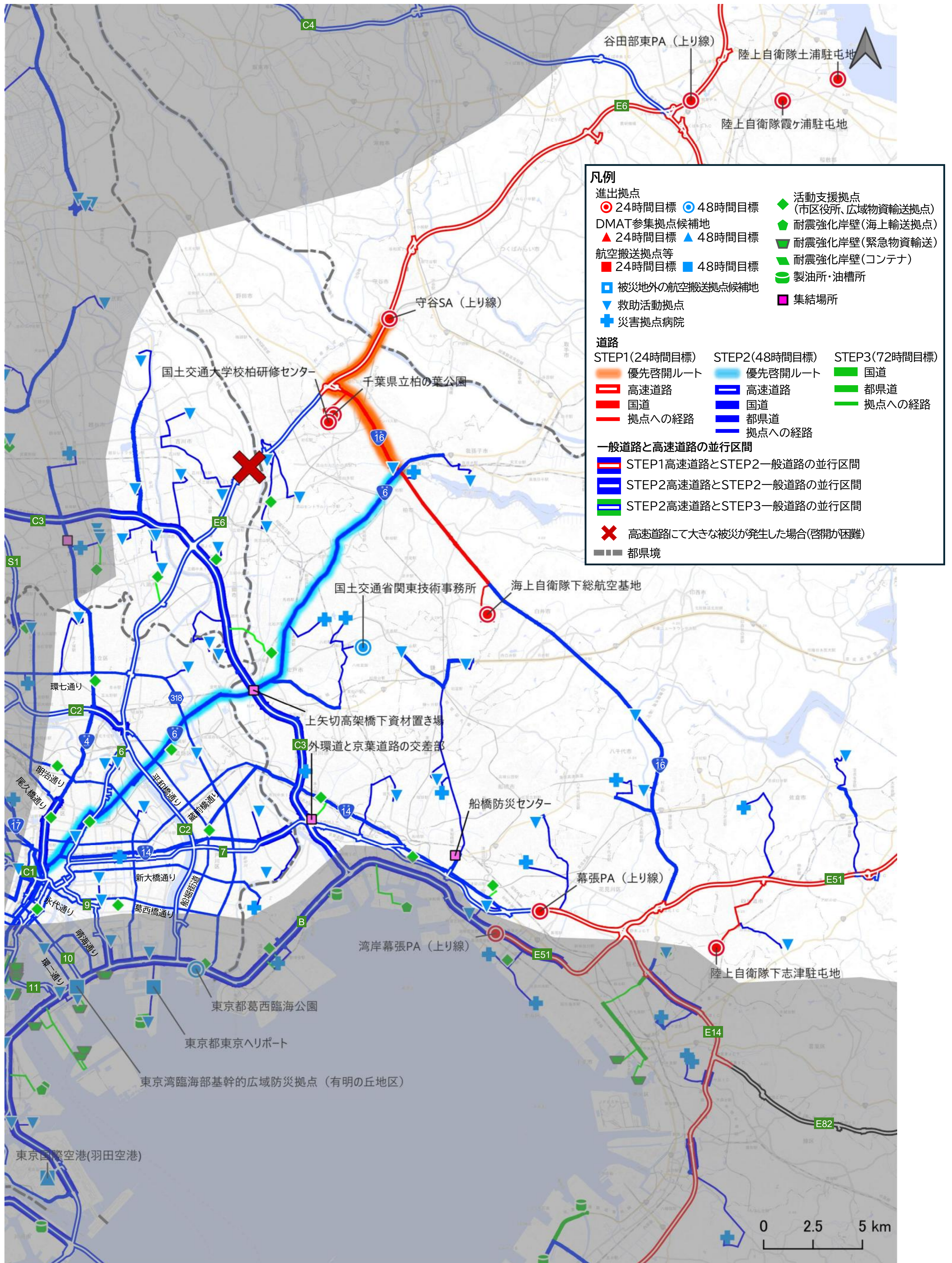
優先啓開路線の例(案)

・守谷SA(上り線)進出拠点→常磐自動車道→(三郷JCT)→首都高速6号三郷線・向島線→(江戸橋JCT)→首都高速都心環状線→都心部周辺

※本図は高速道路（又は一般道路）における代表的な優先啓開路線の例を示したものであり、実際の啓開路線は被災状況に応じて設定される。

八方向 高速道路及び一般道の代表優先啓開路線図

【⑥北東】ケース2（一般道の代表事例）



優先啓開路線の例(案)

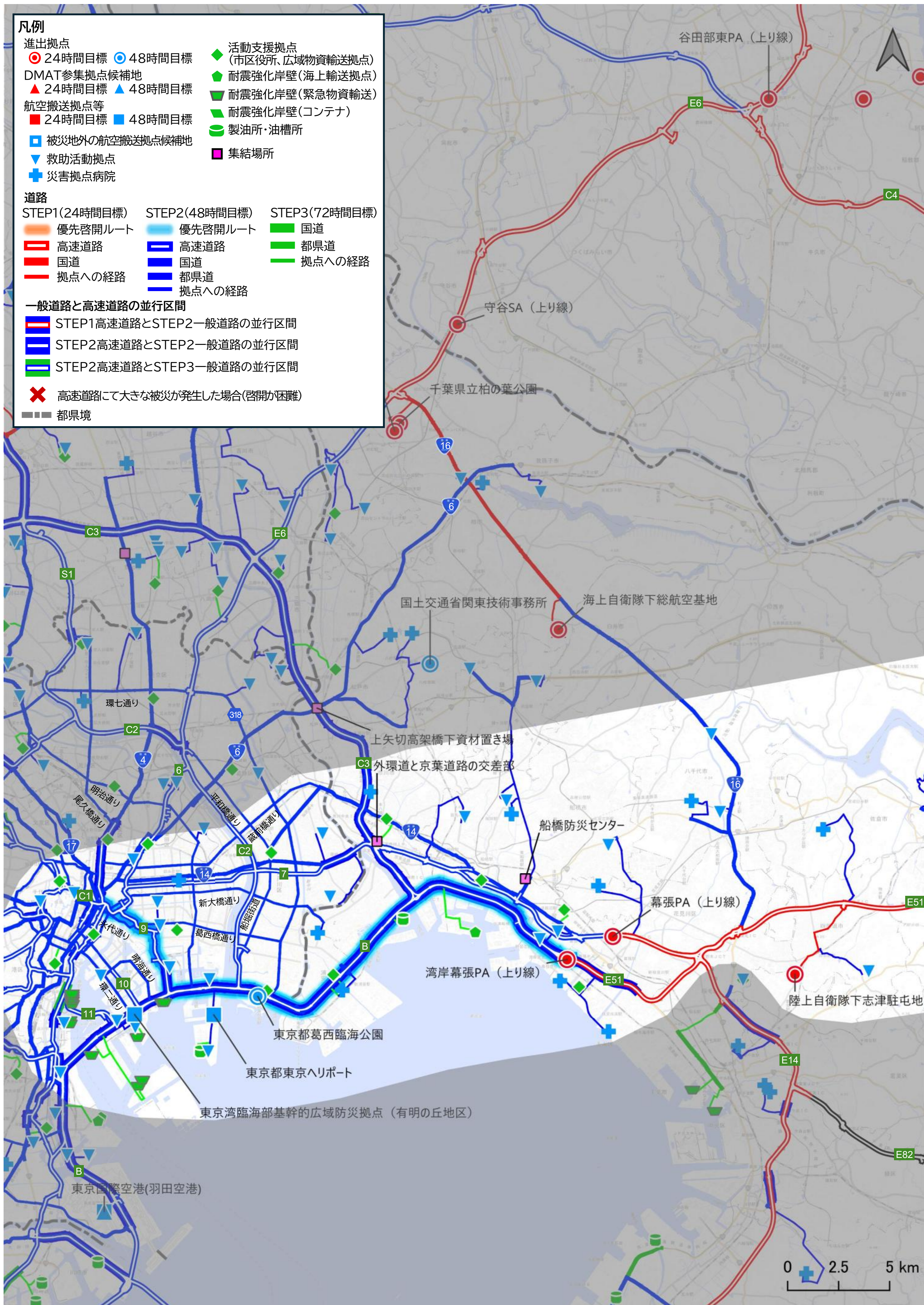
・守谷SA(上り線)進出拠点→常磐自動車道→(柏IC)→国道16号→(呼塚交差点)→国道6号→(室町3丁目)→都心部周辺

地理院地図に追記して作成

※本図は高速道路（又は一般道路）における代表的な優先啓開路線の例を示したものであり、実際の啓開路線は被災状況に応じて設定される。

八方向 高速道路及び一般道の代表優先啓開路線図

【⑦東】ケース1（高速道路の代表事例）



地理院地図に追記して作成

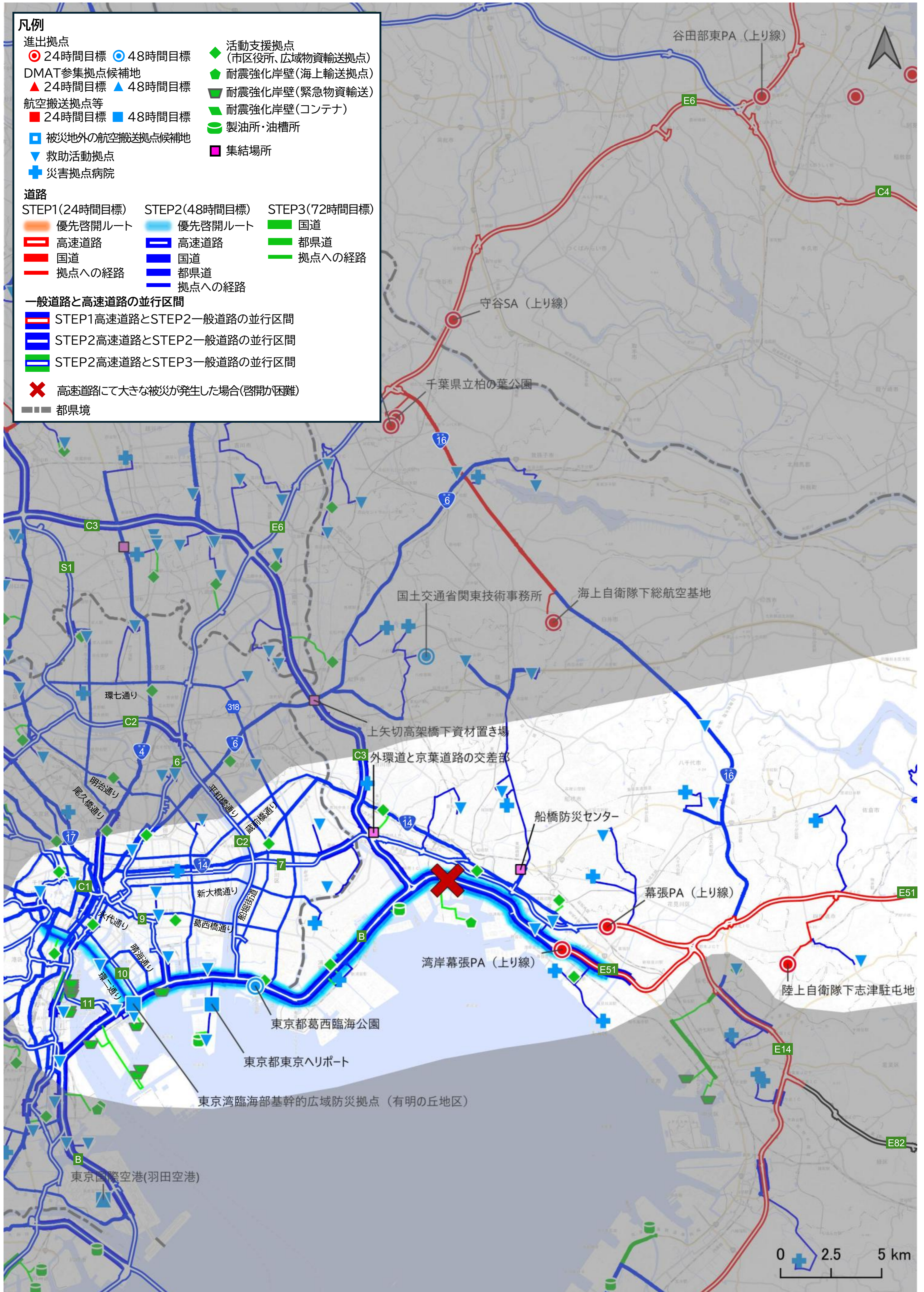
優先啓開路線の例(案)

・湾岸幕張PA(上り線)進出拠点→東関東自動車道→(高谷JCT)→首都高速湾岸線→(辰巳JCT)→首都高速9号深川線→(箱崎IC)→首都高速6号向島線→(江戸橋JCT)→首都高速都心環状線→都心部周辺

※本図は高速道路(又は一般道路)における代表的な優先啓開路線の例を示したものであり、実際の啓開路線は被災状況に応じて設定される。

八方向 高速道路及び一般道の代表優先啓開路線図

【⑦東】ケース2（一般道の代表事例）



地理院地図に追記して作成

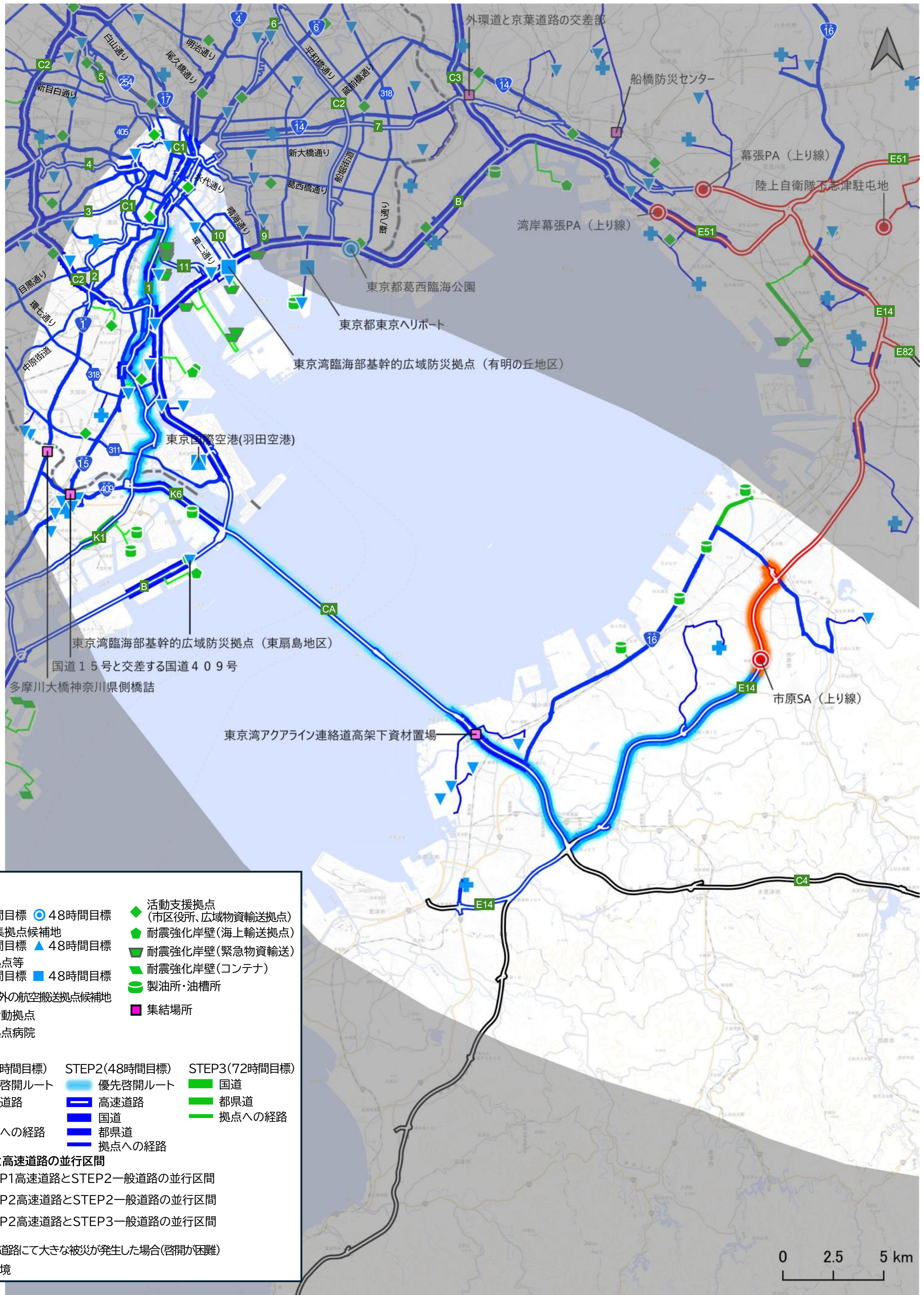
優先啓開路線の例(案)

・湾岸幕張PA(上り線)進出拠点・・・東関東自動車道→(湾岸千葉IC)→国道357号 →(有明中央橋南交差点)→環二通り→(赤坂一丁目交差点(外堀通りとの交差点))→都心部周辺

※本図は高速道路（又は一般道路）における代表的な優先啓開路線の例を示したものであり、実際の啓開路線は被災状況に応じて設定される。

八方向 高速道路及び一般道の代表優先啓開路線図

【⑧南東】ケース1 (高速道路の代表事例)



地理院地図に追記して作成

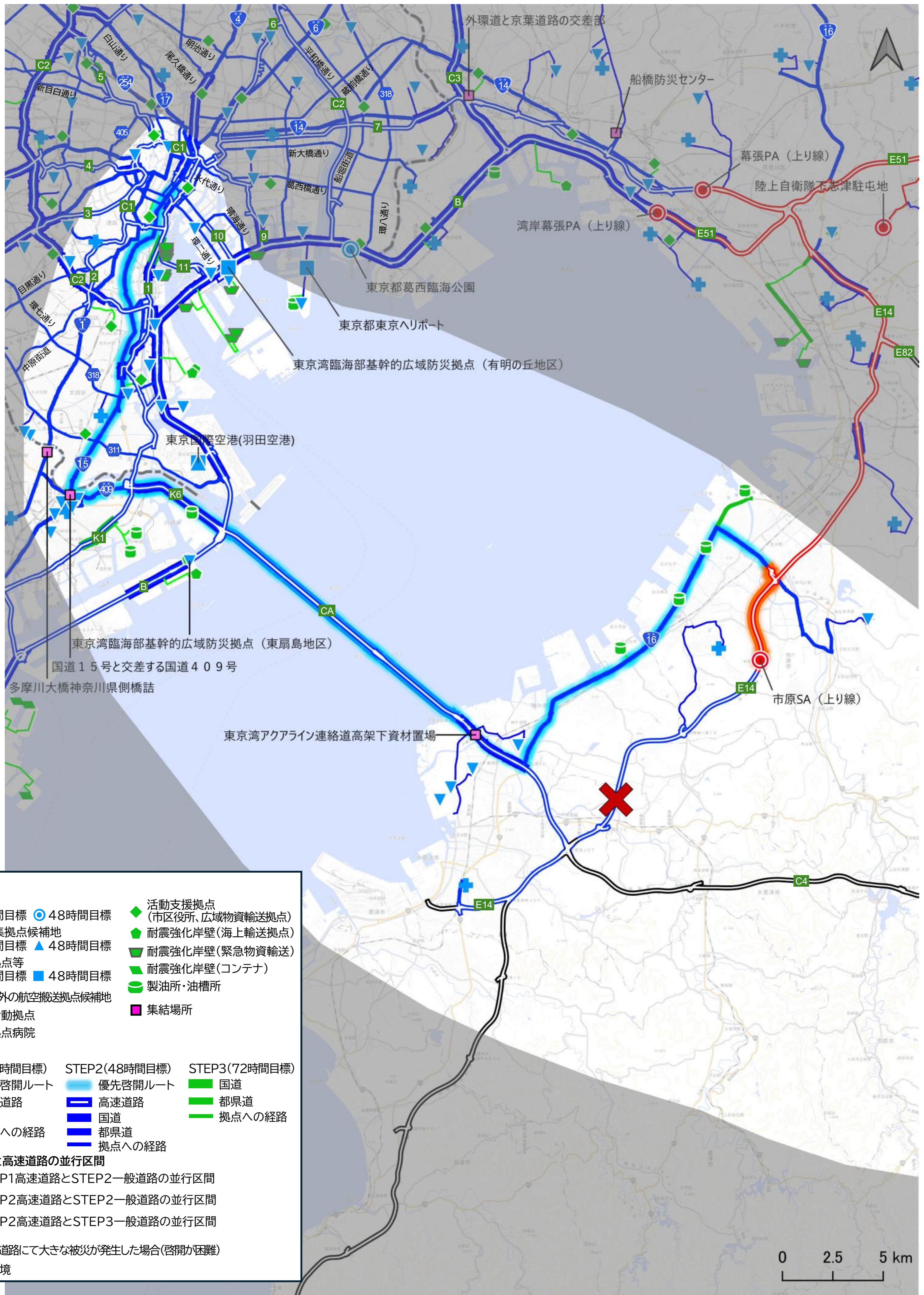
優先啓開路線の例(案)

・市原SA(上り線)進出拠点→館山自動車道→(市原ICでUターン)→館山自動車道→(木更津JCT)→東京湾アクアライン→(川崎浮島JCT)→高速神奈川6号川崎線→(殿町IC)→国道409号→(大師河原交差点)→県道6号線→(大師IC)→(南方向接続)

※本図は高速道路(又は一般道路)における代表的な優先啓開路線の例を示したものであり、実際の啓開路線は被災状況に応じて設定される。

八方向 高速道路及び一般道の代表優先啓開路線図

【⑧南東】ケース2 (一般道の代表事例)



地理院地図に追記して作成

優先啓開路線の例(案)

・市原SA(上り線)進出拠点→館山自動車道→(市原IC)→国道297号市原バイパス→(五井南海岸交差点)→国道16号→(国道409号との交差点)→国道409号→(木更津金田IC)→東京湾アクアライン→(川崎浮島IC)→国道409号→(競馬場前交差点)→国道15号→(南方向接続)

※本図は高速道路(又は一般道路)における代表的な優先啓開路線の例を示したものであり、実際の啓開路線は被災状況に応じて設定される。