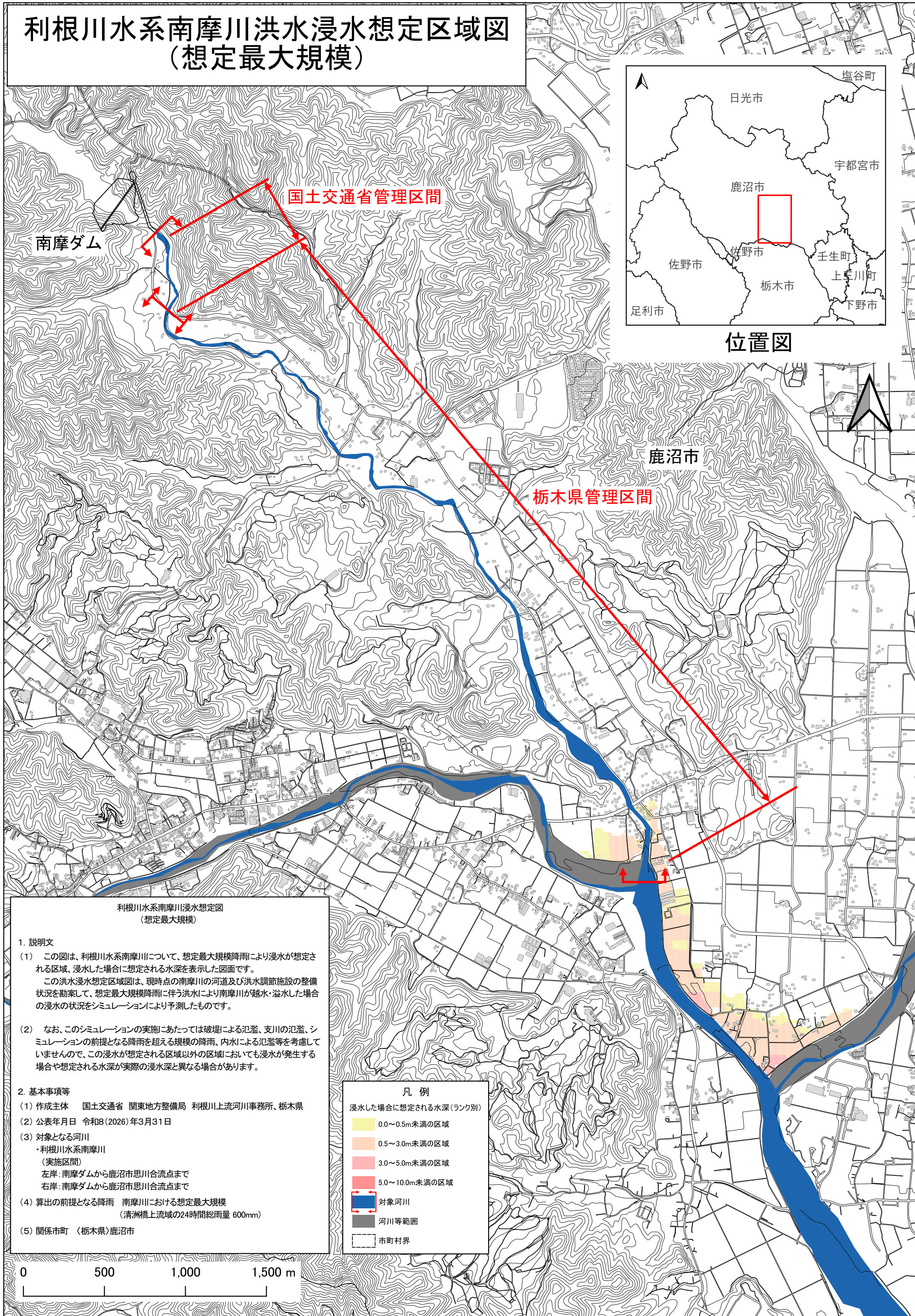


利根川水系南摩川洪水浸水想定区域図 (想定最大規模)



位置図

南摩ダム

国土交通省管理区間

鹿沼市

栃木県管理区間

利根川水系南摩川浸水想定図
(想定最大規模)

1. 説明文

- (1) この図は、利根川水系南摩川について、想定最大規模降雨により浸水が想定される区域、浸水した場合に想定される水深を表示した図面です。
この洪水浸水想定区域図は、現時点の南摩川の河道及び洪水調節施設の整備状況を勘案して、想定最大規模降雨に伴う洪水により南摩川が越水・溢水した場合の浸水の状況をシミュレーションにより予測したものです。
- (2) なお、このシミュレーションの実施にあたっては破堤による氾濫、支川の氾濫、シミュレーションの前提となる降雨を超える規模の降雨、内水による氾濫等を考慮していませんので、この浸水が想定される区域以外の区域においても浸水が発生する場合や想定される水深が実際の浸水深と異なる場合があります。

2. 基本事項等

- (1) 作成主体 国土交通省 関東地方整備局 利根川上流河川事務所、栃木県
- (2) 公表年月日 令和8(2026)年3月31日
- (3) 対象となる河川
・利根川水系南摩川
(実施区間)
左岸: 南摩ダムから鹿沼市思川合流点まで
右岸: 南摩ダムから鹿沼市思川合流点まで
- (4) 算出の前提となる降雨 南摩川における想定最大規模
(清洲橋上流域の24時間総雨量 600mm)
- (5) 関係市町 <栃木県>鹿沼市

凡例

- 浸水した場合に想定される水深(ランク別)
- 0.0~0.5m未満の区域
 - 0.5~3.0m未満の区域
 - 3.0~5.0m未満の区域
 - 5.0~10.0m未満の区域
 - 対象河川
 - 河川等範囲
 - 市町村界

