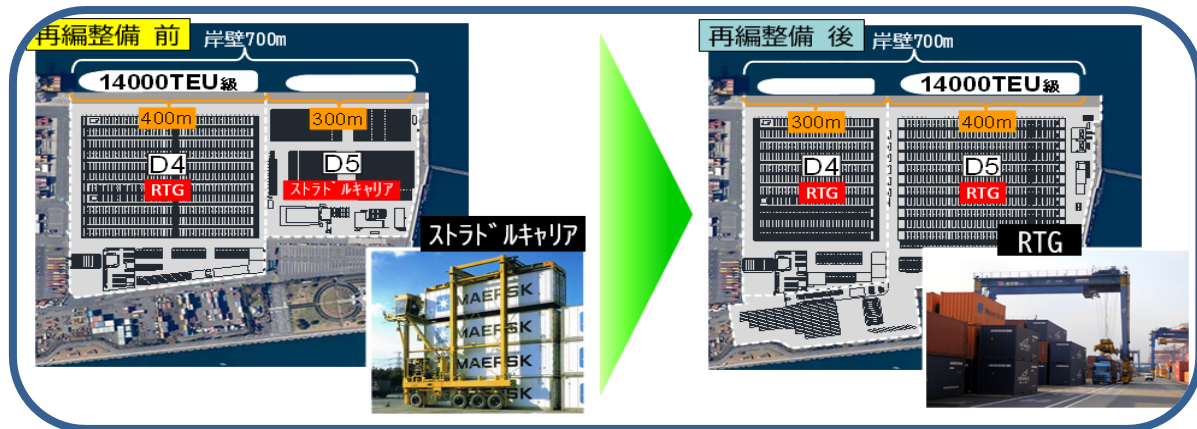


神奈川 05

横浜港シンボルタワーから建設現場を見学！

本牧ふ頭改良工事／新本牧ふ頭建設

港の概要、横浜港の特徴などをわかりやすく解説。今後需要の増えるコンテナ物流に対応した、本牧ふ頭の改良や新本牧ふ頭の建設を間近で体感！



- ・説明時間は30～45分を想定しています。
- ・シンボルタワーの駐車場は有料となります。
- ・シンボルタワーは一般の施設です。一般の方の来客もございますので、特に見学マナーをお守りください。

<担当事務所>

京浜港湾事務所

※ お申し込みは学校関係者のみ対象とさせていただきます。
お申し込み・お問合せは、以下のフォームからお願いします。

<https://www4.ktr.mlit.go.jp/form/index.php?f=enbakengaku.html>