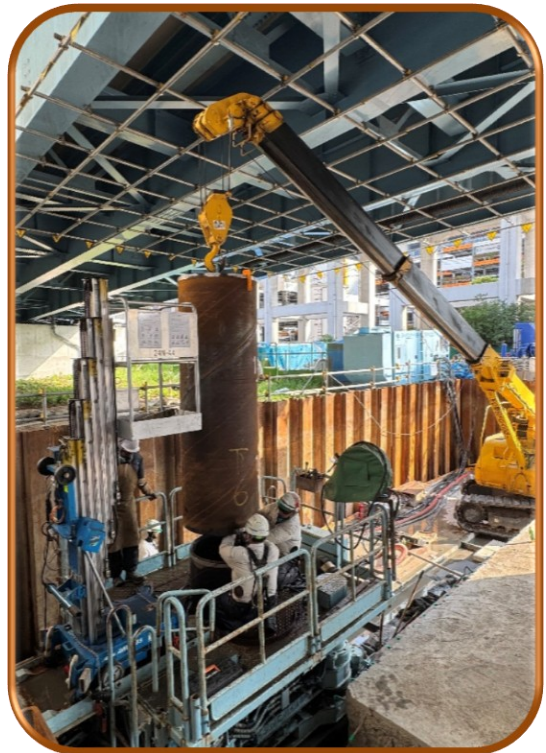


千葉 03

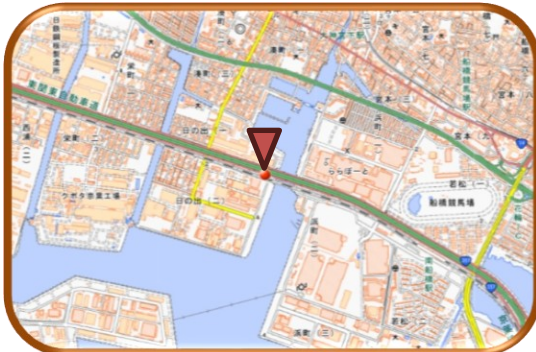
今しか見ることができない橋の拡幅工事を見よう！

船橋市域改良事業 国道357号海老川大橋下部工事

物流や大規模商業施設が集中する東京湾岸道路の渋滞対策を紹介します。
“今”しか見ることができない、橋梁拡幅工事の現場を是非体感してください！



<位置図>



出典：地理院地図ウェブサイト(<https://maps.gsi.go.jp>)をもとに加工して作成

<担当事務所>

千葉国道事務所

※ お申し込みは学校関係者のみ
対象とさせていただきます。
お申し込み・お問合せは、以下
のフォームからお願いします。

<https://www4.ktr.mlit.go.jp/form/index.php?f=genbakengaku.html>