

栃木 01

いろは坂を巡る砂防工事を見よう！

砂防事業 馬返崩壊地対策工事
華厳上流砂防堰堤工事

砂防事業について説明します。
観光名所の近隣で施工中の砂防工事現場を是非体感してください！

いろは坂と馬返崩壊地対策工事



馬返崩壊地対策工事(施工中)



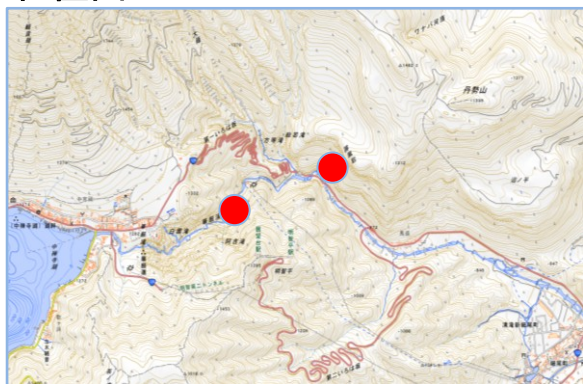
華厳上流砂防堰堤工事



いろは坂と男体山



<位置図>



出典：地理院地図ウェブサイト(<https://maps.gsi.go.jp>)をもとに加工して作成

<担当事務所>

日光砂防事務所

※ お申し込みは学校関係者のみ
対象とさせていただきます。
お申し込み・お問合せは、以下
のフォームからお願いします。

<https://www4.ktr.mlit.go.jp/form/index.php?f=genbakengaku.html>