

茨城 01

今しか見ることができない「はし」を見よう！

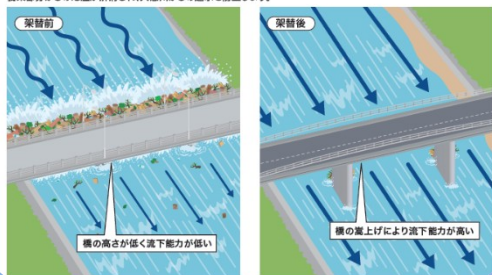
久慈川緊急治水対策事業 R6久慈川南田気橋上部工新設工事

「はし」について説明します。

“今”しか見ることができない、橋梁上部の工事現場を是非体感してください！

■橋梁架け替えにより流れがスムーズに

堤防の上だけを行った場合には、現在の橋のとこから洪水流があふれ出すことになります。堤防整備とあわせて、橋梁の架け替えを行うことで、橋桁が現在の橋よりも約1.5m高くなり、洪水を流す断面積が増加し、橋梁部分からの冠水が解消され、久慈川からの冠水を防止します。



③ 橋を架ける

トラッククレーンで橋台・橋脚の上にプレビーム桁を架けます。



④ 床版を作る

プレビーム桁の上を人や車が通行できるようにコンクリートの床版を作ります。



工事前



工事完成予想



<位置図>



出典：地理院地図ウェブサイト(<https://maps.gsi.go.jp>)をもとに加工して作成

<担当事務所>

久慈川緊急治水対策河川事務所

※ お申し込みは学校関係者のみ
対象とさせていただきます。
お申し込み・お問合せは、以下の
フォームからお願いします。

<https://www4.ktr.mlit.go.jp/form/index.php?f=enbakengaku.html>