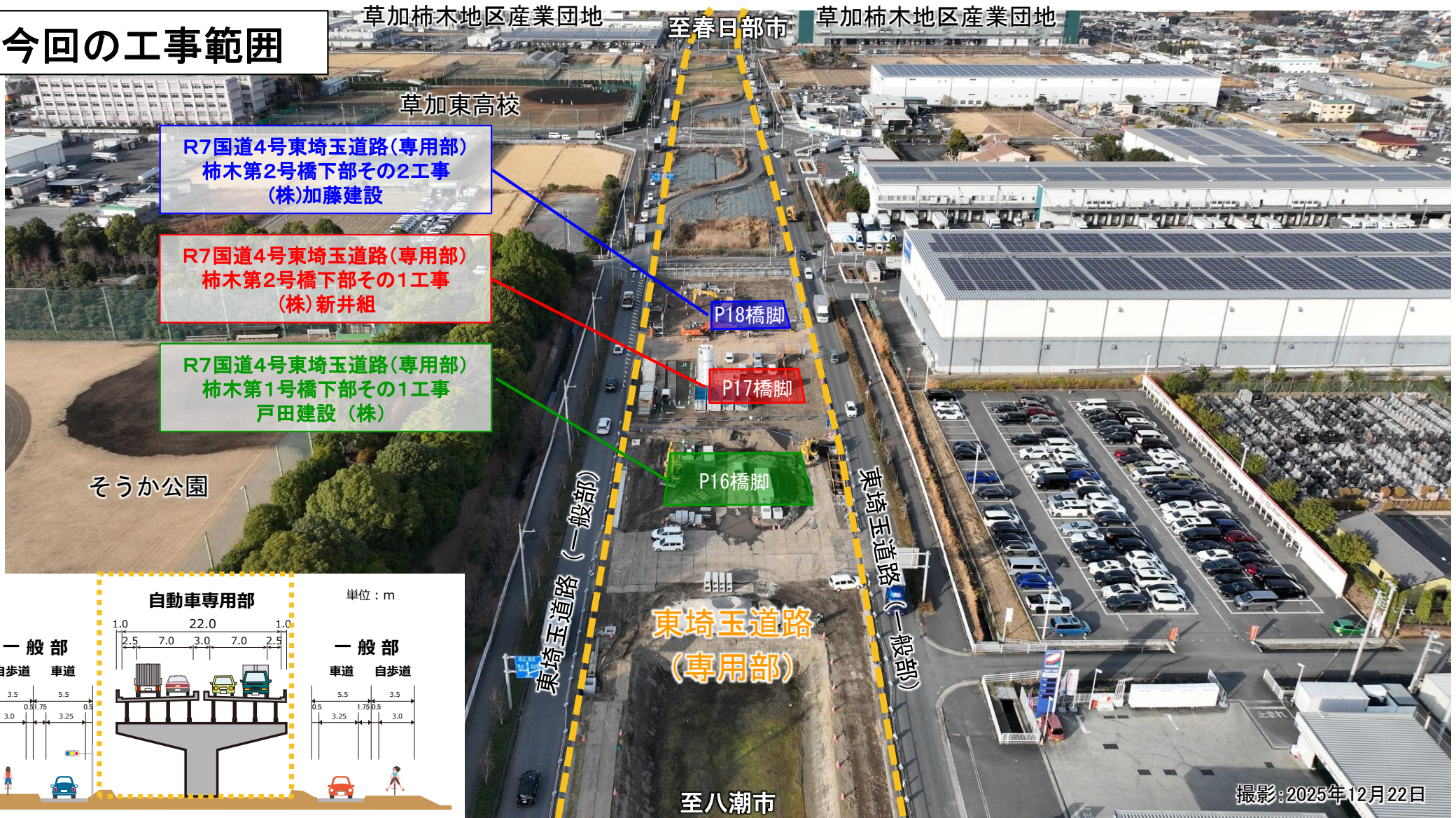


# R7国道4号東埼玉道路（専用部）柿木第1・第2号橋下部工事 工事概要

## 今回の工事範囲

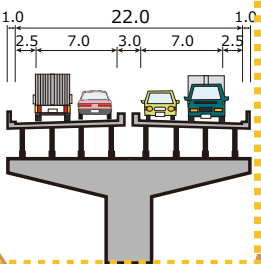
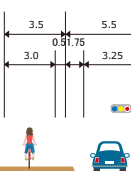


### 自動車専用部

単位: m

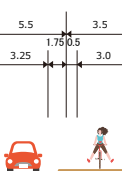
### 一般部

自歩道 車道



### 一般部

車道 自歩道

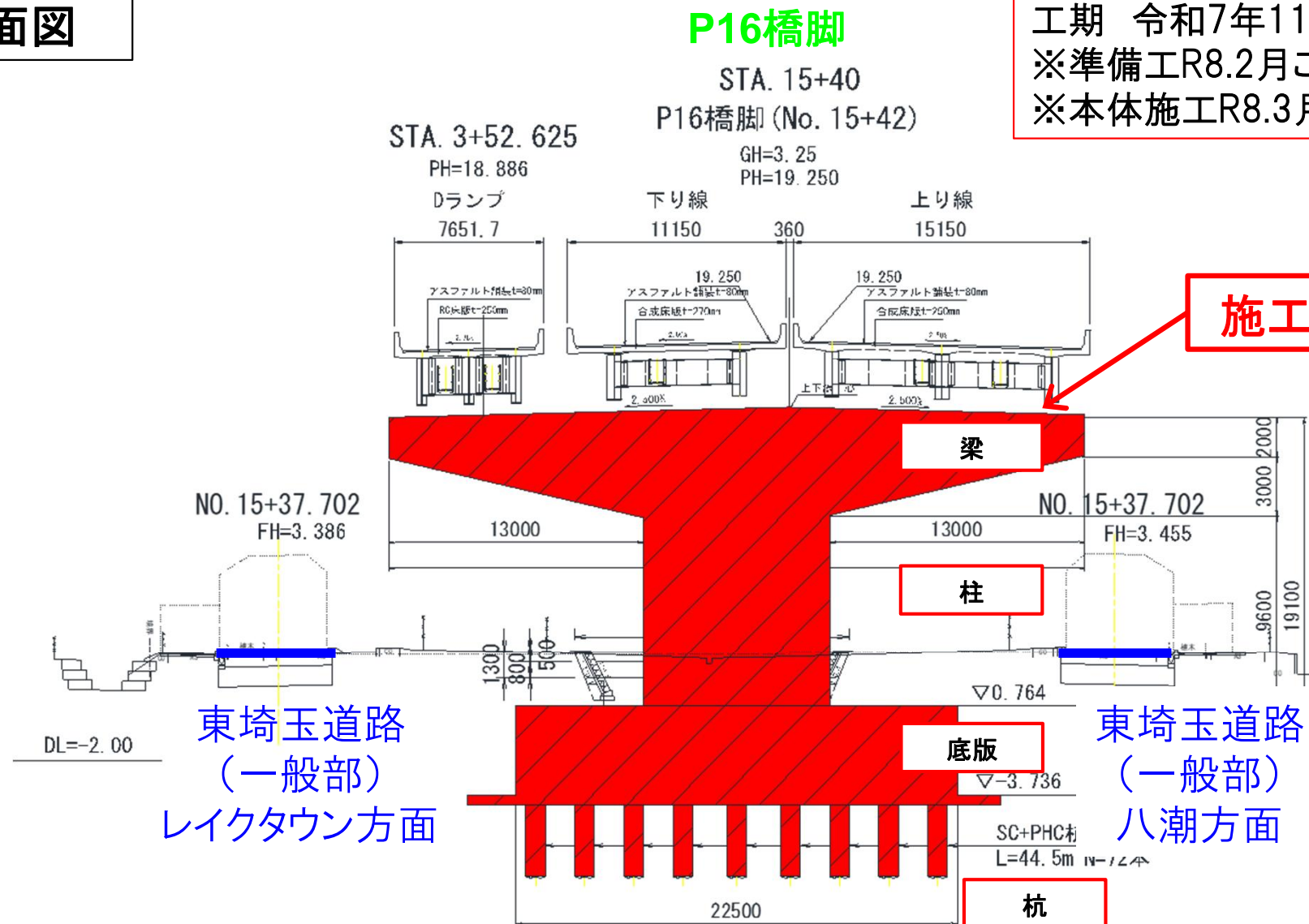




# R7国道4号東埼玉道路（専用部）柿木第1号橋下部その1工事

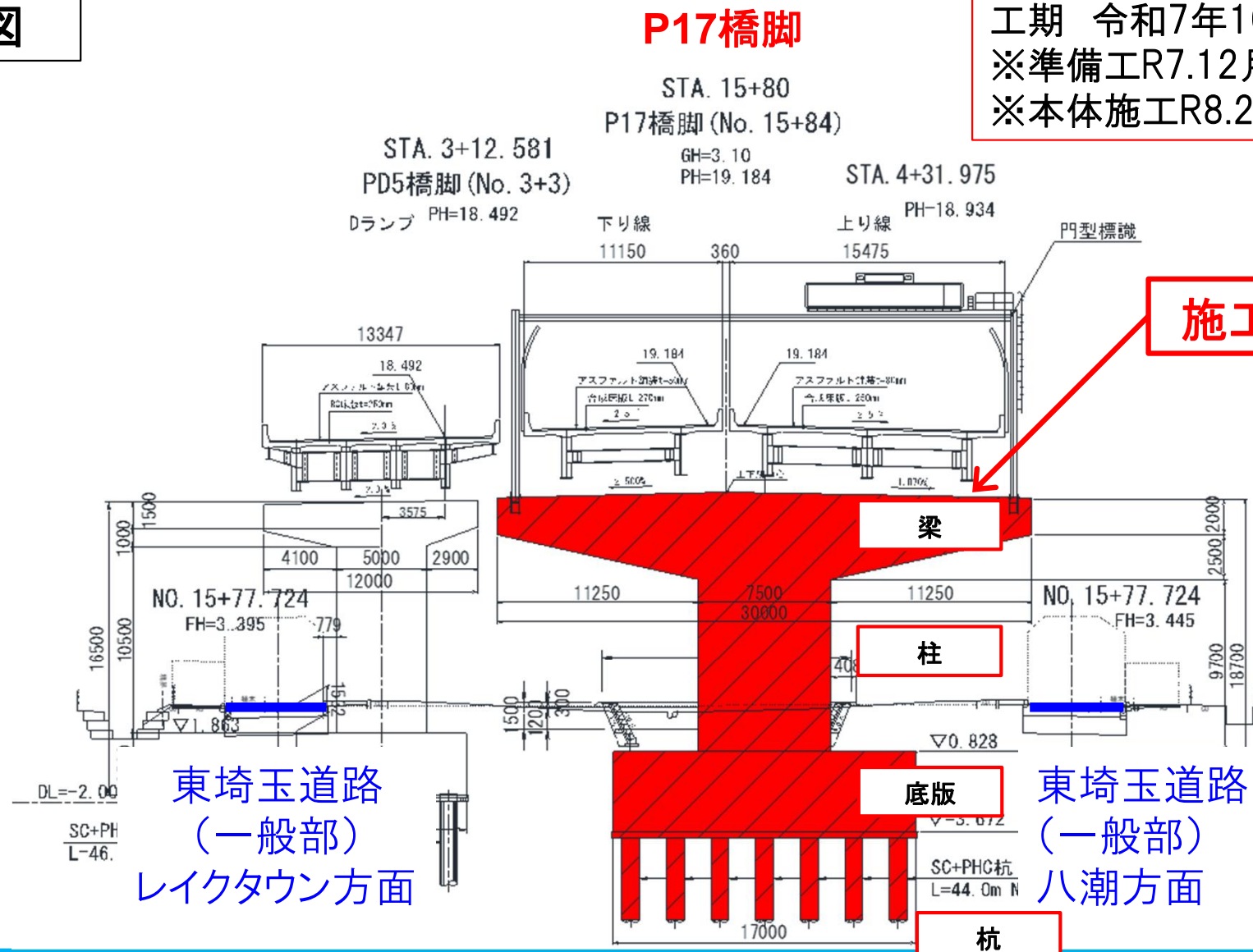
## 戸田建設(株) 工事概要

### 断面図



# R7国道4号東埼玉道路（専用部）柿木第2号橋下部その1 工事 （株）新井組 工事概要

## 断面図



工期 令和7年10月～令和9年3月  
※準備工R7.12月ごろ  
※本体施工R8.2月より

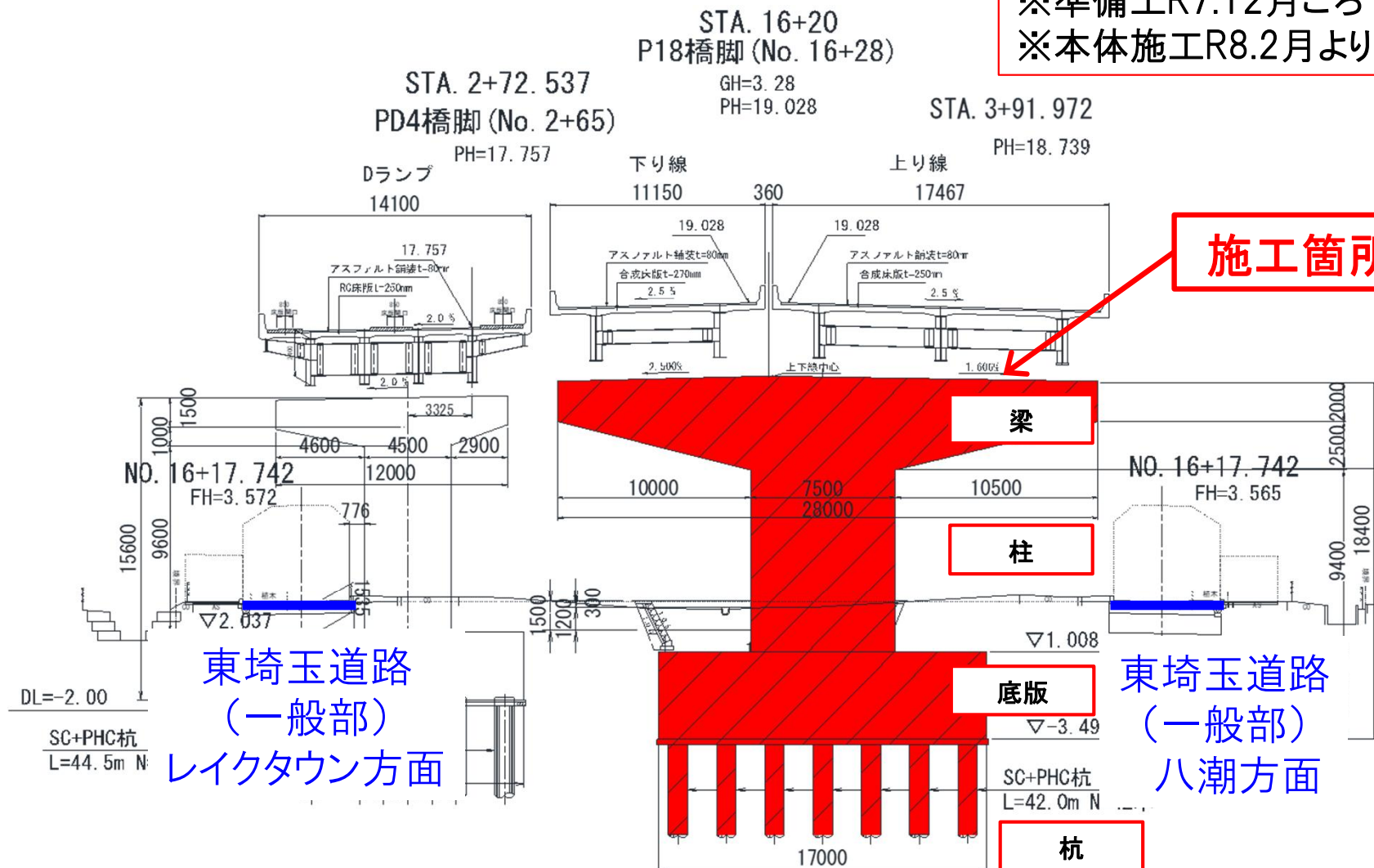
施工箇所

# R7国道4号東埼玉道路（専用部）柿木第2号橋下部その2工事 （株）加藤建設 工事概要

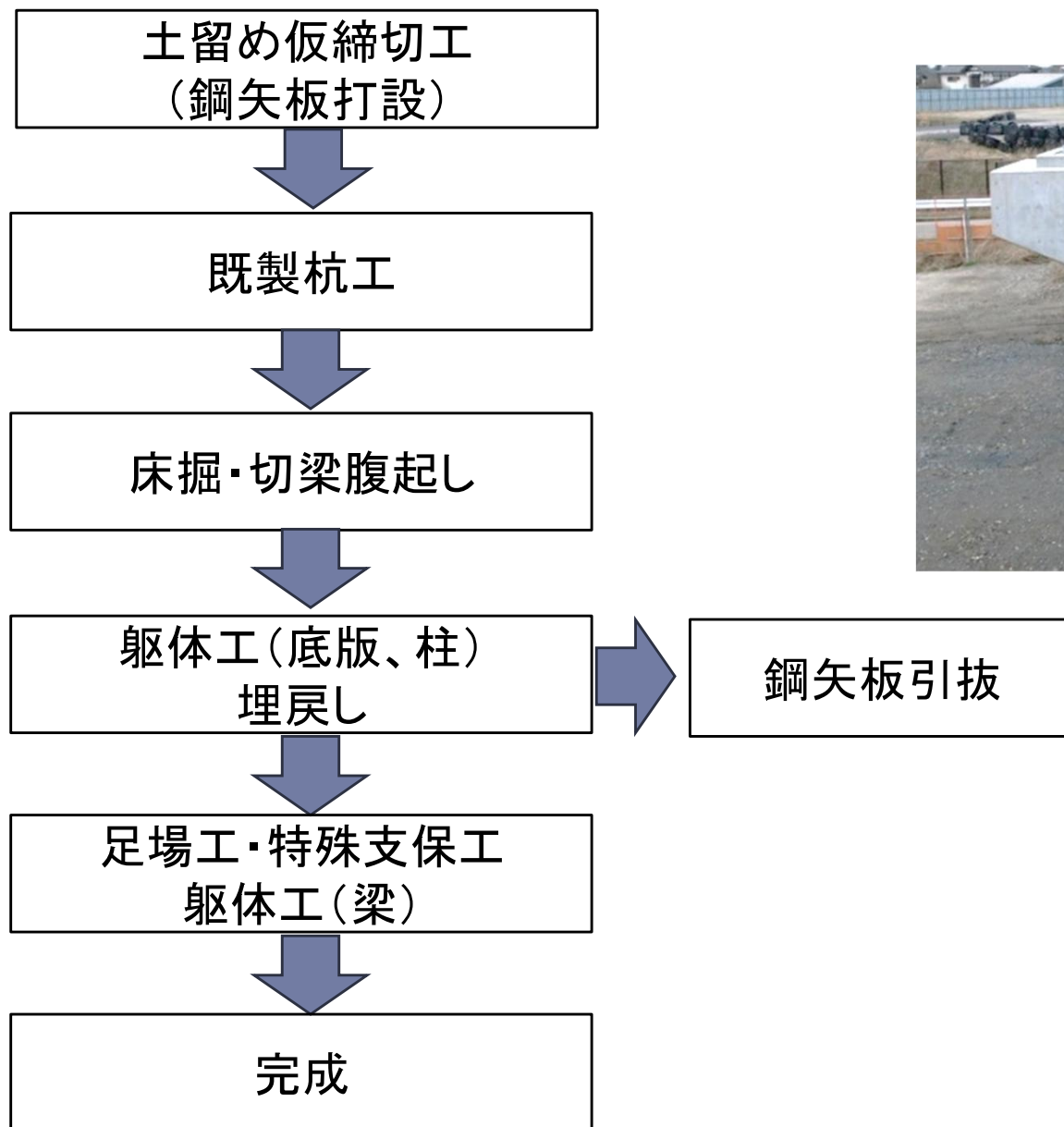
## 断面図

### P18橋脚

工期 令和7年10月～令和9年3月  
※準備工R7.12月ごろ  
※本体施工R8.2月より



# 本工事の実施手順（イメージ）



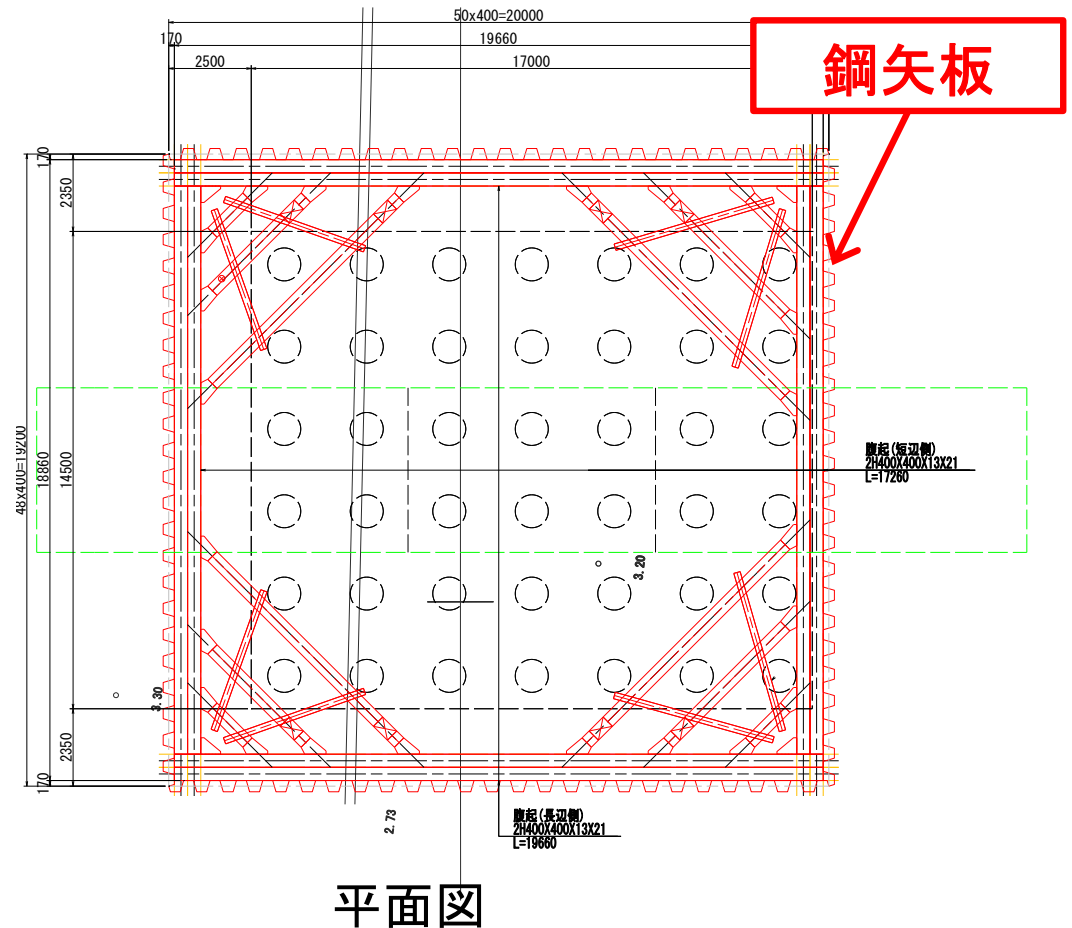
完成イメージ図

# 工事のイメージ【土留め仮締切工】

- 鋼矢板は油圧式バイブロハンマ施工により打ち込みを行います。
- バイブロハンマ及び55t吊クローラクレーンを使用して行います。



鋼矢板打込状況



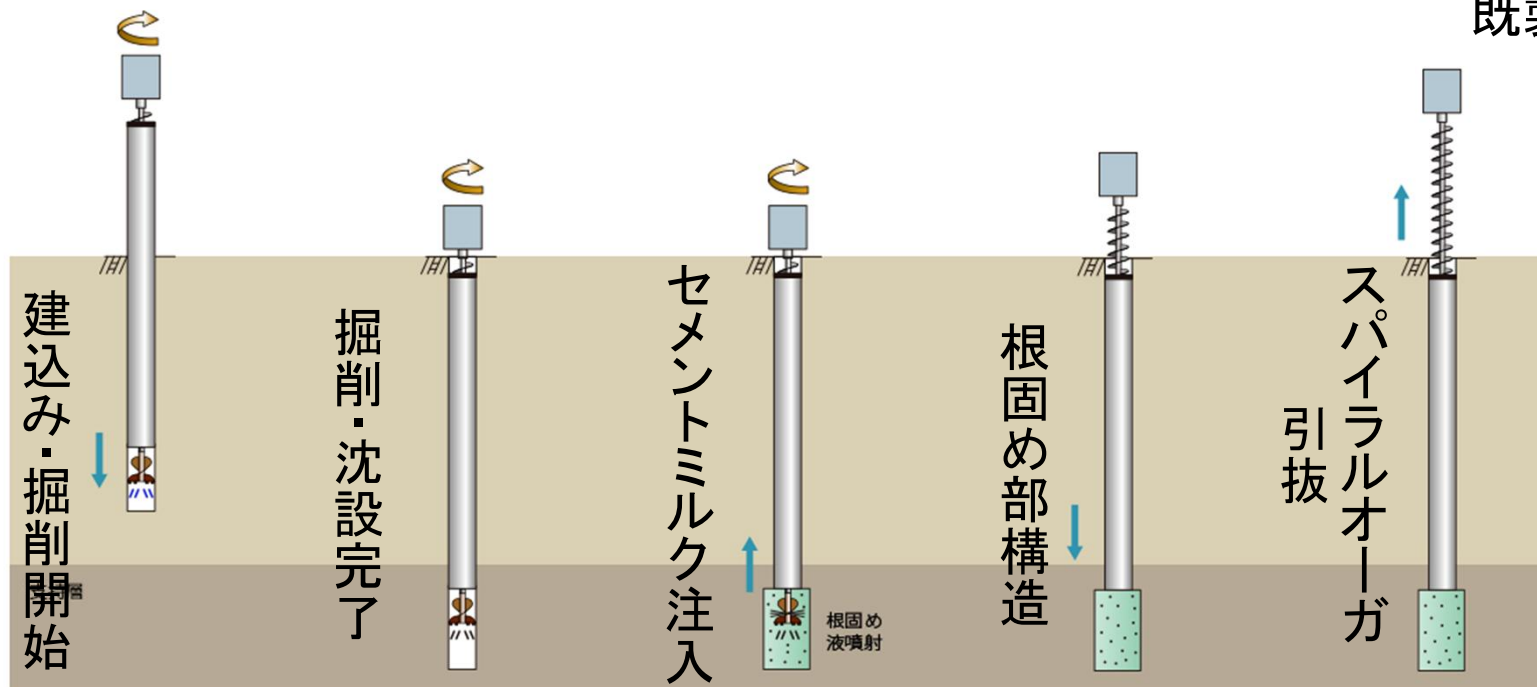
平面図



# 工事のイメージ【既製杭工】

- 中掘工法による施工を行います。
  - 既製杭を地中に建て込みながら、杭の中を掘削して杭の貫入を促す工法です。

- イメージ図



既製杭打込状況

# 工事のイメージ【床掘・切梁腹起し】



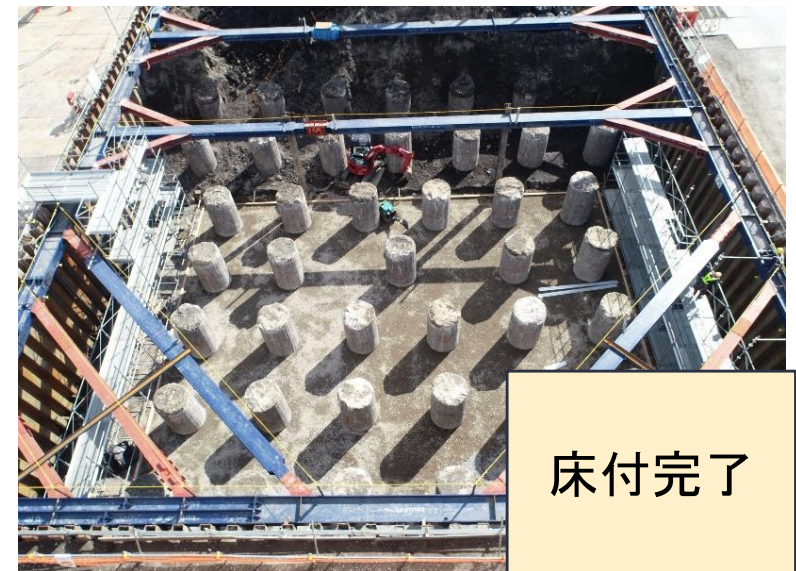
床掘状況



腹起し・  
火打ち設置



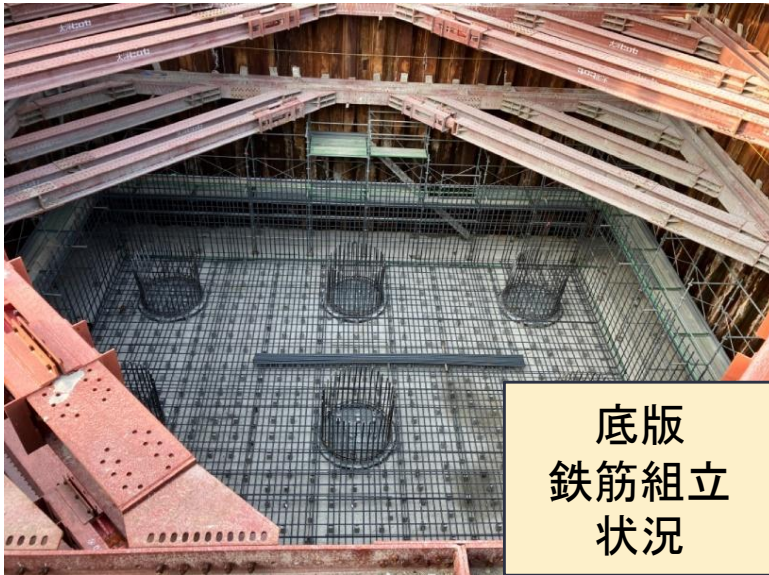
床掘状況



床付完了



# 工事のイメージ【躯体工（底版、柱）・埋戻し】



底版  
鉄筋組立  
状況



柱  
鉄筋組立  
状況

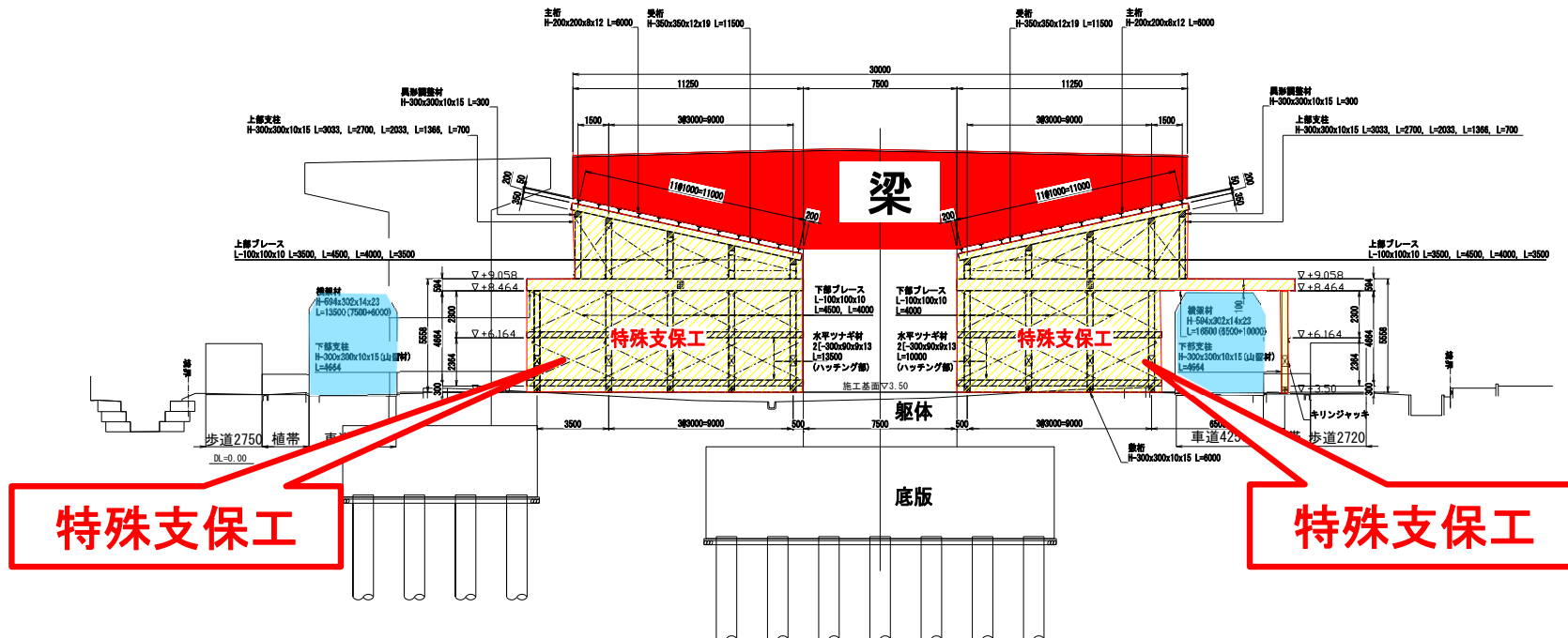


コンクリート  
打設状況



埋戻し状況

# 工事のイメージ【足場工・特殊支保工・躯体工（梁）】





# 施工計画

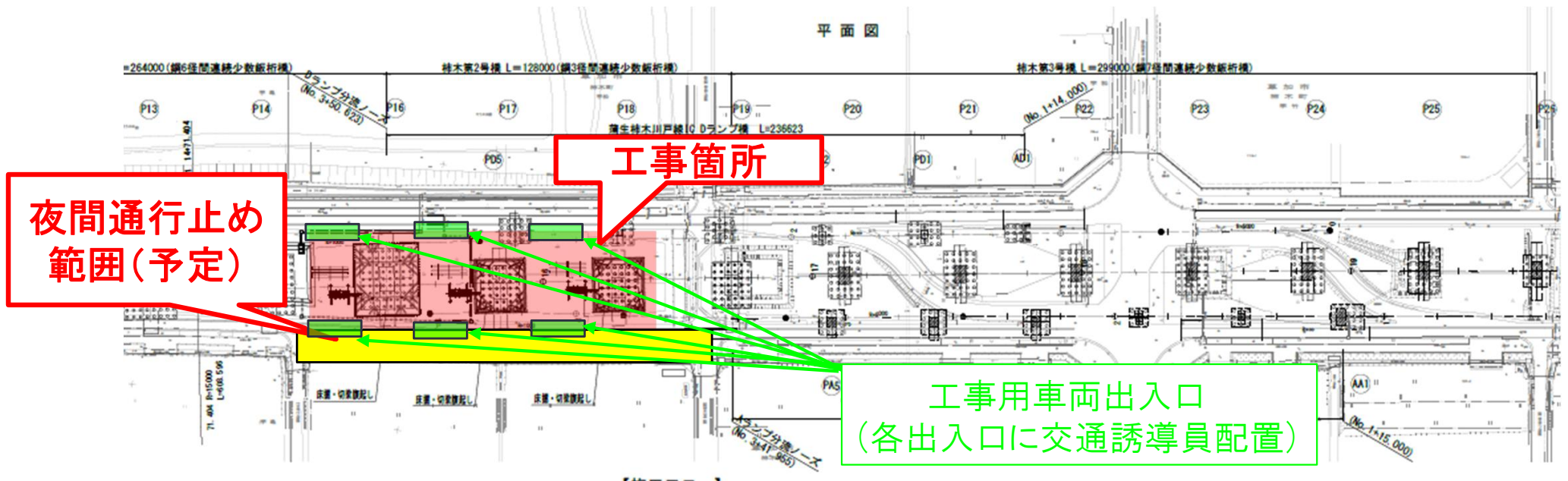
- 本工事は、月曜日～金曜日の昼間（8:00～17:00）作業を基本とします。
- 土曜日、日曜日は作業しない予定ですが、天候により遅れが生じた場合は作業させていただきます。
- 本工事では夜間（21:00～6:00）作業が発生します。その際、国道4号 東埼玉道路 上り線を通行止めとし、特殊支保工の設置作業を行います。通行止めに関しましては、迂回路及び詳細な時期が決定しましたらお知らせさせていただきます。

## 【現時点での通行止めの実施予定時期】

- ・P16橋脚：R9年7月及びR10年1月(予定)
- ・P17橋脚：R8年11月及びR9年2月(予定)
- ・P18橋脚：R8年11月及びR9年2月(予定)

# 施工計画

- 歩行者及び一般車両の通行の妨げにならない施工を計画いたします。
  - ・ 工事で発生した土砂は、10tダンプトラックへ積込み、現場内に一時仮置きします。
  - ・ 埋戻しに必要な土砂は仮置き土砂を使用します。
  - ・ その他資機材運搬用のトラック、トレーラー、生コン車等の搬入出を予定しています。
- 夜間通行止め範囲





# 工事車両出入口(誘導員配置)イメージ



# 環境対策

- 環境に配慮した施工を心掛けます。
  - ・ 騒音や排出ガスの基準に適合した建設機械を使用し、工事を行います。
  - ・ 散水車を使用し、粉塵飛散対策を行います。



認定された建設機械の使用  
【超低騒音型・排出ガス基準適合車】



散水車の使用



# 工事車両について

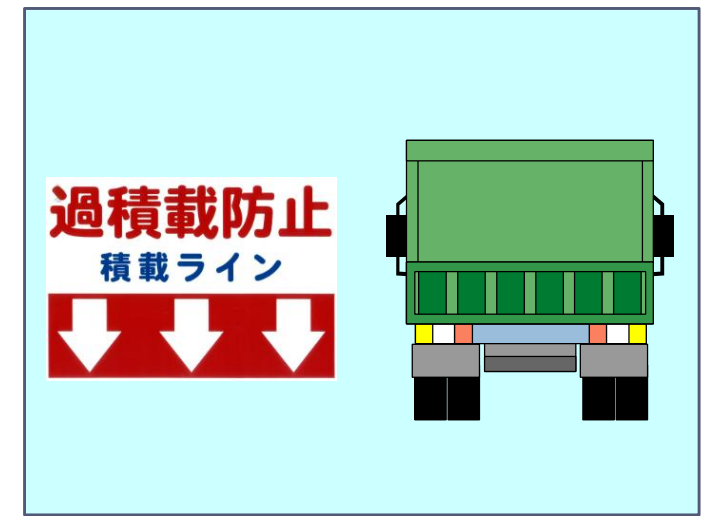
- 施工ヤード内の走行は、ルールを定め適切に行います。
- 施工ヤード内における走行速度は20km/h以下を厳守し、粉塵飛散の低減に努めます。
- 工事車両のフロント部に、工事名を明示したプレートを表示します。
- 工事車両運転手に対し、安全教育訓練を実施します。
- 工事車両に過積載防止のステッカーを貼付け、「見える化」を実施します。



工事車両プレートの掲示



安全教育訓練の実施



過積載防止積載ライン

# お 願 い

## ● 家屋調査のお願い

- 工事にあたっては、周辺にお住まいの方へ影響が出ないように、細心の注意を払って行います。
- しかし、万が一、工事が原因で建物へ影響を及ぼす事態が発生した場合の補償を行うため、工事の影響範囲に含まれる家屋を対象に、工事着手前に家屋調査を実施させていただきます。 ※事後調査は開通後実施予定
- 調査対象の方には後日個別にご連絡致します。



家屋内の調査状況



外壁の調査状況



既存クラックの確認



# お わ り に

- 工事は、安全第一に行います。
- 環境にも配慮して事業を進めて参ります。
- 東埼玉道路事業に

今後も ご理解、ご協力をお願い申し上げます。

## <問い合わせ先>

- |               |              |                   |
|---------------|--------------|-------------------|
| ・工事全般に関する事    | 北首都国道事務所工務課  | TEL:048-941-6000  |
| ・施工方法の詳細に関する事 | P16 戸田建設株式会社 | TEL:080-1039-4628 |
|               | P17 株式会社新井組  | TEL:048-951-1525  |
|               | P18 株式会社加藤建設 | TEL:048-951-4201  |