

# トンネル工事の進捗状況

2026年1月30日・8時時点

## シールドマシン1号機

シールドマシンの位置：

神奈川県藤沢市城南（藤沢回転立坑から7m）

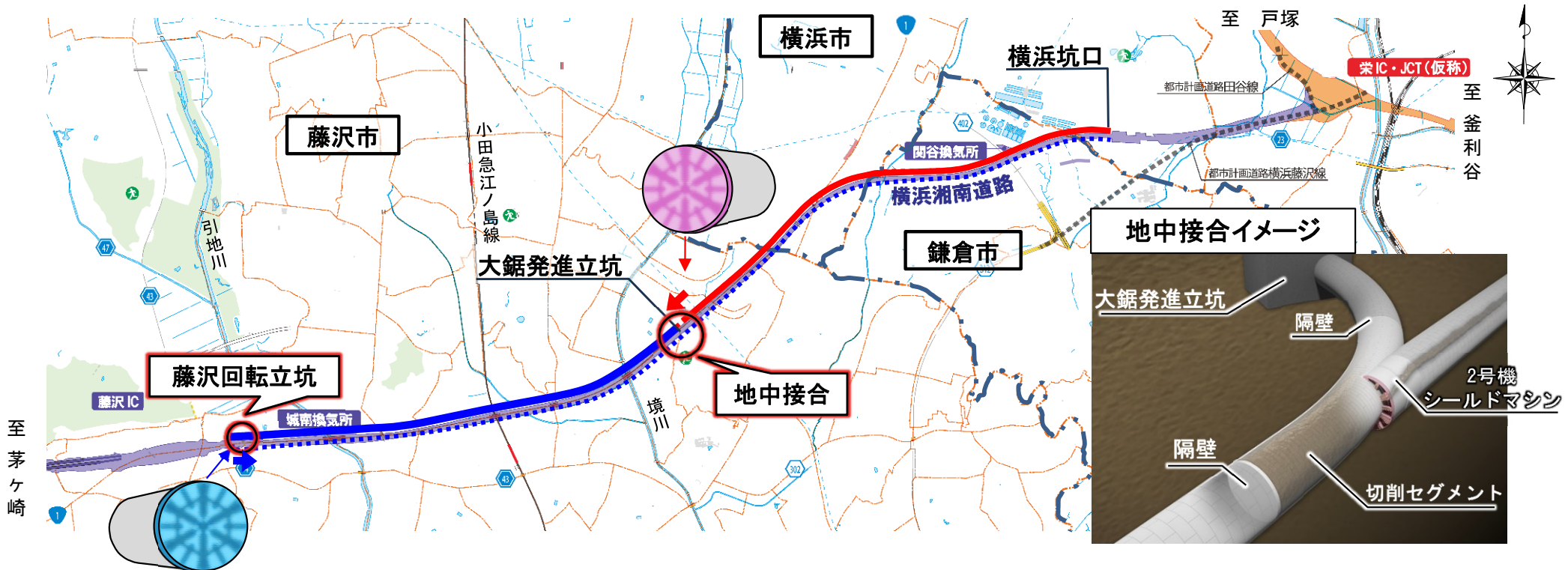
シールドマシン1号機は、本格的な掘進の準備作業として、初期掘進に着手しました

## シールドマシン2号機

シールドマシンの位置：

神奈川県藤沢市大鋸（横浜坑口から2,785m）

シールドマシン2号機は、既設トンネル接合（機内覆工）を実施中です。



○横浜湘南道路トンネル工事 コールセンター連絡先


24時間、365日受付のコールセンターを開設しましたので、お気づきの点や問合せ等がありましたら、下記の連絡先にお問い合わせください。


【1号機】 0120-655-522

【2号機】 0120-100-708

※オペレータが電話をお取次ぎします。折り返し、工事担当者よりご連絡差し上げます。

- 凡 例 -

1号機： 

2号機： 

 掘進完了

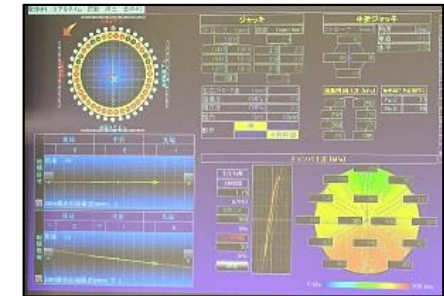
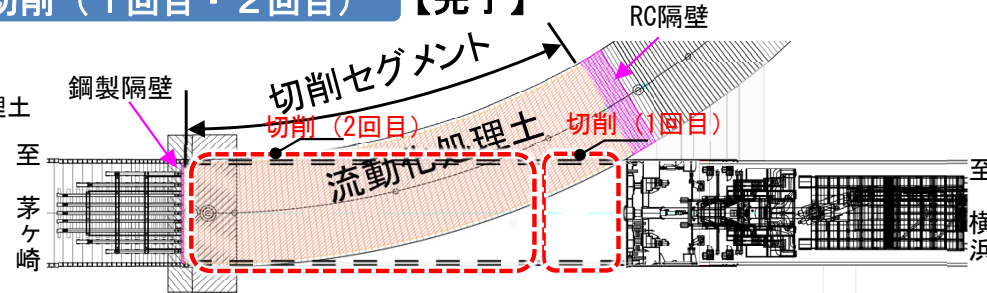
 掘進未了

# シールドマシン2号機 地中接合の進捗状況①

2026年1月30日時点

## ①切削セグメントの切削（1回目・2回目）【完了】

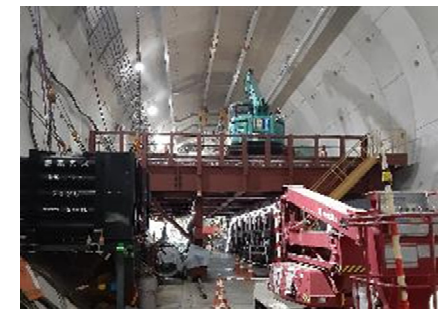
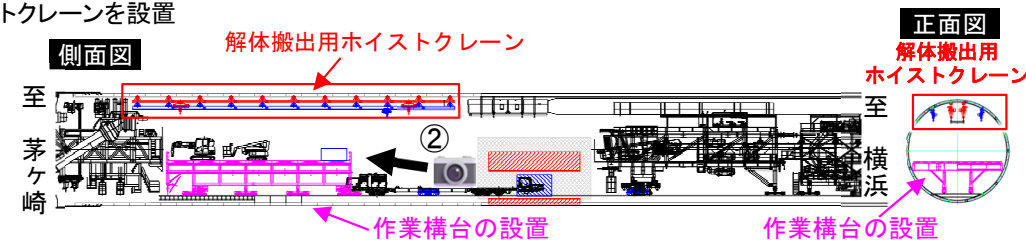
- ・低速で切削セグメントの切削を開始  
(切削セグメント+流動化処理土+地山)



写真：掘進状況の監視

## ②既設トンネル接合準備【完了】

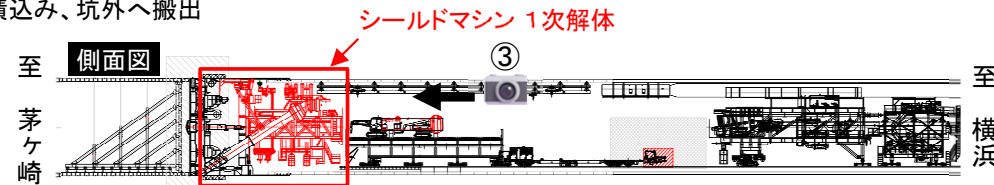
- ・後続台車の切り離し後、シールドマシンの解体準備として、作業構台、解体搬出用ホイストクレーンを設置



写真②：作業構台等の設置状況

## ③シールドマシン 1次解体【完了】

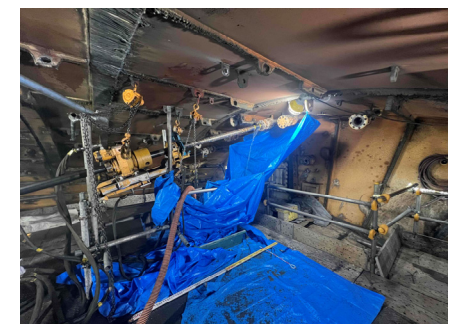
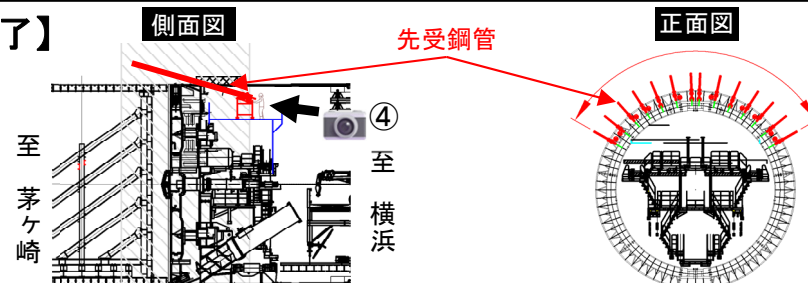
- ・シールドマシン解体
- ・解体した部材は運搬台車に積み込み、坑外へ搬出



写真③：1次解体状況

## ④先受け鋼管の打設【完了】

- ・既設トンネル接合部の補強

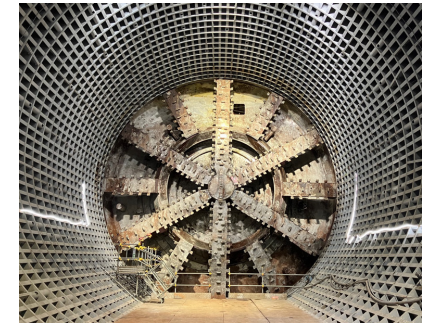
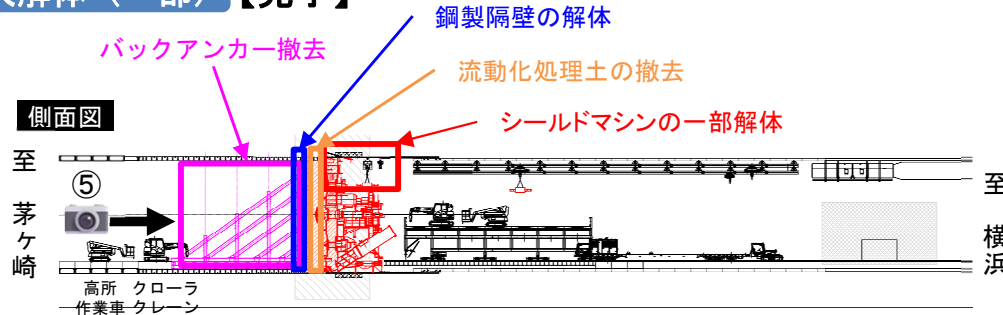


写真④：先受け鋼管の打設状況



## ⑤シールドマシン2次解体（一部）【完了】

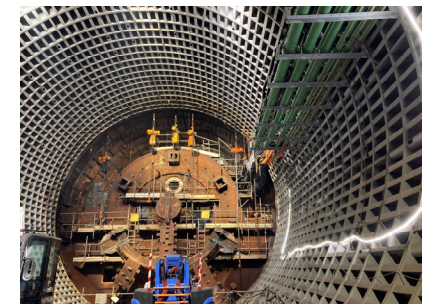
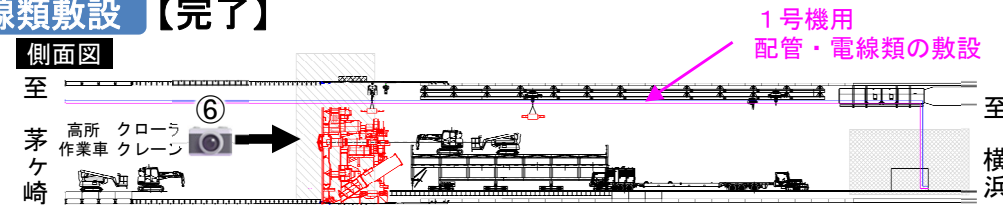
- ・バックアンカーの撤去
- ・鋼製隔壁の解体
- ・流動化処理土の撤去
- ・マシン2次解体（一部）



写真⑤：マシン前面の状況  
(バックアンカー・鋼製隔壁・流動化処理土撤去後)

## ⑥1号機用配管・電線類敷設【完了】

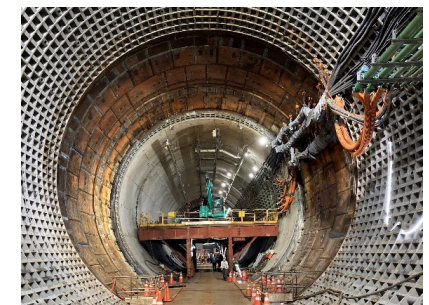
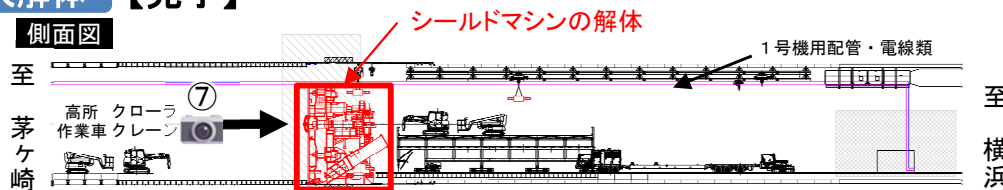
- ・大鋸発進立坑から、シールドマシン1号機の掘進に必要な配管・電線類を敷設



写真⑥：配管・電線類敷設状況

## ⑦シールドマシン2次解体【完了】

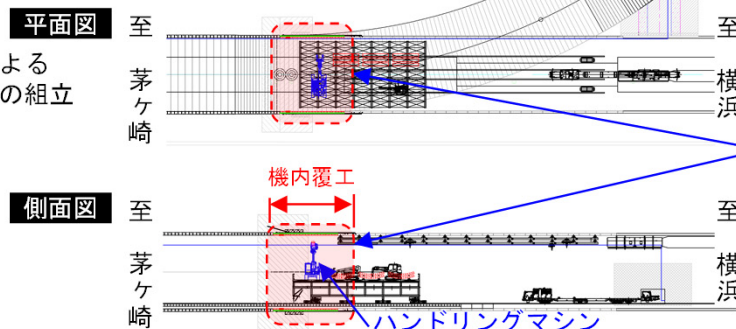
- ・シールドマシンの解体



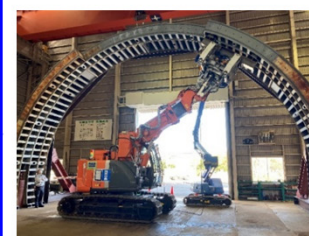
写真⑦：2次解体完了

## ⑧既設トンネル接合（シールドマシン機内覆工）

- ・ハンドリングマシンによる機内覆工用セグメントの組立



現在ココ



ハンドリングマシンによる組立イメージ