

# 工事報告【榛名出張所（烏川流域）】

かわうらがんこうこうじ

工事名 R7川浦護岸工工事

工期 令和7年10月1日～令和8年3月25日

受注者 萬屋建設株式会社

工事場所 群馬県高崎市倉渚町川浦地先

工事目的 本工事は、烏川本川に計画されている川浦床固群のうち、第8帯工～第三床固工左岸の護岸を施工するものである。

## 施工状況

現況写真（川浦護岸工工事） 締切工



上流から橋方向

現況写真（川浦護岸工工事） 締切工



橋から下流方向

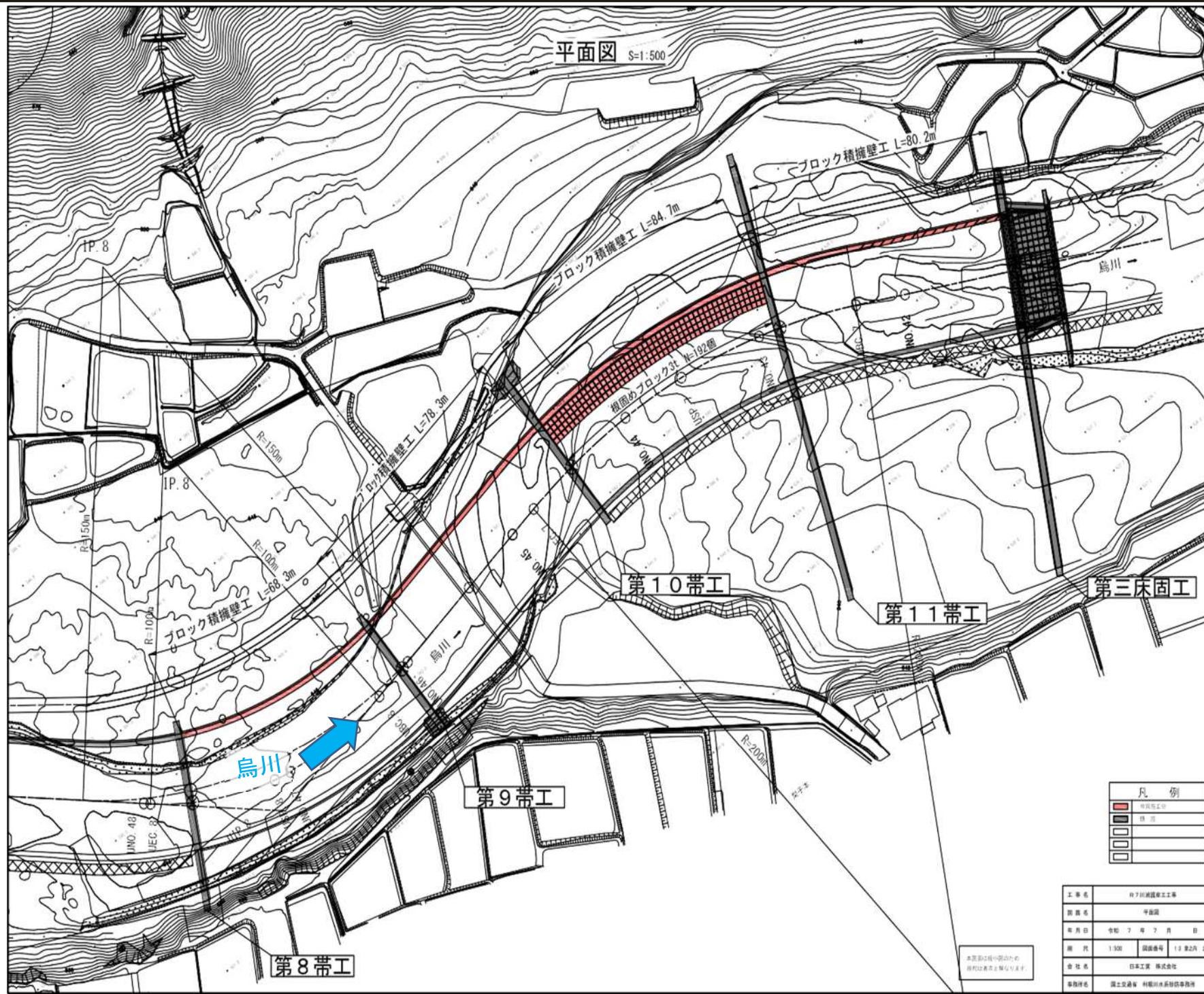
## 位置図



出典：国土地理院（電子国土WEB）ウェブサイト(<https://maps.gsi.go.jp/>)  
地理院の地図データに施工箇所を加工して作成



# 工事報告【榛名出張所（烏川流域）】







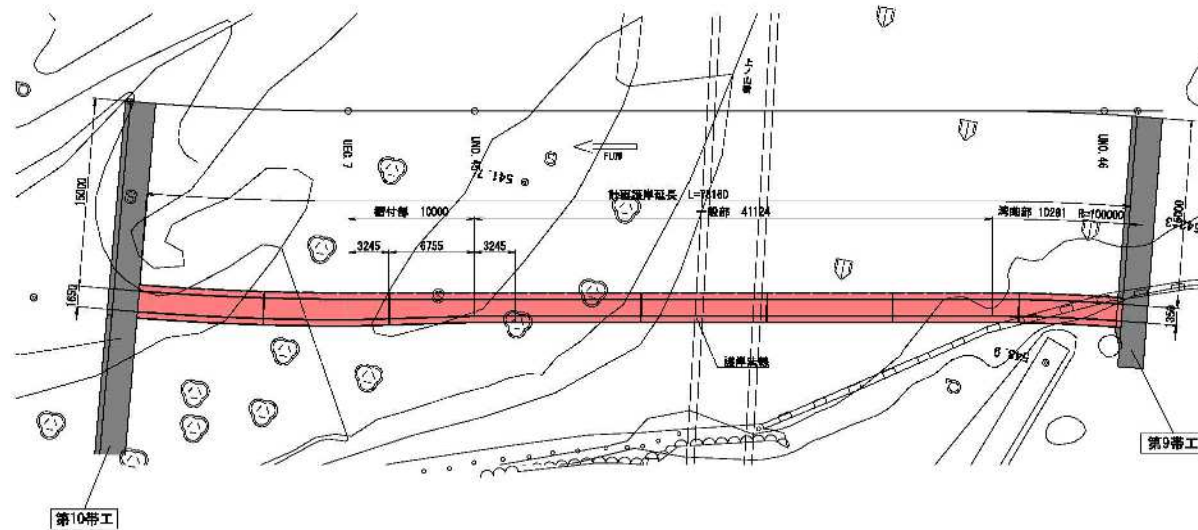


# 工事報告【榛名出張所（烏川流域）】

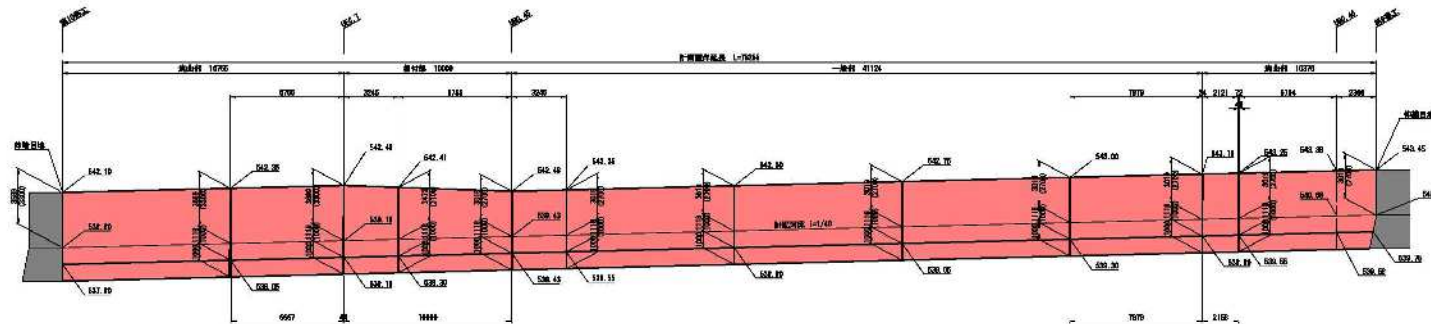
## 護岸工展開図（3）

UNO. 44+24. 65~UNO. 46+2. 64（左岸）

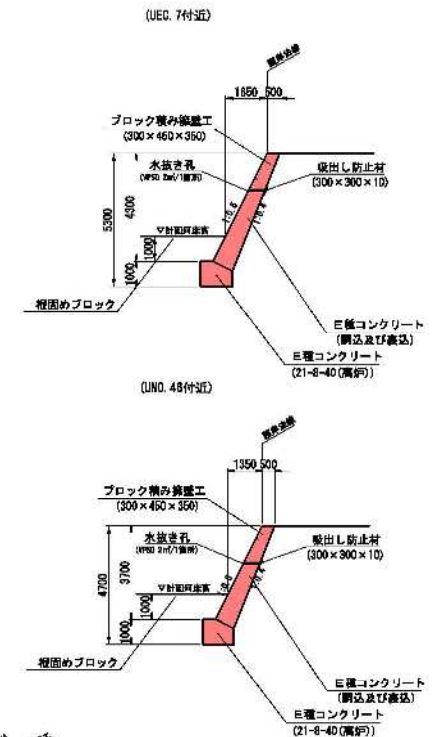
平面図 S=1:200



展開図 S=1:150



標準断面図 S=1:100



本図面は紹介図のため  
縮尺は表示と異なります。

凡 例	
■	今回施工分
■	既 設
■	
■	

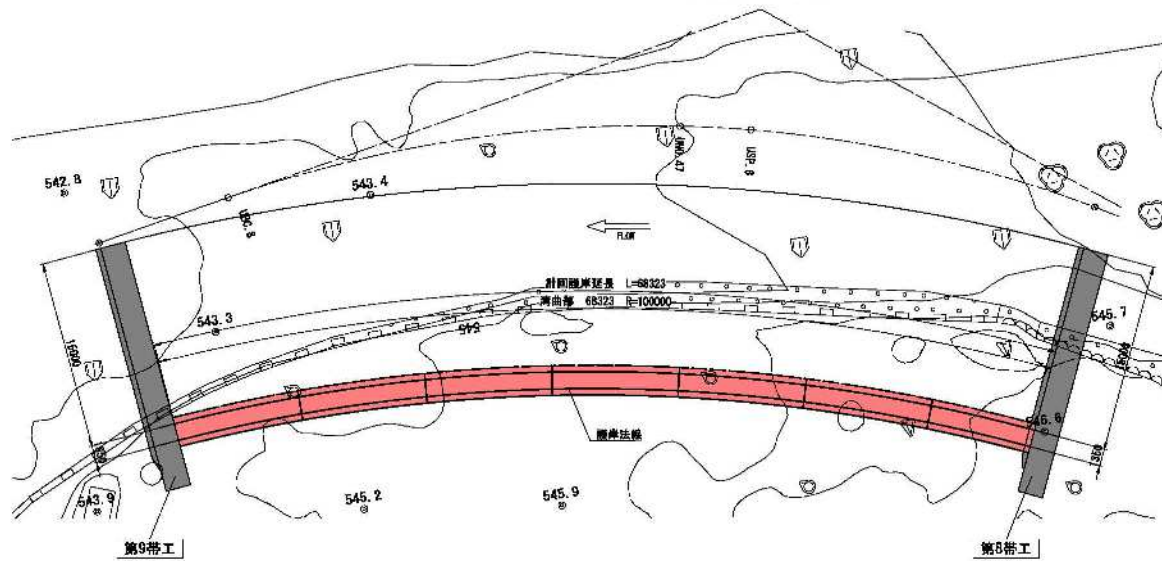
工 事 名	R7川橋梁岸工工事		
図 面 名	護岸工展開図 (3)		
年 月 日	令和 7 年 7 月	日	
縮 尺	開示	図面番号	18 第2頁 11
食 社 名	日本工業 株式会社		
事務所名	国土交通省 河川用水系建設事務所		

# 工事報告【榛名出張所（烏川流域）】

護岸工展開図（４）

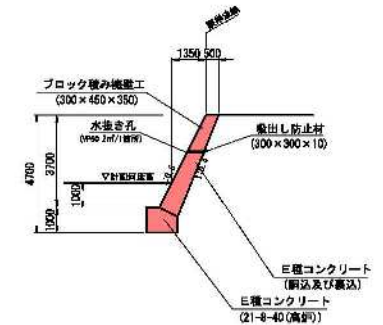
UNO. 46+4.64～UNO. 47+33.72（左岸）

平面図 S=1:200

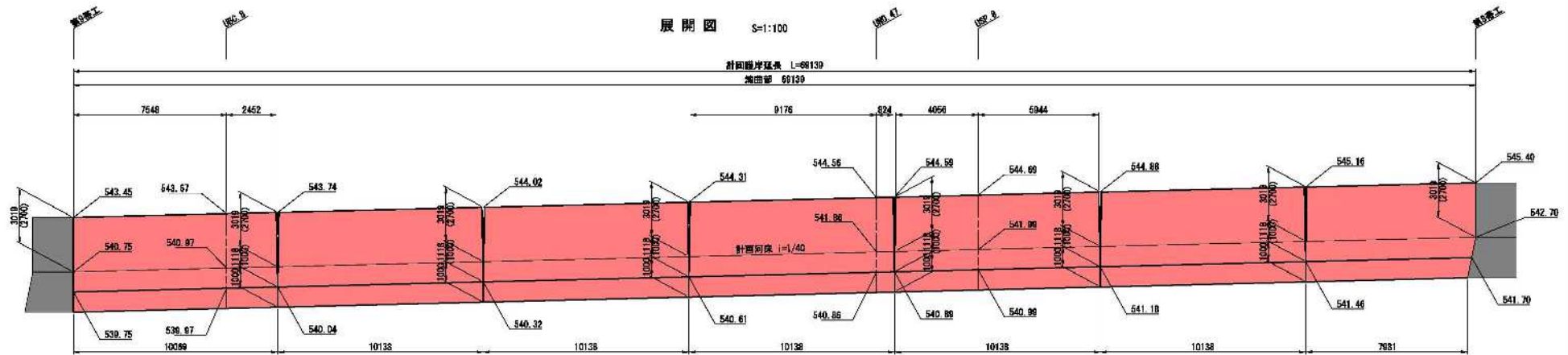


標準断面図 S=1:100

(UNO. 47付近)



展開図 S=1:100



本図は縮小図のため  
縮尺は表示と異なる場合があります。

凡 例	
■	今回施工分
□	既 設
□	
□	

工 事 名	R7川源護岸工事		
図 面 名	護岸工展開図（４）		
年 月 日	令和 7 年 7 月	日	
縮 尺	開示	図面番号	18 東之月 12
企 業 名	日本工業 株式会社		
事務所名	国土交通省 利根川水系砂防事務所		