

工 事 情 報 【 浅 間 山 】

工事名 じそうかわさほうえんていこうじ
R6地藏川砂防堰堤工事

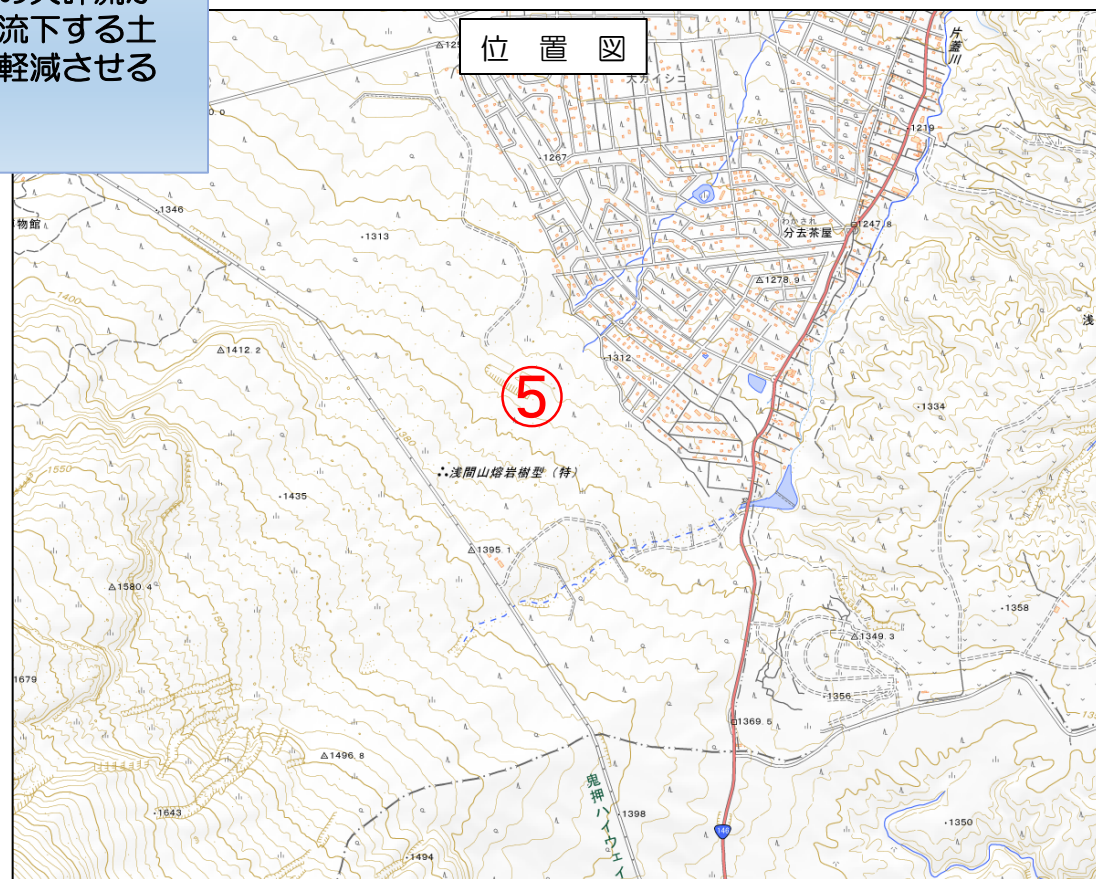
工 期 令和7年7月5日～令和8年2月27日

受注者 株式会社佐藤建設工業

工事場所 群馬県吾妻郡嬬恋村大字鎌原地先

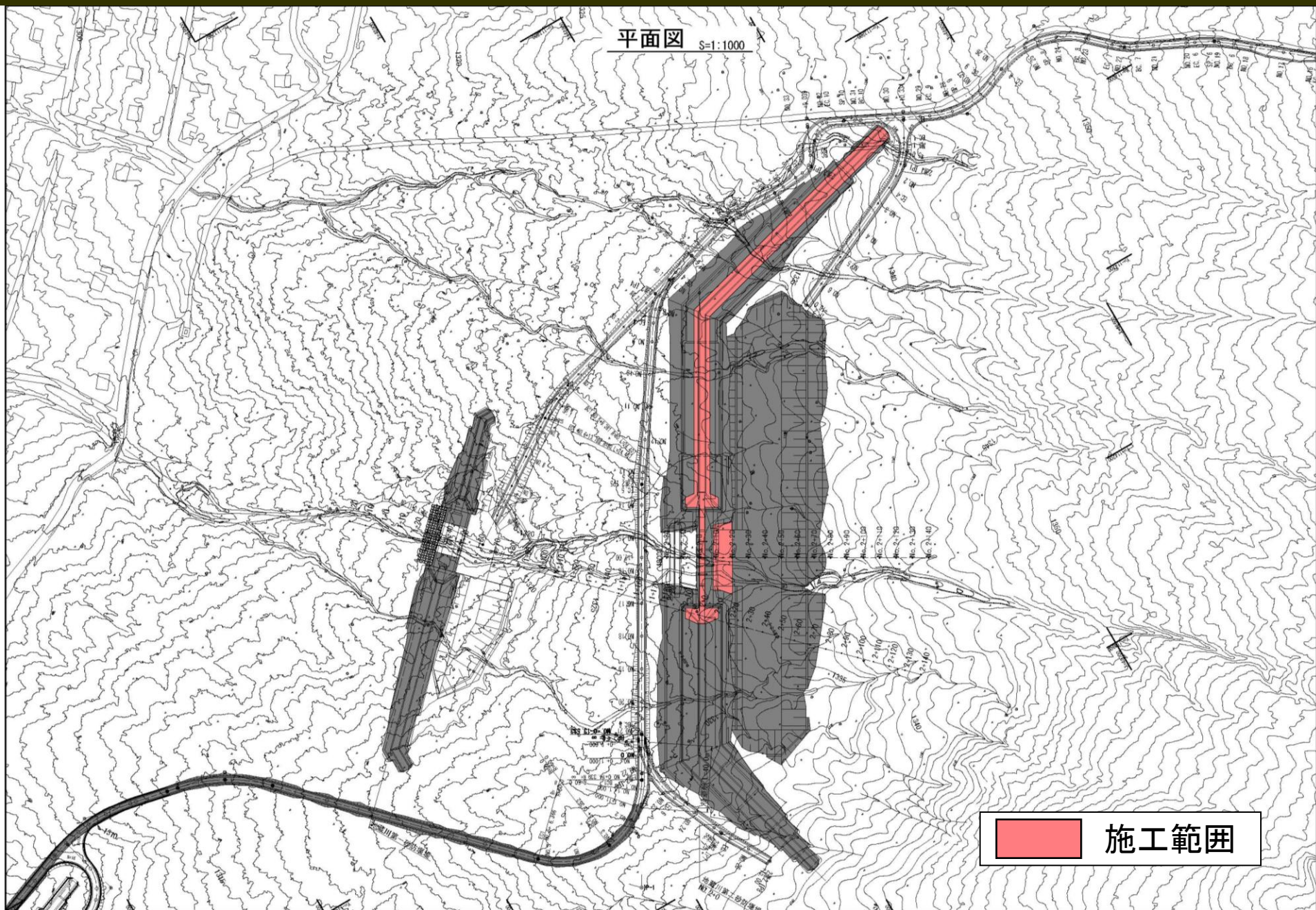
工事目的 浅間山の火山噴火により発生する高熱の火砕流が
山体に降り積もった雪を融かしながら流下する土
砂災害（泥流災害）から沿川の被害を軽減させる
ための施設を整備する工事です。

令和7年12月末 現在



出典：国土地理院発行2.5万分1地形図
地理院タイルに工事位置を追記して掲載

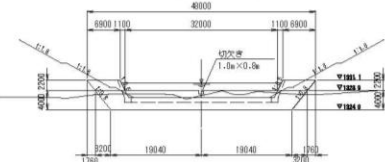
工事情報【浅間山】



砂防堰堤一般図 S=1:500
(本堰堤右岸側)

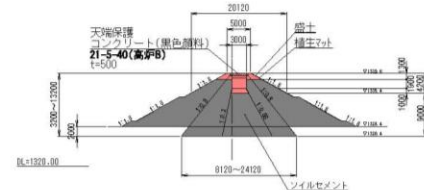
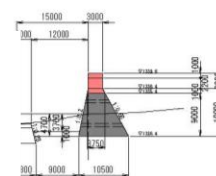


副堤正面图



側面図

(非越流部)



平面图

施工範圍

工事報告【浅間山】

令和7年12月18日 現在

上空（下流から上流）から望む



砂防堰堤（暫定施設）

地藏川

地藏川第二砂防堰堤

工事報告【浅間山】

令和7年12月18日 現在

上空（右岸から左岸）から望む



地藏川第二砂防堰堤

地藏川第一砂防堰堤