

工 事 情 報 【 浅 間 山 】

工事名 ふながさわかわひがしさほうこうじょうどうこうじ
R6船ヶ沢川東砂防工事用道路工事

工 期 令和6年9月20日～令和8年2月27日

受注者 株式会社新津組

工事場所 長野県北佐久郡御代田町大字塩野地先

工事目的 浅間山の火山噴火により発生する高熱の火砕流が
山体に降り積もった雪を融かしながら流下する土
砂災害（泥流災害）から沿川の被害を軽減させる
ための施設を整備する工事です。

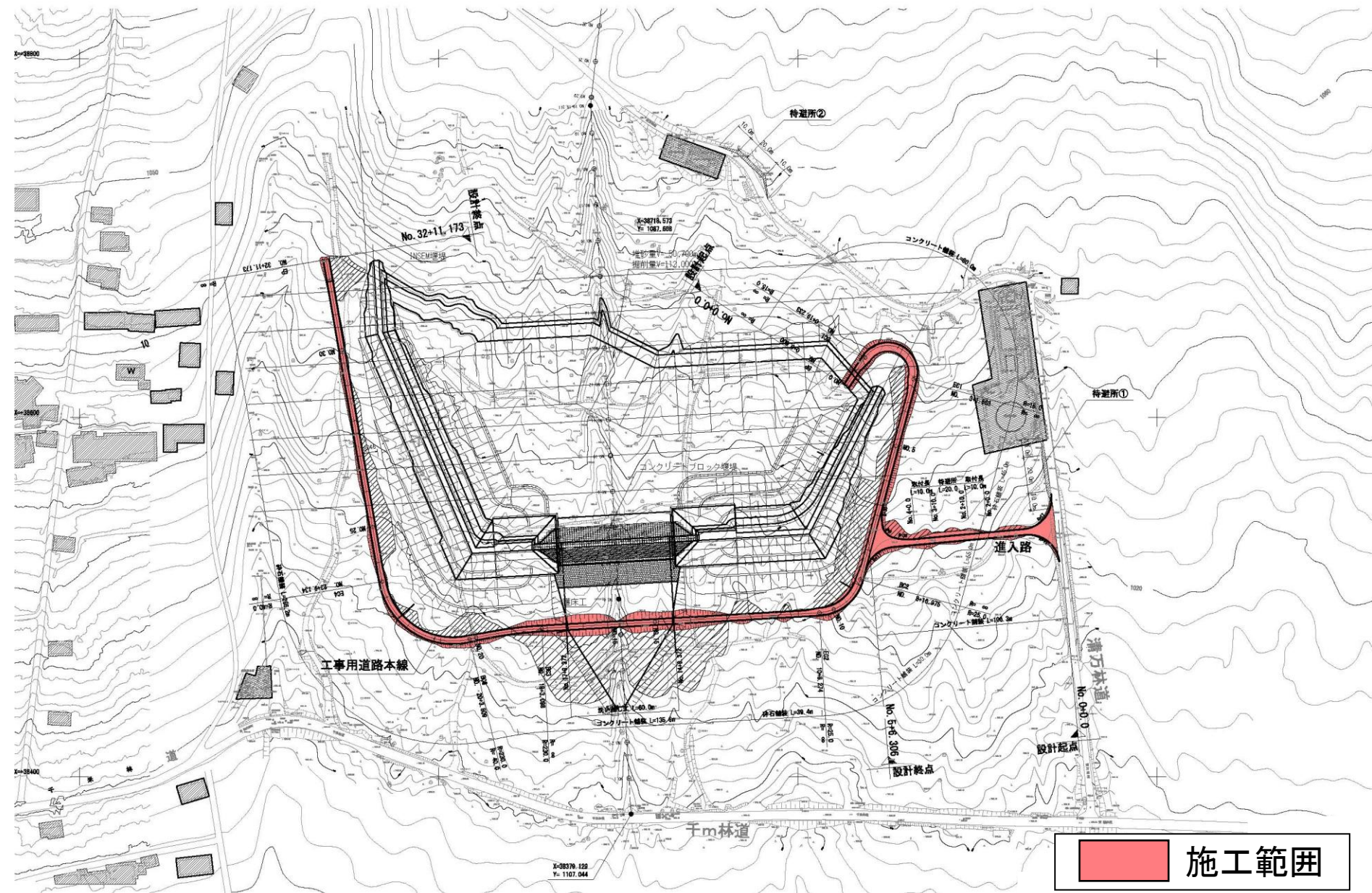
令和7年12月末 現在

位置図



出典：国土地理院発行2.5万分1地形図
地理院タイルに工事位置を追記して掲載

工事情報【浅間山】



工 事 情 報 【 浅 間 山 】

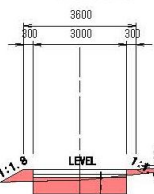
標準横断面図 S=1:100

コンクリート舗装部（進入路）

NO. 1

GH=1021.89

FH=1022.248

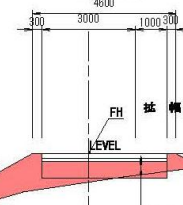


表層 コンクリート舗装 t=15cm
下層路盤 クラッシュラン (RC40) t=10cm
凍上抑制層 クラッシュラン (RC40) t=55cm

コンクリート舗装部（本線）

NO. 10+2.854

FH=1021.435

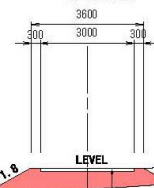


表層 コンクリート舗装 t=15cm
下層路盤 クラッシュラン (RC40) t=10cm
凍上抑制層 クラッシュラン (RC40) t=55cm

碎石舗装部

NO. 5+1.753

FH=1033.037



表層 クラッシュラン (RC40) t=10cm



施工範囲

工事報告【浅間山】

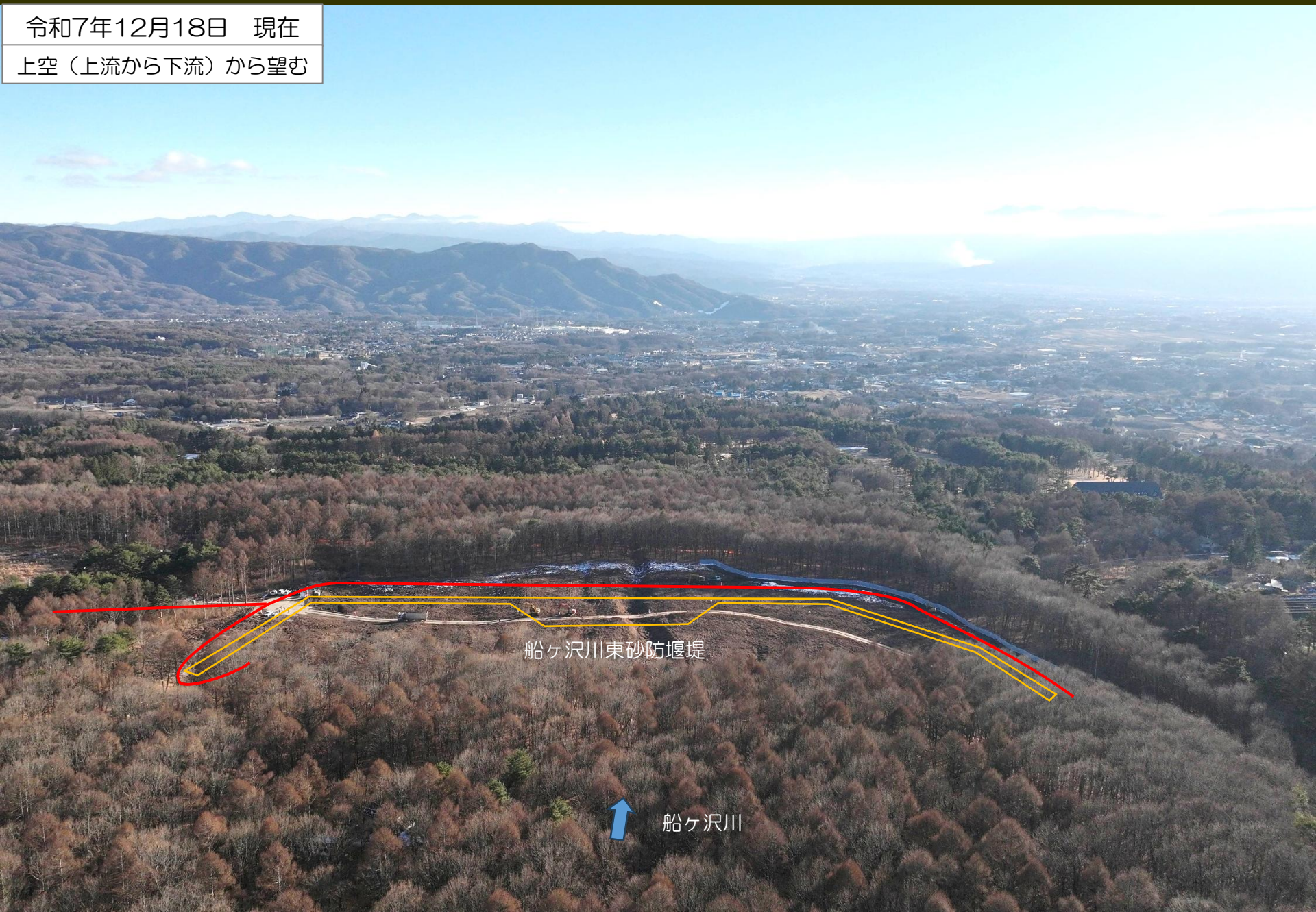
令和7年12月18日 現在
上空（下流から上流）から望む



工事報告【浅間山】

令和7年12月18日 現在

上空（上流から下流）から望む



船ヶ沢川東砂防堰堤



船ヶ沢川