

# 国道15号品川駅西口基盤整備及び 地下鉄南北線延伸工事に伴う 車線規制のお知らせ

国道15号品川駅西口周辺において、国道15号品川駅西口基盤整備及び地下鉄南北線延伸の工事に伴い、車線規制を行います。

ご通行の皆様にはご迷惑をおかけしますが、ご理解とご協力をお願いいたします。

○日時：令和8年1月15日～令和10年3月（予定）

※今後、変更となる可能性があります。

○場所：港区高輪三丁目地内から港区高輪四丁目地内まで（約800m）

○規制内容：片側2車線規制（上り線、下り線の両方）

※なお、夜間は片側1車線通行となる場合があります。

※今後、工事箇所に伴い、通行位置を切り替える予定です。  
詳細については、別紙のステップ図のとおりです。



## 問い合わせ先

○国道15号品川駅西口基盤整備に関する内容

国土交通省 関東地方整備局 東京国道事務所 交通ターミナル整備課

電話：03-3512-9090（9:15～18:00）

○車線規制工事、地下鉄南北線延伸に関する内容

【発注者】東京地下鉄株式会社 鉄道本部改良建設部7号線建設工事事務所

電話：03-3409-7333

【施工者】鹿島・鉄建・京急建設工事共同企業体

電話：03-5422-9845

### これまで

### 片側 3 車線通行

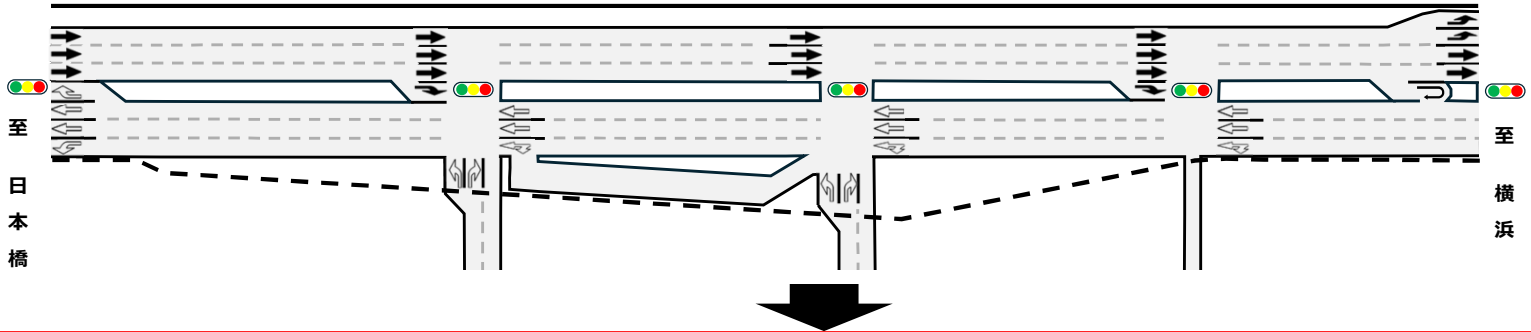


→ 下り線の車両動線  
← 上り線の車両動線

高輪二丁目交差点

品川駅前交差点

ハツ山橋交差点



### STEP1

2026年1月～

### 片側 2 車線通行 (東寄り)



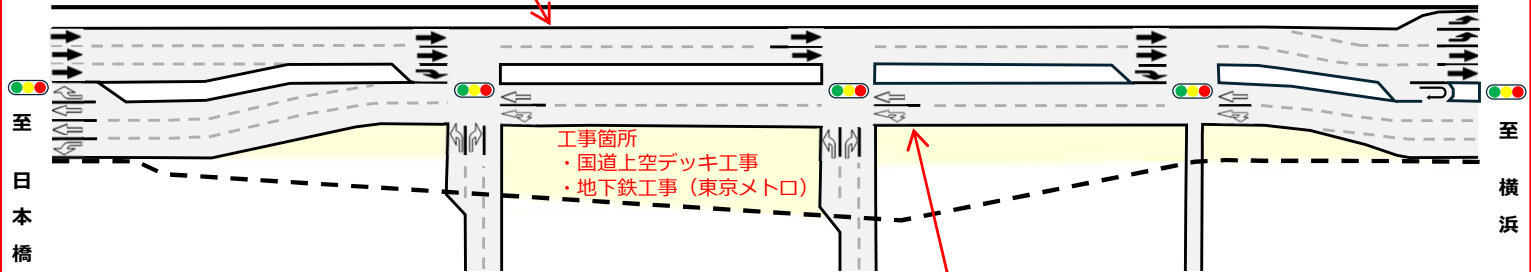
→ 下り線の車両動線  
← 上り線の車両動線

高輪二丁目交差点

工事に伴い、片側 2 車線通行に規制

品川駅前交差点

ハツ山橋交差点



※工事のため、夜間は片側 1 車線通行となる場合があります

工事に伴い、片側 2 車線通行に規制し、通行位置を切替え

### STEP 2

### 片側 2 車線通行 (西寄り)



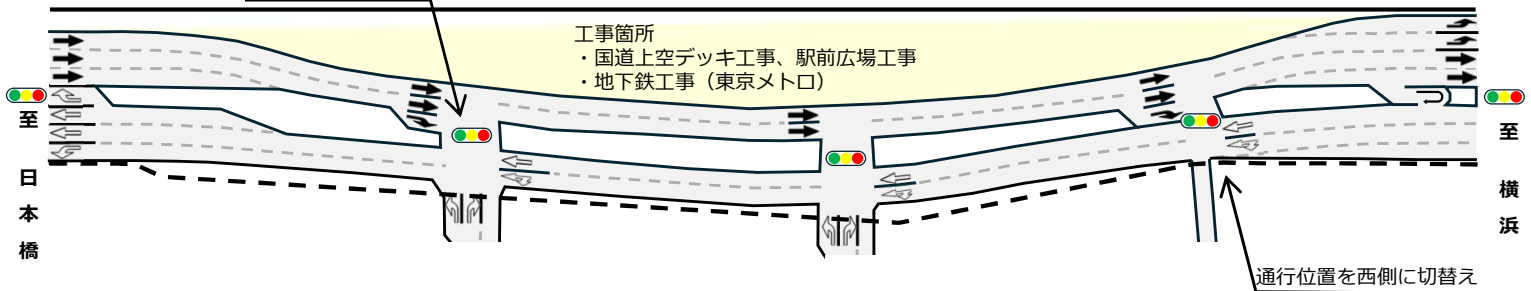
→ 下り線の車両動線  
← 上り線の車両動線

高輪二丁目交差点

通行位置を西側に切替え

品川駅前交差点

ハツ山橋交差点



※用地取得後が条件となります。

※工事のため、夜間は片側 1 車線通行となる場合があります

通行位置を西側に切替え

### STEP 3

完成

### 片側 3 車線通行



→ 下り線の車両動線  
← 上り線の車両動線

高輪二丁目交差点

品川駅前交差点

ハツ山橋交差点

