

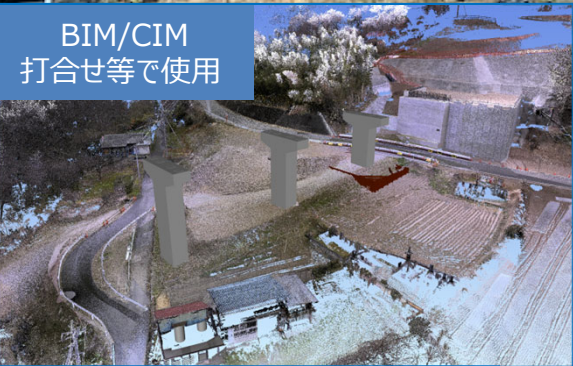


地域の安全確保と機能性向上を目指して

技術者
スピリッツ



打設状況



BIM/CIM
打合せ等で使用

休日の過ごし方
休日は、妻と旅行をしたり、所属するバスケットボールチームの練習に参加したりしています！

私のスピリッツ
生活に欠かせないインフラ整備に携わることで、社会貢献をしたいと考え建設業界に入りました。
入社3年目で、先輩職員・協力業者の方々に指導を頂きながら、日々「現場力」を高めています。
現場が一体となり皆で一つの構造物を完成させることにやりがいを感じます。
まだまだ学ぶことが沢山ありますが安全第一で頑張ります！

高崎河川国道事務所と綾戸バイパスの橋梁下部工事に取り組んでいます

R5国道17号綾戸BP綾戸第1橋梁下部その3工事



佐田建設株式会社 担当技術者：安曇 智也