

(仮称) 都幾川遊水地工事現場見学会

令和7年12月10日

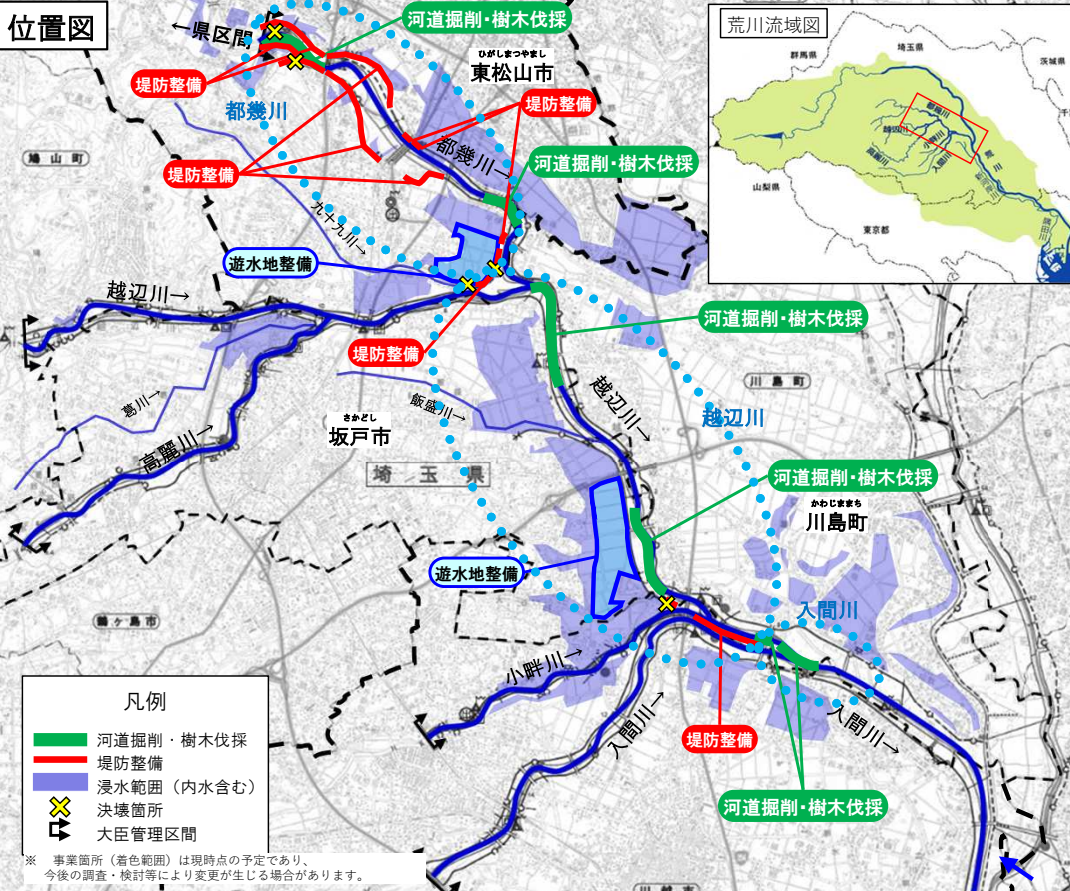
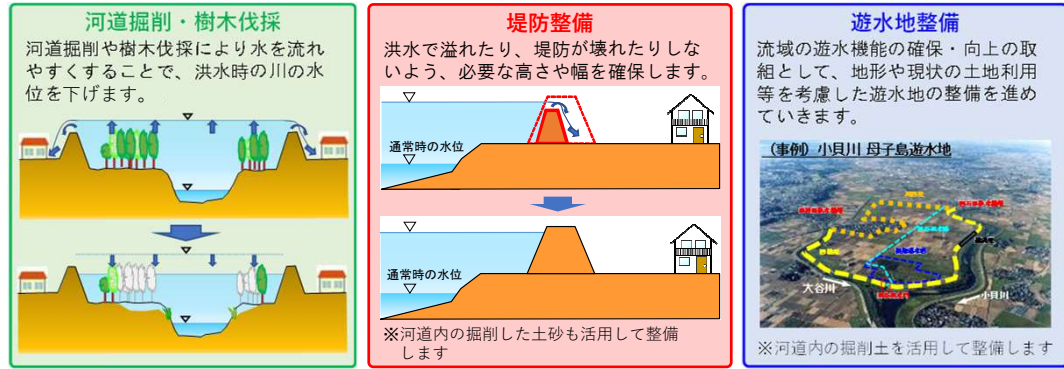
荒川上流河川事務所

入間川流域緊急治水対策プロジェクトの進捗状況

【令和7年11月末時点】



- 令和元年東日本台風と同規模の洪水に対して、再度災害を防ぐことを目標に、令和7年度までに河道掘削、堤防整備等を実施し、遊水地整備を進めていきます。
- 減災に向けた更なる取組として、関係機関等が連携し、円滑な水防・避難行動のための体制等の充実を図ります。



【整備手順の考え方と進捗状況】

河道掘削は上下流バランスを踏まえ、下流入間川区間から実施し、全体的な水位低下を図ります。並行して都幾川区間では堤防整備を優先的に進め、安全に流せる洪水の量を増加させます。

	進捗	令和元年度	令和2年度	令和3年度	令和4年度	令和5年度	令和6年度	令和7年度	令和8年度以降
入間川	河道掘削・樹木伐採 約67万m ³	100%	測量	施工					プロジェクト目標達成
	用地取得	100%	用地調査・用地取得(河道掘削)						
越辺川	河道掘削・樹木伐採 約60万m ³	92.8%	測量	施工					
	堤防整備 約13万m ³	100%	施工						
	遊水地整備		検討	測量				施工	
	用地取得	97.7%		用地調査・用地取得(河道掘削)					
都幾川	河道掘削・樹木伐採 約12万m ³	64.7%	測量	施工					
	堤防整備 約54万m ³	63.1%	測量	施工					
	遊水地整備		検討	測量				施工	
	用地取得	99.8%		用地調査・用地取得(河道掘削・築堤)					
		55.0%		用地調査・用地取得(遊水地)					

※ 数量・スケジュールは現時点での予定であり、今後の調査・検討等により変更が生じる場合があります。
 ※ 上記の対策の他、河川管理上必要な対策を行う場合があります。
 ※ 国管理区間のみの進捗状況を示しています。

東松山市下青鳥地先
(都幾川左岸 4.8k付近)

着工前



令和6年5月撮影

完成後(堤防整備、河道掘削及び樹木伐採による流下能力の向上)



令和7年3月撮影

簡易型河川監視カメラ・越水センサー設置状況



越辺川右岸3.4k
(飯盛川樋門) 付近



- 入間川流域緊急治水対策プロジェクトにおいて、樹木伐採、河道掘削、堤防整備等を進めています。
- 令和6年8月台風第10号と同程度の雨量が降った平成29年10月洪水では、野本水位観測所(都幾川)で避難判断水位を超過しましたが、今次出水では避難判断水位に達することなく、深夜の時間帯での高齢者等避難の発令を回避することができました。



整備状況の例(河道掘削)

<R3.7(着手前)>

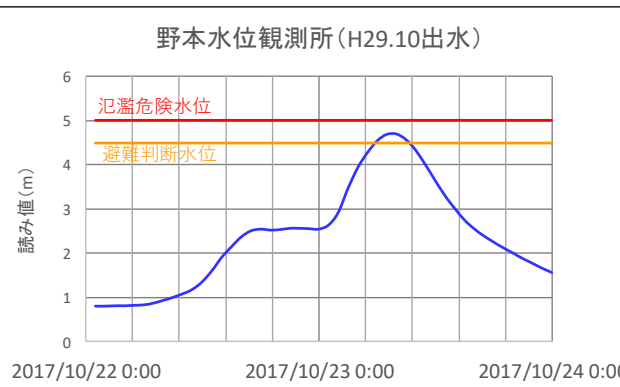


<R4.7(完成)>

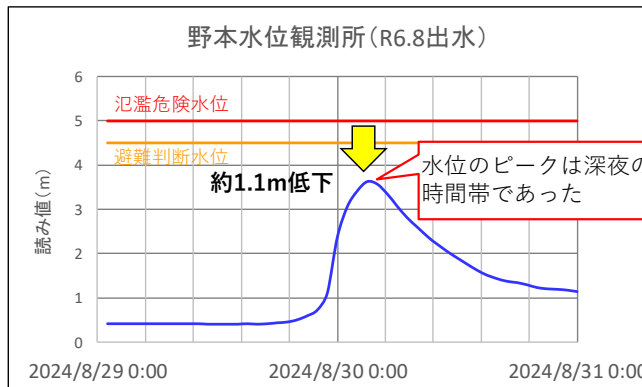


越辺川 天神橋上流付近

野本水位観測所 (H29.10出水)



野本水位観測所 (R6.8出水)



※氾濫危険水位、避難判断水位はR6年度時点



※遊水地の各施設の位置、構造等は現時点のものであり、今後の検討により変更となる場合があります。

工事名: R5都幾川右岸小剣樋管改築工事

受注者: 北野建設(株)

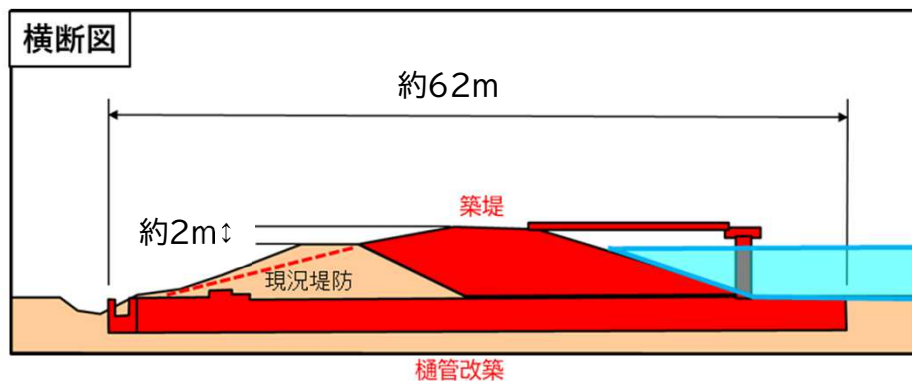
工期: 令和6年4月1日～令和8年2月27日

内容: 小剣樋管部分の堤防は、周囲の堤防より高さが低くなっていました。堤防の高さを上げるため、新しい樋管を造り堤防を高くして、周囲の堤防と同じ高さにします。
新しい樋管は、旧小剣樋管より大きな断面となるため、排水機能が強化されます。

整備前(R6.10)



整備中(R7.10)



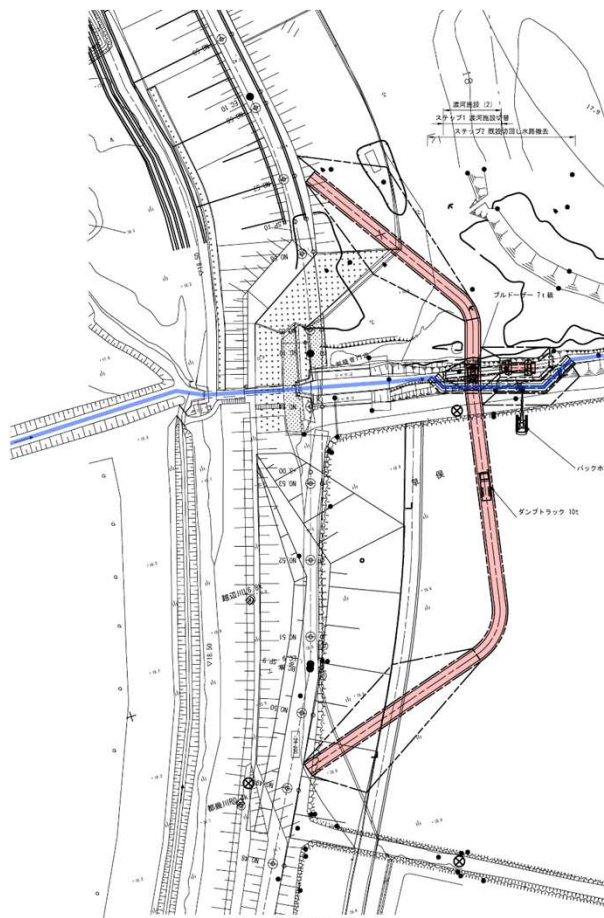
<旧小剣樋管(撤去前)>



<埋戻し(新設小剣樋管)>



①工事用道路・仮樋管



仮樋管施工



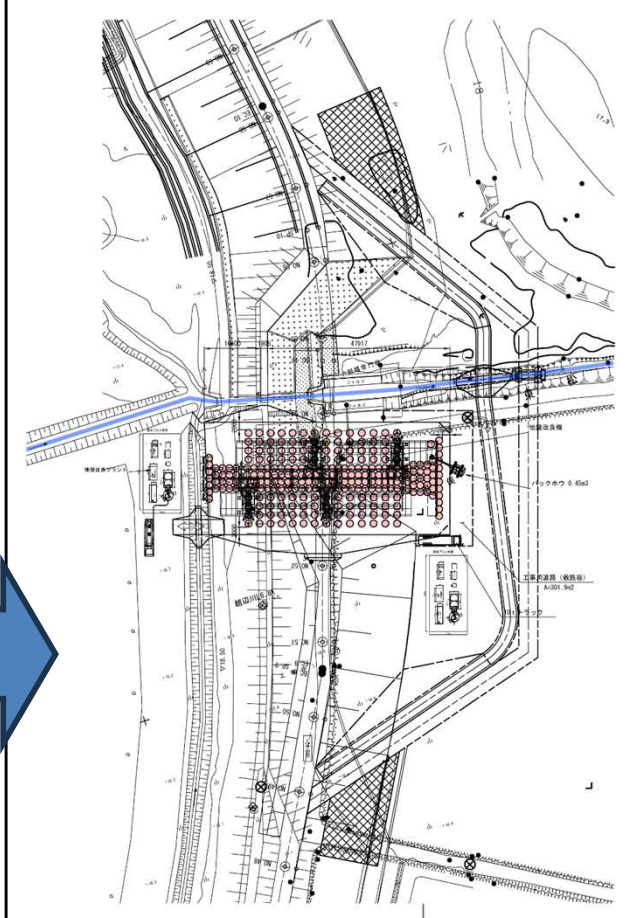
②鋼矢板二重締切工



仮締切内タイロッド施工



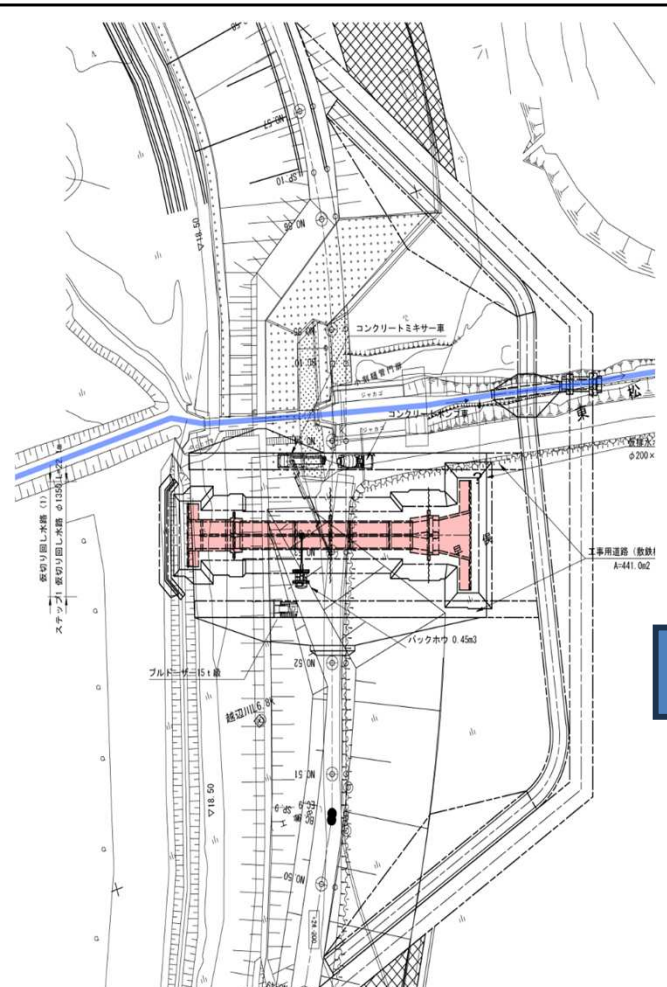
③地盤改良工



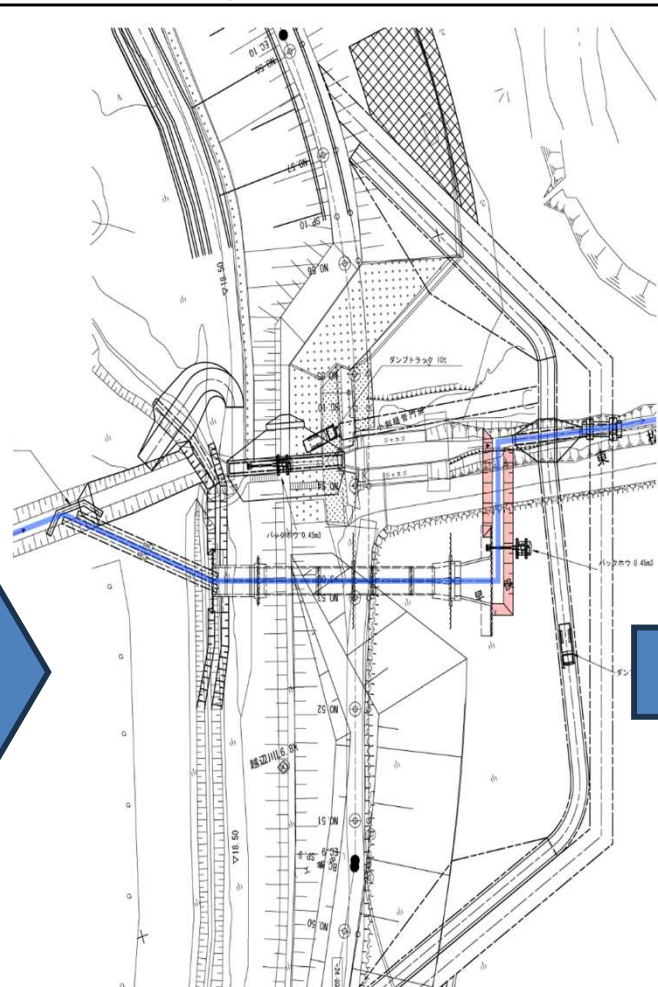
地盤改良（深層混合処理）



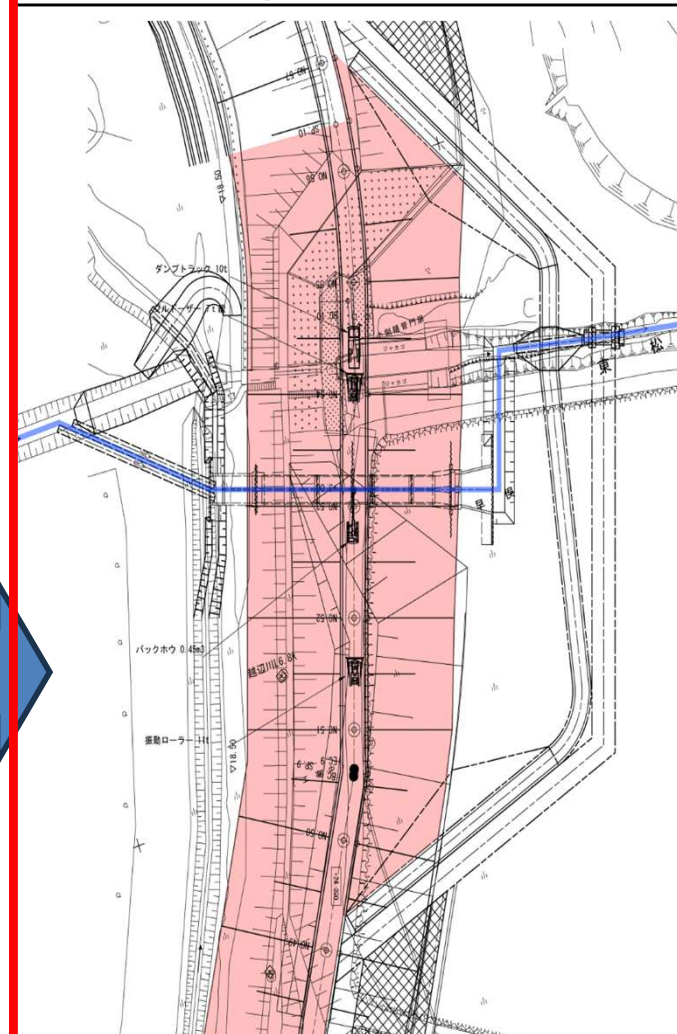
④ 樋管築造



⑤ 接続水路



⑥ 築堤盛土



Technical site plan of a construction area. The plan shows a central road or canal with various equipment and materials labeled in Japanese. Key labels include:

- ダンプトラック 10台 (10 Dump Trucks)
- バックホウ 0.5台 (0.5 Backhoes)
- 10tトラック (資材搬出) (10t Truck (Material Transport))
- 鋼管支柱 (Steel Pipe Pile)
- 鋼管 (Steel Pipe)
- クローラークレーン 50t (50t Crawler Crane)
- 鋼矢板圧入機 (Steel Sheet Piling Machine)
- ダンプトラック (Dump Truck)
- クローラークレーン駐止ヤード
敷地面積 30.0m x 12.0m
A-209, 0m2 (道路部除く) (Crawler Crane Parking Yard
Ground Area 30.0m x 12.0m
A-209, 0m2 (Excluding Road))
- バックホウ 0.5台 (0.5 Backhoes)

The plan also shows a river or canal on the left, a road on the right, and various construction materials and equipment scattered throughout the site.