

久慈川渇水調整協議会

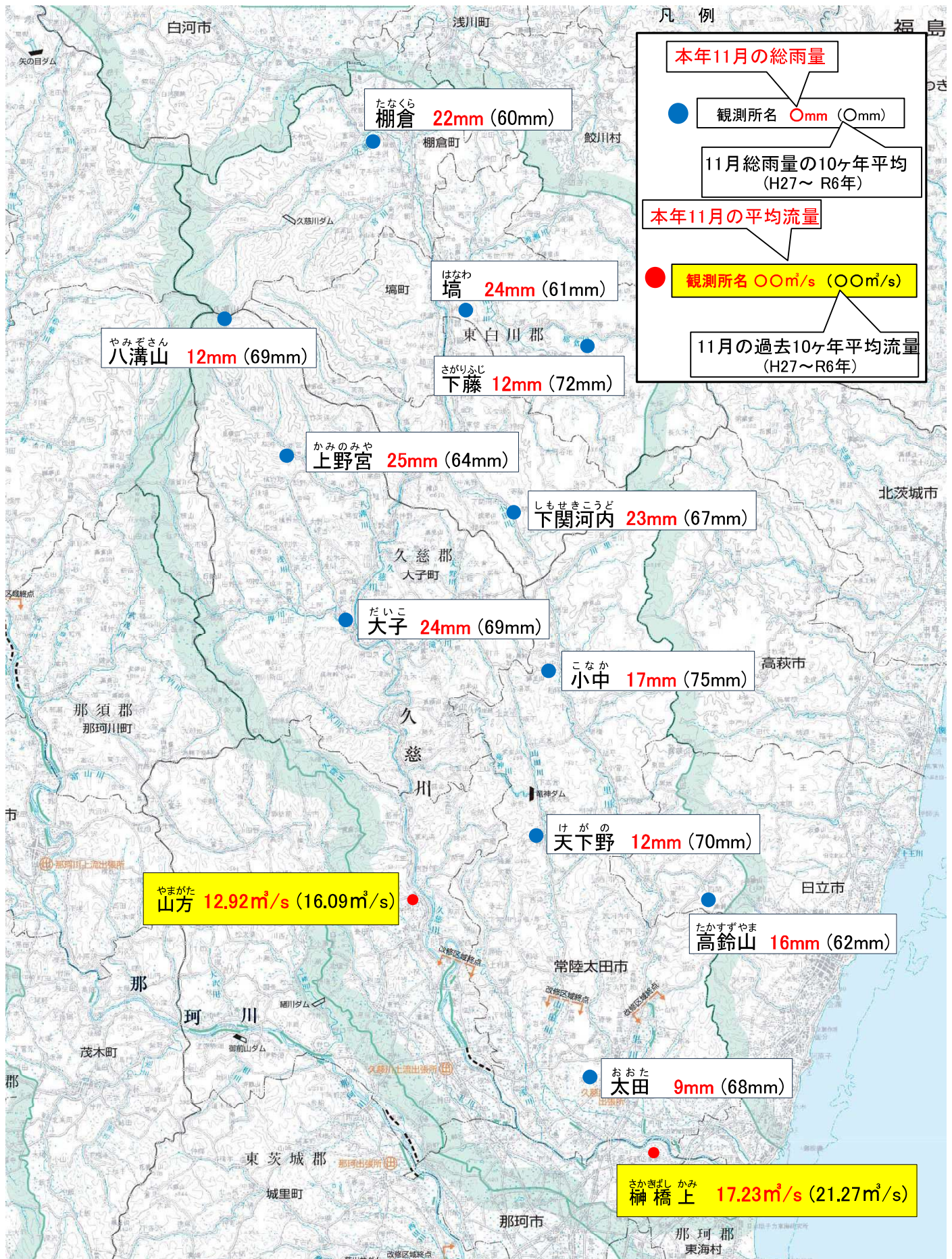
1. 日 時 令和7年12月2日(火) 14時00分～

2. 場 所 Web開催
常陸河川国道事務所 2階 E会議室

3. 議 題

1. 久慈川の流況について
・利水者の取水状況(日立市水道)
2. 今後の対応について
久慈川渇水調整協議会確認事項(案)
3. 意見交換

久慈川水系雨量・流量状況図(11月30日現在)



※柿橋上は事務所で算出の換算値流量である。

※雨量・流量データは速報値であり、今後の調査により数値が変更となる場合があります。

久慈川流域の降雨状況

流域平均雨量(mm) (速報値)

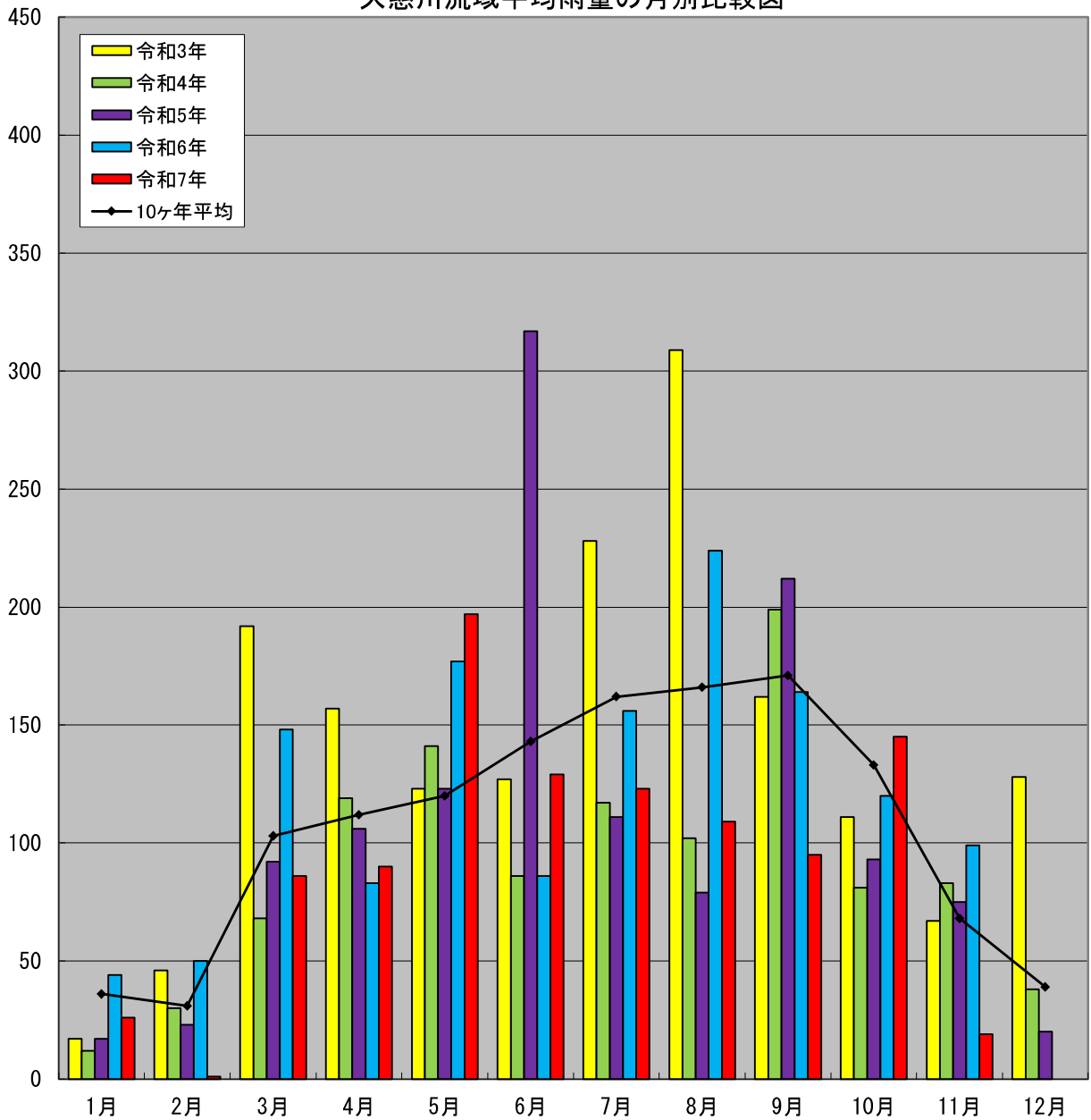
年	1月	2月	3月	4月	5月	6月	7月	8月	9月	10月	11月	12月	合計
10ヶ年平均	36	31	103	112	120	143	162	166	171	133	68	39	1,284
令和3年	17	46	192	157	123	127	228	309	162	111	67	128	1,667
令和4年	12	30	68	119	141	86	117	102	199	81	83	38	1,076
令和5年	17	23	92	106	123	317	111	79	212	93	75	20	1,268
令和6年	44	50	148	83	177	86	156	224	164	120	99	0	1,351
令和7年	26	1	86	90	197	129	123	109	95	145	19		1,020
平均値に対する割合(%)	72.2%	3.2%	83.5%	80.4%	164.2%	90.2%	75.9%	65.7%	55.6%	109.0%	27.9%		

※10ヶ年平均は、H27年からR6年の流域平均雨量の各月の平均値。

※表の数値は1ヶ月の合計雨量(統一河川情報データ(速報値)より)。

※令和7年11月の平均雨量は11月30日現在の値

雨量(mm) 久慈川流域平均雨量の月別比較図 11月30日現在



※雨量データは速報値であり、今後の調査により数値が変更となる場合があります。

久慈川流域(榊橋上)の流況

榊橋上流量 (m³/s)

(速報値)

年	1月	2月	3月	4月	5月	6月	7月	8月	9月	10月	11月	12月	平均
10ヶ年平均	14.02	13.34	24.60	21.79	20.84	28.44	34.80	28.95	46.71	35.25	21.27	17.47	25.62
令和3年	8.45	11.13	37.97	30.16	32.37	34.30	68.83	92.53	76.00	35.05	24.48	49.54	41.73
令和4年	15.44	13.25	16.55	20.39	29.31	21.54	13.56	14.23	51.80	25.23	16.50	16.24	21.17
令和5年	9.46	9.58	15.99	16.59	21.36	78.78	28.87	11.58	51.97	19.28	18.05	9.68	24.27
令和6年	11.26	10.73	31.52	30.05	24.44	15.98	21.83	34.74	61.08	26.74	26.24	11.46	25.51
令和7年	9.74	7.06	11.98	11.52	31.92	25.01	22.41	14.17	16.71	14.91	17.23	—	16.61
平均値に対する割合(%)	69.5%	52.9%	48.7%	52.9%	153.2%	87.9%	64.4%	48.9%	35.8%	42.3%	81.0%		

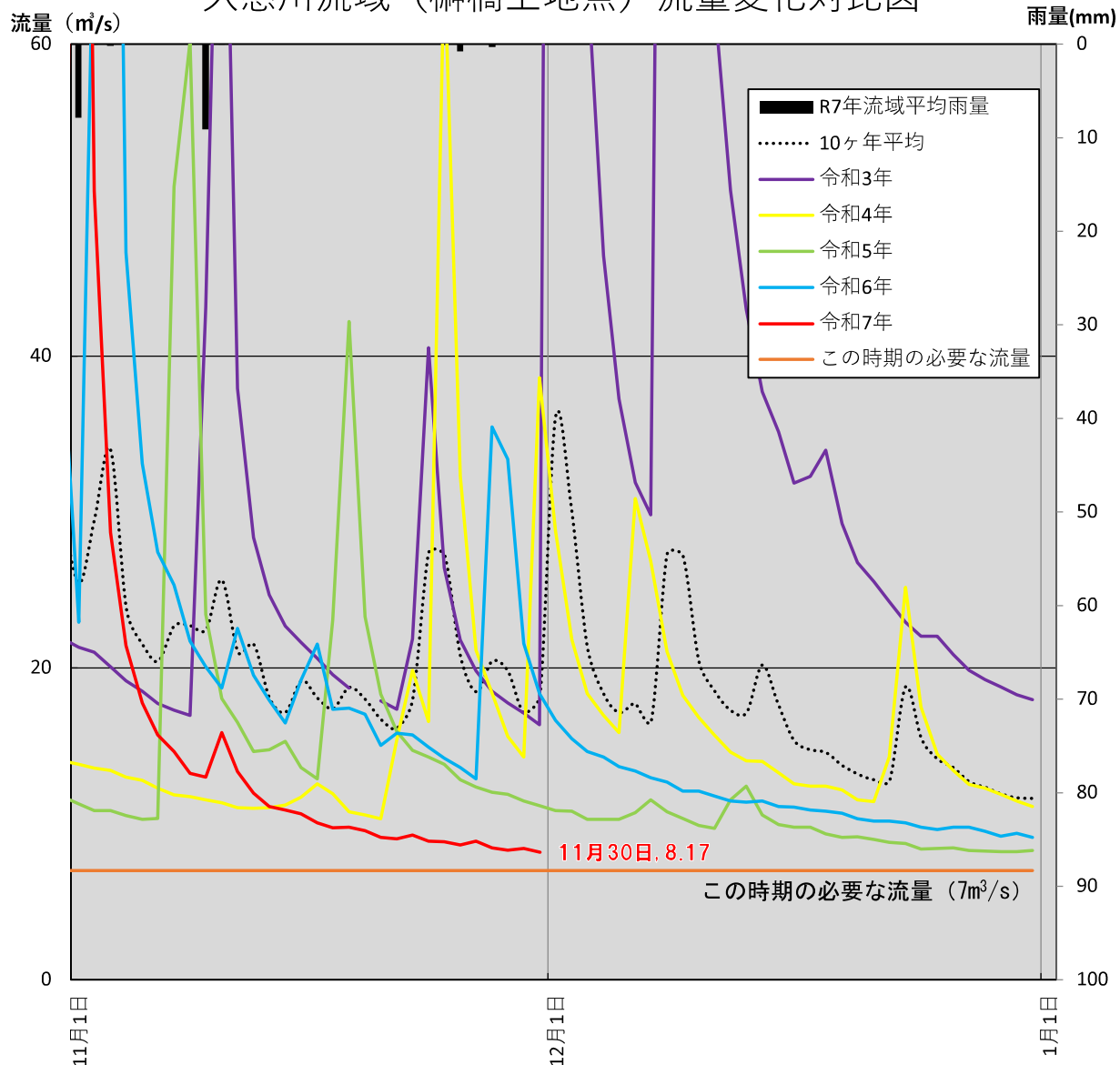
※10ヶ年平均は、H27年からR6年の榊橋上流量の各月の平均値。

※表の数値は1ヶ月の平均流量。

※令和7年11月の平均流量は11月30日現在の値

11月30日現在

久慈川流域(榊橋上地点) 流量変化対比図



※榊橋上は事務所で算出の換算値流量である。

※R5までは水文水質データベースの日流量、以降は統一河川情報(速報値)の日流量による。

※雨量データおよびR6以降の日流量データは速報値であり、今後の調査により数値が変更となる場合があります。

※「この時期の必要な流量」は渇水の目安となる流量。

久慈川流域(山方)の流況

山方流量(m^3/s)

(速報値)

年	1月	2月	3月	4月	5月	6月	7月	8月	9月	10月	11月	12月	平均
10ヶ年平均	7.67	7.71	17.50	16.48	17.41	22.29	32.39	30.18	37.90	25.70	16.09	12.23	20.30
令和3年	5.80	7.35	26.22	22.14	24.88	27.28	51.22	70.18	47.75	28.65	29.61	35.29	31.36
令和4年	—	—	—	15.22	24.18	19.26	12.64	13.46	41.65	19.36	12.14	11.40	18.81
令和5年	6.84	6.75	10.65	11.19	16.92	48.93	19.07	10.63	28.84	11.36	11.56	5.92	15.72
令和6年	6.18	5.91	23.87	25.18	19.56	9.38	18.73	26.19	47.00	18.67	16.76	7.15	18.72
令和7年	6.04	4.46	6.97	8.18	18.95	15.45	21.17	14.09	12.09	11.88	12.92	—	12.02
平均値に対する割合(%)	78.7%	57.8%	39.8%	49.6%	108.8%	69.3%	65.4%	46.7%	31.9%	46.2%	80.3%		

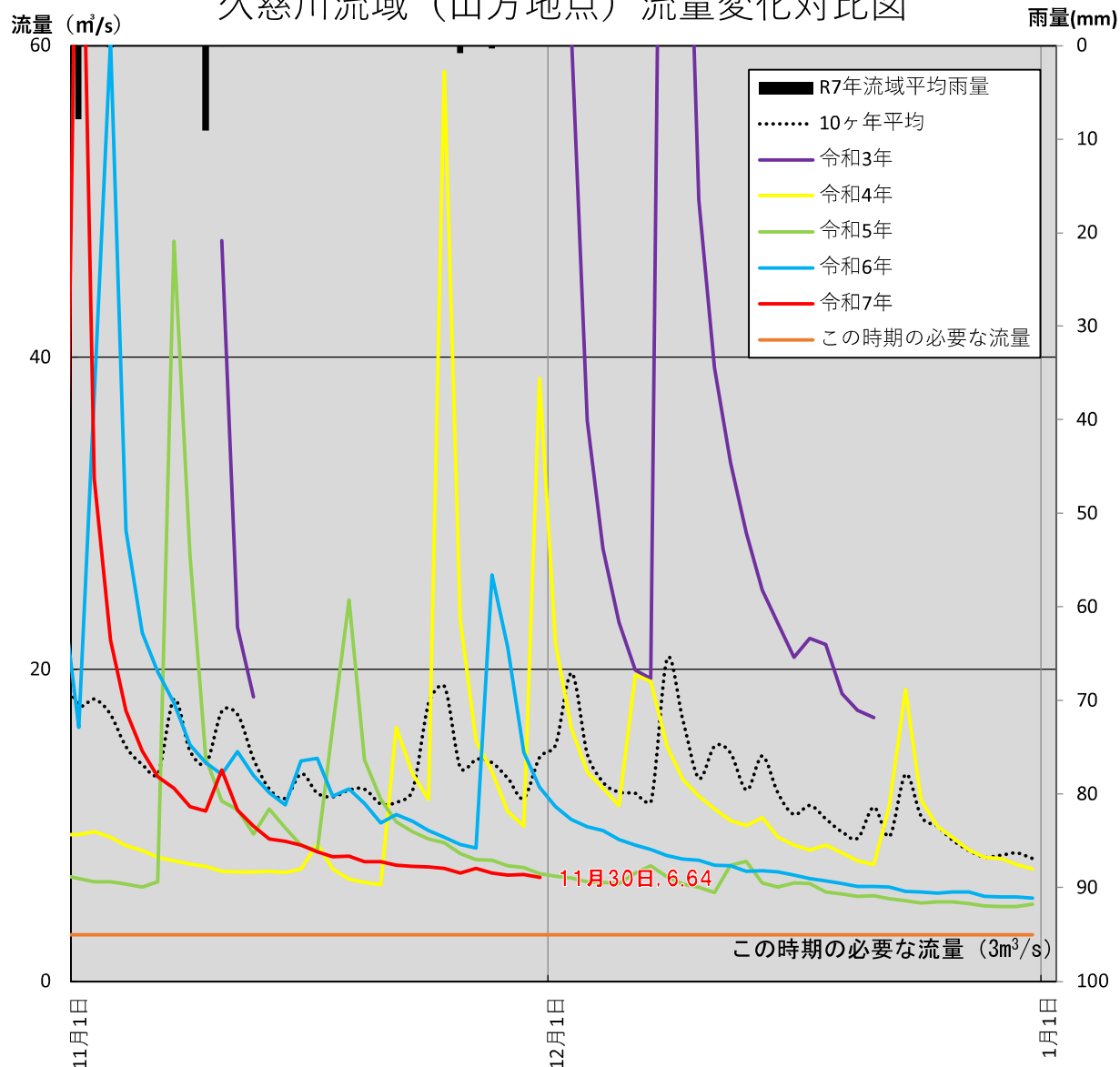
※10ヶ年平均は、H27年からR6年の各月の平均値。

※表の数値は1ヶ月の平均流量。

※令和7年11月の平均流量は11月30日現在の値

11月30日現在

久慈川流域(山方地点) 流量変化対比図

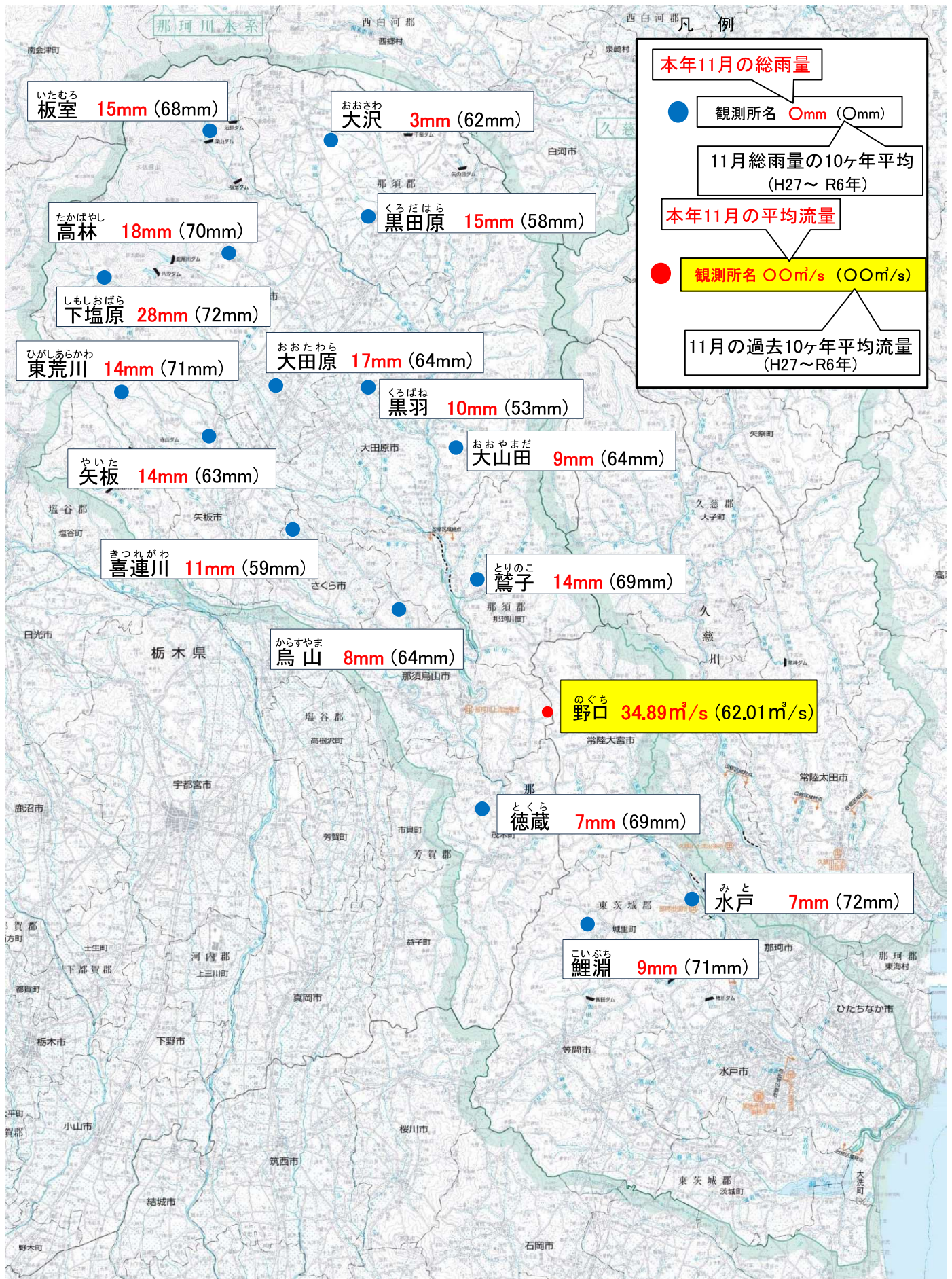


※R5までは水文水質データベースの日流量、以降は統一河川情報(速報値)の日流量による。

※雨量データおよびR6以降の日流量データは速報値であり、今後の調査により数値が変更となる場合があります。

※「この時期の必要な流量」は渇水の目安となる流量。

那珂川水系雨量・流量状況図(11月30日現在)



※雨量・流量データは速報値であり、今後の調査により数値が変更となる場合があります。

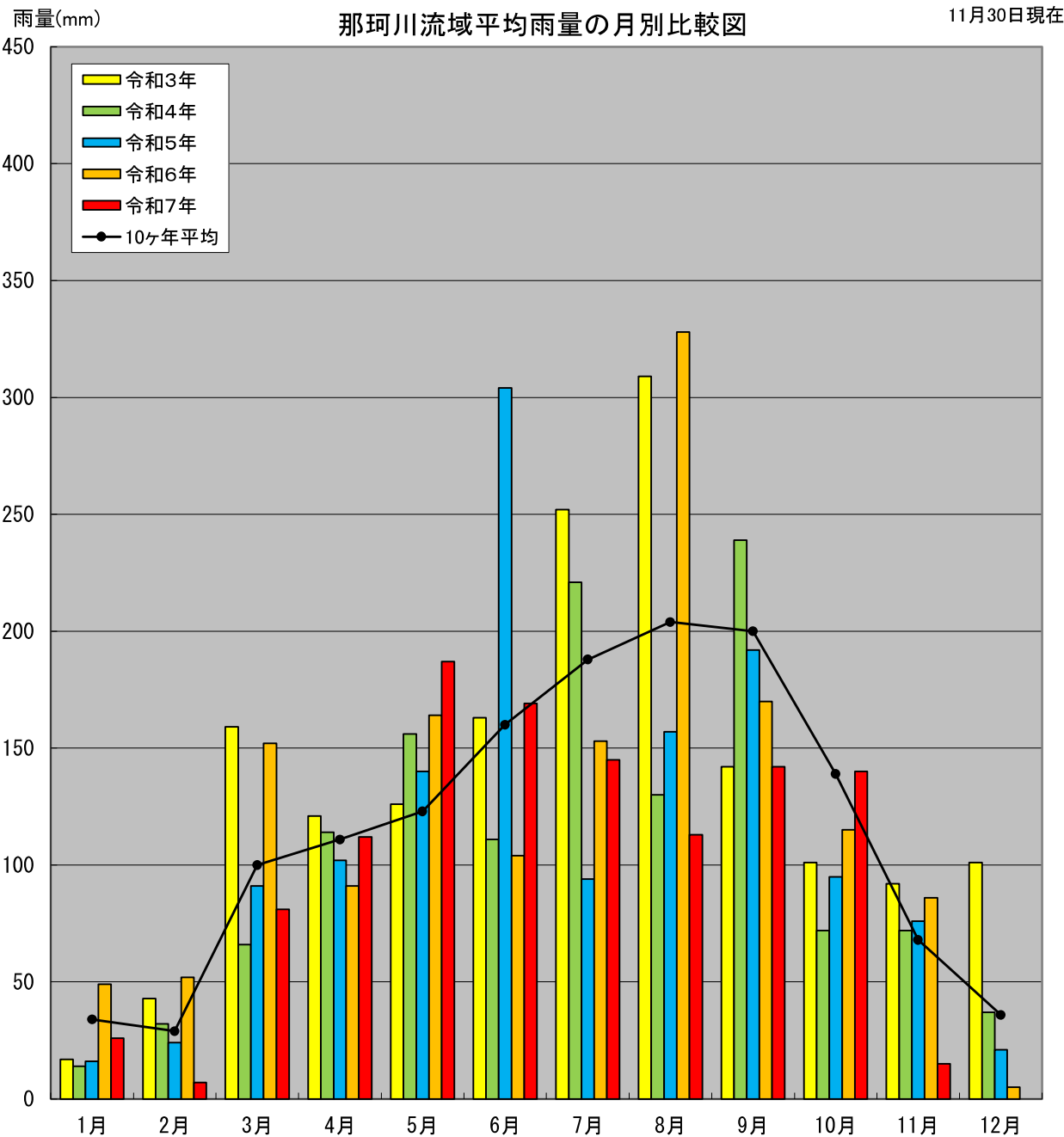
那珂川流域の降雨状況

流域平均雨量(mm)													(速報値)
年	1月	2月	3月	4月	5月	6月	7月	8月	9月	10月	11月	12月	合計
10ヶ年平均	34	29	100	111	123	160	188	204	200	139	68	36	1,392
令和3年	17	43	159	121	126	163	252	309	142	101	92	101	1,626
令和4年	14	32	66	114	156	111	221	130	239	72	72	37	1,264
令和5年	16	24	91	102	140	304	94	157	192	95	76	21	1,312
令和6年	49	52	152	91	164	104	153	328	170	115	86	5	1,469
令和7年	26	7	81	112	187	169	145	113	142	140	15		1,137
平均値に対する割合(%)	76.5%	24.1%	81.0%	100.9%	152.0%	105.6%	77.1%	55.4%	71.0%	100.7%	22.1%		

※10ヶ年平均は、H27年からR6年の流域平均雨量の各月の平均値。

※表の数値は1ヶ月の合計雨量(統一河川情報データ(速報値)より)。

※令和7年11月の平均雨量は11月30日現在の値



※雨量データは速報値であり、今後の調査により数値が変更となる場合があります。

那珂川流域(野口)の流況

野口流量(m^3/s)

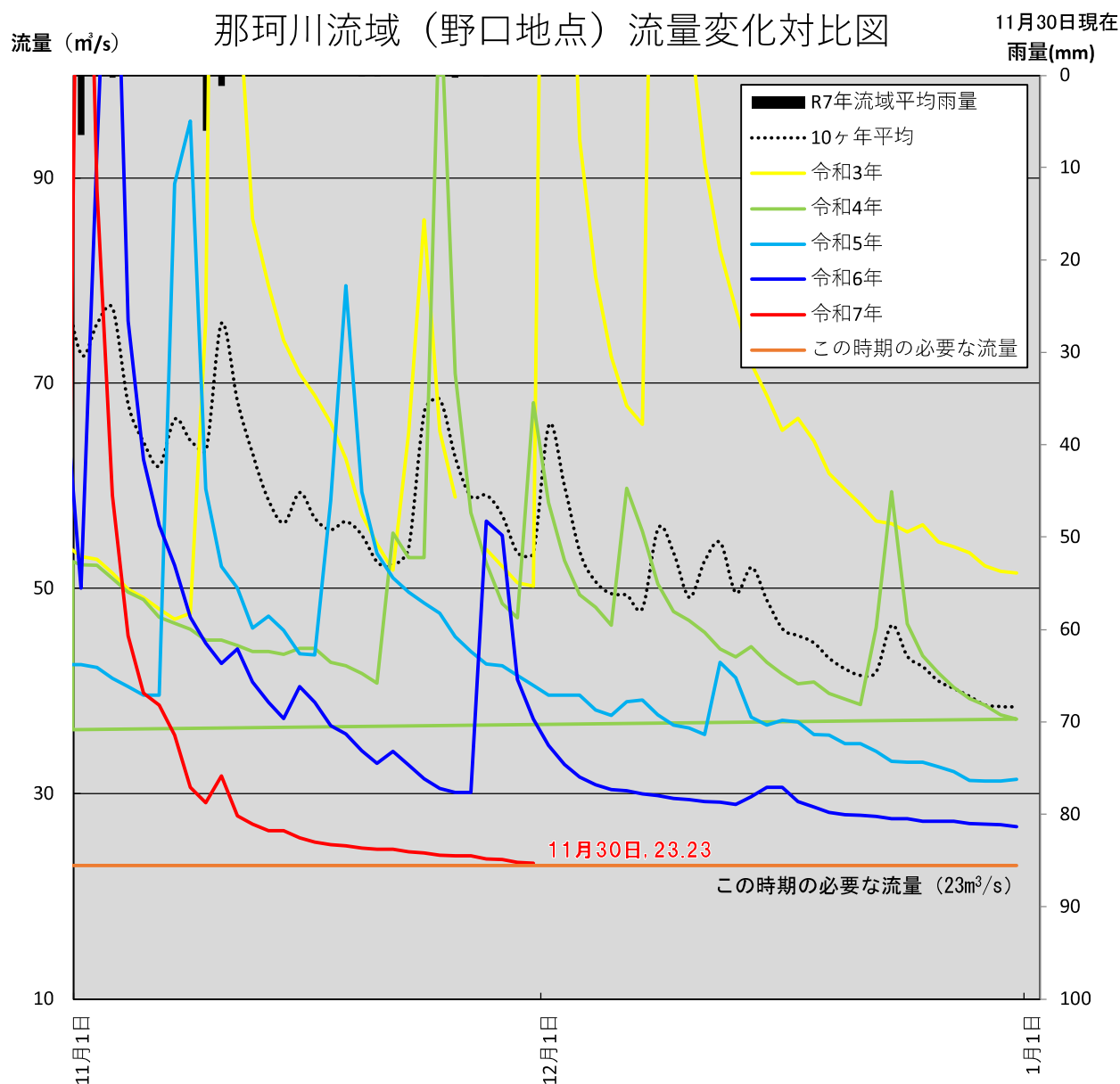
(速報値)

年	1月	2月	3月	4月	5月	6月	7月	8月	9月	10月	11月	12月	平均
10ヶ年平均	37.16	33.26	51.60	49.09	57.22	78.69	100.82	110.78	136.17	94.55	62.01	47.31	71.56
令和3年	27.17	31.33	60.36	46.26	63.02	94.52	143.37	181.89	134.39	72.40	67.32	77.80	83.32
令和4年	42.44	35.31	44.31	50.28	71.31	84.98	93.63	84.04	153.39	81.98	51.02	45.38	69.84
令和5年	33.40	29.75	39.82	29.24	55.96	146.61	69.33	67.79	112.26	58.72	50.77	36.00	60.80
令和6年	28.94	27.41	53.45	65.55	57.48	49.84	77.68	149.18	139.23	55.20	47.13	29.11	65.02
令和7年	26.68	24.85	27.51	35.87	63.75	64.39	94.32	57.50	53.21	31.83	34.89	—	46.80
平均値に対する割合(%)	71.8%	74.7%	53.3%	73.1%	111.4%	81.8%	93.6%	51.9%	39.1%	33.7%	56.3%		

※10ヶ年平均は、H27年からR6年の各月の平均値。

※表の数値は1ヶ月の平均流量。

※令和7年11月の平均流量は11月30日現在の値



※R5までは水文水質データベースの日流量、R6以降は統一河川情報(速報値)の日流量による。

※雨量データおよびR5以降の日流量データは速報値であり、今後の調査により数値が変更となる場合があります。

※「この時期に必要な流量」は渇水の目安となる流量。

【議題 2】

久慈川渇水調整協議会確認事項（案）

現状と今後の対応

1. 現状

（1）久慈川流域平均雨量の状況

11月の雨量は19mm（近年10カ年平均68mmの約27.9%）と少ない状況となっている。

（2）久慈川基準地点流量の状況

12月1日9時現在 山方地点 $6.41 \text{ m}^3/\text{s}$ 、榊橋上地点 $7.35 \text{ m}^3/\text{s}$ の流量となっており、この時期に必要な流量 $3 \text{ m}^3/\text{s}$ （山方）及び $7 \text{ m}^3/\text{s}$ （榊橋上）を上回っているものの、久慈川の下流域では、塩分遡上による取水障害が発生している。今後とも降雨が少ない状況が継続すると、広く取水障害が発生する懸念がある。

（3）森山浄水場から取水する日立市水道の水道用水については、塩分遡上による取水障害が発生しており、その回避策として、河道内に仮締切堤を設置し、取水位確保と塩分遡上防止の対策を講じる。

2. 天候の見通し

気象庁発表の気象情報（1か月予報：11月29日～12月28日）によると、降水量について、「少ない」の確率は70%、「平年並」の確率は20%、「多い」の確率は10%となり、少ない見込みである。

3. 今後の対応

（1）各利水者は、相互に協力し円滑な水運用が図られるよう、最大限の努力を行うものとする。

（2）今後、さらに取水障害が悪化し、改めて当協議会の開催が必要となった場合は、適宜対応について協議するものとする。

なお、河川流況・取水状況については、随時、情報共有を図るものとする。

（3）茨城県及び福島県は、関係利水者に対し、取水口ごとの取水量の管理の徹底を呼びかけるものとする。

（4）都市用水については、必要に応じて節水と水質汚濁の防止について、関係住民にチラシ、パンフレット、広報車等により呼びかけを行うものとする。

また、大口需要者に対しては、節水の協力要請を行うものとする。