

# 工事だより 第7号

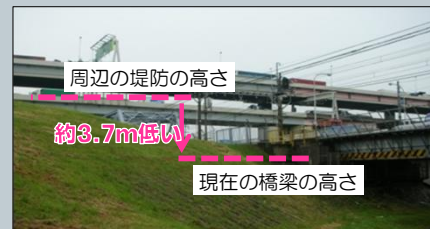
2025年秋

## ■ 事業の概要

堤防のかさ上げを目的として、京成本線荒川橋梁の架け替えを行います。

高度経済成長期の地下水の過剰汲み上げにより広域的な地盤沈下が生じ、それにより低くなってしまった堤防はかさ上げされましたが、京成本線荒川橋梁との交差部は橋梁が支障となり堤防のかさ上げが出来ないため、周辺の堤防に比べて低い状態となっています。

そのため、新しい橋に架け替え、現在の橋を撤去した後に堤防のかさ上げを行うことで、治水安全度の向上を図ります。



## ■ 工事概要

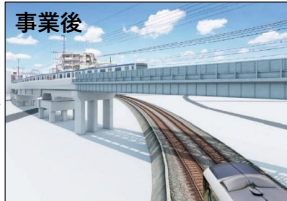
【令和7年度の各工区の主な工事内容】

1工区	(工事箇所) 足立区千住関屋町～足立区柳原一丁目 (工事内容) P4橋脚構築、R2高架橋構築 他
2工区	(工事箇所) 荒川河川区域内 (右岸) (工事内容) P5・P6-1橋脚変状対策及び鋼管矢板基礎 他
3工区	(工事箇所) 荒川 (左岸) 及び綾瀬川河川区域内 (工事内容) P6-3・P6-4橋脚鋼管矢板基礎、C橋脚変状対策 他
4工区	(工事箇所) 葛飾区堀切四丁目 (工事内容) 土留擁壁構築、アプローチ部架設 他



事業の詳細はこちら

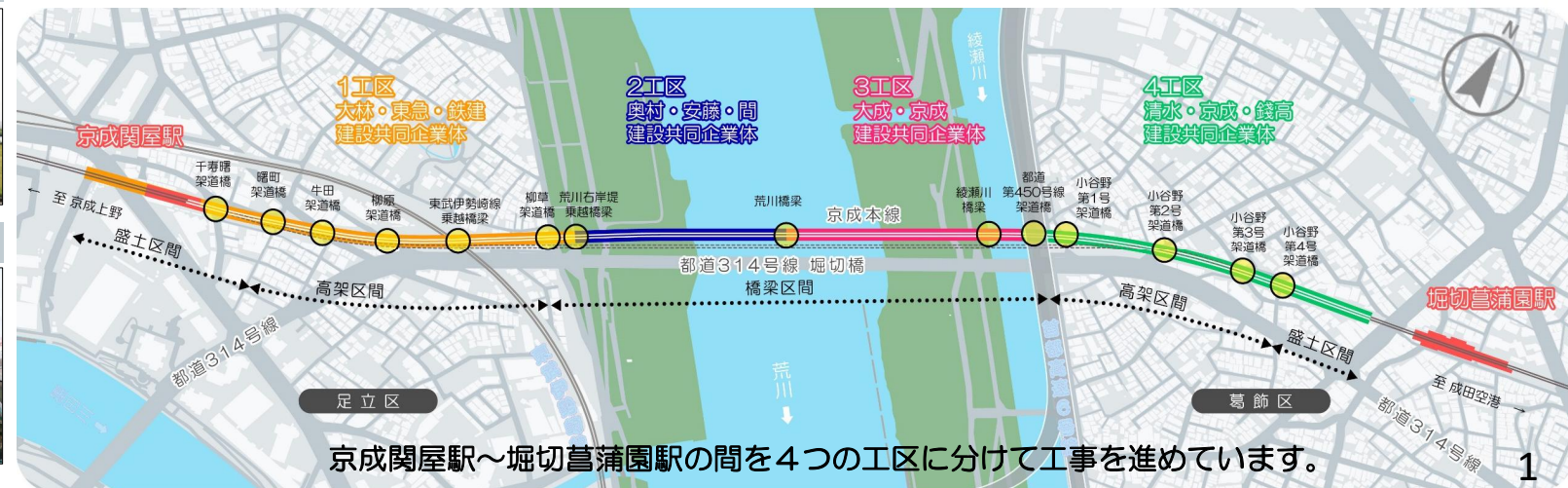
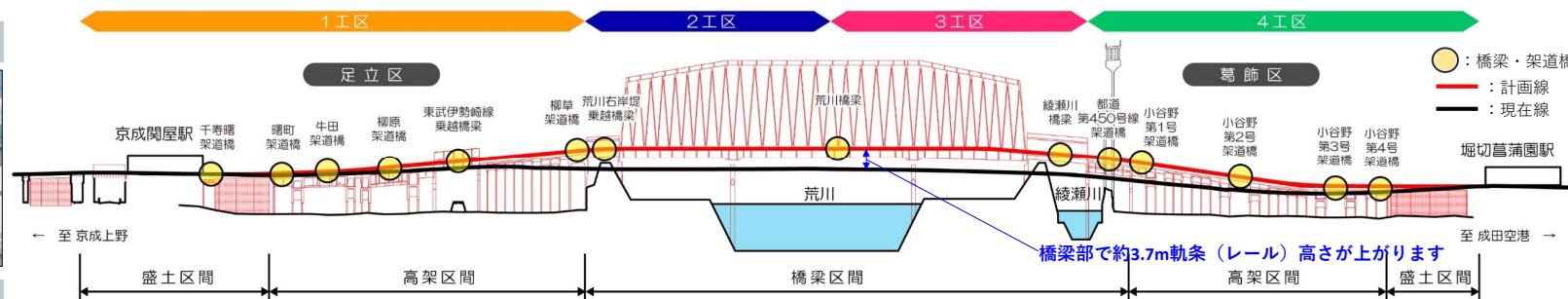
### 足立区側 京成関屋駅～荒川右岸堤防アプローチ区間



### 河川部 荒川右岸堤防～綾瀬川橋梁



### 葛飾区側 綾瀬川橋梁～堀切菖蒲園駅アプローチ区間





# 1工区 進捗報告

大林・東急・鉄建 建設共同企業体  
2025年 11月 現在

●工事内容（足立区側アプローチ部） 新しい高架橋の柱部を施工しています。



📷-1

柱部（下部）  
のコンクリート  
ひび割れ防止  
のための、  
養生を行いました。



📷-2

柱部（上部）  
を作るため、  
足場を組み立  
てました。



📷-3

柱部（上部）  
にコンクリート  
を打ち込む  
ため型枠を組み  
立てました。



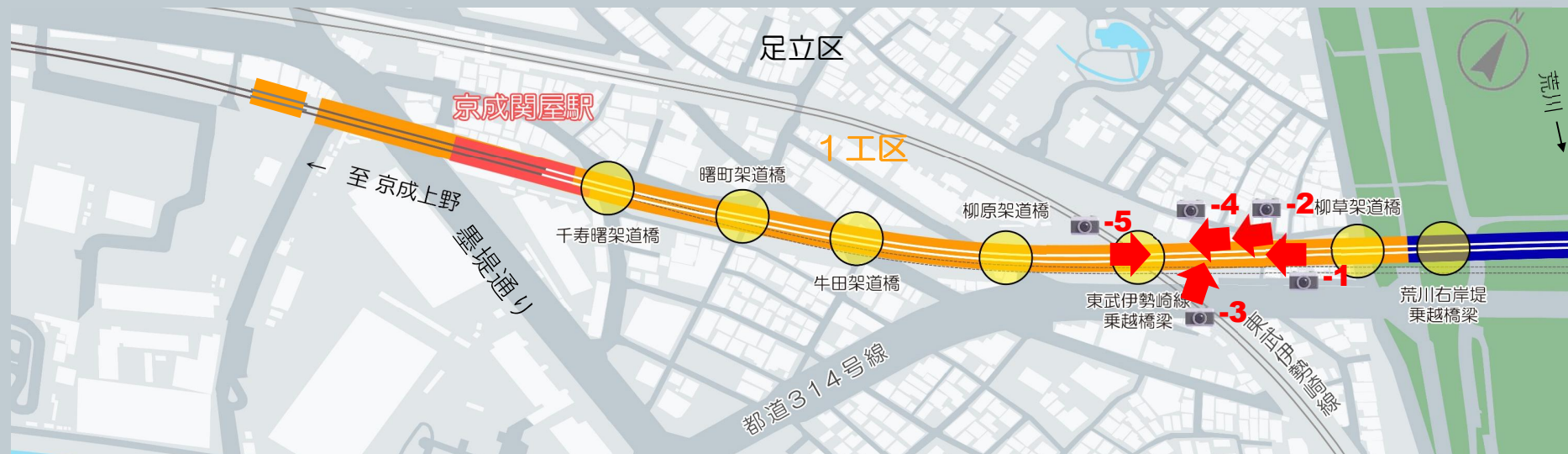
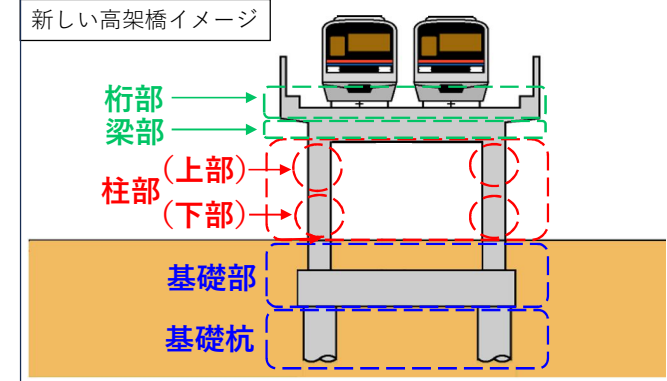
📷-4

柱部（上部）  
にコンクリート  
を打ち込み  
ました。



📷-5

柱部（上部）  
のコンクリート  
柱が出来上  
がりました。



工事の概要は↑こちらから



# 2工区 進捗報告

奥村・安藤・間 建設共同企業体  
2025年 11月 現在

●工事内容（河川部：右岸側） 非出水期となり、P5橋脚基礎構築・P6-1橋脚鋼管矢板打設に向けて作業ヤードの整備を行いました。



📷 -1

現在線橋脚の  
防護状況です。  
（写真奥が作  
業ヤード。）



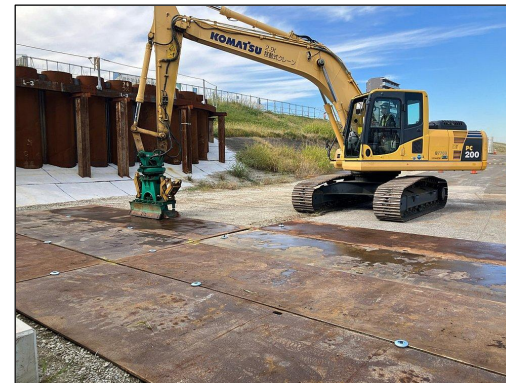
📷 -2

作業ヤード全景。



📷 -3

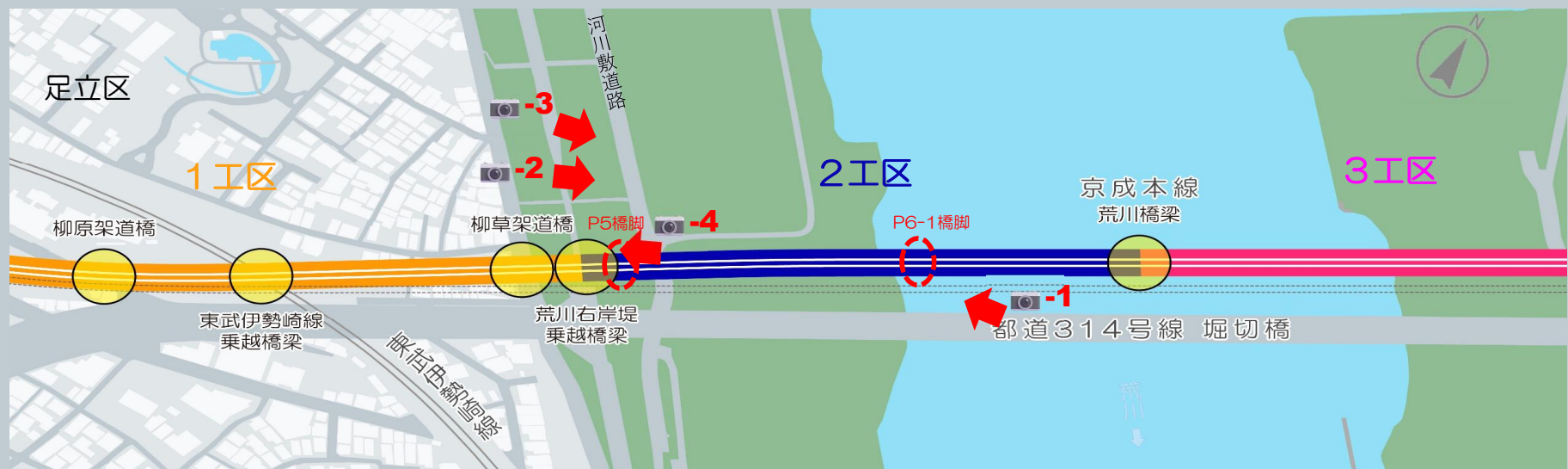
作業ヤード整  
備を開始しま  
した。



📷 -4

作業ヤードに  
鉄板を敷き詰  
めています。

※一般的に梅雨や台風の降雨により河川が増水しやすい期間（6～10月）を「出水期」と呼び、それ以外の期間（11月～翌年5月）を「非出水期」と呼んでこの期間に河川工事を実施しています。



工事の概要は↑こちらから



●工事内容（河川部：左岸側）



作業ヤード



※一般的に梅雨や台風の降雨により河川が増水しやすい期間（6～10月）を「出水期」と呼び、それ以外の期間（11月～翌年5月）を「非出水期」と呼んでこの期間に河川工事を実施しています。





# 4 工区 進捗報告

清水・京成・銭高 建設共同企業体  
2025年 11月 現在

## ● 工事内容（葛飾区側アプローチ部）

線路脇の盛土を撤去するための準備工事（土留杭の設置等）を行っています。土留杭の設置は軌道内作業のため、終電～初電の間（深夜）に行っています。



📷-1

工事で必要な資機材を線路内に運搬しています。



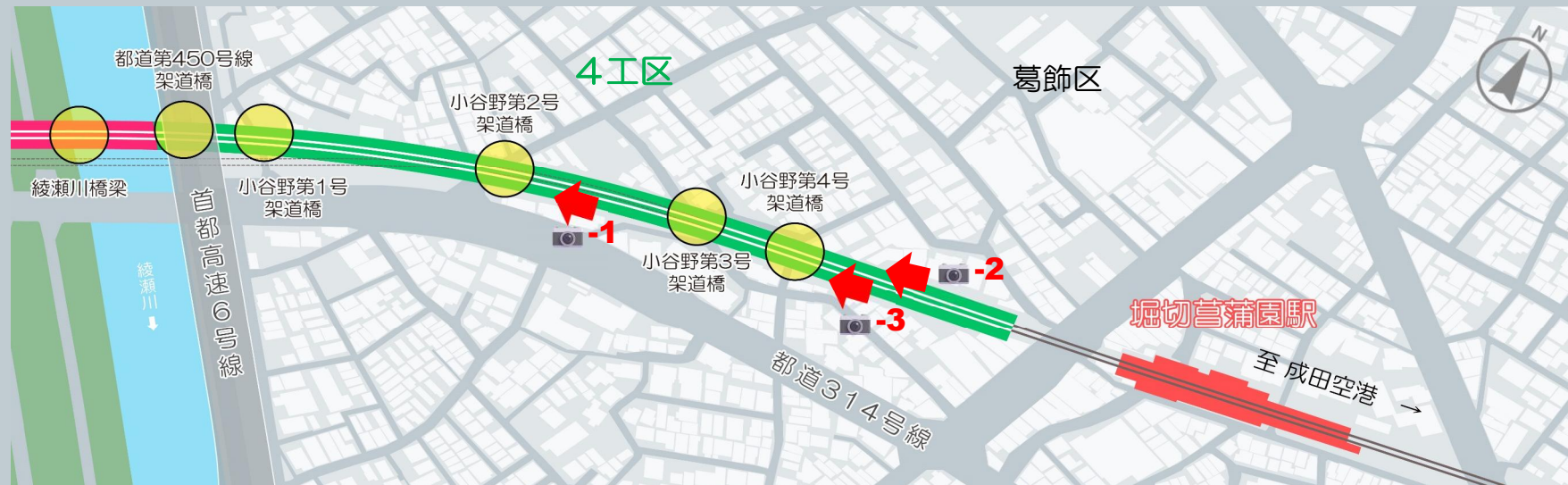
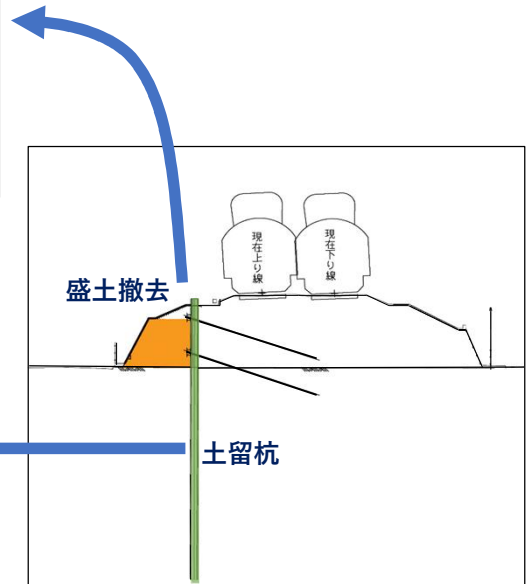
📷-2

夜間、線路内で土留杭を設置する作業を行っています。



📷-3

線路脇の盛土を撤去しています。



工事の概要は↑こちらから