

工事報告【榛名出張所（烏川流域）】

かわうらがんこうこうじ

工事名 R7川浦護岸工工事

工期 令和7年10月1日～令和8年3月25日

受注者 萬屋建設株式会社

工事場所 群馬県高崎市倉渕町川浦地先

工事目的 本工事は、烏川本川に計画されている川浦床固群のうち、第8帯工～第三床固工左岸の護岸を施工するものである。

施工状況

現況写真（川浦護岸工工事） 除草工完了



上流から橋方向

現況写真（川浦護岸工工事） 除草工完了



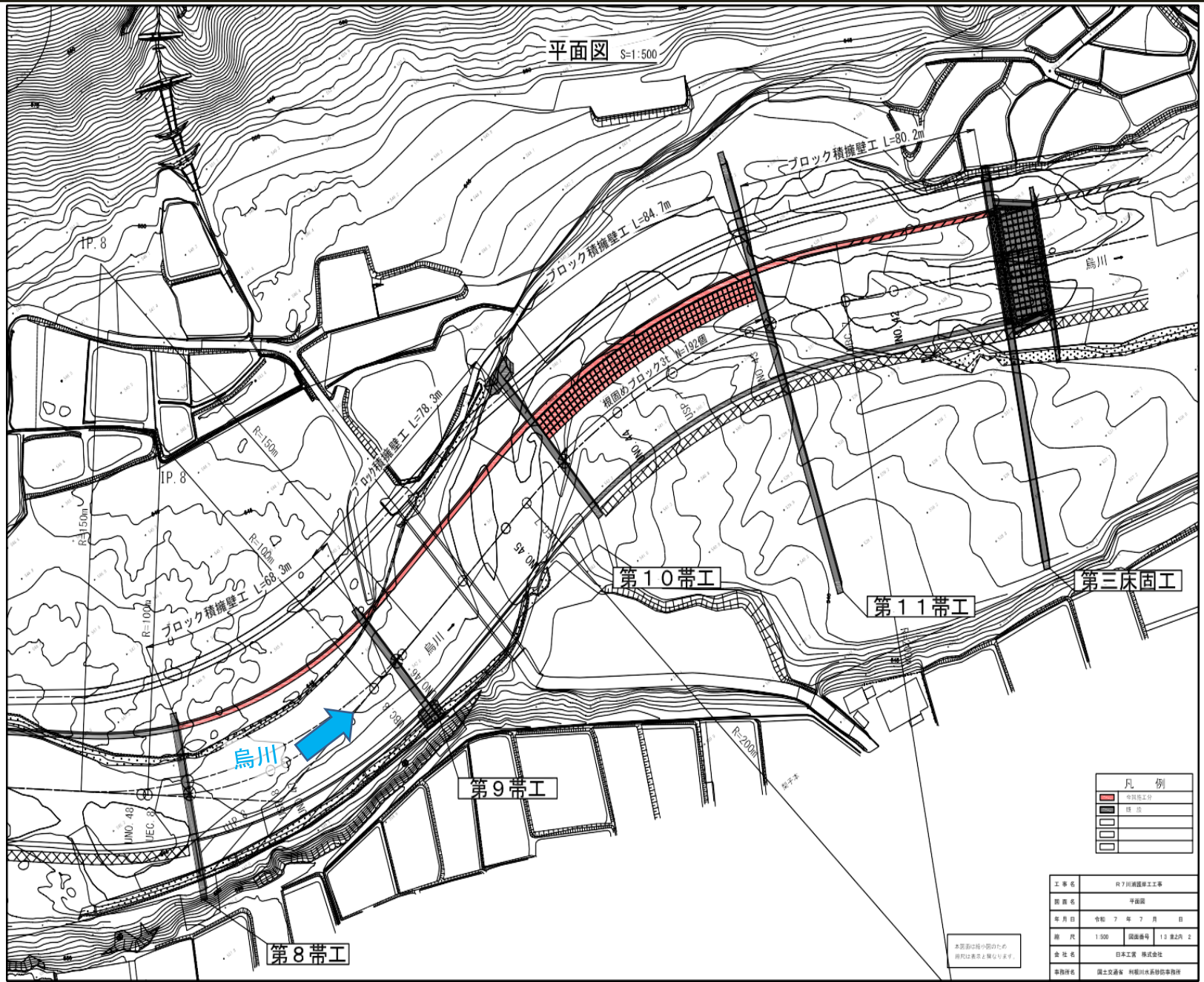
橋から下流方向

位置図



出典：国土地理院（電子国土WEB）ウェブサイト(<https://maps.gsi.go.jp/>)
地理院の地図データに施工箇所を加工して作成

工事報告【榛名出張所（烏川流域）】

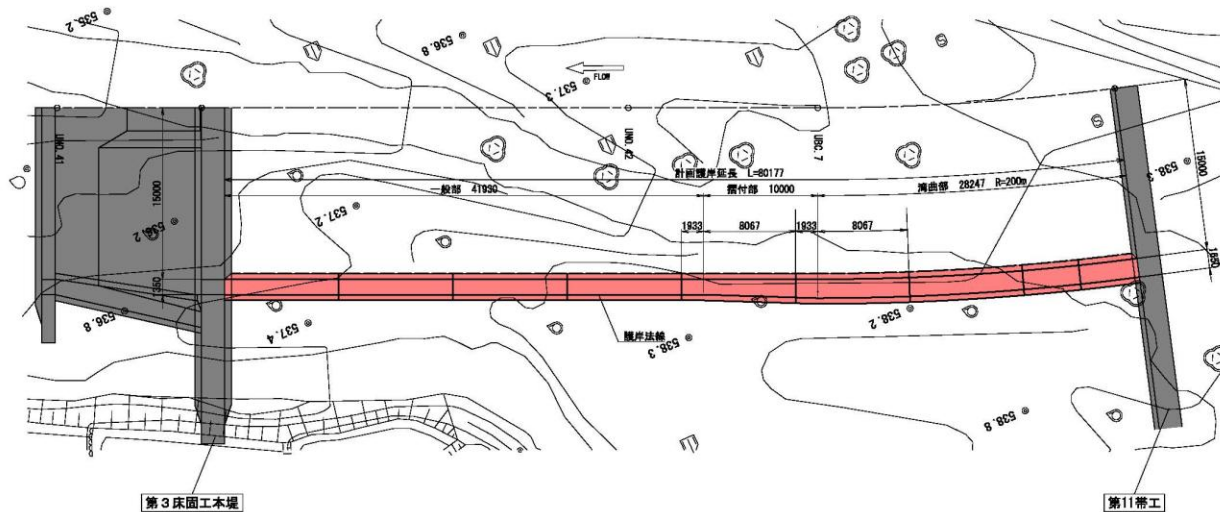


工事報告【榛名出張所（烏川流域）】

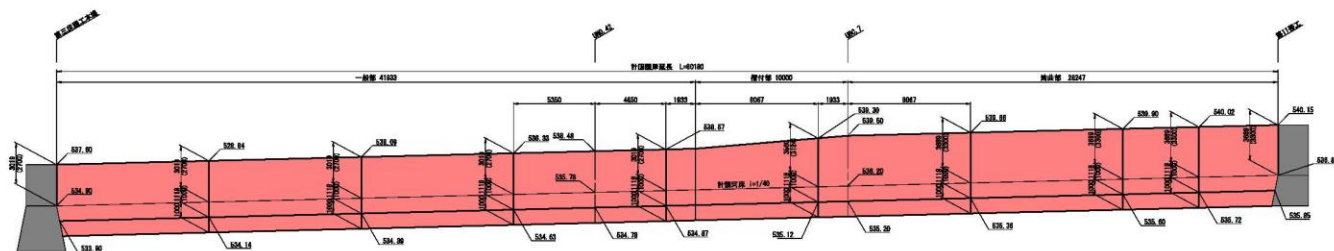
護岸工展開図（1）

UNO. 41+14. 65~UNO. 42+42. 65(左岸)

平面図 S=1:200

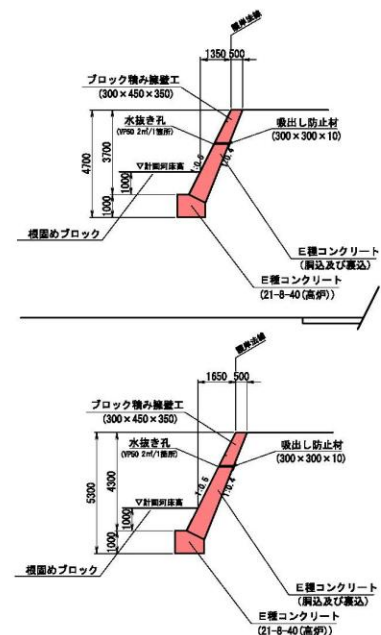


展開図 S=1:150



標準断面図 S=1:100

(UNO. 42付近)



本図面は縮小図のため
断尺は表示と異なります。

凡例

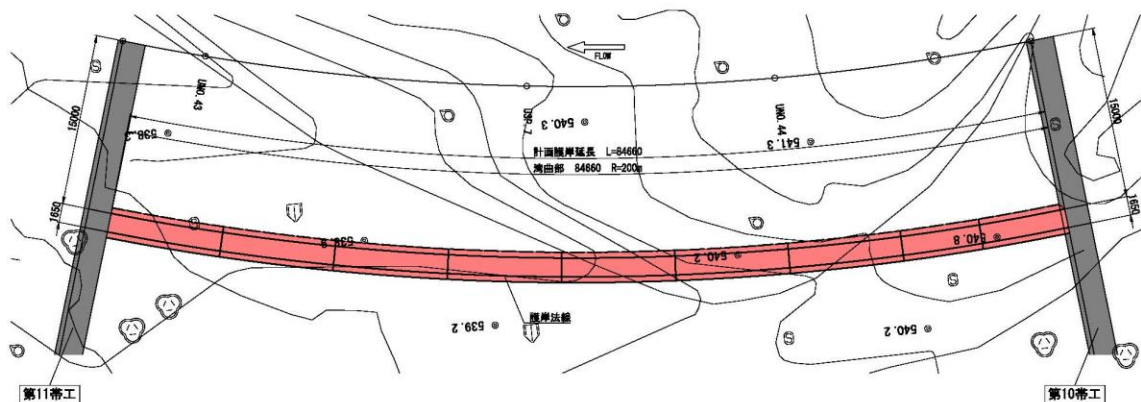
| | |
|---|-------|
| ■ | 今回施工分 |
| ■ | 既設 |
| ■ | |
| ■ | |
| ■ | |

| | |
|------|------------------|
| 工事名 | R7川瀬護岸工事 |
| 図面名 | 護岸工展開図（1） |
| 年月日 | 令和7年7月 日 |
| 縮尺 | 表示 縮尺等 1:1 第2頁 6 |
| 会社名 | 日本工業 株式会社 |
| 事務所名 | 国土交通省 利根川水系砂防事務所 |

工事報告【榛名出張所（烏川流域）】

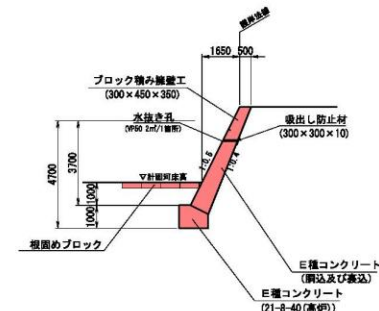
護岸工展開図（2）

平面図 S=1:200
UNO. 42+44.65~UNO. 44+22.65 (左岸)

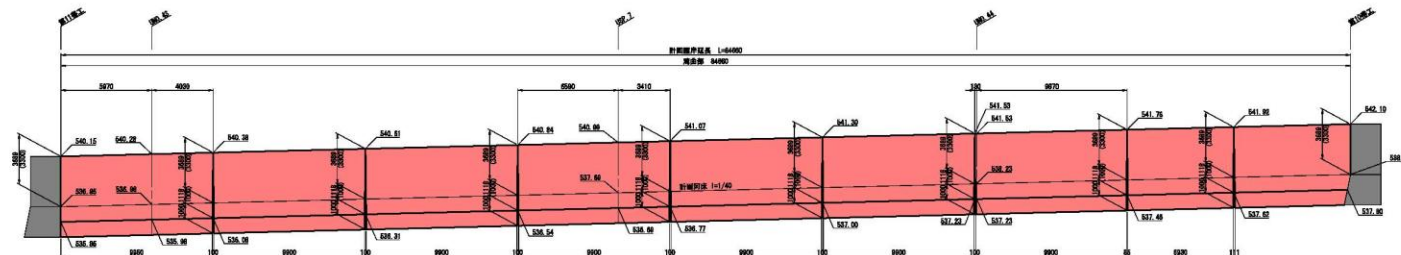


標準断面図 S=1:100

(UNO. 43付近)



展開図 S=1:150

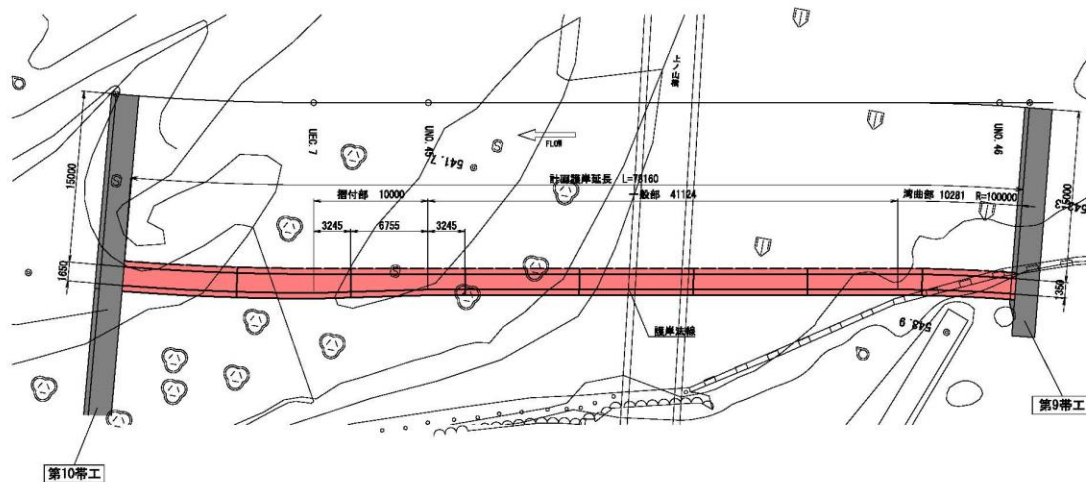


工事報告【榛名出張所（烏川流域）】

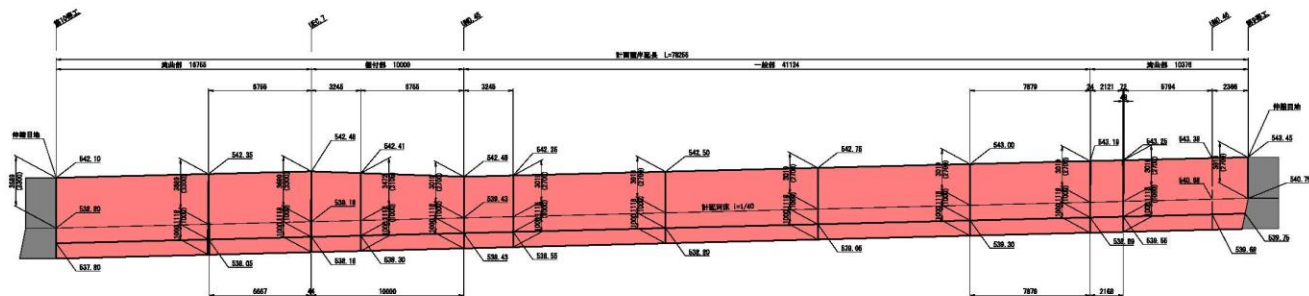
護岸工展開図（3）

UNO. 44+24.65~UNO. 46+2.64 (左岸)

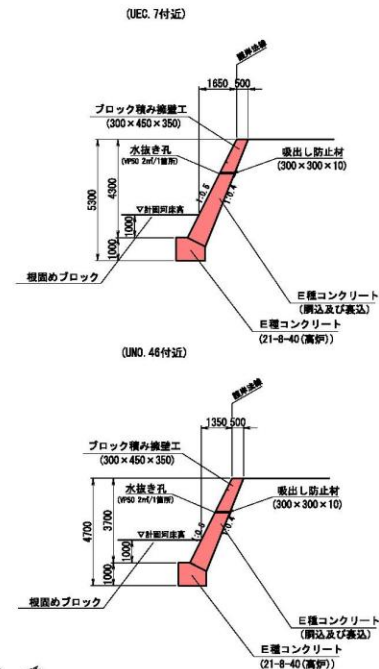
平面図 S=1:200



展開図 S=1:150



標準断面図 S=1:100



本断面は縮小図のため
部尺は表示と異なります。

| 凡 例 | |
|-----|-------|
| ■ | 今回施工分 |
| ■ | 既 設 |
| ■ | |
| ■ | |
| ■ | |

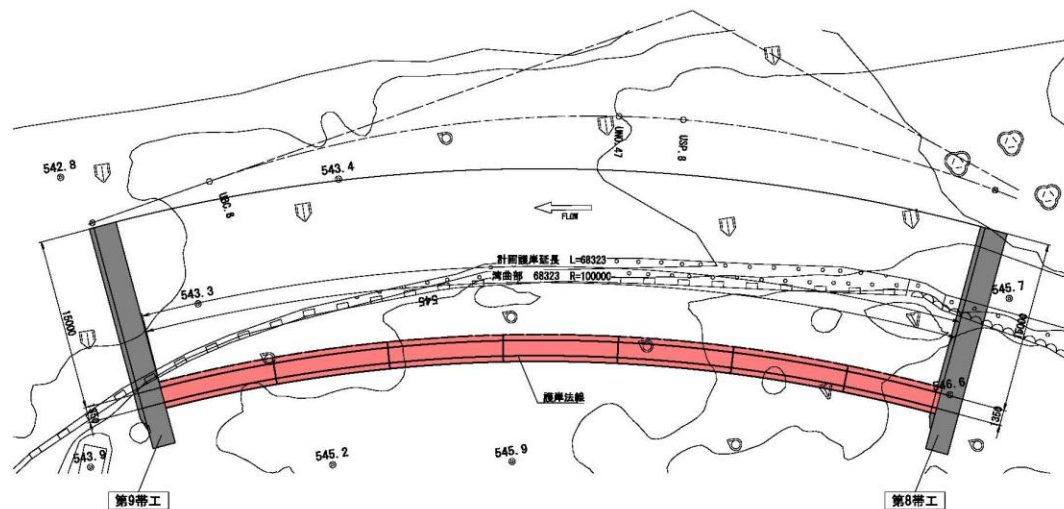
| | |
|-------|--------------------|
| 工 事 名 | R7川瀬護岸工工事 |
| 図 面 名 | 護岸工展開図 (3) |
| 年 月 日 | 令和 7 年 7 月 日 |
| 縮 尺 | 縮尺 縮尺番号 1:5 第2頁 11 |
| 発 注 者 | 日本工業 株式会社 |
| 事務所名 | 国土交通省 利根川水系砂防事務所 |

工事報告【榛名出張所（烏川流域）】

護岸工展開図（４）

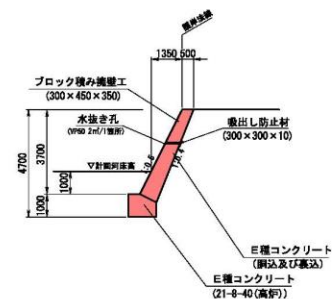
UNO. 46+4.64~UNO. 47+33.72 (左岸)

平面図 S=1:200

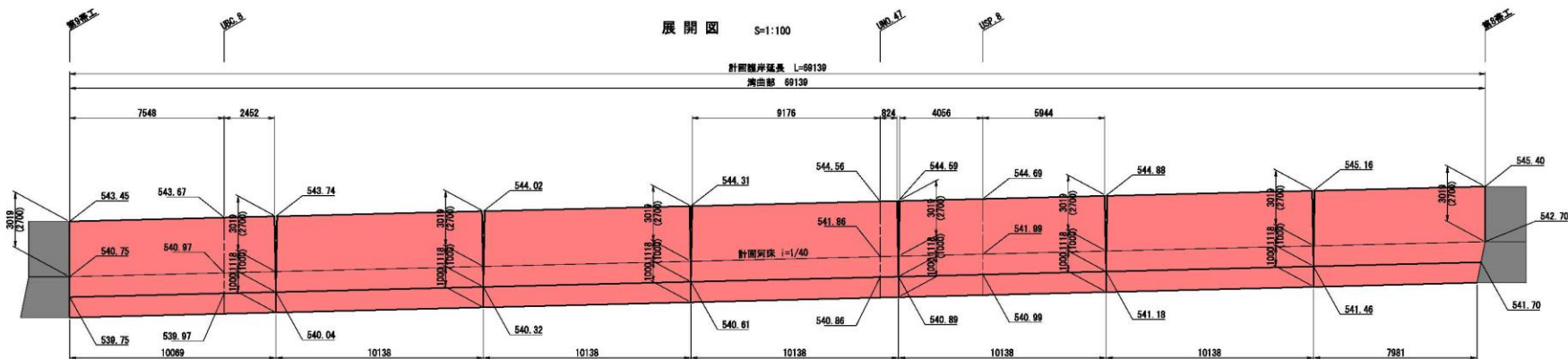


標準断面図 S=1:100

(UNO. 47付近)



展開図 S=1:100



本断面は縮小図のため
縮尺は表示と異なります。

| 凡 例 | |
|-----|-------|
| ■ | 今回施工分 |
| ■ | 既 設 |
| ■ | |
| ■ | |

| | |
|-------|----------------------------|
| 工 事 名 | R7川瀬護岸工事 |
| 開 工 日 | 令和 7 年 7 月 日 |
| 年 月 日 | 令和 7 年 7 月 日 |
| 縮 尺 | 縮尺 1:100 縮尺 1:100 縮尺 1:100 |
| 会 社 名 | 日本工営 株式会社 |
| 事務所名 | 国土交通省 利根川水系砂防事務所 |