

■上尾道路（I期）の開通（一部暫定2車線）により、上尾市や桶川市では、圏央道までの所要時間が短縮し、高速道路網へのアクセス向上に寄与しています。

また、圏央道や都心部へのアクセス性の向上により、沿線に大型物流施設や大規模店舗が新規に立地し、物流の効率化に貢献しています。

①上尾道路（I期）上空からの写真



②新規立地した企業



道の駅「べに花の郷おけがわ」が防災道の駅に選定されました

令和7年3月27日に桶川市川田谷に道の駅「べに花の郷おけがわ」が開業しました。

防災倉庫や非常用電源などの防災機能を備え、広域防災や物資集積拠点としても整備された埼玉県内唯一の「防災道の駅」として、令和7年5月14日に選定されました。

防災道の駅とは

都道府県の地域防災計画等で、広域的な防災拠点に位置付けられている道の駅について、「防災道の駅」として選定し、防災拠点としての役割を果たすための重点的な支援を実施。

圏央道と国道17号上尾道路の結節点という立地を活かし、広域的な災害時の後方支援拠点としての役割も期待されています。

【位置図】



防災トイレ設置例



情報提供施設



非常用電源（発電機）



備蓄倉庫



受水槽

大宮国道事務所のご案内



国土交通省 関東地方整備局 大宮国道事務所
〒331-9649 埼玉県さいたま市北区吉野町1-435

＜計画について＞

計画課 TEL：048-669-1205

＜用地調査・用地補償について＞

用地第二課 TEL：048-669-1203

＜工事について＞

上尾道路監督官詰所 TEL：048-786-5373

大宮国道事務所
ホームページ



上尾道路の工事、調査・設計状況をお知らせします

○Ⅱ期区間（北本市石戸宿から鴻巣市箕田）延長9.1 kmにおいて、調査設計及び箕田地区などの改良工事を実施しています。



Ⅱ期区間の事業経緯

昭和44年 都市計画決定
平成元年 都市計画変更
平成23年度～ 測量・調査着手
平成27年度～ 用地買収着手
令和元年度～ 工事着手

▲Ⅱ期区間空撮（鴻巣市から行田市方向を望む）

○Ⅰ期区間（さいたま市北区宮前町から桶川市川田谷）延長11.0 kmのうち、江川と交差する地域において、調査設計及び環境整備工事を実施しています。



Ⅰ期区間の事業経緯

昭和44年 都市計画決定
平成元年 都市計画変更
平成2年度～ 測量・調査着手
平成9年度～ 用地買収着手
平成14年度～ 工事着手
平成28年4月までに全線開通
（一部区間は暫定2車線）

▲Ⅰ期区間空撮（上尾市から桶川市方向を望む）

国道17号
上尾道路ニュース

第3号

発行
国土交通省
大宮国道事務所

箕田地区周辺で改良工事を進めています

■上尾道路平面図

○水路工・貯留槽など



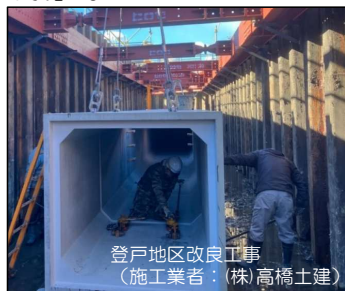
箕田地区改良その1工事
(施工業者：荒木建設工業(株))

○地盤改良工など



箕田地区改良その2工事
(施工業者：池下工業(株))

○水路工など



登戸地区改良工事
(施工業者：(株)高橋土建)

○工事用道路など

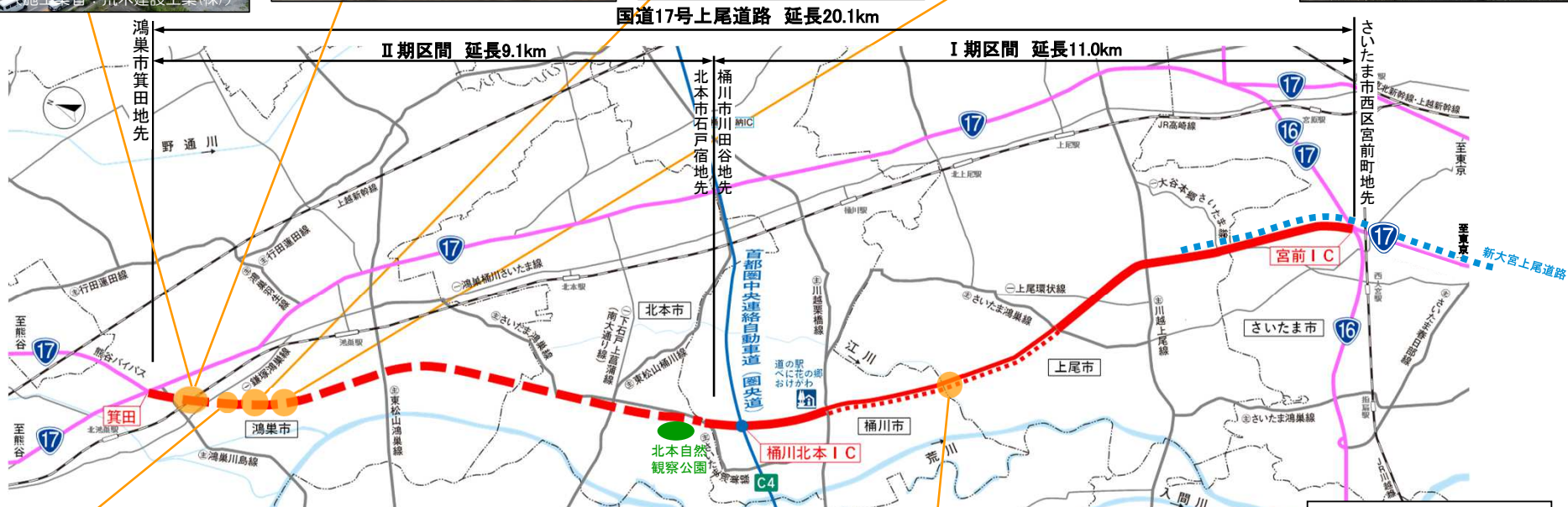


北中野地区改良工事
(施工業者：岩崎工業(株))

○上尾道路全域（道路予定地管理など）



環境整備その1工事
(施工業者：日本道路(株))



鴻巣市内で埋蔵文化財調査を進めています

埋蔵文化財調査（宮前遺跡）



縄文時代の土壌
土器・石器

竪穴式住居跡

埋蔵文化財とは、土地に埋蔵されている文化財（主に遺跡といわれている場所）のことです。発掘された遺跡や出土品の保存等が必要となります。

現在、鴻巣市宮前地区の宮前遺跡において埋蔵文化財調査を進めています。埋蔵文化財の発掘調査後、準備が整い次第、工事の着手を予定しています。

土地のご提供や補償内容の説明に向けて準備を進めています

（上尾道路Ⅱ期）

<鴻巣市区間>

北側地区から事業を進めており、土地のご提供をいただいています。南側地区においても、引き続き補償内容の説明を予定しています。

<北本市市区>

高尾地区から荒井地区間（県道東松山桶川線）について、令和5、6年度に用地調査、物件調査を完了し、今後は補償内容の説明を予定しています。

県道東松山桶川線から
圏央道桶川北本IC間について

現在、道路構造や交差点位置などの設計及び関係機関協議などを進めています。

江川地区の環境調査、保全検討を進めています

江川地区 道路排水浄化施設整備



2期外環境整備工事
(施工業者：前田道路(株))
※前工事の施工完了時写真（R7.4）

上尾道路と江川（上尾市と桶川市の境）が交差する江川地区は、良好な湿地環境となっており、希少な動植物が息息・生育していることから、環境保全対策などを検討するため、地元代表、環境保護団体、学識経験者により「上尾道路（江川地区）環境保全対策検討会議」を実施しています。

また、江川左岸側（上尾市側）においては、植生による道路排水浄化施設の整備を進めています。

凡例

- (Red dashed line) : 事業中
- (Red solid line) : 4車線開通
- (Red dashed line) : 暫定2車線開通
- (Blue solid line) : 高速度道路
- (Blue dashed line) : 高速度道路(事業中)
- (Pink solid line) : 一般国道
- (Grey solid line) : 主要地方道及び一般県道

■標準断面図(計画)

