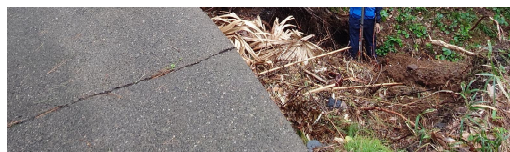
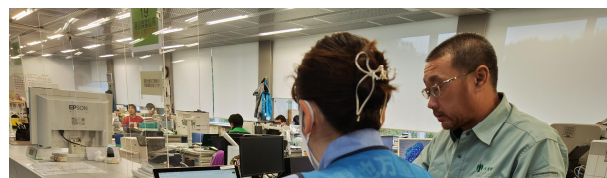


関東地方整備局は、台風22号、23号による災害に伴いTEC-FORCE(緊急災害対策派遣隊)を派遣し、東京都八丈町を支援しております。

本日より被災状況調査班(道路⑦、⑧)、及び被災状況調査班(ドローン班③)が現地調査を開始しております。



ドローンで上空より被災状況を調査



八丈町建設課と打合せするリエゾン

10/29(水)活動中のTEC-FORCE等	
被災状況調査班(道路⑦)	4名
被災状況調査班(道路⑧)	4名
被災状況調査班(ドローン班③)	4名
活動記録班②	2名
リエゾン	9名※

※うち4名は本日帰還