

# 多摩川

## R6多摩川左岸是政低水護岸工事

### ■工事箇所

東京都府中市是政地先



### ■工事について

施工範囲(赤枠)の模式図

<府中市側>



堤防

<多摩市側>

堤防



護岸を整備します。

川

※護岸: 堤防や河岸を保護する  
コンクリート構造物

### ■現在(令和8年2月)



連結ブロックを設置しています。

### ■洪水時の様子



令和元年東日本台風の状況

平常時の状況

工事内容

洪水による堤防侵食を防止するため、護岸を整備する工事です。

工期

令和6年9月2日～令和8年3月31日

この工事に関するお問い合わせは→

京浜河川事務所

多摩川上流出張所

東京都福生市南田園3-64-2 Tel. 042-552-0667

■工事のようす



←多摩川

工事着手前  
(令和7年6月)



床掘りを行っています。  
(令和7年10月)



法面を整形しています。  
(令和7年11月)



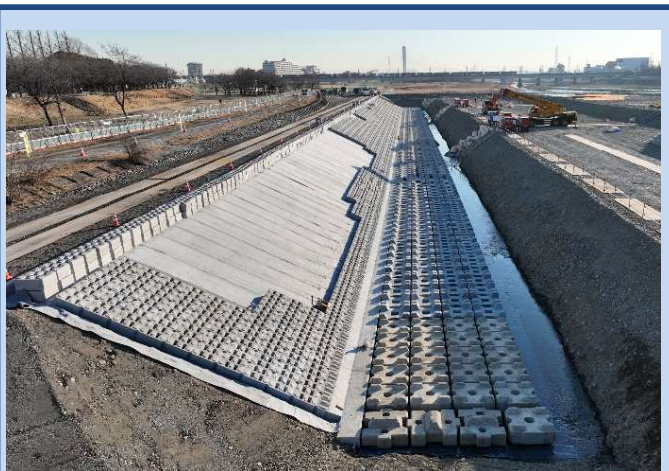
かごマットを設置しています。  
(令和8年1月)



ブロックの据付をしています。  
(令和7年12月)



▽ 前のページより



連結ブロックを設置しています。  
(令和8年2月)