

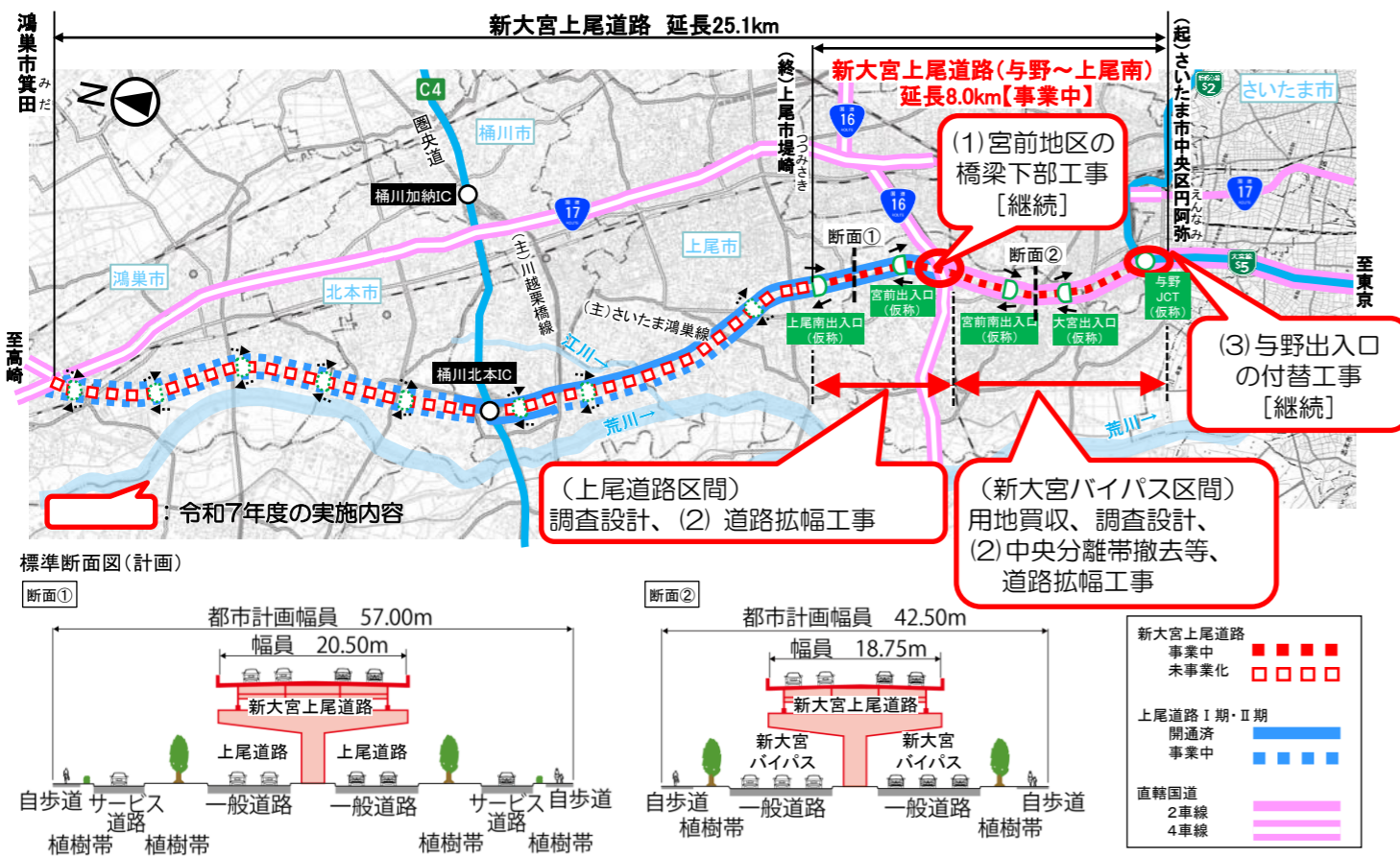
平素より新大宮上尾道路事業にご理解とご協力を賜り、誠にありがとうございます。今回は、「用地・工事の進捗状況・予定」、「高速出入口の設置予定位置」についてお知らせ致します。

新大宮上尾道路（与野～上尾南）の事業概要

新大宮上尾道路は、国道17号の慢性的な交通渋滞の緩和や埼玉県中央地域の健全な発展などを目的とする、さいたま市中央区から鴻巣市に至る延長約25.1kmの高架構造の自動車専用道路です。

平成28年度に、さいたま市中央区円阿弥から上尾市堤崎（与野～上尾南間）の延長約8.0kmが事業化され、平成29年度から国土交通省関東地方整備局と首都高速道路株式会社が共同で事業を進めています。

大宮国道事務所
webサイトはこちら



道路用地のご提供にご協力いただき、誠にありがとうございます

ご提供いただいた道路予定地には、歩行者の視認性や景観、維持管理等に配慮して水色のラバーポールや柵を設置しています。令和7年3月末時点で、50%を超える用地進捗率となりました。

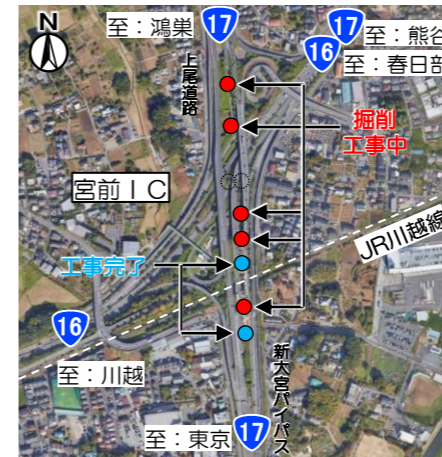


工事の進捗状況・予定

(1) 宮前地区の橋梁基礎工事 [継続]

大宮国道事務所

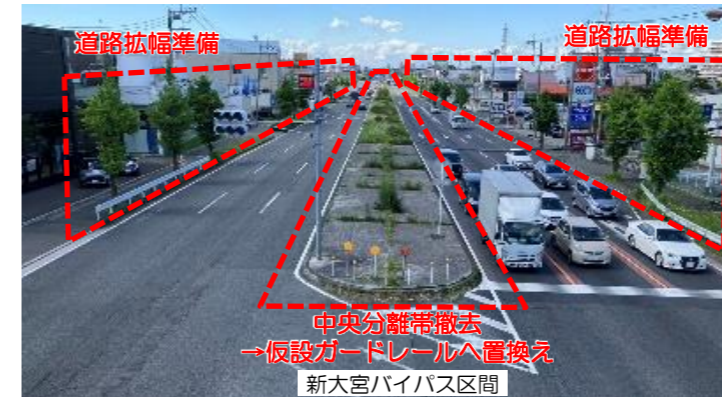
令和3年度より本線高架橋を支えるための深さ約50mの基礎工事を行っています。建設予定の9基のうち2基の工事が完了し、現在は5基の工事を行っています。



(2) 中央分離帯撤去等、道路拡幅工事

大宮国道事務所

新大宮バイパス区間では、道路の中央に橋梁を造るスペースを確保するために、順次、中央分離帯撤去等道路の拡幅工事の準備を進めます。また、用地取得の進んだ区間から道路の拡幅工事を行います。



(3) 与野出入口の付替工事 [継続]

首都高速道路

令和5年度より工事着手しています。入口工事では令和6年度までに橋桁の架設工事が完了し、令和7年度は擁壁工事・床版工事・料金所工事等を行う予定です。出口工事では、令和6年度までに橋台工が完了し、擁壁工事・橋桁の架設工事等を行う予定です。



※1 令和6年11月に実施した主桁一括架設工事のタイムラプス動画を、首都高Webサイトにて公開しております。
 ※2 本工事に伴う新大宮バイパスの通行止めや長期間の車線規制情報は、首都高Webサイトにて随時掲載しています。

首都高
webサイトはこちら



高速出入口の設置予定位置

新大宮上尾道路（与野～上尾南）では、現在施工中の与野出入口の付替のほか、高速出入口を4箇所設置する計画です。今回は各高速出入口の設置予定位置をご紹介します。

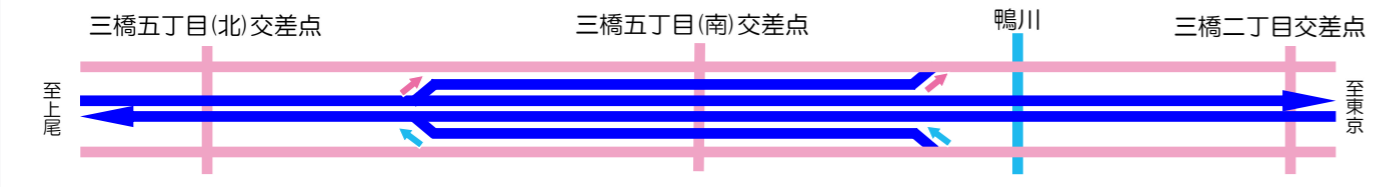


- 高速道路（計画）
- 高速道路への入口（計画）
- 高速道路からの出口（計画）
- 一般道

注：下の図は高速出入口と主要な交差点等との位置関係を示す模式図であり、実際の道路形状や距離とは異なります。

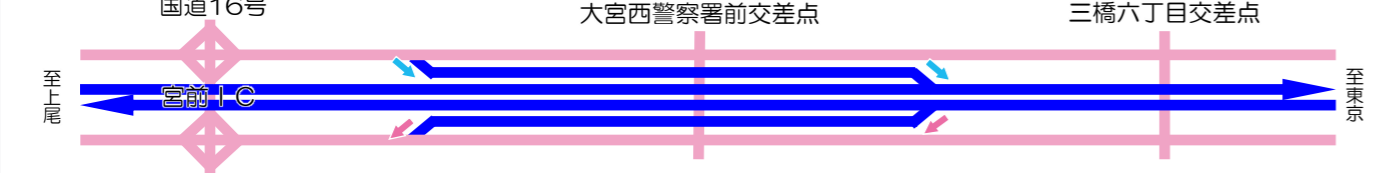
①大宮出入口(仮称)

新大宮バイパス区間



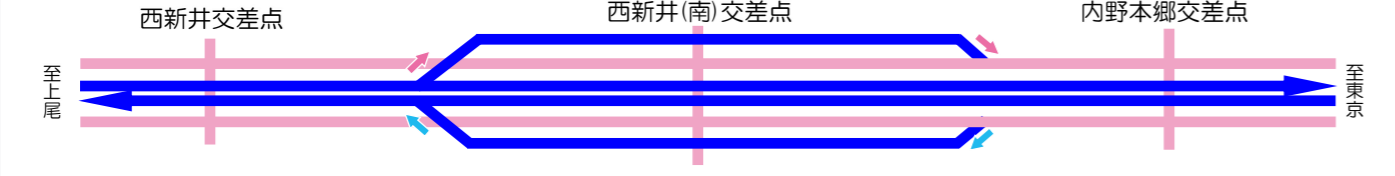
②宮前南出入口(仮称)

新大宮バイパス区間



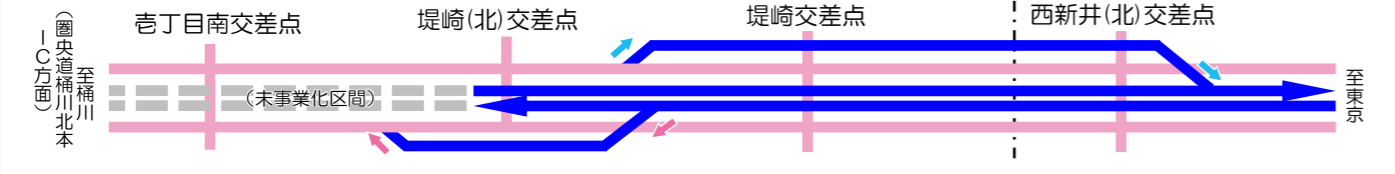
③宮前出入口(仮称)

上尾道路区間

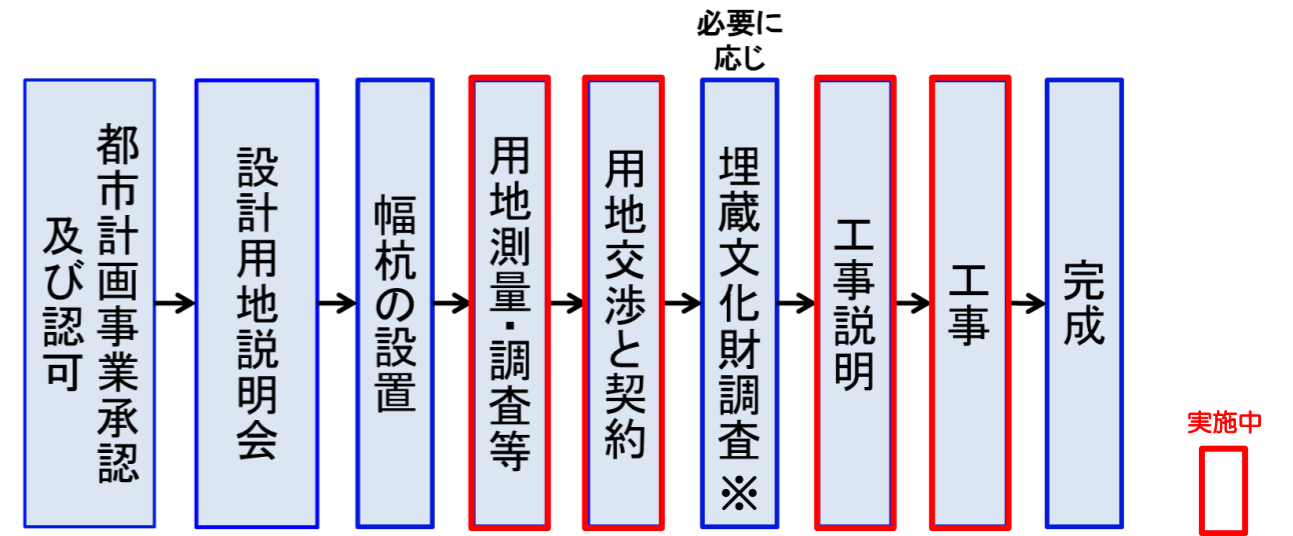


④上尾南出入口(仮称)

上尾道路区間



事業の流れについて



※新大宮上尾道路（与野～上尾南）区間では、埋蔵文化財調査の該当はありませんでした。

新大宮上尾道路は、皆様のご理解とご協力を頂きながら事業を進めてまいります。



用地測量・調査等は、権利者調査に基づき、土地所有者等の皆様に境界立会をして頂きます。

物件調査等は、建物、工作物、立木（たちき）等の調査となります。調査員が建物及び敷地内に入って行う事になりますので、所有者及び居住されている方と相談しながら調査日を決めさせていただきます。

調査結果について、土地所有者には土地調査書、物件所有者には物件調査書を作成いたしますので、それぞれの調査書に署名・押印をお願いすることになります。

お問い合わせ先

<事業計画について> ※都市計画変更手続きにつきましては、大宮国道事務所までお問い合わせ下さい。

- 国土交通省 関東地方整備局 大宮国道事務所 工務課
〒331-9649 埼玉県さいたま市北区吉野町1-435
TEL: 048-669-1204
- 首都高速道路株式会社 更新・建設局 調査・環境課
〒101-0054 東京都千代田区神田錦町2-2-1 KANDA SQUARE 17F
TEL: 03-6803-3770

<用地補償について>

- 国土交通省 関東地方整備局 大宮国道事務所 用地第二課
〒331-9649 埼玉県さいたま市北区吉野町1-435
TEL: 048-669-1203
- 首都高速道路株式会社 更新・建設局 埼玉用地事務所
〒330-0854 埼玉県さいたま市大宮区桜木町1-11-3
TEL: 048-729-7640

<工事について>

- 国土交通省 関東地方整備局 大宮国道事務所 上尾道路監督官詰所
〒363-0027 埼玉県桶川市川田谷6777
TEL: 048-786-5373
- 首都高速道路株式会社 更新・建設局 埼玉工事事務所
〒330-0846 埼玉県さいたま市大宮区大門町3-105
TEL: 048-782-5137