

多摩川

R6多摩川是政河道掘削工事

■工事箇所

東京都府中市是政地先



■工事について

施工範囲(赤枠)の模式図



■現在(令和7年11月)

■洪水時の様子



凡例
○:工事箇所

令和元年東日本台風の状況

平常時の状況



河道の掘削が完了しました。

工事内容

洪水が流れる断面を増やし洪水時の水位を低減させるため、河道を掘削します。

工期

令和7年4月1日～令和8年1月30日

この工事に関するお問い合わせは→

京浜河川事務所 多摩川上流出張所 東京都福生市南田園3-64-2 Tel. 042-552-0667

■工事のようす



工事着手前
(令和7年3月)



施工箇所の樹木伐採を行っています。
(令和7年7月)



表土剥ぎ取りを行っています。
(令和7年8月)

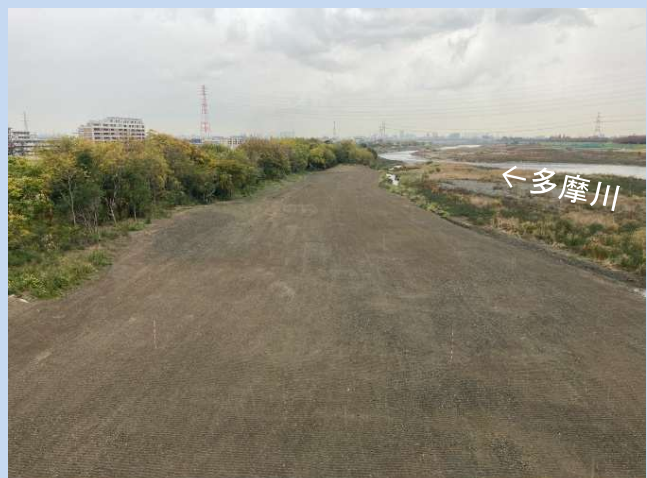


河道の掘削、土砂のふるい分けを行っています。
(令和7年10月)



土砂のふるい分けを行っています。
(令和7年9月)

▽ 前のページより



河道の掘削が完了しました。
(令和7年11月)